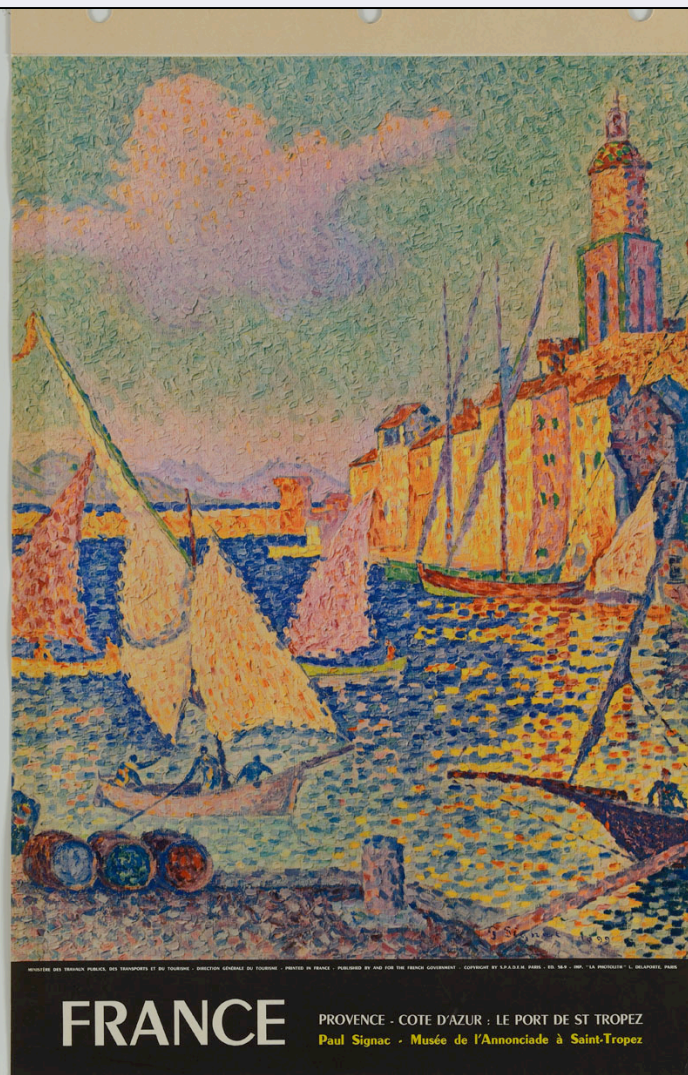


# SCHEDA



## CD - CODICI

TSK - Tipo Scheda	S
LIR - Livello ricerca	P
<b>NCT - CODICE UNIVOCO</b>	
NCTR - Codice regione	05
NCTN - Numero catalogo generale	00669892
ESC - Ente schedatore	S160
ECP - Ente competente	S160

## OG - OGGETTO

### OGT - OGGETTO

OGTD - Definizione	manifesto
OGTT - Tipologia	pubblicitario

### SGT - SOGGETTO

SGTI - Identificazione	riproduzione del dipinto di Paoul Signac dal titolo "Le port de Saint-Tropez "
SGTP - Titolo proprio	France Provence-Cote D'Azur: Le Porte de St Tropez; Paoul Signac
SGTL - Tipo titolo	dalla stampa

**LC - LOCALIZZAZIONE GEOGRAFICA AMMINISTRATIVA****PVC - LOCALIZZAZIONE GEOGRAFICO-AMMINISTRATIVA ATTUALE**

<b>PVCS - Stato</b>	ITALIA
<b>PVCR - Regione</b>	Veneto
<b>PVCP - Provincia</b>	TV
<b>PVCC - Comune</b>	Treviso

**LDC - COLLOCAZIONE SPECIFICA**

<b>LDCN - Denominazione</b>	ex scuola Giorgi
<b>LDCU - Denominazione spazio viabilistico</b>	via Sant'Ambrogio di Fiera, 60
<b>LDCM - Denominazione raccolta</b>	Raccolta Nando Salce
<b>LDCS - Specifiche</b>	11_B_h

**UB - UBICAZIONE E DATI PATRIMONIALI****INV - INVENTARIO DI MUSEO O DI SOPRINTENDENZA**

<b>INVN - Numero</b>	10100
<b>INVD - Data</b>	1968

**DT - CRONOLOGIA****DTZ - CRONOLOGIA GENERICA**

<b>DTZG - Secolo</b>	sec. XX
----------------------	---------

**DTS - CRONOLOGIA SPECIFICA**

<b>DTSI - Da</b>	1950
<b>DTSF - A</b>	1959

<b>DTM - Motivazione cronologia</b>	analisi stilistica
-------------------------------------	--------------------

**AU - DEFINIZIONE CULTURALE****ATB - AMBITO CULTURALE**

<b>ATBD - Denominazione</b>	ambito francese
<b>ATBM - Motivazione dell'attribuzione</b>	contesto

**EDT - EDITORI STAMPATORI**

<b>EDTN - Nome</b>	Governo francese
<b>EDTR - Ruolo</b>	editore
<b>EDTL - Luogo di edizione</b>	Parigi

**EDT - EDITORI STAMPATORI**

<b>EDTN - Nome</b>	La Photolit L. Delapaorte
<b>EDTR - Ruolo</b>	stampatore
<b>EDTL - Luogo di edizione</b>	Parigi

**MT - DATI TECNICI**

<b>MTC - Materia e tecnica</b>	cartone/ fotocromolitografia
--------------------------------	------------------------------

**MIS - MISURE**

<b>MISU - Unita'</b>	cm
<b>MISA - Altezza</b>	59.3
<b>MISL - Larghezza</b>	42

**CO - CONSERVAZIONE****STC - STATO DI CONSERVAZIONE****STCC - Stato di conservazione**

discreto

**STCS - Indicazioni specifiche**

bandella di carta con fori; nastro adesivo; pieghe

**DA - DATI ANALITICI****DES - DESCRIZIONE****DESI - Codifica Iconclass**

soggetto non rilevabile

**DESS - Indicazioni sul soggetto**

Lettura iconografica: riproduzione fotografica di dipinto; veduta di porto; mare; barche a vela; banchina; botti; architetture; figure maschili; veduta di città; architetture; campanile. Categoria merceologica/ tipo evento: manifestazioni culturali; esposizioni; esposizione d'arte; pittura; istituzioni culturali; musei; museo d'arte; istituzioni; organi legislativi ed esecutivi centrali; Governo; amministrazione pubblica; amministrazione centrale; ministero; turismo. Nomi: Le port de Saint-Tropez; musée de l'Annonciade; Paul Signac; Ministère des Travaux Publics, des Transports et du Tourisme; Direction Générale du Tourisme; French Government. Luoghi: Francia; Provenza-Alpi-Costa Azzurra; St Tropez.

**ISR - ISCRIZIONI****ISRC - Classe di appartenenza**

indicazione di responsabilità

**ISRL - Lingua**

inglese

**ISRS - Tecnica di scrittura**

a stampa

**ISRT - Tipo di caratteri**

capitale

**ISRP - Posizione**

sotto l'illustrazione a destra

**ISRI - Trascrizione**

PRINTED IN FRANCE - PUBLISHED BY AND FOR THE FRENCH GOVERNMENT - COPYRIGHT BY S.P.A.D.E.M. PARIS - ED. 58-9 - IMP. "LA PHOTOLIT" L. DELAPORTE, PARIS

**ISR - ISCRIZIONI****ISRC - Classe di appartenenza**

pubblicitaria

**ISRL - Lingua**

francese

**ISRS - Tecnica di scrittura**

a stampa

**ISRT - Tipo di caratteri**

non determinabile

**ISRP - Posizione**

in basso

**ISRI - Trascrizione**

FRANCE/ PROVENCE - COTE D'AZUR: LE PORT DE ST TROPEZ/ Paul Signac - Musée de l'Annonciade à Saint-Tropez

**ISR - ISCRIZIONI****ISRC - Classe di appartenenza**

firma

**ISRS - Tecnica di scrittura**

a stampa

**ISRT - Tipo di caratteri**

corsivo

**ISRP - Posizione**

sul dipinto in basso a destra

**ISRI - Trascrizione**

P. Signac 1899

**ISR - ISCRIZIONI**

<b>ISRC - Classe di appartenenza</b>	documentaria
<b>ISRL - Lingua</b>	francese
<b>ISRS - Tecnica di scrittura</b>	a stampa
<b>ISRT - Tipo di caratteri</b>	capitale
<b>ISRP - Posizione</b>	sotto l'illustrazione a sinistra
<b>ISRI - Trascrizione</b>	MINISTERE DES TRAVAUX PUBLICS, DES TRANSPORTS ET DU TOURISME - DIRECTION GÉNÉRALE DUTOURSME

#### **STM - STEMMI, EMBLEMI, MARCHI**

<b>STMC - Classe di appartenenza</b>	timbro
<b>STMQ - Qualificazione</b>	di collezione
<b>STMI - Identificazione</b>	Raccolta Salce
<b>STMU - Quantita'</b>	1
<b>STMP - Posizione</b>	retro, in basso a sinistra
<b>STMD - Descrizione</b>	Rettangolare. All'interno: RACCOLTA SALCE/ INV e numero 10100 riportato a penna

#### **TU - CONDIZIONE GIURIDICA E VINCOLI**

##### **ACQ - ACQUISIZIONE**

<b>ACQT - Tipo acquisizione</b>	donazione
<b>ACQN - Nome</b>	Nando Salce
<b>ACQD - Data acquisizione</b>	1962
<b>ACQL - Luogo acquisizione</b>	Treviso

##### **CDG - CONDIZIONE GIURIDICA**

<b>CDGG - Indicazione generica</b>	proprietà Stato
<b>CDGS - Indicazione specifica</b>	Soprintendenza BSAE VE BL PD e TV
<b>CDGI - Indirizzo</b>	Santa Croce 770 - Venezia

#### **DO - FONTI E DOCUMENTI DI RIFERIMENTO**

##### **FTA - DOCUMENTAZIONE FOTOGRAFICA**

<b>FTAX - Genere</b>	documentazione allegata
<b>FTAP - Tipo</b>	fotografia digitale (file)
<b>FTAA - Autore</b>	Baldin, Luigi
<b>FTAD - Data</b>	2014
<b>FTAE - Ente proprietario</b>	Soprintendenza BSAE VE BL PD e TV
<b>FTAC - Collocazione</b>	Archivio Fotografico SBSAE VE BL PD e TV
<b>FTAN - Codice identificativo</b>	10100_VE 48206
<b>FTAF - Formato</b>	TIFF

#### **AD - ACCESSO AI DATI**

##### **ADS - SPECIFICHE DI ACCESSO AI DATI**

<b>ADSP - Profilo di accesso</b>	1
<b>ADSM - Motivazione</b>	scheda contenente dati liberamente accessibili

#### **CM - COMPILAZIONE**

**CMP - COMPILAZIONE**

<b>CMPD - Data</b>	2014
<b>CMPN - Nome</b>	Toscano, Federica
<b>RSR - Referente scientifico</b>	Mazza, Marta
<b>RSR - Referente scientifico</b>	Orsi, Oriana
<b>FUR - Funzionario responsabile</b>	Majoli, Luca