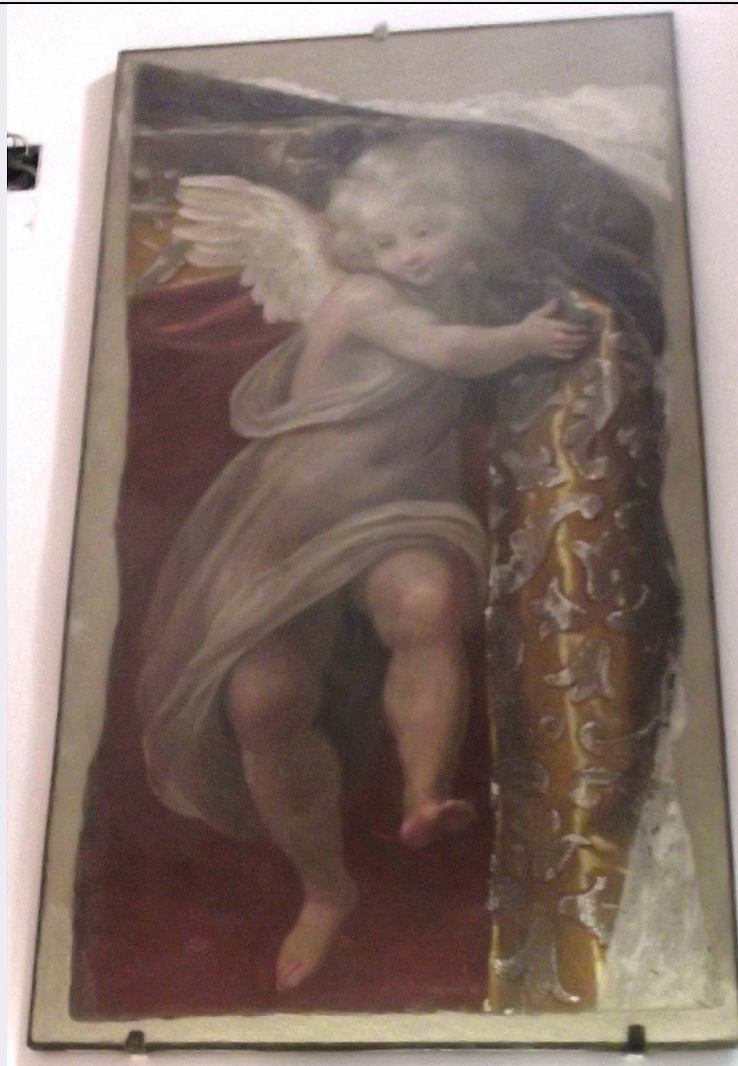


# SCHEDA



## CD - CODICI

TSK - Tipo Scheda OA

LIR - Livello ricerca C

### NCT - CODICE UNIVOCO

NCTR - Codice regione 09

NCTN - Numero catalogo generale 00744589

ESC - Ente schedatore S156

ECP - Ente competente S156

## OG - OGGETTO

### OGT - OGGETTO

OGTD - Definizione dipinto murale staccato

### SGT - SOGGETTO

SGTI - Identificazione angelo

## LC - LOCALIZZAZIONE GEOGRAFICO-AMMINISTRATIVA

### PVC - LOCALIZZAZIONE GEOGRAFICO-AMMINISTRATIVA ATTUALE

PVCS - Stato ITALIA

PVCR - Regione Toscana

<b>PVCP - Provincia</b>	FI
<b>PVCC - Comune</b>	Firenze
<b>LDC - COLLOCAZIONE SPECIFICA</b>	
<b>LDCT - Tipologia</b>	monastero
<b>LDCQ - Qualificazione</b>	cistercense
<b>LDCN - Denominazione</b>	Monastero di S. Maria Maddalena de' Pazzi ora Liceo Classico Michelangelo
<b>LDCC - Complesso monumentale di appartenenza</b>	Chiesa e Monastero di S. Maria Maddalena de' Pazzi
<b>UB - UBICAZIONE E DATI PATRIMONIALI</b>	
<b>UBO - Ubicazione originaria</b>	SC
<b>LA - ALTRE LOCALIZZAZIONI GEOGRAFICO-AMMINISTRATIVE</b>	
<b>TCL - Tipo di localizzazione</b>	luogo di provenienza
<b>PRV - LOCALIZZAZIONE GEOGRAFICO-AMMINISTRATIVA</b>	
<b>PRVS - Stato</b>	ITALIA
<b>PRVR - Regione</b>	Toscana
<b>PRVP - Provincia</b>	FI
<b>PRVC - Comune</b>	Firenze
<b>PRC - COLLOCAZIONE SPECIFICA</b>	
<b>PRCT - Tipologia</b>	monastero
<b>PRCQ - Qualificazione</b>	cistercense
<b>PRCD - Denominazione</b>	Monastero di S. Maria Maddalena de' Pazzi
<b>PRCC - Complesso monumentale di appartenenza</b>	Chiesa e Monastero di S. Maria Maddalena de' Pazzi
<b>PRD - DATA</b>	
<b>PRDU - Data uscita</b>	1966
<b>DT - CRONOLOGIA</b>	
<b>DTZ - CRONOLOGIA GENERICA</b>	
<b>DTZG - Secolo</b>	sec. XVII
<b>DTS - CRONOLOGIA SPECIFICA</b>	
<b>DTSI - Da</b>	1614
<b>DTSV - Validita'</b>	ca
<b>DTSF - A</b>	1618
<b>DTSL - Validita'</b>	ca
<b>DTM - Motivazione cronologia</b>	bibliografia
<b>AU - DEFINIZIONE CULTURALE</b>	
<b>AUT - AUTORE</b>	
<b>AUTM - Motivazione dell'attribuzione</b>	bibliografia
<b>AUTN - Nome scelto</b>	Rosselli Matteo
<b>AUTA - Dati anagrafici</b>	1578/ 1650
<b>AUTH - Sigla per citazione</b>	00001735

**MT - DATI TECNICI**

**MTC - Materia e tecnica** intonaco/ pittura a fresco

**MIS - MISURE**

**MISU - Unita'** UNR

**MISR - Mancanza** MNR

**CO - CONSERVAZIONE****STC - STATO DI CONSERVAZIONE**

**STCC - Stato di conservazione** buono

**DA - DATI ANALITICI****DES - DESCRIZIONE**

**DESO - Indicazioni sull'oggetto** dipinto murale staccato

**DESI - Codifica Iconclass** 11 G 19

**DESS - Indicazioni sul soggetto** Soggetti sacri. Figure: angelo. Oggetti: tendaggio.

**NSC - Notizie storico-critiche**

I due affreschi staccati raffiguranti due angeli, sono attribuiti dalla Faini a Matteo Rosselli e si collocano cronologicamente in un periodo giovanile, tra il 1614 e il 1618, stilisticamente affini all'Assunta, collocata anch'essa nel Liceo Michelangiolo e agli affreschi del Chiostro dei Morti alla SS. Annunziata. Fino al 1966 essi erano collocati nel corridoio sotto la chiesa, che portava al Cenacolo del Perugino.

**TU - CONDIZIONE GIURIDICA E VINCOLI****ACQ - ACQUISIZIONE**

**ACQT - Tipo acquisizione** soppressione

**ACQD - Data acquisizione** 1866

**CDG - CONDIZIONE GIURIDICA**

**CDGG - Indicazione generica** proprietà Ente pubblico territoriale

**DO - FONTI E DOCUMENTI DI RIFERIMENTO****FTA - DOCUMENTAZIONE FOTOGRAFICA**

**FTAX - Genere** documentazione allegata

**FTAP - Tipo** fotografia digitale

**FTAN - Codice identificativo** SSPSAEM FI 10393UC

**BIB - BIBLIOGRAFIA**

**BIBX - Genere** bibliografia specifica

**BIBA - Autore** Kirchen Florenz

**BIBD - Anno di edizione** 1940-1954

**BIBH - Sigla per citazione** 00000807

**BIBN - V., pp., nn.** v. IV, p. 96

**BIB - BIBLIOGRAFIA**

**BIBX - Genere** bibliografia specifica

**BIBA - Autore** Faini F.

**BIBD - Anno di edizione** 1965-1966

<b>BIBH - Sigla per citazione</b>	00003481
<b>BIBN - V., pp., nn.</b>	p. 44
<b>BIB - BIBLIOGRAFIA</b>	
<b>BIBX - Genere</b>	bibliografia specifica
<b>BIBA - Autore</b>	Pacini P.
<b>BIBD - Anno di edizione</b>	1988
<b>BIBH - Sigla per citazione</b>	00001113
<b>BIBN - V., pp., nn.</b>	p. 215
<b>BIB - BIBLIOGRAFIA</b>	
<b>BIBX - Genere</b>	bibliografia specifica
<b>BIBA - Autore</b>	Baldassari F.
<b>BIBD - Anno di edizione</b>	2009
<b>BIBH - Sigla per citazione</b>	00015821
<b>BIBN - V., pp., nn.</b>	p. 649
<b>BIB - BIBLIOGRAFIA</b>	
<b>BIBX - Genere</b>	bibliografia specifica
<b>BIBA - Autore</b>	Bellesi S.
<b>BIBD - Anno di edizione</b>	2009
<b>BIBH - Sigla per citazione</b>	00014610
<b>BIBN - V., pp., nn.</b>	p. 240
<b>AD - ACCESSO AI DATI</b>	
<b>ADS - SPECIFICHE DI ACCESSO AI DATI</b>	
<b>ADSP - Profilo di accesso</b>	2
<b>ADSM - Motivazione</b>	scheda di bene non adeguatamente sorvegliabile
<b>CM - COMPILAZIONE</b>	
<b>CMP - COMPILAZIONE</b>	
<b>CMPD - Data</b>	2011
<b>CMPN - Nome</b>	Rousseau B.
<b>FUR - Funzionario responsabile</b>	Teodori B.
<b>RVM - TRASCRIZIONE PER INFORMATIZZAZIONE</b>	
<b>RVMD - Data</b>	2011
<b>RVMN - Nome</b>	Rousseau B.