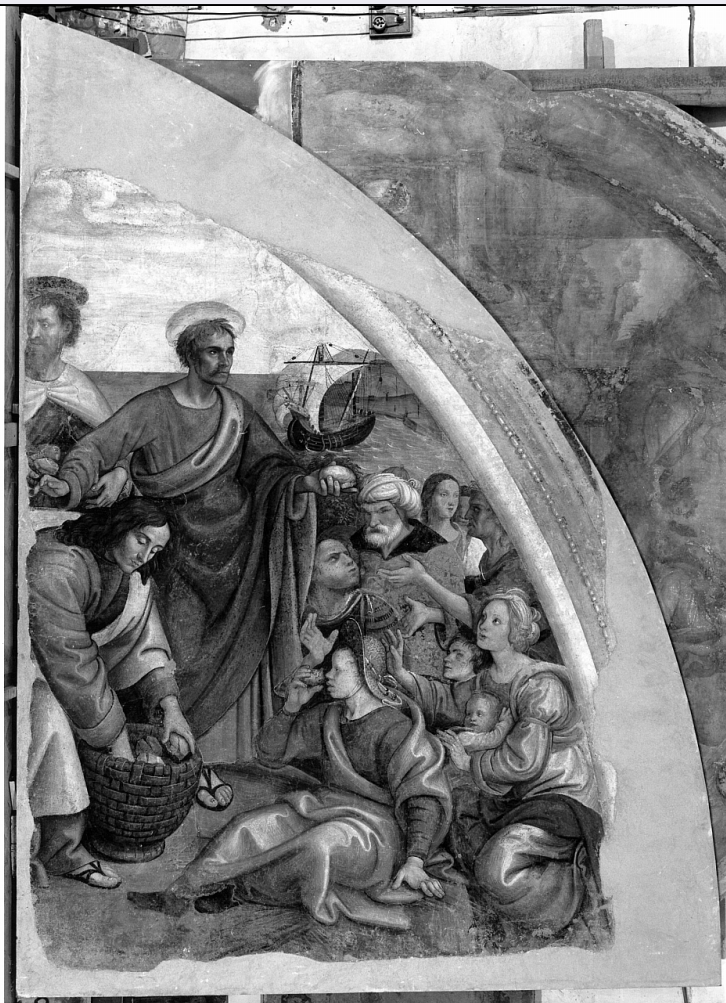


SCHEDA



CD - CODICI

TSK - Tipo Scheda OA

LIR - Livello ricerca C

NCT - CODICE UNIVOCO

NCTR - Codice regione 09

NCTN - Numero catalogo generale 00744590

ESC - Ente schedatore S156

ECP - Ente competente S156

OG - OGGETTO

OGT - OGGETTO

OGTD - Definizione dipinto murale staccato

SGT - SOGGETTO

SGTI - Identificazione moltiplicazione dei pani e dei pesci

LC - LOCALIZZAZIONE GEOGRAFICO-AMMINISTRATIVA

PVC - LOCALIZZAZIONE GEOGRAFICO-AMMINISTRATIVA ATTUALE

PVCS - Stato ITALIA

PVCR - Regione Toscana

PVCP - Provincia FI

PVCC - Comune Firenze

LDC - COLLOCAZIONE SPECIFICA

LDCT - Tipologia	chiesa
LDCQ - Qualificazione	parrocchiale
LDCN - Denominazione	Chiesa di S. Antonino a Bellariva

UB - UBICAZIONE E DATI PATRIMONIALI

UBO - Ubicazione originaria	SC
------------------------------------	----

LA - ALTRE LOCALIZZAZIONI GEOGRAFICO-AMMINISTRATIVE

TCL - Tipo di localizzazione	luogo di provenienza
-------------------------------------	----------------------

PRV - LOCALIZZAZIONE GEOGRAFICO-AMMINISTRATIVA

PRVS - Stato	ITALIA
PRVR - Regione	Toscana
PRVP - Provincia	FI
PRVC - Comune	Firenze

PRC - COLLOCAZIONE SPECIFICA

PRCT - Tipologia	monastero
PRCQ - Qualificazione	cistercense
PRCD - Denominazione	Monastero di S. Maria Maddalena de' Pazzi
PRCC - Complesso monumentale di appartenenza	Chiesa e Monastero di S. Maria Maddalena de' Pazzi

PRD - DATA

PRDI - Data ingresso	1503
PRDU - Data uscita	1879

LA - ALTRE LOCALIZZAZIONI GEOGRAFICO-AMMINISTRATIVE

TCL - Tipo di localizzazione	luogo di provenienza
-------------------------------------	----------------------

PRV - LOCALIZZAZIONE GEOGRAFICO-AMMINISTRATIVA

PRVS - Stato	ITALIA
PRVR - Regione	Toscana
PRVP - Provincia	FI
PRVC - Comune	Firenze

PRC - COLLOCAZIONE SPECIFICA

PRCT - Tipologia	scuola
PRCQ - Qualificazione	elementare
PRCD - Denominazione	Scuola Cairoli - Alamanni

PRD - DATA

PRDU - Data uscita	1967
---------------------------	------

LA - ALTRE LOCALIZZAZIONI GEOGRAFICO-AMMINISTRATIVE

TCL - Tipo di localizzazione	luogo di deposito
-------------------------------------	-------------------

PRV - LOCALIZZAZIONE GEOGRAFICO-AMMINISTRATIVA

PRVS - Stato	ITALIA
PRVR - Regione	Toscana
PRVP - Provincia	FI
PRVC - Comune	Firenze

PRC - COLLOCAZIONE SPECIFICA**PRD - DATA****PRDI - Data ingresso** 1967**PRDU - Data uscita** 2004**DT - CRONOLOGIA****DTZ - CRONOLOGIA GENERICA****DTZG - Secolo** sec. XVI**DTS - CRONOLOGIA SPECIFICA****DTSI - Da** 1503**DTSF - A** 1504**DTM - Motivazione cronologia** bibliografia**AU - DEFINIZIONE CULTURALE****AUT - AUTORE****AUTM - Motivazione dell'attribuzione** bibliografia**AUTN - Nome scelto** Carli Raffaello detto Raffaellino del Garbo**AUTA - Dati anagrafici** 1466 ca/ 1524**AUTH - Sigla per citazione** 00000227**CMM - COMMITTENZA****CMMN - Nome** monaci Cistercensi di Cestello**CMMD - Data** 1503**CMMF - Fonte** bibliografia**MT - DATI TECNICI****MTC - Materia e tecnica** intonaco/ pittura a fresco**MIS - MISURE****MISU - Unita'** cm**MISA - Altezza** 465**MISL - Larghezza** 888**CO - CONSERVAZIONE****STC - STATO DI CONSERVAZIONE****STCC - Stato di conservazione** buono**DA - DATI ANALITICI****DES - DESCRIZIONE****DESO - Indicazioni sull'oggetto** diviso in tre parti**DESI - Codifica Iconclass** 73 C 61 2**DESS - Indicazioni sul soggetto** Soggetti sacri. Personaggi: Cristo. Figure maschili: apostoli; astanti; monaco; bambini. Abbigliamento: contemporaneo; all'antica. Figure femminili: astanti. Oggetti: nave; cesta; pani. Animali: pesci. Architetture: edifici. Paesaggi: cielo; lago.

L'affresco venne commissionato a Raffaellino del Garbo nel 1503 per decorare il refettorio del monastero cistercense di Cestello. Decurtato già in tempi antichi per l'apertura di una porta, nel 1879 venne

NSC - Notizie storico-critiche

definitivamente diviso in tre parti e staccato per l'apertura di via della Colonna. Ulteriori precisazioni sulla commissione sono state pubblicate recentemente da Waldman che, sulla scorta di un documento, precisa la data del contratto stipulato tra Raffaellino e don Innocenzo Riccialbani e il pagamento, consistente in 40 fiorini. Lo studioso inoltre, riconosce nel piccolo gruppo a sinistra don Innocenzo Riccialbani, vestito con l'abito monastico.

TU - CONDIZIONE GIURIDICA E VINCOLI**ACQ - ACQUISIZIONE**

ACQT - Tipo acquisizione soppressione

ACQD - Data acquisizione 1866

CDG - CONDIZIONE GIURIDICA

CDGG - Indicazione generica detenzione Ente religioso cattolico

DO - FONTI E DOCUMENTI DI RIFERIMENTO**FTA - DOCUMENTAZIONE FOTOGRAFICA**

FTAX - Genere documentazione allegata

FTAP - Tipo fotografia b/n

FTAN - Codice identificativo SSPM FI 393374

FTA - DOCUMENTAZIONE FOTOGRAFICA

FTAX - Genere documentazione allegata

FTAP - Tipo fotografia b/n

BIB - BIBLIOGRAFIA

BIBX - Genere bibliografia specifica

BIBA - Autore Cambiagi G.

BIBD - Anno di edizione 1793

BIBH - Sigla per citazione 00010712

BIBN - V., pp., nn. p. 110

BIB - BIBLIOGRAFIA

BIBX - Genere bibliografia specifica

BIBA - Autore Kirchen Florenz

BIBD - Anno di edizione 1940-1954

BIBH - Sigla per citazione 00000807

BIBN - V., pp., nn. v. IV, p. 96

BIB - BIBLIOGRAFIA

BIBX - Genere bibliografia specifica

BIBA - Autore Luchs A.

BIBD - Anno di edizione 1977

BIBH - Sigla per citazione 00003715

BIBN - V., pp., nn. p. 73

BIB - BIBLIOGRAFIA

BIBX - Genere bibliografia specifica

BIBA - Autore Luchs A.

BIBD - Anno di edizione 1990

BIBH - Sigla per citazione	00015960
BIBN - V., pp., nn.	p. 30
BIB - BIBLIOGRAFIA	
BIBX - Genere	bibliografia specifica
BIBA - Autore	Waldman L.A.
BIBD - Anno di edizione	2006
BIBH - Sigla per citazione	00016038
BIBN - V., pp., nn.	pp. 55-56
AD - ACCESSO AI DATI	
ADS - SPECIFICHE DI ACCESSO AI DATI	
ADSP - Profilo di accesso	2
ADSM - Motivazione	scheda di bene non adeguatamente sorvegliabile
CM - COMPILAZIONE	
CMP - COMPILAZIONE	
CMPD - Data	2011
CMPN - Nome	Rousseau B.
FUR - Funzionario responsabile	Teodori B.
RVM - TRASCRIZIONE PER INFORMATIZZAZIONE	
RVMD - Data	2011
RVMN - Nome	Rousseau B.