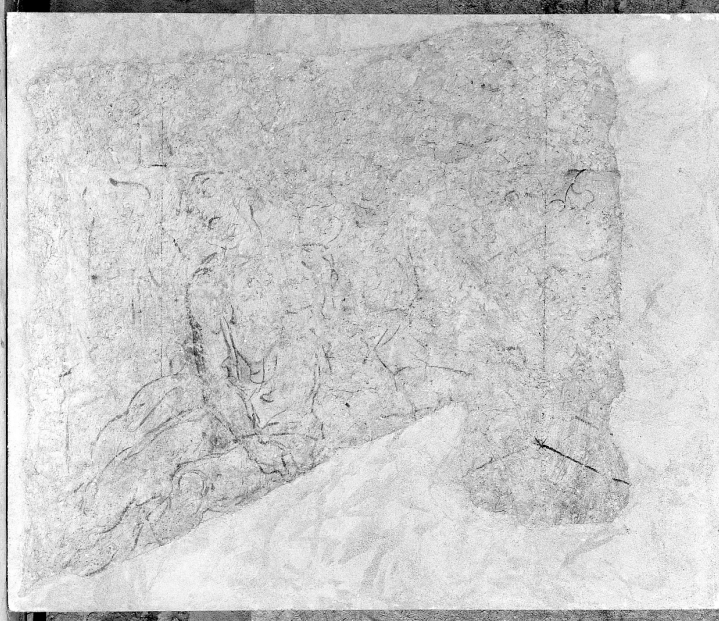


# SCHEDA



## CD - CODICI

TSK - Tipo Scheda	OA
LIR - Livello ricerca	C
<b>NCT - CODICE UNIVOCO</b>	
NCTR - Codice regione	09
NCTN - Numero catalogo generale	00744608
ESC - Ente schedatore	S156
ECP - Ente competente	S156

## OG - OGGETTO

<b>OGT - OGGETTO</b>	
OGTD - Definizione	sinopia
<b>SGT - SOGGETTO</b>	
SGTI - Identificazione	figura seduta

## LC - LOCALIZZAZIONE GEOGRAFICO-AMMINISTRATIVA

### PVC - LOCALIZZAZIONE GEOGRAFICO-AMMINISTRATIVA ATTUALE

PVCS - Stato	ITALIA
PVCR - Regione	Toscana
PVCP - Provincia	FI
PVCC - Comune	Firenze

### LDC - COLLOCAZIONE SPECIFICA

## UB - UBICAZIONE E DATI PATRIMONIALI

UBO - Ubicazione originaria	SC
-----------------------------	----

## LA - ALTRE LOCALIZZAZIONI GEOGRAFICO-AMMINISTRATIVE

TCL - Tipo di localizzazione	luogo di provenienza
------------------------------	----------------------

### PRV - LOCALIZZAZIONE GEOGRAFICO-AMMINISTRATIVA

PRVS - Stato	ITALIA
--------------	--------

<b>PRVR - Regione</b>	Toscana
<b>PRVP - Provincia</b>	FI
<b>PRVC - Comune</b>	Firenze
<b>PRC - COLLOCAZIONE SPECIFICA</b>	
<b>PRD - DATA</b>	
<b>PRDU - Data uscita</b>	1967
<b>LA - ALTRE LOCALIZZAZIONI GEOGRAFICO-AMMINISTRATIVE</b>	
<b>TCL - Tipo di localizzazione</b>	luogo di deposito
<b>PRV - LOCALIZZAZIONE GEOGRAFICO-AMMINISTRATIVA</b>	
<b>PRVS - Stato</b>	ITALIA
<b>PRVR - Regione</b>	Toscana
<b>PRVP - Provincia</b>	FI
<b>PRVC - Comune</b>	Firenze
<b>PRC - COLLOCAZIONE SPECIFICA</b>	
<b>PRD - DATA</b>	
<b>PRDI - Data ingresso</b>	1967
<b>DT - CRONOLOGIA</b>	
<b>DTZ - CRONOLOGIA GENERICA</b>	
<b>DTZG - Secolo</b>	secc. XVI/ XVII
<b>DTS - CRONOLOGIA SPECIFICA</b>	
<b>DTSI - Da</b>	1598
<b>DTSV - Validita'</b>	ca
<b>DTSF - A</b>	1600
<b>DTSL - Validita'</b>	ca
<b>DTM - Motivazione cronologia</b>	bibliografia
<b>AU - DEFINIZIONE CULTURALE</b>	
<b>AUT - AUTORE</b>	
<b>AUTM - Motivazione dell'attribuzione</b>	documentazione
<b>AUTN - Nome scelto</b>	Barbatelli Bernardino detto Poccetti
<b>AUTA - Dati anagrafici</b>	1548/ 1612
<b>AUTH - Sigla per citazione</b>	00000867
<b>CMM - COMMITTENZA</b>	
<b>CMMN - Nome</b>	Neri Nereo di Jacopo
<b>CMMD - Data</b>	1598
<b>CMMC - Circostanza</b>	lascito testamentario
<b>CMMF - Fonte</b>	documentazione
<b>MT - DATI TECNICI</b>	
<b>MTC - Materia e tecnica</b>	intonaco/ carboncino
<b>MIS - MISURE</b>	
<b>MISU - Unita'</b>	cm

MISA - Altezza	143
MISL - Larghezza	171
<b>CO - CONSERVAZIONE</b>	
<b>STC - STATO DI CONSERVAZIONE</b>	
STCC - Stato di conservazione	discreto
<b>RS - RESTAURI</b>	
<b>RST - RESTAURI</b>	
RSTD - Data	1967
RSTN - Nome operatore	Rosi
<b>DA - DATI ANALITICI</b>	
<b>DES - DESCRIZIONE</b>	
DESO - Indicazioni sull'oggetto	su supporto di truciolato
DESI - Codifica Iconclass	n.p.
DESS - Indicazioni sul soggetto	Figure: figura maschile.
<b>ISR - ISCRIZIONI</b>	
ISRC - Classe di appartenenza	documentaria
ISRS - Tecnica di scrittura	a penna
ISRT - Tipo di caratteri	lettere capitali
ISRP - Posizione	su cartellino, sul retro
ISRI - Trascrizione	CAPPELLA DEL GIGLIO A S. MARIA MADDALENA DE' PAZZI/ RESTAURO ROSI
NSC - Notizie storico-critiche	La sinopia proviene dalla Cappella del Giglio, realizzata dal Poccetti tra il 1598 e il 1600 ca.
<b>TU - CONDIZIONE GIURIDICA E VINCOLI</b>	
<b>ACQ - ACQUISIZIONE</b>	
ACQT - Tipo acquisizione	soppressione
ACQD - Data acquisizione	1866
<b>CDG - CONDIZIONE GIURIDICA</b>	
CDGG - Indicazione generica	detenzione Stato
<b>DO - FONTI E DOCUMENTI DI RIFERIMENTO</b>	
<b>FTA - DOCUMENTAZIONE FOTOGRAFICA</b>	
FTAX - Genere	documentazione allegata
FTAP - Tipo	fotografia b/n
FTAN - Codice identificativo	SSPM FI 529455
<b>BIB - BIBLIOGRAFIA</b>	
BIBX - Genere	bibliografia di confronto
BIBA - Autore	Luchs A.
BIBD - Anno di edizione	1990
BIBH - Sigla per citazione	00015960

**BIBN - V., pp., nn.**

pp. 28-29

**AD - ACCESSO AI DATI****ADS - SPECIFICHE DI ACCESSO AI DATI****ADSP - Profilo di accesso**

2

**ADSM - Motivazione**

scheda di bene non adeguatamente sorvegliabile

**CM - COMPILAZIONE****CMP - COMPILAZIONE****CMPD - Data**

2011

**CMPN - Nome**

Rousseau B.

**FUR - Funzionario  
responsabile**

Teodori B.

**RVM - TRASCRIZIONE PER INFORMATIZZAZIONE****RVMD - Data**

2011

**RVMN - Nome**

Rousseau B.