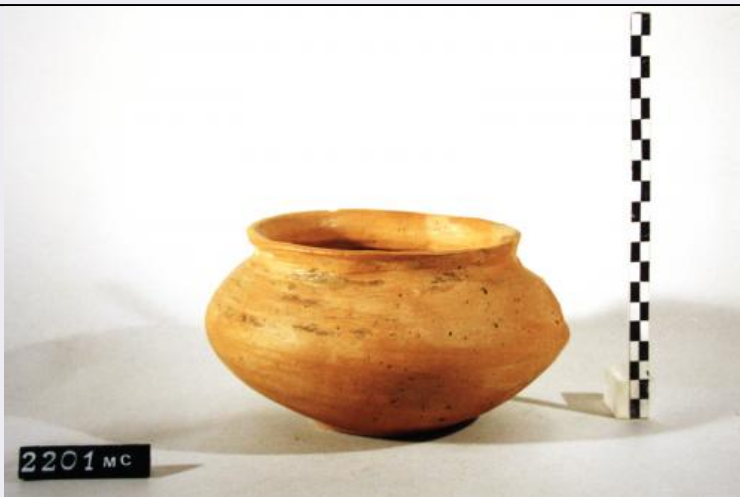


SCHEDA



CD - CODICI

TSK - Tipo Scheda	S
LIR - Livello ricerca	P
NCT - CODICE UNIVOCO	
NCTR - Codice regione	05
NCTN - Numero catalogo generale	00667008
ESC - Ente schedatore	S160
ECP - Ente competente	S160

OG - OGGETTO

OGT - OGGETTO	
OGTD - Definizione	manifesto
OGTT - Tipologia	cinematografico
SGT - SOGGETTO	
SGTI - Identificazione	donna in abito da sera in atteggiamento estatico
SGTP - Titolo proprio	Rapsodia in blu
SGTL - Tipo titolo	dalla stampa

LC - LOCALIZZAZIONE GEOGRAFICA AMMINISTRATIVA

PVC - LOCALIZZAZIONE GEOGRAFICO-AMMINISTRATIVA ATTUALE

PVCS - Stato	ITALIA
PVCR - Regione	Veneto
PVCP - Provincia	TV
PVCC - Comune	Treviso

LDC - COLLOCAZIONE SPECIFICA

LDCN - Denominazione	ex scuola Giorgi
LDCU - Denominazione spazio viabilistico	via Sant'Ambrogio di Fiera, 60
LDCM - Denominazione raccolta	Raccolta Nando Salce
LDCS - Specifiche	10_A_g

UB - UBICAZIONE E DATI PATRIMONIALI**INV - INVENTARIO DI MUSEO O DI SOPRINTENDENZA****INVN - Numero** 04721**INVD - Data** 1968**DT - CRONOLOGIA****DTZ - CRONOLOGIA GENERICA****DTZG - Secolo** sec. XX**DTS - CRONOLOGIA SPECIFICA****DTSI - Da** 1951**DTSV - Validita'** ca**DTSF - A** 1951**DTSL - Validita'** ca**DTM - Motivazione cronologia** iscrizione**AU - DEFINIZIONE CULTURALE****AUT - AUTORE****AUTM - Motivazione dell'attribuzione** firma**AUTN - Nome scelto** Martinati Luigi**AUTA - Dati anagrafici** 1893/ 1983**AUTH - Sigla per citazione** S2000049**EDT - EDITORI STAMPATORI****EDTN - Nome** Tipografia A.P.E.**EDTR - Ruolo** stampatore**EDTL - Luogo di edizione** Roma**MT - DATI TECNICI****MTC - Materia e tecnica** carta/ fotocromolitografia**MIS - MISURE****MISU - Unita'** cm**MISA - Altezza** 140**MISL - Larghezza** 100**CO - CONSERVAZIONE****STC - STATO DI CONSERVAZIONE****STCC - Stato di conservazione** buono**STCS - Indicazioni specifiche** manifesto restaurato e telato; residui di nastro adesivo alterato lungo i margini; pieghe**DA - DATI ANALITICI****DES - DESCRIZIONE****DESI - Codifica Iconclass** soggetto non rilevabile**DESS - Indicazioni sul soggetto** Lettura iconografica: figura femminile; abito da sera; note musicali. Categoria merceologica/ tipo evento: cinema americano. Nomi: Rhapsody in Blue; Rapsodia in blu; George Gershwin; Robert Alda; Joan Leslie; Alexis Smith; Charles Coburn; Al Jolson; Oscar Levant; Paul Whiteman; George White; Hazel Scott; Anne Brown; Irving Rapper; Warner Bros.

ISR - ISCRIZIONI	
ISRC - Classe di appartenenza	indicazione di responsabilità
ISRS - Tecnica di scrittura	a stampa
ISRT - Tipo di caratteri	stampatello
ISRP - Posizione	in alto a destra
ISRI - Trascrizione	MARTINATI
ISR - ISCRIZIONI	
ISRC - Classe di appartenenza	indicazione di responsabilità
ISRS - Tecnica di scrittura	a stampa
ISRT - Tipo di caratteri	maiuscolo
ISRP - Posizione	in basso a destra
ISRI - Trascrizione	A. P. E. VIALE CASTRENSE 7 - ROMA 1951
ISR - ISCRIZIONI	
ISRC - Classe di appartenenza	pubblicitaria
ISRS - Tecnica di scrittura	a stampa
ISRT - Tipo di caratteri	maiuscolo
ISRP - Posizione	a sinistra lungo il margine e in basso
ISRI - Trascrizione	ROBERT/ ALDA/ JOAN/ LESLIE/ ALEXIS/ SMITH/ CHARLES/ COBURN/ e/ AL/ JOLSON/ OSCAR/ LEVANT/ PAUL/ WHITEMAN/ GEORGE/ WHITE/ HAZEL/ SCOTT/ ANNE/ BROWN/ REGIA/ IRVING RAPPER// RAPSODIA/ IN BLU/ (LA VITA DI GEROGE GERSHWIN)
ISR - ISCRIZIONI	
ISRC - Classe di appartenenza	documentaria
ISRS - Tecnica di scrittura	a stampa
ISRT - Tipo di caratteri	caratteri vari
ISRP - Posizione	in basso a sinistra
ISRI - Trascrizione	Affissione autorizzata tutta Italia Questura Roma n.o 5461 - 12 B
ISR - ISCRIZIONI	
ISRC - Classe di appartenenza	nota manoscritta
ISRS - Tecnica di scrittura	a penna
ISRT - Tipo di caratteri	numeri arabi
ISRP - Posizione	sul verso, in basso a sinistra
ISRI - Trascrizione	4721, entro rettangolo
STM - STEMMI, EMBLEMI, MARCHI	
STMC - Classe di appartenenza	timbro
STMQ - Qualificazione	di collezione
STMI - Identificazione	Raccolta Salce
STMU - Quantita'	1

STMP - Posizione	sul verso
STMD - Descrizione	Rettangolare. All'interno: RACCOLTA SALCE/ INV e numero 4721 riportato a penna
STM - STEMMI, EMBLEMI, MARCHI	
STMC - Classe di appartenenza	marchio
STMQ - Qualificazione	commerciale
STMI - Identificazione	Warner Bros. Enterteinment
STMU - Quantita'	1
STMP - Posizione	al centro a sinistra
STMD - Descrizione	Scudo contenente WB e fascia sovrapposta con scritta: WARNER BROS
TU - CONDIZIONE GIURIDICA E VINCOLI	
ACQ - ACQUISIZIONE	
ACQT - Tipo acquisizione	donazione
ACQN - Nome	Nando Salce
ACQD - Data acquisizione	1962
ACQL - Luogo acquisizione	Treviso
CDG - CONDIZIONE GIURIDICA	
CDGG - Indicazione generica	proprietà Stato
CDGS - Indicazione specifica	Soprintendenza BSAE VE BL PD e TV
CDGI - Indirizzo	Santa Croce 770 - Venezia
DO - FONTI E DOCUMENTI DI RIFERIMENTO	
FTA - DOCUMENTAZIONE FOTOGRAFICA	
FTAX - Genere	documentazione allegata
FTAP - Tipo	fotografia digitale (file)
FTAA - Autore	Baldin, Luigi
FTAD - Data	2014
FTAE - Ente proprietario	Soprintendenza BSAE VE BL PD e TV
FTAC - Collocazione	Archivio Fotografico SBSAE VE BL PD e TV
FTAN - Codice identificativo	04721_VE 45298
FTAF - Formato	TIFF
BIB - BIBLIOGRAFIA	
BIBX - Genere	bibliografia specifica
BIBA - Autore	Italia al cinema
BIBD - Anno di edizione	1992
BIBH - Sigla per citazione	S0000020
BIBN - V., pp., nn.	p. 70
BIBI - V., tavv., figg.	fig. 43
AD - ACCESSO AI DATI	
ADS - SPECIFICHE DI ACCESSO AI DATI	
ADSP - Profilo di accesso	1

ADSM - Motivazione	scheda contenente dati liberamente accessibili
CM - COMPILAZIONE	
CMP - COMPILAZIONE	
CMPD - Data	2014
CMPN - Nome	Bani, Alessandra
RSR - Referente scientifico	Mazza, Marta
RSR - Referente scientifico	Ricco, Antonello
FUR - Funzionario responsabile	Majoli, Luca
AN - ANNOTAZIONI	
OSS - Osservazioni	misure complessive del supporto secondario;; altezza cm 144.5, larghezza cm 104