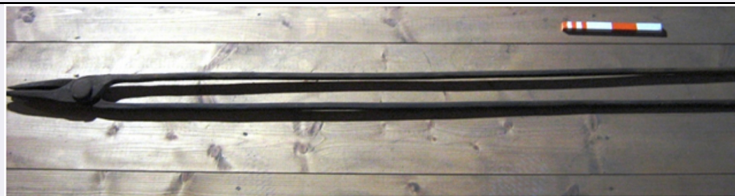


SCHEDA



CD - CODICI

TSK - Tipo di scheda	BDM
LIR - Livello di ricerca	P
NCT - CODICE UNIVOCO	
NCTR - Codice regione	12
NCTN - Numero catalogo generale	01323405
ESC - Ente schedatore	UNITUS
ECP - Ente competente	S168

LC - LOCALIZZAZIONE

PVC - LOCALIZZAZIONE GEOGRAFICO-AMMINISTRATIVA

PVCS - Stato	ITALIA
PVCP - Provincia	VT
PVCC - Comune	Vetralla

LDC - COLLOCAZIONE SPECIFICA

LDCT - Tipologia	torre
LDCN - Denominazione attuale	Torre di Porta Marina

OG - OGGETTO

OGT - DEFINIZIONE DELL'OGGETTO

OGTD - Definizione	cavaino
--------------------	---------

AU - AUTORE FABBRICAZIONE/ ESECUZIONE

ATB - AMBITO DI PRODUZIONE

ATBD - Denominazione	Ferriera di Ronciglione
ATBM - Motivazione	contesto

LDF - LOCALIZZAZIONE GEOGRAFICO-AMMINISTRATIVA

LDFS - Stato	ITALIA
LDFR - Regione	Lazio
LDFP - Provincia	VT
LDFC - Comune	Ronciglione

DTF - CRONOLOGIA DI FABBRICAZIONE/ ESECUZIONE

DTFZ - Datazione	sec. XVIII post
------------------	-----------------

MT - DATI TECNICI

MTC - MATERIA E TECNICA

MTCM - Materia	ferro
MTCT - Tecnica	N.R.

MIS - MISURE

MISU - Unità	cm/ g
MISL - Larghezza	6.5
MISN - Lunghezza	155
MISG - Peso	4400

UT - USO

UTF - Funzione	lavorazione del ferro caldo al maglio e nelle operazioni di finitura, per definire le sagome di oggetti di piccola e media taglia
UTS - Cronologia d'uso	sec. XVIII post

UTN - UTENTE

UTNM - Mestiere o professione	fabbro
-------------------------------	--------

UTL - LOCALIZZAZIONE GEOGRAFICO-AMMINISTRATIVA

UTLS - Stato	ITALIA
UTLR - Regione	Lazio
UTLP - Provincia	VT
UTLC - Comune	Ronciglione

CO - CONSERVAZIONE**STC - STATO DI CONSERVAZIONE**

STCC - Dati di conservazione	discreto
------------------------------	----------

DA - DATI ANALITICI**DES - DESCRIZIONE**

DESO - Indicazioni sull'oggetto	Attrezzo con due punte cuneiformi.
---------------------------------	------------------------------------

NSC - Notizie storico-critiche

Il Museo della Città e del Territorio di Vetralla nasce nel 1991 su progetto scientifico di Enrico Guidoni ed Elisabetta De Minicis. Dal 1992 ha sede in piazza Don Pallini; nel 1995 si trasferisce nella sede attuale, l'antica Torre di Porta Marina, costruita nel XV secolo a difesa dell'angolo nord-occidentale delle mura medievali, ancora in parte visibili. Il Museo si sviluppa su 3 livelli, in parte scavati nella roccia tufacea, destinati alle diverse sezioni tematiche. Conserva reperti legati alla storia dell'ambiente, del territorio e dei centri antichi, alla storia dell'architettura e dell'arte, alla storia delle tecniche e dei mestieri tradizionali legati all'edilizia. Nel 2008 il Museo della Città e del Territorio viene donato all'Università degli Studi della Tuscia di Viterbo; fa parte del Sistema Museale d'Ateneo (www.ghaleb.it/Museo.htm).

TU - CONDIZIONE GIURIDICA E VINCOLI**CDG - CONDIZIONE GIURIDICA**

CDGG - Indicazione generica	proprietà Ente pubblico non territoriale
-----------------------------	--

DO - FONTI E DOCUMENTI DI RIFERIMENTO**FTA - DOCUMENTAZIONE FOTOGRAFICA**

FTAX - Genere	specifiche allegate
FTAP - Tipo	fotografia digitale (file)
FTAN - Codice identificativo	UTUMC00232

CM - COMPILAZIONE**CMP - COMPILAZIONE**

CMPD - Data	2014
CMPN - Nome	Guidetti, Giulia
CMPN - Nome	Vacanti, Salvatore
FUR - Funzionario responsabile	Acconci, Alessandra

AN - ANNOTAZIONI