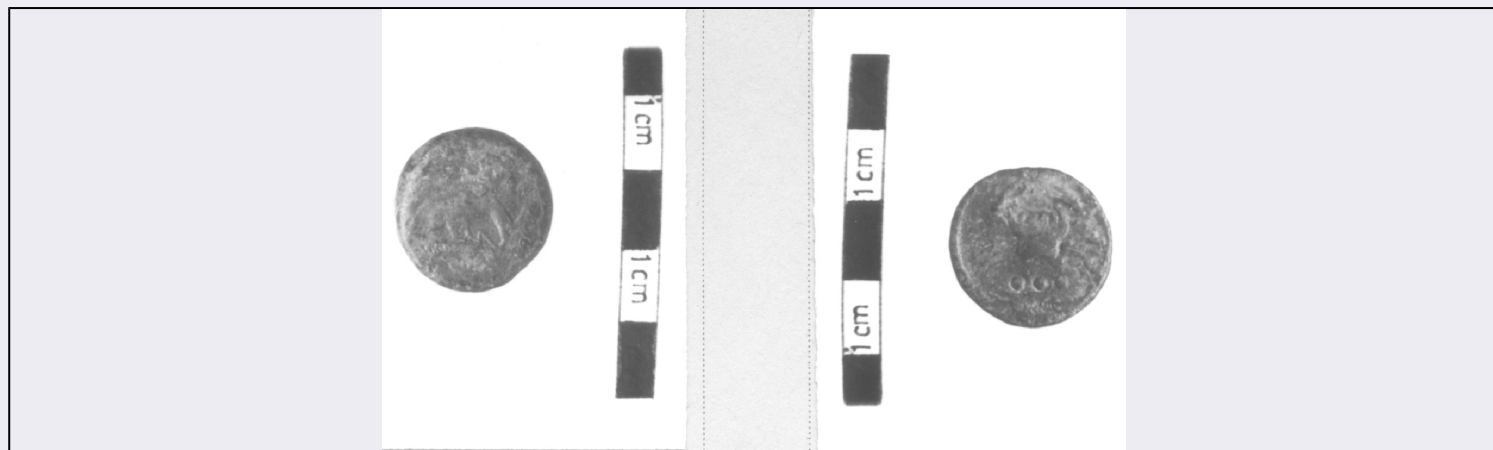


SCHEDA



CD - CODICI

TSK - Tipo di scheda	BDM
LIR - Livello di ricerca	P
NCT - CODICE UNIVOCO	
NCTR - Codice regione	12
NCTN - Numero catalogo generale	01323406
ESC - Ente schedatore	UNITUS
ECP - Ente competente	S168

LC - LOCALIZZAZIONE

PVC - LOCALIZZAZIONE GEOGRAFICO-AMMINISTRATIVA

PVCS - Stato	ITALIA
PVCP - Provincia	VT
PVCC - Comune	Vetralla

LDC - COLLOCAZIONE SPECIFICA

LDCT - Tipologia	torre
LDCN - Denominazione attuale	Torre di Porta Marina

OG - OGGETTO

OGT - DEFINIZIONE DELL'OGGETTO

OGTD - Definizione	cavaino
--------------------	---------

AU - AUTORE FABBRICAZIONE/ ESECUZIONE

ATB - AMBITO DI PRODUZIONE

ATBD - Denominazione	Ferriera di Ronciglione
ATBM - Motivazione	contesto

LDF - LOCALIZZAZIONE GEOGRAFICO-AMMINISTRATIVA

LDFS - Stato	ITALIA
LDFR - Regione	Lazio
LD FP - Provincia	VT
LD FC - Comune	Ronciglione

DTF - CRONOLOGIA DI FABBRICAZIONE/ ESECUZIONE

DTFZ - Datazione	sec. XVIII post
MT - DATI TECNICI	
MTC - MATERIA E TECNICA	
MTCM - Materia	ferro
MTCT - Tecnica	N.R.
MIS - MISURE	
MISU - Unità	cm/ g
MISL - Larghezza	8
MISN - Lunghezza	95
MISG - Peso	1600
UT - USO	
UTF - Funzione	lavorazione del ferro caldo al maglio e nelle operazioni di finitura, per definire le sagome di oggetti di piccola e media taglia
UTS - Cronologia d'uso	sec. XVIII post
UTN - UTENTE	
UTNM - Mestiere o professione	fabbro
UTL - LOCALIZZAZIONE GEOGRAFICO-AMMINISTRATIVA	
UTLS - Stato	ITALIA
UTLR - Regione	Lazio
UTLP - Provincia	VT
UTLC - Comune	Ronciglione
CO - CONSERVAZIONE	
STC - STATO DI CONSERVAZIONE	
STCC - Dati di conservazione	discreto
DA - DATI ANALITICI	
DES - DESCRIZIONE	
DESO - Indicazioni sull'oggetto	Attrezzo con due punte di forma piatta.
NSC - Notizie storico-critiche	Il Museo della Città e del Territorio di Vetralla nasce nel 1991 su progetto scientifico di Enrico Guidoni ed Elisabetta De Minicis. Dal 1992 ha sede in piazza Don Pallini; nel 1995 si trasferisce nella sede attuale, l'antica Torre di Porta Marina, costruita nel XV secolo a difesa dell'angolo nord-occidentale delle mura medievali, ancora in parte visibili. Il Museo si sviluppa su 3 livelli, in parte scavati nella roccia tufacea, destinati alle diverse sezioni tematiche. Conserva reperti legati alla storia dell'ambiente, del territorio e dei centri antichi, alla storia dell'architettura e dell'arte, alla storia delle tecniche e dei mestieri tradizionali legati all'edilizia. Nel 2008 il Museo della Città e del Territorio viene donato all'Università degli Studi della Tuscia di Viterbo; fa parte del Sistema Museale d'Ateneo (www.ghaleb.it/Museo.htm).
TU - CONDIZIONE GIURIDICA E VINCOLI	
CDG - CONDIZIONE GIURIDICA	
CDGG - Indicazione generica	proprietà Ente pubblico non territoriale

DO - FONTI E DOCUMENTI DI RIFERIMENTO	
FTA - DOCUMENTAZIONE FOTOGRAFICA	
FTAX - Genere	specifiche allegate
FTAP - Tipo	fotografia digitale (file)
FTAN - Codice identificativo	UTUMC00233
CM - COMPILAZIONE	
CMP - COMPILAZIONE	
CMPD - Data	2014
CM PN - Nome	Guidetti, Giulia
CMPN - Nome	Vacanti, Salvatore
FUR - Funzionario responsabile	Acconci, Alessandra
AN - ANNOTAZIONI	