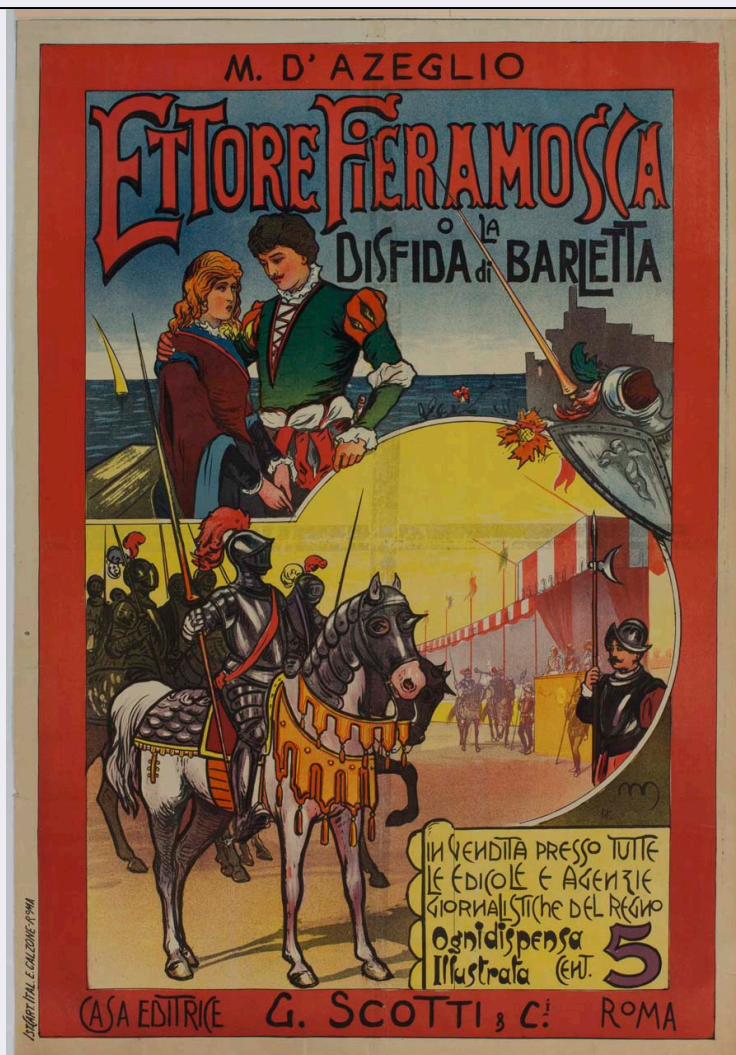


# SCHEDA



## CD - CODICI

TSK - Tipo Scheda	S
LIR - Livello ricerca	P
NCT - CODICE UNIVOCO	
NCTR - Codice regione	05
NCTN - Numero catalogo generale	00659184
ESC - Ente schedatore	S160
ECP - Ente competente	S160

## OG - OGGETTO

### OGT - OGGETTO

OGTD - Definizione	manifesto
OGTT - Tipologia	pubblicitario

### SGT - SOGGETTO

SGTI - Identificazione	Ettore Fieramosca abbraccia Ginevra; cavalieri in armatura e cavalli bardati
SGTP - Titolo proprio	Ettore Fieramosca
SGTL - Tipo titolo	dalla stampa

## LC - LOCALIZZAZIONE GEOGRAFICA AMMINISTRATIVA

**PVC - LOCALIZZAZIONE GEOGRAFICO-AMMINISTRATIVA ATTUALE**

<b>PVCS - Stato</b>	ITALIA
<b>PVCR - Regione</b>	Veneto
<b>PVCP - Provincia</b>	TV
<b>PVCC - Comune</b>	Treviso

**LDC - COLLOCAZIONE SPECIFICA**

<b>LDCN - Denominazione</b>	ex scuola Giorgi
<b>LDCU - Denominazione spazio viabilistico</b>	via Sant'Ambrogio di Fiera, 60
<b>LDCM - Denominazione raccolta</b>	Raccolta Nando Salce
<b>LDCS - Specifiche</b>	3_B_i

**UB - UBICAZIONE E DATI PATRIMONIALI****INV - INVENTARIO DI MUSEO O DI SOPRINTENDENZA**

<b>INVN - Numero</b>	11238
<b>INVD - Data</b>	1968

**DT - CRONOLOGIA****DTZ - CRONOLOGIA GENERICA**

<b>DTZG - Secolo</b>	sec. XX
----------------------	---------

**DTS - CRONOLOGIA SPECIFICA**

<b>DTSI - Da</b>	1903
<b>DTSF - A</b>	1903
<b>DTM - Motivazione cronologia</b>	bibliografia

**AU - DEFINIZIONE CULTURALE****ATB - AMBITO CULTURALE**

<b>ATBD - Denominazione</b>	ambito italiano
<b>ATBM - Motivazione dell'attribuzione</b>	contesto

**EDT - EDITORI STAMPATORI**

<b>EDTN - Nome</b>	Casa Editrice G. Scotti e C.
<b>EDTR - Ruolo</b>	editore
<b>EDTL - Luogo di edizione</b>	Roma

**EDT - EDITORI STAMPATORI**

<b>EDTN - Nome</b>	Ist. Cart. Ital. E. Calzone
<b>EDTR - Ruolo</b>	stampatore
<b>EDTL - Luogo di edizione</b>	Roma

**MT - DATI TECNICI**

<b>MTC - Materia e tecnica</b>	carta/ cromolitografia
--------------------------------	------------------------

**MIS - MISURE**

<b>MISU - Unita'</b>	cm
<b>MISA - Altezza</b>	100
<b>MISL - Larghezza</b>	70

**CO - CONSERVAZIONE**

**STC - STATO DI CONSERVAZIONE****STCC - Stato di conservazione**

mediocre

**STCS - Indicazioni specifiche**

Banda forata. Pieghe, macchie. Sul verso i margini sono rinforzati con nastro adesivo la cui colla è passata sul recto.

**DA - DATI ANALITICI****DES - DESCRIZIONE****DESI - Codifica Iconclass**

soggetto non rilevabile

**DESS - Indicazioni sul soggetto**

Lettura iconografica: figura maschile; Ettore Fieramosca; figura femminile; Ginevra; soldati; armature; cavalli; lance; elmi; cimieri; morione; alabarda; scudo. Categoria merceologica/ tipo evento: informazione e comunicazione; editoria; libro; romanzo; fascicoli. Nomi: Ettore Fieramosca o la disfida di Barletta; Massimo d'Azeglio; Casa Editrice G. Scotti. Luoghi: Barletta; Roma.

**ISR - ISCRIZIONI****ISRC - Classe di appartenenza**

indicazione di responsabilità

**ISRS - Tecnica di scrittura**

a stampa

**ISRT - Tipo di caratteri**

corsivo

**ISRP - Posizione**

a destra

**ISRI - Trascrizione**

M/ lit.

**ISR - ISCRIZIONI****ISRC - Classe di appartenenza**

indicazione di responsabilità

**ISRS - Tecnica di scrittura**

a stampa

**ISRT - Tipo di caratteri**

maiuscolo

**ISRP - Posizione**

sul margine sinistro in basso

**ISRI - Trascrizione**

IST.CART. ITAL. E. CALZONE - ROMA

**ISR - ISCRIZIONI****ISRC - Classe di appartenenza**

pubblicitaria

**ISRS - Tecnica di scrittura**

a stampa

**ISRT - Tipo di caratteri**

caratteri vari

**ISRP - Posizione**

in alto e in basso

**ISRI - Trascrizione**

M. D'AZEGLIO/ ETTORE FIERAMOSCA/ o LA/ DISFIDA di BARLETTA// IN VENDITA PRESSO TUTTE/ LE EDICOLE E AGENZIE/ GIORNALISTICHE DEL REGNO/ Ogni dispensa/ illustrata CENT. 5/ CASA EDITRICE G. SCOTTI & C.i ROMA

**STM - STEMMI, EMBLEMI, MARCHI****STMC - Classe di appartenenza**

timbro

**STMQ - Qualificazione**

di collezione

**STMI - Identificazione**

Raccolta Salce

**STMU - Quantita'**

1

**STMP - Posizione**

sul verso in basso a sinistra

Rettangolare. All'interno: RACCOLTA SALCE/ INV e numero 11238

<b>STMD - Descrizione</b>	riportato a penna
<b>NSC - Notizie storico-critiche</b>	Allo stato attuale delle ricerche non è stato possibile sciogliere la sigla dell'autore.
<b>TU - CONDIZIONE GIURIDICA E VINCOLI</b>	
<b>ACQ - ACQUISIZIONE</b>	
<b>ACQT - Tipo acquisizione</b>	donazione
<b>ACQN - Nome</b>	Nando Salce
<b>ACQD - Data acquisizione</b>	1962
<b>ACQL - Luogo acquisizione</b>	Treviso
<b>CDG - CONDIZIONE GIURIDICA</b>	
<b>CDGG - Indicazione generica</b>	proprietà Stato
<b>CDGS - Indicazione specifica</b>	Soprintendenza BSAE VE BL PD e TV
<b>CDGI - Indirizzo</b>	Santa Croce 770 - Venezia
<b>DO - FONTI E DOCUMENTI DI RIFERIMENTO</b>	
<b>FTA - DOCUMENTAZIONE FOTOGRAFICA</b>	
<b>FTAX - Genere</b>	documentazione allegata
<b>FTAP - Tipo</b>	fotografia digitale (file)
<b>FTAA - Autore</b>	Santi, Maddalena
<b>FTAD - Data</b>	2013
<b>FTAE - Ente proprietario</b>	Soprintendenza BSAE VE BL PD e TV
<b>FTAC - Collocazione</b>	Archivio Fotografico SBSAE VE BL PD e TV
<b>FTAN - Codice identificativo</b>	11238_VE 36784
<b>FTAF - Formato</b>	TIFF
<b>BIB - BIBLIOGRAFIA</b>	
<b>BIBX - Genere</b>	bibliografia specifica
<b>BIBA - Autore</b>	Menegazzi, L.
<b>BIBD - Anno di edizione</b>	post 1973
<b>BIBH - Sigla per citazione</b>	S0000017
<b>BIBN - V., pp., nn.</b>	p. 50
<b>BIBI - V., tavv., figg.</b>	fig. 5
<b>AD - ACCESSO AI DATI</b>	
<b>ADS - SPECIFICHE DI ACCESSO AI DATI</b>	
<b>ADSP - Profilo di accesso</b>	1
<b>ADSM - Motivazione</b>	scheda contenente dati liberamente accessibili
<b>CM - COMPILAZIONE</b>	
<b>CMP - COMPILAZIONE</b>	
<b>CMPD - Data</b>	2014
<b>CMPN - Nome</b>	Dell'Ariceia, Antonella
<b>RSR - Referente scientifico</b>	Mazza, Marta
<b>RSR - Referente scientifico</b>	Ricco, Antonello
<b>FUR - Funzionario</b>	

<b>responsabile</b>	Majoli, Luca
<b>AN - ANNOTAZIONI</b>	
<b>OSS - Osservazioni</b>	Sul verso sono presenti diverse scritte a penna, disegni e numeri.