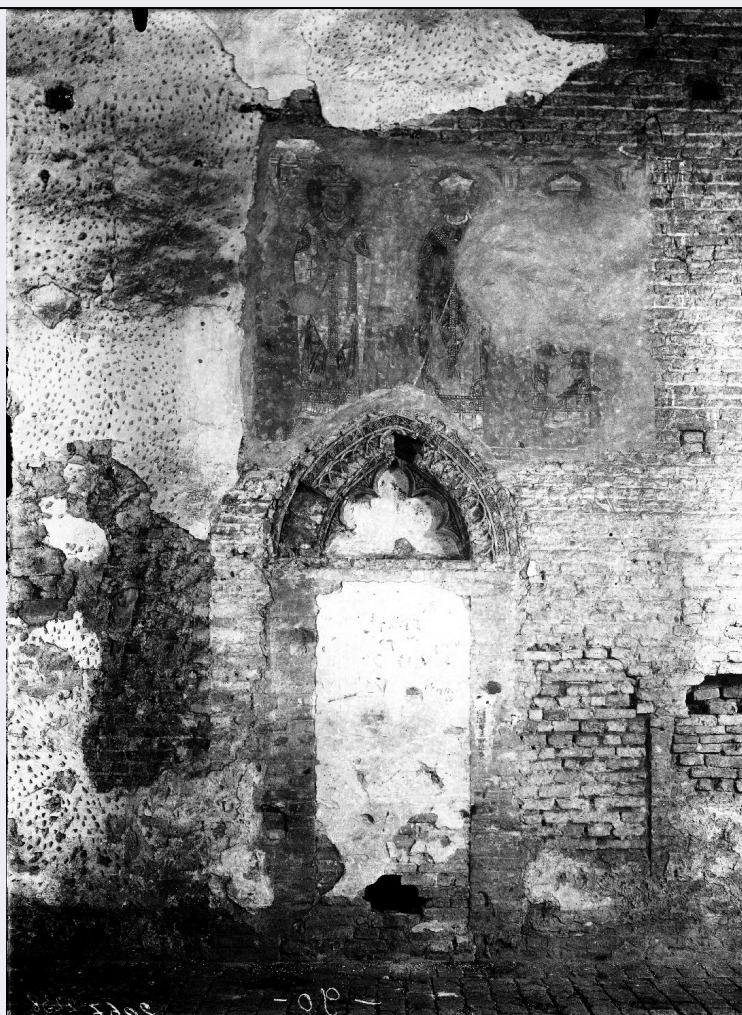


SCHEDA



CD - CODICI

TSK - Tipo di scheda	F
LIR - Livello di ricerca	P
NCT - CODICE UNIVOCO	
NCTR - Codice regione	03
NCTN - Numero catalogo generale	00727601
ESC - Ente schedatore	S74
ECP - Ente competente	S74

LC - LOCALIZZAZIONE

PVC - LOCALIZZAZIONE GEOGRAFICO-AMMINISTRATIVA

PVCR - Regione	Lombardia
PVCP - Provincia	BS
PVCC - Comune	Brescia

LDC - COLLOCAZIONE SPECIFICA

LDCT - Tipologia	palazzo
LDCN - Denominazione attuale	Palazzo Porro Schiaffinati, ex Chizzola
LDCU - Indirizzo	via Gezio Calini, 26
LDCM - Denominazione	

raccolta	Archivio fotografico SBAP BS
UB - UBICAZIONE	
UBF - UBICAZIONE FOTO	
UBFP - Fondo	Fondo Lastre
INV - INVENTARIO	
INVN - Numero di inventario generale	2067
INVD - Data di inventariazione	1920-1977
LA - ALTRE LOCALIZZAZIONI	
TCL - Tipo di collocazione	luogo di provenienza
PRV - LOCALIZZAZIONE GEOGRAFICO-AMMINISTRATIVA	
PRVR - Regione	Veneto
PRVP - Provincia	VR
PRVC - Comune	Verona
PRC - COLLOCAZIONE SPECIFICA	
PRCT - Tipologia architettonica	palazzo
PRCD - Denominazione	Palazzo Orti Manara
PRCM - Denominazione raccolta	Archivio fotografico SBAP VR
PRD - DATA	
PRDU - Data uscita	1967
LA - ALTRE LOCALIZZAZIONI	
TCL - Tipo di collocazione	collocazione successiva
PRV - LOCALIZZAZIONE GEOGRAFICO-AMMINISTRATIVA	
PRVR - Regione	Veneto
PRVP - Provincia	VR
PRVC - Comune	Verona
PRC - COLLOCAZIONE SPECIFICA	
PRCT - Tipologia architettonica	convento
PRCD - Denominazione	Soprintendenza per i Beni Architettonici e Paesagg
PRCC - Complesso monumentale di appartenenza	ex convento di San Fermo Maggiore
PRCM - Denominazione raccolta	Archivio fotografico SBAP VR
PRD - DATA	
PRDI - Data ingresso	1967
PRDU - Data uscita	1977
OG - OGGETTO	
OGT - OGGETTO	
OGTD - Definizione dell'oggetto	negativo

OGTB - Natura biblioteconomica dell'oggetto	m
QNT - QUANTITA'	
QNTN - Numero oggetti /elementi	1
SG - SOGGETTO	
SGT - SOGGETTO	
SGTI - Identificazione	Mantova - Architetture - Dipinti murali - Restauri
SGTD - Indicazioni sul soggetto	Mantova - Chiesa di Santa Maria del Gradaro - presbiterio - parete sinistra - in alto i Santi vescovi - affresco - ambito veneto - fine XIII secolo - durante i saggi preliminari al restauro
SGL - TITOLO	
SGLA - Titolo attributo	Mantova. S. Maria del Gradaro. Affresco
SGLS - Specifiche titolo	Inventario 1920-1977
LR - LUOGO E DATA DELLA RIPRESA	
LRC - LOCALIZZAZIONE	
LRCR - Regione	Lombardia
LRCP - Provincia	MN
LRCC - Comune	Mantova
LRO - Occasione	durante i saggi preliminari al restauro
LRD - Data	1937 ante
DT - CRONOLOGIA	
DTZ - CRONOLOGIA GENERICA	
DTZG - Secolo	XX
DTS - CRONOLOGIA SPECIFICA	
DTSI - Da	1934
DTSV - Validità	post
DTSF - A	1937
DTSL - Validità	ante
DTM - MOTIVAZIONE CRONOLOGIA	
DTMM - Motivazione	bibliografia
DTMS - Specifiche	Cottafavi 1936
AU - DEFINIZIONE CULTURALE	
AUF - AUTORE DELLA FOTOGRAFIA	
AUFN - Nome scelto (autore personale)	Anonimo
AUFA - Dati anagrafici /estremi cronologici	attivo prima metà sec. XX
AUFR - Riferimento all'intervento	fotografo principale
AUFM - Motivazione dell'attribuzione	n.r. [non rilevabile]
ATB - AMBITO CULTURALE	
ATBD - Denominazione	ambito veneto

ATBR - Riferimento all'intervento	pittore
MT - DATI TECNICI	
MTX - Indicazione di colore	B/ N
MTC - Materia e tecnica	gelatina bromuro d'argento/ vetro
MIS - MISURE	
MISO - Tipo misure	supporto primario
MISU - Unità di misura	mm
MISA - Altezza	240
MISL - Larghezza	180
FRM - Formato	18 x 24
MTS - Specifiche tecniche	laccatura con vernice rosa per attenuare il contrasto
CO - CONSERVAZIONE	
STC - STATO DI CONSERVAZIONE	
STCC - Stato di conservazione	discreto
STCS - Indicazioni specifiche	specchio d'argento/ diffuse macchie argenteo puntiformi
RS - RESTAURI	
RST - RESTAURI	
RSTD - Data	2010
RSTE - Ente responsabile	SBAP BS
RSTN - Nome dell'operatore	La Fototeca
DA - DATI ANALITICI	
ISR - ISCRIZIONI	
ISRC - Classe di appartenenza	documentaria
ISRS - Tecnica di scrittura	a inchiostro
ISRP - Posizione	lato emulsione: in basso a destra
ISRI - Trascrizione	2067
ISR - ISCRIZIONI	
ISRC - Classe di appartenenza	documentaria
ISRS - Tecnica di scrittura	a matita
ISRP - Posizione	lato emulsione: in basso a destra
ISRI - Trascrizione	2235 [depennato]
ISR - ISCRIZIONI	
ISRC - Classe di appartenenza	documentaria
ISRS - Tecnica di scrittura	a matita
ISRP - Posizione	lato emulsione: in basso a destra
ISRI - Trascrizione	90
	Lo scatto appartiene alla documentazione fotografica relativa ai saggi, compiuti tra il 1935 e il 1936, preliminari ai restauri della chiesa di

NSC - Notizie storico-critiche

Santa Maria del Gradaro: l'edificio di culto era appena stato posto sotto tutela, dopo quasi due secoli di impiego come magazzino militare. La chiesa gotica, risalente al XIII secolo e annessa al convento dei Canonici Regolari di San Marco prima (fino al 1545) e dei monaci Olivetani poi, passò in seguito alla soppressione nel 1775 all'autorità militare che la destinò, insieme al convento, a magazzino e deposito. Nel 1905, grazie all'interessamento di Achille Patricolo, il possesso della chiesa venne affidato al Demanio e quindi alle Belle Arti; requisita di nuovo dalle autorità militari nel 1914 per esigenze belliche, la chiesa passò definitivamente al Ministero dell'Educazione Nazionale nel 1932. Clinio Cottafavi curò quindi i sondaggi preliminari al restauro, sotto la direzione della Soprintendenza di Verona (SBAP Brescia, Archivio Monumenti, b. 649: Mantova. Chiesa di Santa Maria del Gradaro; C. Cottafavi, Un nostro mirabile monumento in pericolo. Santa Maria del Gradaro, in "Mantus" IV/6, novembre-dicembre 1936, XV, pp. 1-5). I saggi murari, gli scavi e gli scrostamenti portarono alla luce la pianta originale della chiesa, ampiamente rimaneggiata nei secoli, le decorazioni medievali già note nell'Ottocento e quindi scialbate, e altri fregi e affreschi del Trecento. Le pregevoli decorazioni ora scoperte andavano ad ampliare il patrimonio decorativo della chiesa, dotata lungo le navate, nelle lunette sopra gli altari, delle "Storie della vita di Gesù" affrescate nel Quattrocento e nel Cinquecento (Santa Maria del Gradaro tra storia e arte, a c. di R. Piccinelli, C. Bonora Previdi, S. Siliberti, Mantova 2004, in part. le pp. 36-82). Nel 1936 Cottafavi, presentando i risultati delle opere preliminari, concludeva che "allo studio del restauro attende ora con amorosa cura la R. Sovrintendenza all'Arte di Verona e Mantova ... ma come provvedere i mezzi finanziari occorrenti? (C. Cottafavi, Un nostro mirabile monumento in pericolo. Santa Maria del Gradaro, in "Mantus" IV/6, novembre-dicembre 1936, XV, pp. 1-5). I restauri sarebbero stati eseguiti però solo negli anni '60 (G. Pecorari, Santa Maria del Gradaro. Le famiglie religiose e gli edifici, in "Mantova" novembre-dicembre 1966. Quaderni della Camera di Commercio, Industria, Artigianato e Agricoltura di Mantova).

TU - CONDIZIONE GIURIDICA E VINCOLI**ACQ - ACQUISIZIONE**

ACQT - Tipo acquisizione	trasferimento
ACQN - Nome	SBAP VR
ACQD - Data acquisizione	1977
ACQL - Luogo acquisizione	BS/ Brescia

CDG - CONDIZIONE GIURIDICA

CDGG - Indicazione generica	proprietà Stato
CDGS - Indicazione specifica	Ministero per i Beni e le Attività Culturali SBAP BS
CDGI - Indirizzo	via Gezio Calini, 26

DO - FONTI E DOCUMENTI DI RIFERIMENTO**FTA - FOTOGRAFIE**

FTAX - Genere	documentazione allegata
FTAP - Tipo	fotografia digitale
FTAF - Formato	jpg
FTAN - Codice identificativo	SBAPBS2067

FTAT - Note	positivo
FTA - FOTOGRAFIE	
FTAX - Genere	documentazione allegata
FTAP - Tipo	fotografia digitale
FTAF - Formato	jpg
FTAN - Codice identificativo	SBAPBS2067N
FNT - FONTI ARCHIVISTICHE	
FNTT - Denominazione	Mantova. Chiesa di Santa Maria del Gradaro
FNTD - Data	1914-1937
FNTN - Nome archivio	Soprintendenza per i Beni Architettonici e Paesaggistici per le province di Brescia, Cremona e Mantova/ Archivio Monumenti
FNTS - Posizione	busta 649
BIB - BIBLIOGRAFIA	
BIBX - Genere	bibliografia di confronto
BIBA - Autore	Pecorari G.
BIBD - Anno di edizione	1966
BIBN - V., pp., nn.	p. 21
BIB - BIBLIOGRAFIA	
BIBX - Genere	bibliografia di confronto
BIBA - Autore	Cottafavi C.
BIBD - Anno di edizione	1936
BIBN - V., pp., nn.	pp. 1-5
BIB - BIBLIOGRAFIA	
BIBX - Genere	bibliografia di confronto
BIBA - Autore	Piccinelli R./ Bonora Previdi C./ Siliberti S.
BIBD - Anno di edizione	2004
BIBN - V., pp., nn.	pp. 73-89
CM - COMPILAZIONE	
CMP - COMPILAZIONE	
CMPD - Data	2012
CMPN - Nome compilatore	Vecchio D.
FUR - Funzionario responsabile	Sala L.