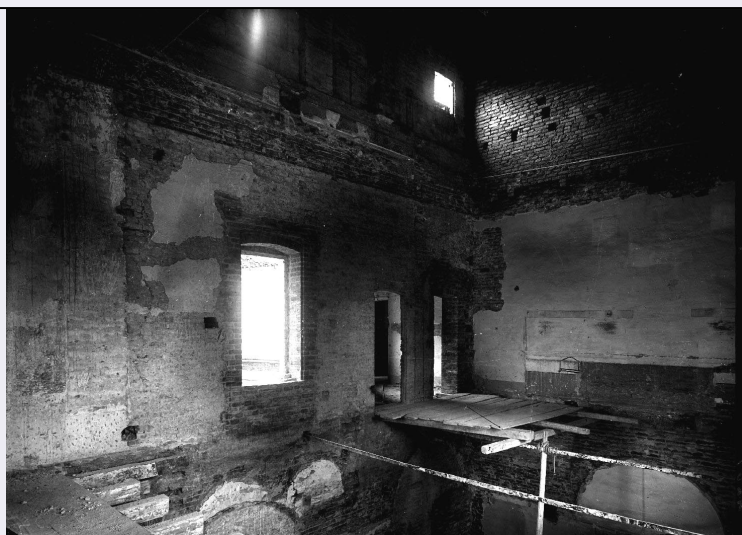


# SCHEDA



## CD - CODICI

TSK - Tipo di scheda	F
LIR - Livello di ricerca	P
<b>NCT - CODICE UNIVOCO</b>	
NCTR - Codice regione	03
NCTN - Numero catalogo generale	00727418
ESC - Ente schedatore	S74
ECP - Ente competente	S74

## LC - LOCALIZZAZIONE

### PVC - LOCALIZZAZIONE GEOGRAFICO-AMMINISTRATIVA

PVCR - Regione	Lombardia
PVCP - Provincia	BS
PVCC - Comune	Brescia

### LDC - COLLOCAZIONE SPECIFICA

LDCT - Tipologia	palazzo
LDCN - Denominazione attuale	Palazzo Porro Schiaffinati, ex Chizzola
LDCU - Indirizzo	via Gezio Calini, 26
LDCM - Denominazione raccolta	Archivio fotografico SBAP BS

## UB - UBICAZIONE

### UBF - UBICAZIONE FOTO

UBFP - Fondo	Fondo Lastre
--------------	--------------

### INV - INVENTARIO

INVN - Numero di inventario generale	4277
INVD - Data di inventariazione	1920-1977

## LA - ALTRE LOCALIZZAZIONI

<b>TCL - Tipo di collocazione</b>	luogo di provenienza
<b>PRV - LOCALIZZAZIONE GEOGRAFICO-AMMINISTRATIVA</b>	
<b>PRVR - Regione</b>	Veneto
<b>PRVP - Provincia</b>	VR
<b>PRVC - Comune</b>	Verona
<b>PRC - COLLOCAZIONE SPECIFICA</b>	
<b>PRCT - Tipologia architettonica</b>	palazzo
<b>PRCD - Denominazione</b>	Palazzo Orti Manara
<b>PRCM - Denominazione raccolta</b>	Archivio fotografico SBAP VR
<b>PRD - DATA</b>	
<b>PRDU - Data uscita</b>	1967
<b>LA - ALTRE LOCALIZZAZIONI</b>	
<b>TCL - Tipo di collocazione</b>	collocazione successiva
<b>PRV - LOCALIZZAZIONE GEOGRAFICO-AMMINISTRATIVA</b>	
<b>PRVR - Regione</b>	Veneto
<b>PRVP - Provincia</b>	VR
<b>PRVC - Comune</b>	Verona
<b>PRC - COLLOCAZIONE SPECIFICA</b>	
<b>PRCT - Tipologia architettonica</b>	convento
<b>PRCD - Denominazione</b>	Soprintendenza per i Beni Architettonici e Paesagg
<b>PRCC - Complesso monumentale di appartenenza</b>	ex convento di San Fermo Maggiore
<b>PRCM - Denominazione raccolta</b>	Archivio fotografico SBAP VR
<b>PRD - DATA</b>	
<b>PRDI - Data ingresso</b>	1967
<b>PRDU - Data uscita</b>	1977
<b>OG - OGGETTO</b>	
<b>OGT - OGGETTO</b>	
<b>OGTD - Definizione dell'oggetto</b>	negativo
<b>OGTB - Natura biblioteconomica dell'oggetto</b>	m
<b>QNT - QUANTITA'</b>	
<b>QNTN - Numero oggetti /elementi</b>	1
<b>SG - SOGGETTO</b>	
<b>SGT - SOGGETTO</b>	
<b>SGTI - Identificazione</b>	Mantova - Architetture - Restauri - Finestre
<b>SGTD - Indicazioni sul</b>	Mantegna Andrea - Fancelli Luca - Mantova - Casa del Mantegna -

<b>soggetto</b>	salone al primo piano - durante i restauri
<b>SGL - TITOLO</b>	
<b>SGLA - Titolo attributo</b>	Casa del Mantegna, sala al piano terra, durante i restauri
<b>SGLS - Specifiche titolo</b>	del catalogatore
<b>LR - LUOGO E DATA DELLA RIPRESA</b>	
<b>LRC - LOCALIZZAZIONE</b>	
<b>LRCR - Regione</b>	Lombardia
<b>LRCP - Provincia</b>	MN
<b>LRCC - Comune</b>	Mantova
<b>LRO - Occasione</b>	durante i restauri
<b>LRD - Data</b>	1942 ante
<b>DT - CRONOLOGIA</b>	
<b>DTZ - CRONOLOGIA GENERICA</b>	
<b>DTZG - Secolo</b>	XX
<b>DTS - CRONOLOGIA SPECIFICA</b>	
<b>DTSI - Da</b>	1939
<b>DTSV - Validità</b>	post
<b>DTSF - A</b>	1942
<b>DTSL - Validità</b>	ante
<b>DTM - MOTIVAZIONE CRONOLOGIA</b>	
<b>DTMM - Motivazione</b>	bibliografia
<b>DTMS - Specifiche</b>	Sacchi 2000
<b>AU - DEFINIZIONE CULTURALE</b>	
<b>AUF - AUTORE DELLA FOTOGRAFIA</b>	
<b>AUFN - Nome scelto (autore personale)</b>	Anonimo
<b>AUFA - Dati anagrafici /estremi cronologici</b>	attivo prima metà sec. XX
<b>AUFR - Riferimento all'intervento</b>	fotografo principale
<b>AUFM - Motivazione dell'attribuzione</b>	n.r. [non rilevabile]
<b>AUT - ALTRO AUTORE</b>	
<b>AUTN - Nome scelto (autore personale)</b>	Mantegna, Andrea
<b>AUTA - Dati anagrafici</b>	1431/ 1506
<b>AUTR - Riferimento all'intervento</b>	pittore
<b>AUTM - Motivazione dell'attribuzione</b>	bibliografia
<b>AUT - ALTRO AUTORE</b>	
<b>AUTN - Nome scelto (autore personale)</b>	Fancelli, Luca
<b>AUTA - Dati anagrafici</b>	1430/ 1502

<b>AUTR - Riferimento all'intervento</b>	architetto
<b>AUTM - Motivazione dell'attribuzione</b>	bibliografia
<b>MT - DATI TECNICI</b>	
<b>MTX - Indicazione di colore</b>	B/ N
<b>MTC - Materia e tecnica</b>	gelatina bromuro d'argento/ vetro
<b>MIS - MISURE</b>	
<b>MISO - Tipo misure</b>	supporto primario
<b>MISU - Unità di misura</b>	mm
<b>MISA - Altezza</b>	130
<b>MISL - Larghezza</b>	180
<b>FRM - Formato</b>	13 X 18
<b>CO - CONSERVAZIONE</b>	
<b>STC - STATO DI CONSERVAZIONE</b>	
<b>STCC - Stato di conservazione</b>	buono
<b>RS - RESTAURI</b>	
<b>RST - RESTAURI</b>	
<b>RSTD - Data</b>	2010
<b>RSTE - Ente responsabile</b>	SBAP BS
<b>RSTN - Nome dell'operatore</b>	La Fototeca
<b>DA - DATI ANALITICI</b>	
<b>ISR - ISCRIZIONI</b>	
<b>ISRC - Classe di appartenenza</b>	documentaria
<b>ISRS - Tecnica di scrittura</b>	a inchiostro
<b>ISRP - Posizione</b>	lato emulsione: a sinistra in basso
<b>ISRI - Trascrizione</b>	4277
<b>ISR - ISCRIZIONI</b>	
<b>ISRC - Classe di appartenenza</b>	documentaria
<b>ISRS - Tecnica di scrittura</b>	a matita
<b>ISRP - Posizione</b>	lato emulsione: in basso a destra
<b>ISRI - Trascrizione</b>	2534
<b>NSC - Notizie storico-critiche</b>	La ripresa fa parte del reportage fotografico eseguito a corredo della campagna di restauro della Casa del Mantegna, l'abitazione-studio mantovana dell'artista, negli anni 1940-1942. A quell'epoca il soprintendente ai Monumenti di Verona, Raffaello Niccoli, assunse la direzione dei lavori di restauro della struttura, di proprietà della Provincia di Mantova, occupata dall'Istituto Tecnico "A. Pitentino". Niccoli fece eseguire dalla Soprintendenza rilievi e disegni e raccolse "un documentario, il più completo che è stato possibile, di fotografie dei vari ritrovamenti e delle varie fasi del lavoro ... in parte eseguite dal fotografo Calzolari e in parte direttamente dalla Soprintendenza" (SBAP Brescia, Archivio Monumenti, b. 21/2: Mantova. Casa del Mantegna, lettere del 15 e del 30 maggio 1941). Attraverso questo

reportage, la "Prima relazione sui lavori di restauro" (conservata presso l'Archivio Storico della Provincia di Mantova e riportata ampiamente in bibliografia (G. Sacchi, Mantegna Archipictor. La dimora dell'artista, Mantova 2000, pp. 53-67) e altro materiale documentario degli anni 1938-1942, è possibile seguire i passaggi e i momenti attraverso i quali la residenza quattrocentesca venne riportata allo struttura originaria. Le lettere, i documenti e la relazione del maggio 1941 permettono altresì di stabilire un terminus ante quem per la maggior parte, se non per tutta, la campagna fotografica e stabilire quindi un arco cronologico di esecuzione delle riprese tra il 1940 e il 1941.

## TU - CONDIZIONE GIURIDICA E VINCOLI

### ACQ - ACQUISIZIONE

**ACQT - Tipo acquisizione** trasferimento

**ACQN - Nome** SBAP VR

**ACQD - Data acquisizione** 1977

**ACQL - Luogo acquisizione** BS/ Brescia

### CDG - CONDIZIONE GIURIDICA

**CDGG - Indicazione generica** proprietà Stato

**CDGS - Indicazione specifica** Ministero per i Beni e le Attività Culturali SBAP BS

**CDGI - Indirizzo** via Gezio Calini, 26

## DO - FONTI E DOCUMENTI DI RIFERIMENTO

### FTA - FOTOGRAFIE

**FTAX - Genere** documentazione allegata

**FTAP - Tipo** fotografia digitale

**FTAF - Formato** jpg

**FTAN - Codice identificativo** SBAPBS4277

**FTAT - Note** positivo

### FTA - FOTOGRAFIE

**FTAX - Genere** documentazione allegata

**FTAP - Tipo** fotografia digitale

**FTAF - Formato** jpg

**FTAN - Codice identificativo** SBAPBS4277N

### FNT - FONTI ARCHIVISTICHE

**FNTT - Denominazione** Mantova. Casa del Mantegna

**FNTD - Data** 1941

**FNTN - Nome archivio** Soprintendenza per i Beni Architettonici e Paesaggistici per le province di Brescia, Cremona e Mantova/ Archivio Monumenti

**FNTS - Posizione** busta 21/2

### BIB - BIBLIOGRAFIA

**BIBX - Genere** bibliografia di confronto

**BIBA - Autore** Sacchi G.

**BIBD - Anno di edizione** 2000

**BIBN - V., pp., nn.** pp. 49-105

**CM - COMPILAZIONE****CMP - COMPILAZIONE**

<b>CMPD - Data</b>	2012
<b>CMPN - Nome compilatore</b>	Vecchio D.
<b>FUR - Funzionario responsabile</b>	Sala L.