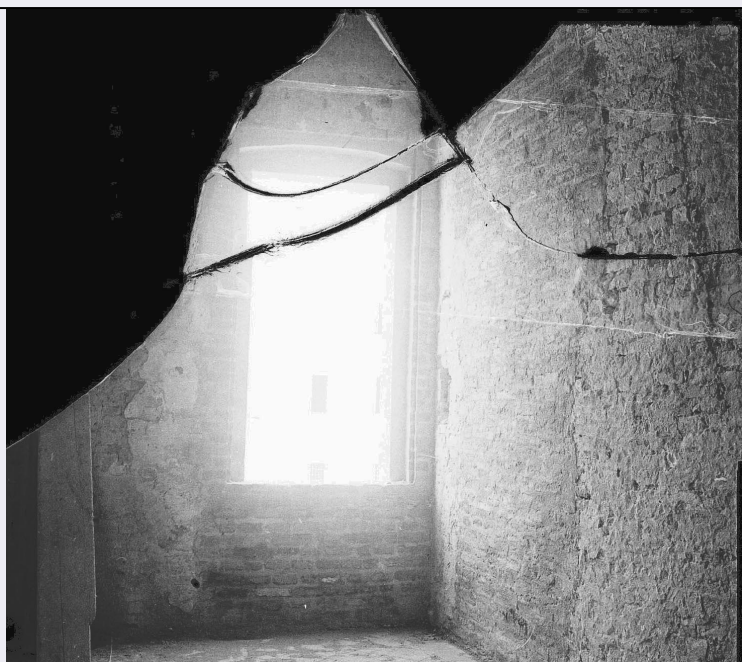


SCHEDA



CD - CODICI

TSK - Tipo di scheda F

LIR - Livello di ricerca P

NCT - CODICE UNIVOCO

NCTR - Codice regione 03

NCTN - Numero catalogo generale 00727494

ESC - Ente schedatore S74

ECP - Ente competente S74

LC - LOCALIZZAZIONE

PVC - LOCALIZZAZIONE GEOGRAFICO-AMMINISTRATIVA

PVCR - Regione Lombardia

PVCP - Provincia BS

PVCC - Comune Brescia

LDC - COLLOCAZIONE SPECIFICA

LDCT - Tipologia palazzo

LDCN - Denominazione attuale Palazzo Porro Schiaffinati, ex Chizzola

LDCU - Indirizzo via Gezio Calini, 26

LDCM - Denominazione raccolta Archivio fotografico SBAP BS

UB - UBICAZIONE

UBF - UBICAZIONE FOTO

UBFP - Fondo Fondo Lastre

INV - INVENTARIO

INVN - Numero di inventario generale SN2

INVD - Data di inventariazione	1920-1977
LA - ALTRE LOCALIZZAZIONI	
TCL - Tipo di collocazione	luogo di provenienza
PRV - LOCALIZZAZIONE GEOGRAFICO-AMMINISTRATIVA	
PRVR - Regione	Veneto
PRVP - Provincia	VR
PRVC - Comune	Verona
PRC - COLLOCAZIONE SPECIFICA	
PRCT - Tipologia architettonica	palazzo
PRCD - Denominazione	Palazzo Orti Manara
PRCM - Denominazione raccolta	Archivio fotografico SBAP VR
PRD - DATA	
PRDU - Data uscita	1967
LA - ALTRE LOCALIZZAZIONI	
TCL - Tipo di collocazione	collocazione successiva
PRV - LOCALIZZAZIONE GEOGRAFICO-AMMINISTRATIVA	
PRVR - Regione	Veneto
PRVP - Provincia	VR
PRVC - Comune	Verona
PRC - COLLOCAZIONE SPECIFICA	
PRCT - Tipologia architettonica	convento
PRCD - Denominazione	Soprintendenza per i Beni Architettonici e Paesagg
PRCC - Complesso monumentale di appartenenza	ex convento di San Fermo Maggiore
PRCM - Denominazione raccolta	Archivio fotografico SBAP VR
PRD - DATA	
PRDI - Data ingresso	1967
PRDU - Data uscita	1977
OG - OGGETTO	
OGT - OGGETTO	
OGTD - Definizione dell'oggetto	negativo
OGTB - Natura biblioteconomica dell'oggetto	m
QNT - QUANTITA'	
QNTN - Numero oggetti /elementi	1
SG - SOGGETTO	

SGT - SOGGETTO

SGTI - Identificazione	Mantova - Architetture - Restauri - Finestre
SGTD - Indicazioni sul soggetto	Mantegna Andrea - Fancelli Luca - Mantova - Casa del Mantegna - sala al primo piano - durante i restauri

SGL - TITOLO

SGLA - Titolo attributo	Casa del Mantegna, sala al primo piano, durante i restauri
SGLS - Specifiche titolo	del catalogatore

LR - LUOGO E DATA DELLA RIPRESA**LRC - LOCALIZZAZIONE**

LRCR - Regione	Lombardia
LRCP - Provincia	MN
LRCC - Comune	Mantova
LRO - Occasione	durante i restauri
LRD - Data	1942 ante

DT - CRONOLOGIA**DTZ - CRONOLOGIA GENERICA**

DTZG - Secolo	XX
----------------------	----

DTS - CRONOLOGIA SPECIFICA

DTSI - Da	1939
DTSV - Validità	post
DTSF - A	1942
DTSL - Validità	ante

DTM - MOTIVAZIONE CRONOLOGIA

DTMM - Motivazione	bibliografia
DTMS - Specifiche	Sacchi 2000

AU - DEFINIZIONE CULTURALE**AUF - AUTORE DELLA FOTOGRAFIA**

AUFN - Nome scelto (autore personale)	Anonimo
AUFA - Dati anagrafici /estremi cronologici	attivo prima metà sec. XX
AUFR - Riferimento all'intervento	fotografo principale
AUFM - Motivazione dell'attribuzione	n.r. [non rilevabile]

AUT - ALTRO AUTORE

AUTN - Nome scelto (autore personale)	Mantegna, Andrea
AUTA - Dati anagrafici	1431/ 1506
AUTR - Riferimento all'intervento	pittore
AUTM - Motivazione dell'attribuzione	bibliografia

AUT - ALTRO AUTORE

AUTN - Nome scelto (autore personale)	Fancelli, Luca
AUTA - Dati anagrafici	1430/ 1502
AUTR - Riferimento all'intervento	architetto
AUTM - Motivazione dell'attribuzione	bibliografia
MT - DATI TECNICI	
MTX - Indicazione di colore	B/ N
MTC - Materia e tecnica	gelatina bromuro d'argento/ vetro
MIS - MISURE	
MISO - Tipo misure	supporto primario
MISU - Unità di misura	mm
MISA - Altezza	60
MISL - Larghezza	60
FRM - Formato	6 x 6
CO - CONSERVAZIONE	
STC - STATO DI CONSERVAZIONE	
STCC - Stato di conservazione	cattivo
STCS - Indicazioni specifiche	ampia lacuna/ fratture
RS - RESTAURI	
RST - RESTAURI	
RSTD - Data	2010
RSTE - Ente responsabile	SBAP BS
RSTN - Nome dell'operatore	La Fototeca
DA - DATI ANALITICI	
DSO - Indicazioni sull'oggetto	La lastra rotta è stata montata a pacchetto in un vassoio di cartone conservazione a grammatura pesante e di spessore adeguato e doppiata nel recto da una lastra di vetro neutro. La struttura rigida così ottenuta, attraverso l'impiego di materiali neutri, permette di visionare la lastra senza pericoli. Immagine sovraesposta con conseguente perdita di dettaglio.
NSC - Notizie storico-critiche	La ripresa fa parte del reportage fotografico eseguito a corredo della campagna di restauro della Casa del Mantegna, l'abitazione-studio mantovana dell'artista, negli anni 1940-1942. A quell'epoca il soprintendente ai Monumenti di Verona, Raffaello Niccoli, assunse la direzione dei lavori di restauro della struttura, di proprietà della Provincia di Mantova, occupata dall'Istituto Tecnico "A. Pitentino". Niccoli fece eseguire dalla Soprintendenza rilievi e disegni e raccolse "un documentario, il più completo che è stato possibile, di fotografie dei vari ritrovamenti e delle varie fasi del lavoro ... in parte eseguite dal fotografo Calzolari e in parte direttamente dalla Soprintendenza" (SBAP Brescia, Archivio Monumenti, b. 21/2: Mantova. Casa del Mantegna, lettere del 15 e del 30 maggio 1941). Attraverso questo reportage, la "Prima relazione sui lavori di restauro" (conservata presso l'Archivio Storico della Provincia di Mantova e riportata ampiamente in bibliografia (G. Sacchi, Mantegna Archipictor. La

dimora dell'artista, Mantova 2000, pp. 53-67) e altro materiale documentario degli anni 1938-1942, è possibile seguire i passaggi e i momenti attraverso i quali la residenza quattrocentesca venne riportata allo struttura originaria. Le lettere, i documenti e la relazione del maggio 1941 permettono altresì di stabilire un terminus ante quem per la maggior parte, se non per tutta, la campagna fotografica e stabilire quindi un arco cronologico di esecuzione delle riprese tra il 1940 e il 1941.

TU - CONDIZIONE GIURIDICA E VINCOLI

ACQ - ACQUISIZIONE

ACQT - Tipo acquisizione	trasferimento
ACQN - Nome	SBAP VR
ACQD - Data acquisizione	1977
ACQL - Luogo acquisizione	BS/ Brescia

CDG - CONDIZIONE GIURIDICA

CDGG - Indicazione generica	proprietà Stato
CDGS - Indicazione specifica	Ministero per i Beni e le Attività Culturali SBAP BS
CDGI - Indirizzo	via Gezio Calini, 26

DO - FONTI E DOCUMENTI DI RIFERIMENTO

FTA - FOTOGRAFIE

FTAX - Genere	documentazione allegata
FTAP - Tipo	fotografia digitale
FTAF - Formato	jpg
FTAN - Codice identificativo	SBAPBSXXX1
FTAT - Note	positivo

FTA - FOTOGRAFIE

FTAX - Genere	documentazione allegata
FTAP - Tipo	fotografia digitale
FTAF - Formato	jpg
FTAN - Codice identificativo	SBAPBSXXX1N

FNT - FONTI ARCHIVISTICHE

FNTT - Denominazione	Mantova. Casa del Mantegna
FNTD - Data	1941
FNTN - Nome archivio	Soprintendenza per i Beni Architettonici e Paesaggistici per le province di Brescia, Cremona e Mantova/ Archivio Monumenti
FNTS - Posizione	busta 21/2

BIB - BIBLIOGRAFIA

BIBX - Genere	bibliografia di confronto
BIBA - Autore	Sacchi G.
BIBD - Anno di edizione	2000
BIBN - V., pp., nn.	pp. 49-105

CM - COMPILAZIONE

CMP - COMPILAZIONE

CMPD - Data	2012
CMPN - Nome compilatore	Vecchio D.
FUR - Funzionario responsabile	Sala L.