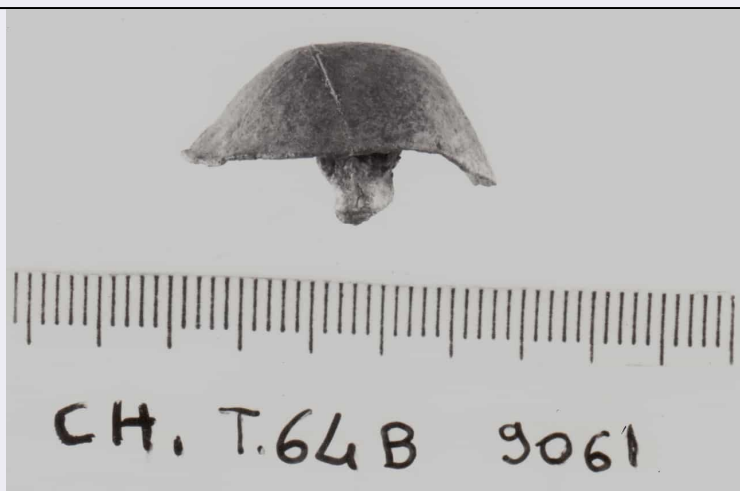


SCHEDA



CD - CODICI

TSK - Tipo Scheda RA

LIR - Livello ricerca P

NCT - CODICE UNIVOCO

NCTR - Codice regione 15

NCTN - Numero catalogo generale 00007167

ESC - Ente schedatore S146

ECP - Ente competente S146

OG - OGGETTO

OGT - OGGETTO

OGTD - Definizione gemma

LC - LOCALIZZAZIONE GEOGRAFICO-AMMINISTRATIVA

PVC - LOCALIZZAZIONE GEOGRAFICO-AMMINISTRATIVA ATTUALE

PVCS - Stato ITALIA

PVCR - Regione Campania

PVCP - Provincia NA

PVCC - Comune Napoli

PVCL - Localita' NAPOLI

LDC - COLLOCAZIONE SPECIFICA

LDCT - Tipologia palazzo

LDCQ - Qualificazione statale

LDCN - Denominazione Museo Archeologico Nazionale di Napoli

LDCU - Denominazione spazio viabilistico Piazza Museo, 19-80135

LDCM - Denominazione raccolta Medagliere

LDCS - Specifiche Collezione Farnese

UB - DATI PATRIMONIALI

INV - INVENTARIO DI MUSEO O SOPRINTENDENZA

INVN - Numero 26767 (Inv.Gen.)

INVD - Data	1871
DT - CRONOLOGIA	
DTZ - CRONOLOGIA GENERICA	
DTZG - Fascia cronologica di riferimento	Eta' rinascimentale
DTM - Motivazione cronologia	analisi storica
MT - DATI TECNICI	
MTC - Materia e tecnica	calcedonio/ a incisione
MIS - MISURE	
MISU - Unita'	cm
MISA - Altezza	2.2
MISL - Larghezza	1.6
DA - DATI ANALITICI	
DES - DESCRIZIONE	
DESO - Indicazioni sull'oggetto	Cammeo in agata calcedonio
DESS - Indicazioni sul soggetto	Busto femminile a s.
CO - CONSERVAZIONE	
STC - STATO DI CONSERVAZIONE	
STCC - Stato di conservazione	ricomposto
STCS - Indicazioni specifiche	Spezzato in due parti ora ricongiunte
TU - CONDIZIONE GIURIDICA E VINCOLI	
ACQ - ACQUISIZIONE	
ACQT - Tipo acquisizione	acquisizione
ACQD - Data acquisizione	1871
CDG - CONDIZIONE GIURIDICA	
CDGG - Indicazione generica	proprietà Stato
DO - FONTI E DOCUMENTI DI RIFERIMENTO	
FTA - DOCUMENTAZIONE FOTOGRAFICA	
FTAX - Genere	documentazione allegata
FTAP - Tipo	fotografia digitale (file)
FTAA - Autore	Casciello, Marco
FTAD - Data	2014
FTAN - Codice identificativo	S146-FTA_1500007167_001
FTAT - Note	Neg. n. D/24626
BIB - BIBLIOGRAFIA	
BIBX - Genere	bibliografia specifica
BIBA - Autore	Gasparri, Carlo
BIBD - Anno di edizione	1994
BIBH - Sigla per citazione	00000009

AD - ACCESSO AI DATI**ADS - SPECIFICHE DI ACCESSO AI DATI****ADSP - Profilo di accesso**

1

ADSM - Motivazione

scheda contenente dati liberamente accessibili

CM - COMPILAZIONE**CMP - COMPILAZIONE****CMPD - Data**

1973

CMPN - Nome

Pannuti, Ulrico

RSR - Referente scientifico

Pozzi Paolini, Enrica

RSR - Referente scientifico

Giove, Teresa

**FUR - Funzionario
responsabile**

Miele, Floriana

RVM - TRASCRIZIONE PER INFORMATIZZAZIONE**RVMD - Data**

2014

RVMN - Nome

Oliviero, Silvana