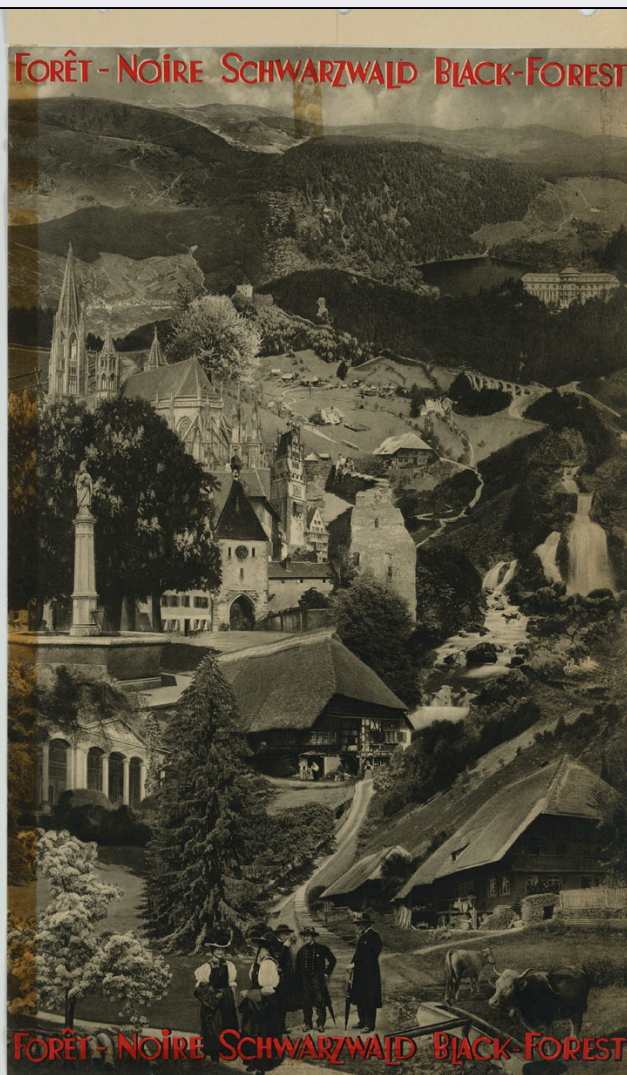


SCHEDA



CD - CODICI

TSK - Tipo Scheda S

LIR - Livello ricerca P

NCT - CODICE UNIVOCO

NCTR - Codice regione 05

NCTN - Numero catalogo generale 00667898

ESC - Ente schedatore S160

ECP - Ente competente S160

OG - OGGETTO

OGT - OGGETTO

OGTD - Definizione manifesto

OGTT - Tipologia pubblicitario

SGT - SOGGETTO

SGTI - Identificazione veduta di valle con case, cascate, monumenti persone in abiti tradizionali e bovini

SGTP - Titolo proprio Forêt Noire, Schwarzwald, Black Forest

SGTL - Tipo titolo dalla stampa

LC - LOCALIZZAZIONE GEOGRAFICA AMMINISTRATIVA**PVC - LOCALIZZAZIONE GEOGRAFICO-AMMINISTRATIVA ATTUALE**

PVCS - Stato	ITALIA
PVCR - Regione	Veneto
PVCP - Provincia	TV
PVCC - Comune	Treviso

LDC - COLLOCAZIONE SPECIFICA

LDCN - Denominazione	ex scuola Giorgi
LDCU - Denominazione spazio viabilistico	via Sant'Ambrogio di Fiera, 60
LDCM - Denominazione raccolta	Raccolta Nando Salce
LDCS - Specifiche	10_B_f

UB - UBICAZIONE E DATI PATRIMONIALI**INV - INVENTARIO DI MUSEO O DI SOPRINTENDENZA**

INVN - Numero	05470
INVD - Data	1968

DT - CRONOLOGIA**DTZ - CRONOLOGIA GENERICA**

DTZG - Secolo	sec. XX
----------------------	---------

DTS - CRONOLOGIA SPECIFICA

DTSI - Da	1950
DTSV - Validita'	post
DTSF - A	1963
DTSL - Validita'	ante

DTM - Motivazione cronologia	analisi stilistica
-------------------------------------	--------------------

AU - DEFINIZIONE CULTURALE**ATB - AMBITO CULTURALE**

ATBD - Denominazione	ambito tedesco
ATBM - Motivazione dell'attribuzione	contesto

MT - DATI TECNICI

MTC - Materia e tecnica	cartoncino/ fotolitografia
--------------------------------	----------------------------

MIS - MISURE

MISU - Unita'	cm
MISA - Altezza	68
MISL - Larghezza	41

CO - CONSERVAZIONE**STC - STATO DI CONSERVAZIONE**

STCC - Stato di conservazione	mediocre
STCS - Indicazioni specifiche	recto: pieghe, macchie. Verso: fascia di carta forata, nastro adesivo alterato lungo i bordi.

DA - DATI ANALITICI

DES - DESCRIZIONE

DESI - Codifica Iconclass soggetto non rilevabile

**DESS - Indicazioni sul
soggetto**

Lettura iconografica: valle; case; edifici; montagna; alberi; cascata; figure femminili; figure maschili; cappelli; abbeveratoio; bovini; fieno; legna. Categoria merceologica/ tipo evento: turismo; montagna; alberghi; hotel; associazioni economiche. Nomi: Forêt Noire; Schwarzwald; Black Forest; Foresta Nera; Associazione Albergatori. Luoghi: Germania.

ISR - ISCRIZIONI

**ISRC - Classe di
appartenenza** pubblicitaria

ISRL - Lingua lingue varie

ISRS - Tecnica di scrittura a stampa

ISRT - Tipo di caratteri stampatello maiuscolo

ISRP - Posizione in alto e in basso

ISRI - Trascrizione FORÊT - NOIRE SCHWARZWALD BLACK - FOREST// FORÊT -
NOIRE SCHWARZWALD BLACK - FOREST

STM - STEMMI, EMBLEMI, MARCHI

**STMC - Classe di
appartenenza** timbro

STMQ - Qualificazione di collezione

STMI - Identificazione Raccolta Salce

STMP - Posizione verso, lato sinistro, in basso

STMD - Descrizione Rettangolare. All'interno: RACCOLTA SALCE/INV e numero 5470
riportato a penna

NSC - Notizie storico-critiche

Il manifesto è stampato anche al verso, dove compare una carta con la rete stradale della Foresta Nera, l'indicazione delle attività ricreative praticabili e la lista degli hotel aderenti all'Associazione Albergatori.

TU - CONDIZIONE GIURIDICA E VINCOLI**ACQ - ACQUISIZIONE**

ACQT - Tipo acquisizione donazione

ACQN - Nome Nando Salce

ACQD - Data acquisizione 1962

ACQL - Luogo acquisizione Treviso

CDG - CONDIZIONE GIURIDICA

**CDGG - Indicazione
generica** proprietà Stato

**CDGS - Indicazione
specificata** Soprintendenza BSAE VE BL PD e TV

CDGI - Indirizzo Santa Croce 770 - Venezia

DO - FONTI E DOCUMENTI DI RIFERIMENTO**FTA - DOCUMENTAZIONE FOTOGRAFICA**

FTAX - Genere documentazione allegata

FTAP - Tipo fotografia digitale (file)

FTAA - Autore Baldin, Luigi

FTAD - Data 2014

FTAE - Ente proprietario	Soprintendenza BSAE VE BL PD e TV
FTAC - Collocazione	Archivio Fotografico SBSAE VE BL PD e TV
FTAN - Codice identificativo	05470_VE 46211
FTAF - Formato	TIFF
FTA - DOCUMENTAZIONE FOTOGRAFICA	
FTAX - Genere	documentazione allegata
FTAP - Tipo	fotografia digitale (file)
FTAA - Autore	Baldin, Luigi
FTAD - Data	2014
FTAE - Ente proprietario	Soprintendenza BSAE VE BL PD e TV
FTAC - Collocazione	Archivio Fotografico SBSAE VE BL PD e TV
FTAN - Codice identificativo	05470_A_VE 46212
FTAF - Formato	TIFF
AD - ACCESSO AI DATI	
ADS - SPECIFICHE DI ACCESSO AI DATI	
ADSP - Profilo di accesso	1
ADSM - Motivazione	scheda contenente dati liberamente accessibili
CM - COMPILAZIONE	
CMP - COMPILAZIONE	
CMPD - Data	2014
CMPN - Nome	Miscioscia, Annunziata
RSR - Referente scientifico	Mazza, Marta
RSR - Referente scientifico	Di Ruscio, Irene
FUR - Funzionario responsabile	Majoli, Luca