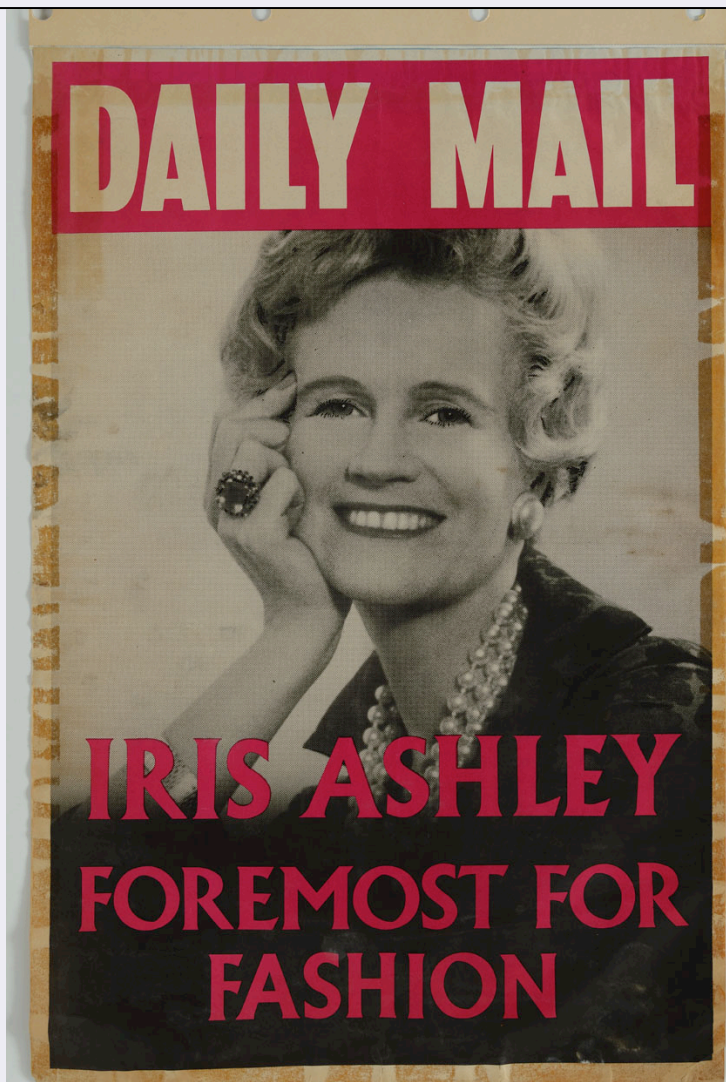


## SCHEDA



### CD - CODICI

TSK - Tipo Scheda	S
LIR - Livello ricerca	P
NCT - CODICE UNIVOCO	
NCTR - Codice regione	05
NCTN - Numero catalogo generale	00669938
ESC - Ente schedatore	S160
ECP - Ente competente	S160

### OG - OGGETTO

#### OGT - OGGETTO

OGTD - Definizione	manifesto
OGTT - Tipologia	pubblicitario

#### SGT - SOGGETTO

SGTI - Identificazione	mezzobusto sorridente dell'attrice Iris Ashley
SGTP - Titolo proprio	Daily Mail-Iris Ashley foremost for fashion
SGTL - Tipo titolo	dalla stampa

**LC - LOCALIZZAZIONE GEOGRAFICA AMMINISTRATIVA****PVC - LOCALIZZAZIONE GEOGRAFICO-AMMINISTRATIVA ATTUALE**

<b>PVCS - Stato</b>	ITALIA
<b>PVCR - Regione</b>	Veneto
<b>PVCP - Provincia</b>	TV
<b>PVCC - Comune</b>	Treviso

**LDC - COLLOCAZIONE SPECIFICA**

<b>LDCN - Denominazione</b>	ex scuola Giorgi
<b>LDCU - Denominazione spazio viabilistico</b>	via Sant'Ambrogio di Fiera, 60
<b>LDCM - Denominazione raccolta</b>	Raccolta Nando Salce
<b>LDCS - Specifiche</b>	11_B_i

**UB - UBICAZIONE E DATI PATRIMONIALI****INV - INVENTARIO DI MUSEO O DI SOPRINTENDENZA**

<b>INVN - Numero</b>	10337
<b>INVD - Data</b>	1968

**DT - CRONOLOGIA****DTZ - CRONOLOGIA GENERICA**

<b>DTZG - Secolo</b>	sec. XX
----------------------	---------

**DTS - CRONOLOGIA SPECIFICA**

<b>DTSI - Da</b>	1950
<b>DTSF - A</b>	1960
<b>DTM - Motivazione cronologia</b>	analisi stilistica

**AU - DEFINIZIONE CULTURALE****ATB - AMBITO CULTURALE**

<b>ATBD - Denominazione</b>	ambito inglese
<b>ATBM - Motivazione dell'attribuzione</b>	contesto
<b>ATBM - Motivazione dell'attribuzione</b>	iscrizione

**MT - DATI TECNICI**

<b>MTC - Materia e tecnica</b>	cartone/ riproduzione fotomeccanica
--------------------------------	-------------------------------------

**MIS - MISURE**

<b>MISU - Unita'</b>	cm
<b>MISA - Altezza</b>	75.5
<b>MISL - Larghezza</b>	50

**CO - CONSERVAZIONE****STC - STATO DI CONSERVAZIONE**

<b>STCC - Stato di conservazione</b>	discreto
<b>STCS - Indicazioni specifiche</b>	bandella di carta con fori; nastro adesivo; pieghe; sporco; la colla del nastro adesivo presente sul verso si è cristallizzata ed è stata assorbita dalla carta rendendosi visibile sul recto

**DA - DATI ANALITICI****DES - DESCRIZIONE****DESI - Codifica Iconclass**      soggetto non rilevabile**DESS - Indicazioni sul soggetto**

Lettura iconografica: figura femminile; anello; orecchini; collana di perle. Categoria merceologica/ tipo evento: informazione e comunicazione; editoria; quotidiano; moda. Nomi: Daily Mail; Alfred Harmsworth; Iris Ashley; L'avventura di Mr. Bliss; Poor Old Bill; The student's romance. Luoghi: Gran Bretagna.

**ISR - ISCRIZIONI****ISRC - Classe di appartenenza**      pubblicitaria**ISRL - Lingua**      inglese**ISRS - Tecnica di scrittura**      a stampa**ISRT - Tipo di caratteri**      capitale**ISRP - Posizione**      su tutto il campo**ISRI - Trascrizione**      DAILY MAIL// IRIS ASHLEY/ FOREMOST FOR/ FASHION**STM - STEMMI, EMBLEMI, MARCHI****STMC - Classe di appartenenza**      timbro**STMQ - Qualificazione**      di collezione**STMI - Identificazione**      Raccolta Salce**STMU - Quantita'**      1**STMP - Posizione**      retro, in basso a sinistra**STMD - Descrizione**      Rettangolare. All'interno: RACCOLTA SALCE/ INV e numero 10337 riportato a penna**TU - CONDIZIONE GIURIDICA E VINCOLI****ACQ - ACQUISIZIONE****ACQT - Tipo acquisizione**      donazione**ACQN - Nome**      Nando Salce**ACQD - Data acquisizione**      1962**ACQL - Luogo acquisizione**      Treviso**CDG - CONDIZIONE GIURIDICA****CDGG - Indicazione generica**      proprietà Stato**CDGS - Indicazione specifica**      Soprintendenza BSAE VE BL PD e TV**CDGI - Indirizzo**      Santa Croce 770 - Venezia**DO - FONTI E DOCUMENTI DI RIFERIMENTO****FTA - DOCUMENTAZIONE FOTOGRAFICA****FTAX - Genere**      documentazione allegata**FTAP - Tipo**      fotografia digitale (file)**FTAA - Autore**      Baldin, Luigi**FTAD - Data**      2014**FTAE - Ente proprietario**      Soprintendenza BSAE VE BL PD e TV**FTAC - Collocazione**      Archivio Fotografico SBSAE VE BL PD e TV

<b>FTAN - Codice identificativo</b>	10337_VE 48252
<b>FTAF - Formato</b>	TIFF
<b>AD - ACCESSO AI DATI</b>	
<b>ADS - SPECIFICHE DI ACCESSO AI DATI</b>	
<b>ADSP - Profilo di accesso</b>	1
<b>ADSM - Motivazione</b>	scheda contenente dati liberamente accessibili
<b>CM - COMPILAZIONE</b>	
<b>CMP - COMPILAZIONE</b>	
<b>CMPD - Data</b>	2014
<b>CMPN - Nome</b>	Toscano, Federica
<b>RSR - Referente scientifico</b>	Mazza, Marta
<b>RSR - Referente scientifico</b>	Orsi, Oriana
<b>FUR - Funzionario responsabile</b>	Majoli, Luca