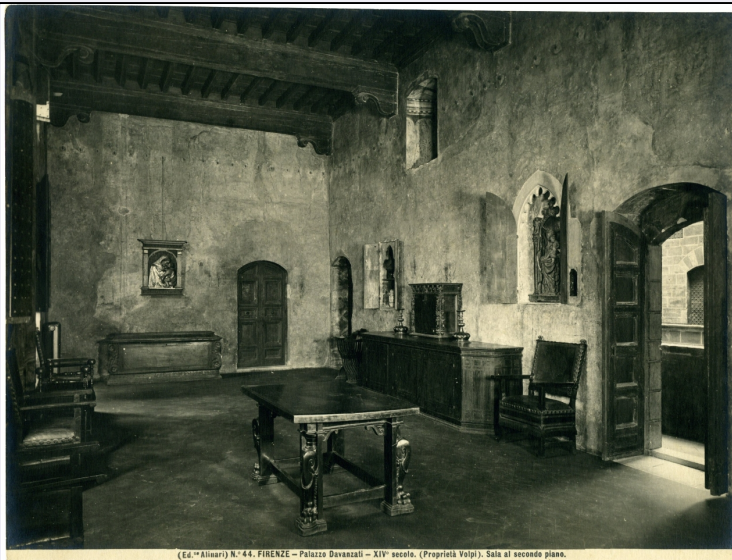


SCHEDA



(Ed. - Alinari) N.° 44. FIRENZE - Palazzo Davanzati - XIV secolo. (Proprietà Volpi). Sala al secondo piano.

CD - CODICI

TSK - Tipo Scheda	F
LIR - Livello ricerca	I
NCT - CODICE UNIVOCO	
NCTR - Codice regione	09
NCTN - Numero catalogo generale	00748868
ESC - Ente schedatore	S156
ECP - Ente competente	S156

RV - RELAZIONI

RVE - STRUTTURA COMPLESSA

RVEL - Livello	44
RVER - Codice bene radice	0900748868

OG - OGGETTO

OGT - OGGETTO

OGTD - Definizione dell'oggetto	positivo
OGTB - Natura biblioteconomica dell'oggetto	m

QNT - QUANTITA'

QNTN - Numero oggetti /elementi	1
QNT0 - Numero d'ordine	44

SG - SOGGETTO

SGT - SOGGETTO

SGTI - Identificazione	Firenze-architettura-palazzi-allestimenti-arredi storici
SGTI - Identificazione	Palazzo Davanzati-Volpi, Elia
SGTD - Indicazioni sul soggetto	Veduta di una sala al secondo piano di Palazzo Davanzati, primo arredo, ante asta 1916

SGL - TITOLO**SGLT - Titolo proprio**

Firenze - Palazzo Davanzati - XIV secolo. Proprietà Volpi. Sala al secondo piano

SGLS - Specifiche del titolo

dell'autore, stampato sul supporto primario

LC - LOCALIZZAZIONE GEOGRAFICO-AMMINISTRATIVA**PVC - LOCALIZZAZIONE GEOGRAFICO-AMMINISTRATIVA ATTUALE****PVCS - Stato**

ITALIA

PVCR - Regione

Toscana

PVCP - Provincia

FI

PVCC - Comune

Firenze

LDC - COLLOCAZIONE SPECIFICA**LDCT - Tipologia
architettonica**

palazzo

LDCQ - Qualificazione

statale

LDCN - Denominazione

Museo di Palazzo Davanzati

**LDCU - Denominazione
spazio viabilistico**

Via Porta rossa, 13

**LDCM - Denominazione
raccolta**

Archivio fotografico del Museo di Palazzo Davanzati

UB - UBICAZIONE E DATI PATRIMONIALI**UBF - UBICAZIONE FOTO****UBFP - Fondo**

Donazione Pietro Scarpa

INV - INVENTARIO**INVN - Numero inventario
generale**

Archivio fotografico Davanzati 1631

INVD - Data inventariazione

2013

DT - CRONOLOGIA**DTZ - CRONOLOGIA GENERICA****DTZG - Secolo**

XX

DTS - CRONOLOGIA SPECIFICA**DTSI - Da**

1910

DTSV - Validita'

ca

DTSF - A

1910

DTSL - Validita'

ca

DTM - MOTIVAZIONE CRONOLOGIA**DTMM - Motivazione**

analisi storica

DTMS - Specifiche

Inaugurazione e apertura di Palazzo Davanzati

AU - DEFINIZIONE CULTURALE**AUF - AUTORE DELLA FOTOGRAFIA****AUFB - Nome scelto (ente o
autore collettivo)**

Alinari, Fratelli

**AUFI - Indicazione del
nome e dell'indirizzo**

Ed. ne Alinari

AUFA - Dati anagrafici

/estremi cronologici	1854/ 1920
AUFR - Riferimento all'intervento	fotografo principale
AUFM - Motivazione dell'attribuzione	iscrizione

PD - PRODUZIONE E DIFFUSIONE

PDF - RESPONSABILITA'

PDFB - Nome scelto (ente o autore collettivo)	Alinari, Fratelli
PDFI - Indicazione del nome e dell'indirizzo	Ed. ne Alinari
PDFA - Dati anagrafici /estremi cronologici	1854/ 1920
PDFR - Riferimento al ruolo	editore
PDFL - Luogo	Firenze
PDFC - Circostanza	Apertura Palazzo Davanzati
PDFD - Data	1910
PDFM - Motivazione dell'attribuzione	iscrizione

SFI - INDICAZIONE DI SERIE

SFIT - Titolo della serie	Palazzo Davanzati
SFIS - Specifiche titolo	Catalogo Alinari Firenze III. Case, Palazzi, Torri e Ville, 1929
SFIN - Numerazione all'interno della serie	44 [55]

MT - DATI TECNICI

MTX - Indicazione di colore	BN
MTC - Materia e tecnica	gelatina ai sali d'argento/ carta

MIS - MISURE

MISO - Tipo misure	supporto primario
MISU - Unita' di misura	mm
MISA - Altezza	195
MISL - Larghezza	254

CO - CONSERVAZIONE

STC - STATO DI CONSERVAZIONE

STCC - Stato di conservazione	buono
-------------------------------	-------

RS - RESTAURI

RST - RESTAURI

RSTD - Data	2013
RSTS - Situazione	Sporcizia
RSTE - Ente responsabile	Soprintendenza Speciale per il Polo Museale fiorentino – Museo di Palazzo Davanzati
RSTN - Nome dell'operatore	Il Laboratorio s.r.l.
RSTR - Ente finanziatore	Soprintendenza Speciale per il Polo Museale fiorentino – Museo di Palazzo Davanzati

DA - DATI ANALITICI**ISR - ISCRIZIONI**

ISRC - Classe di appartenenza	didascalica
ISRS - Tecnica di scrittura	fotografica
ISRP - Posizione	Sul supporto primario: recto: in basso
ISRI - Trascrizione	(Ed. ne Alinari) N.° 44. FIRENZE - Palazzo Davanzati - XIV° secolo. (Proprietà Volpi). Sala al secondo piano.
DSO - Indicazioni sull'oggetto	<p>Questo positivo fa parte della serie Alinari, probabilmente composta da 55 fotografie, dedicata a Palazzo Davanzati. Il numero delle fotografie viene ipotizzato in riferimento al catalogo Alinari Firenze III. Case, Palazzi, Torri e Ville del 1929, che inizia con i nn. 2852 a, 3650, 2852 b (presenti anche nel Catalogo Alinari Firenze e Dintorni del 1916), per poi continuare con una numerazione da 36558-36609 che sul catalogo non procede in modo lineare bensì a blocchi.</p> <p>Considerato che alcune immagini tratte dalle fotografie della serie compaiono nell'articolo di O. Pedrazzi pubblicato su "Emporium" del dicembre 1910 e nell'articolo di J. A. Rusconi pubblicato su "Les Arts" nel 1911, la serie è perciò databile al 1910, anno in cui viene aperto e inaugurato Palazzo Davanzati. In quella data erano ancora visibili la Cattedrale e il Campanile di Giotto, come dimostrano le fotografie nn. 49 e 51, prima della costruzione del Palazzo delle Poste e Telegrafi, ultimata nel 1917.</p>

TU - CONDIZIONE GIURIDICA E VINCOLI**ACQ - ACQUISIZIONE**

ACQT - Tipo acquisizione	donazione
ACQN - Nome	Scarpa, Pietro
ACQD - Data acquisizione	2013
ACQL - Luogo acquisizione	FI/ Firenze

CDG - CONDIZIONE GIURIDICA

CDGG - Indicazione generica	proprietà Stato
CDGS - Indicazione specifica	Soprintendenza Speciale per il Patrimonio Storico, Artistico ed Etnoantropologico e per il Polo Museale della Città di Firenze
CDGI - Indirizzo	Via della Ninna, 5

DO - FONTI E DOCUMENTI DI RIFERIMENTO**FTA - DOCUMENTAZIONE FOTOGRAFICA**

FTAX - Genere	documentazione allegata
FTAP - Tipo	fotografia digitale (file)
FTAA - Autore	Cappellini P.
FTAD - Data	2013
FTAN - Codice identificativo	SSPSAEP MFI24977UC
FTAF - Formato	jpeg

BIB - BIBLIOGRAFIA

BIBX - Genere	bibliografia di confronto
BIBA - Autore	Pedrazzi O.
BIBD - Anno di edizione	1910

BIBH - Sigla per citazione	00016905
BIBN - V., pp., nn.	p. 475
BIB - BIBLIOGRAFIA	
BIBX - Genere	bibliografia di confronto
BIBA - Autore	Rusconi J. A.
BIBD - Anno di edizione	1911
BIBH - Sigla per citazione	00016908
BIBN - V., pp., nn.	p. 11
BIB - BIBLIOGRAFIA	
BIBX - Genere	bibliografia di confronto
BIBA - Autore	Schottmuller F.
BIBD - Anno di edizione	1921
BIBH - Sigla per citazione	00016653
BIBN - V., pp., nn.	p. 17
BIBI - V., tavv., figg.	fig. 50
BIB - BIBLIOGRAFIA	
BIBX - Genere	bibliografia specifica
BIBA - Autore	Firenze III
BIBD - Anno di edizione	1929
BIBH - Sigla per citazione	00016897
BIBN - V., pp., nn.	p. 14
AD - ACCESSO AI DATI	
ADS - SPECIFICHE DI ACCESSO AI DATI	
ADSP - Profilo di accesso	1
ADSM - Motivazione	scheda contenente dati liberamente accessibili
CM - COMPILAZIONE	
CMP - COMPILAZIONE	
CMPD - Data	2014
CMPN - Nome	Cappellini P.
FUR - Funzionario responsabile	Teodori B.