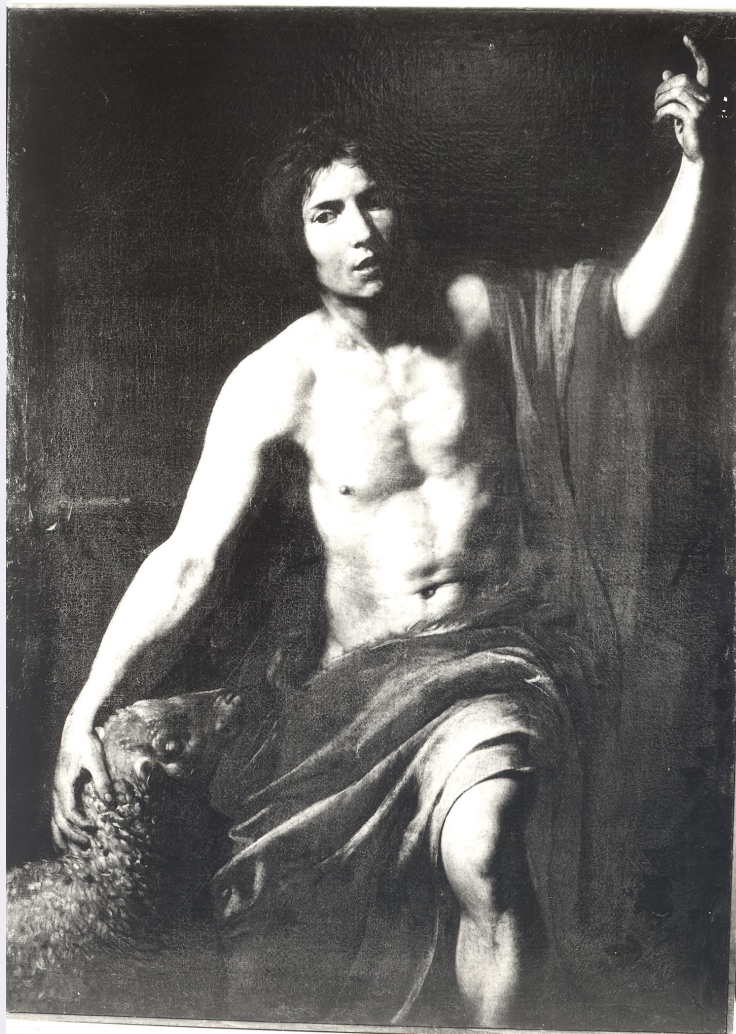


SCHEDA



CD - CODICI

TSK - Tipo Scheda OA

LIR - Livello ricerca P

NCT - CODICE UNIVOCO

NCTR - Codice regione 11

NCTN - Numero catalogo generale 00108243

ESC - Ente schedatore S70

ECP - Ente competente S70

RV - RELAZIONI

ROZ - Altre relazioni 1100108243

OG - OGGETTO

OGT - OGGETTO

OGTD - Definizione dipinto

SGT - SOGGETTO

SGTI - Identificazione San Giovanni Battista

LC - LOCALIZZAZIONE GEOGRAFICO-AMMINISTRATIVA

PVC - LOCALIZZAZIONE GEOGRAFICO-AMMINISTRATIVA ATTUALE

PVCS - Stato ITALIA

PVCR - Regione	Marche
PVCP - Provincia	MC
PVCC - Comune	Camerino
LDC - COLLOCAZIONE SPECIFICA	
LDCT - Tipologia	chiesa
LDCQ - Qualificazione	parrocchiale
LDCN - Denominazione	Chiesa di S. Maria in Via
LA - ALTRE LOCALIZZAZIONI GEOGRAFICO-AMMINISTRATIVE	
TCL - Tipo di localizzazione	luogo di provenienza
PRV - LOCALIZZAZIONE GEOGRAFICO-AMMINISTRATIVA	
PRVS - Stato	ITALIA
PRVR - Regione	Lazio
PRVP - Provincia	RM
PRVC - Comune	Roma
PRC - COLLOCAZIONE SPECIFICA	
PRD - DATA	
PRDI - Data ingresso	12 gennaio 1655
DT - CRONOLOGIA	
DTZ - CRONOLOGIA GENERICA	
DTZG - Secolo	sec. XVII
DTS - CRONOLOGIA SPECIFICA	
DTSI - Da	1628
DTSF - A	1630
DTM - Motivazione cronologia	bibliografia
AU - DEFINIZIONE CULTURALE	
AUT - AUTORE	
AUTR - Riferimento all'intervento	pittore
AUTM - Motivazione dell'attribuzione	bibliografia
AUTN - Nome scelto	Valentin de Boulogne
AUTA - Dati anagrafici	1594/ 1632
AUTH - Sigla per citazione	70004257
MT - DATI TECNICI	
MTC - Materia e tecnica	tela/ pittura a olio
MIS - MISURE	
MISU - Unita'	cm
MISA - Altezza	130
MISL - Larghezza	90
CO - CONSERVAZIONE	
STC - STATO DI CONSERVAZIONE	
STCC - Stato di	

conservazione	buono
DA - DATI ANALITICI	
DES - DESCRIZIONE	
DESO - Indicazioni sull'oggetto	dipinto
DESI - Codifica Iconclass	NR
DESS - Indicazioni sul soggetto	Personaggi: San Giovanni Battista. Attributi: (San Giovanni Battista) agnello.
NSC - Notizie storico-critiche	Rappresenta il dipinto di maggior pregio fra quelli presenti nelle due sagrestie della chiesa di S. Maria in Via. Il dipinto è stato legato dal cardinale Angelo Giori secondo disposizione testamentaria del 12 gennaio 1655. Il cardinale, benefattore della chiesa medesima e personaggio di primo piano nella Roma del sec. XVII, fu molto vicino alla famiglia Barberini ed educatore dei rampolli Francesco e Taddeo. Legato a Marcello Sacchetti, a Cassiano e Carlo del Pozzo, mecenate e collezionista, il cardinal Giori dette forse in prima persona al Valentin la commissione per l'esecuzione del quadro in esame e del suo pendant (1100108243). Entrambe le opere sono state esposte nel 1973 a Roma, a Villa Medici, nella mostra dedicata ai caravaggeschi francesi e la circostanza ha offerto la possibilità di valutare la situazione degli studi e di effettuare gli indispensabili confronti. I curatori del catalogo, Brejon e Lavergnée, rilevano che nel San Giovanni il Valentin "sembra...affrancarsi dalle formule caravaggesche e dimostrare la padronanza di uno stile personalissimo, in cui lo studio naturalistico del modello e l'analisi psicologica sono alleati di un'impaginazione larga e nobile, di spirito classicheggiante" (cfr. Brejon-Lavergnée 1973, p. 162). Sottolineano, inoltre, come l'accostamento di San Giovanni e San Girolamo, il giovane e il vecchio, sia da ricondursi al pittore stesso che "si compiace, in numerose tele a insistere su questo tema per i suoi echi sentimentali" (cfr. Brejon-Lavergnée 1973, p. 162). Datato agli anni compresi fra il 1628 e il 1630 per "la materia pittorica leggera e che si giova delle trasparenze per modellare sottilmente i volumi" e per "i toni di colore ricchi e profondi" (ibidem), il dipinto è considerato, ed a ragione, fra gli esiti più riusciti e poetici del Valentin.
TU - CONDIZIONE GIURIDICA E VINCOLI	
CDG - CONDIZIONE GIURIDICA	
CDGG - Indicazione generica	proprietà Ente religioso cattolico
DO - FONTI E DOCUMENTI DI RIFERIMENTO	
FTA - DOCUMENTAZIONE FOTOGRAFICA	
FTAX - Genere	documentazione allegata
FTAP - Tipo	(fotografia b/n)
FTAE - Ente proprietario	S70
FTAN - Codice identificativo	SBSAE Urbino 87019-H
BIL - Citazione completa	D. Aringoli, S. Maria in Via, Camerino 1948, p. 43; G. Boccanera, Guida TCI Marche, Milano 1959, p. 51; L. Dania, Two unknown paintings by Valentin, in The Burlington Magazine, n. 843, giugno 1913, pp. 380, 382; I Caravaggeschi francesi, catalogo della mostra, a cura di A. Brejon de Lavergnée e J.P. Cuzin, Roma 1973, p. 162;

Catalogo della mostra restauri nelle Marche. Testimonianze, acquisti e recuperi, Urbino 1973, p. 478; L. Dania, Due dipinti di Valentin de Boulogne, in L'Appennino Camerte,

AD - ACCESSO AI DATI

ADS - SPECIFICHE DI ACCESSO AI DATI

ADSP - Profilo di accesso

2

ADSM - Motivazione

scheda di bene non adeguatamente sorvegliabile

CM - COMPILAZIONE

CMP - COMPILAZIONE

CMPD - Data

1989

CMPN - Nome

Gallo, Rosella

FUR - Funzionario responsabile

Caldari, Maria Claudia

RVM - TRASCRIZIONE PER INFORMATIZZAZIONE

RVMD - Data

2014

RVMN - Nome

Bartolucci, Sara

AGG - AGGIORNAMENTO - REVISIONE

AGGD - Data

2014

AGGN - Nome

Bartolucci, Sara

AGGE - Ente

S70

AGGR - Referente scientifico

Bernardini, Claudia

AGGF - Funzionario responsabile

Bernardini, Claudia