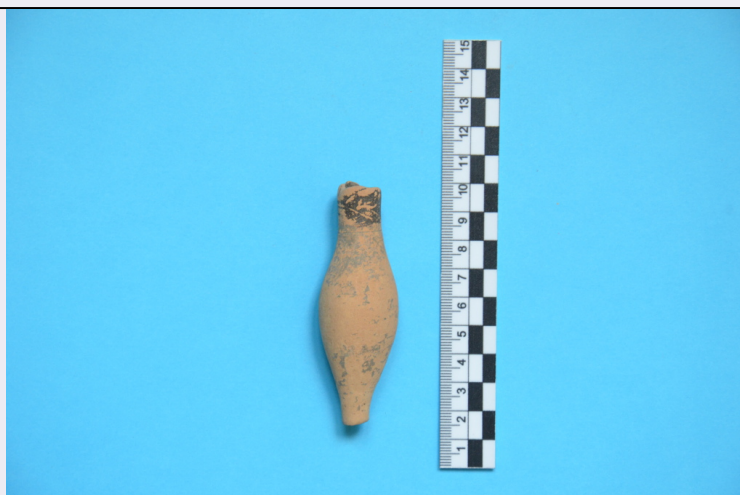


SCHEDA



CD - CODICI

TSK - Tipo Scheda	RA
LIR - Livello ricerca	P
NCT - CODICE UNIVOCO	
NCTR - Codice regione	16
NCTN - Numero catalogo generale	00098944
ESC - Ente schedatore	S63
ECP - Ente competente	S63
EPR - Ente proponente	C071050

OG - OGGETTO

OGT - OGGETTO

OGTD - Definizione	unguentario
CLS - Categoria - classe e produzione	STRUMENTI, UTENSILI E OGGETTI D'USO/CONTENITORI E RECIPIENTI

LC - LOCALIZZAZIONE GEOGRAFICO-AMMINISTRATIVA

PVC - LOCALIZZAZIONE GEOGRAFICO-AMMINISTRATIVA ATTUALE

PVCS - Stato	ITALIA
PVCR - Regione	Puglia
PVCP - Provincia	FG
PVCC - Comune	San Paolo di Civitate
PVCL - Località	SAN PAOLO DI CIVITATE

LDC - COLLOCAZIONE SPECIFICA

LDCT - Tipologia	convento
LDCN - Denominazione attuale	ex Convento Sant'Antonio di Padova - pubblico- comunale
LDCC - Complesso di appartenenza	ex Convento Sant'Antonio di Padova
LDCU - Indirizzo	P.zza Padre Pio 2
LDCM - Denominazione raccolta	Museo Civico Archeologico

LDCS - Specifiche	primo piano
LA - ALTRE LOCALIZZAZIONI GEOGRAFICO-AMMINISTRATIVE	
TCL - Tipo di localizzazione	luogo di deposito
PRV - LOCALIZZAZIONE GEOGRAFICO-AMMINISTRATIVA	
PRVS - Stato	ITALIA
PRVR - Regione	Puglia
PRVP - Provincia	FG
PRVC - Comune	San Paolo di Civitate
PRVL - Località	SAN PAOLO DI CIVITATE
PRC - COLLOCAZIONE SPECIFICA	
PRCT - Tipologia	convento
PRCD - Denominazione	Ex Convento Sant'Antonio di Padova - pubblico - comune
PRCC - Complesso monumentale di appartenenza	Ex Convento Sant'Antonio di Padova
PRCU - Denominazione spazio viabilistico	P.zza Padre Pio n. 2
PRCM - Denominazione raccolta	Museo Civico Archeologico
PRCS - Specifiche	primo piano
UB - DATI PATRIMONIALI	
INV - INVENTARIO DI MUSEO O SOPRINTENDENZA	
INVN - Numero	230438
INVD - Data	2013
STI - STIMA	
RE - MODALITA' DI REPERIMENTO	
RES - Specifiche di reperimento	rinvenimenti sporadici
DT - CRONOLOGIA	
DTZ - CRONOLOGIA GENERICA	
DTZG - Fascia cronologica di riferimento	Eta' antica
DTS - CRONOLOGIA SPECIFICA	
DTSI - Da	300 a.C.
DTSV - Validità	ca
DTSF - A	201 a.C.
DTSL - Validità	ca
DTM - Motivazione cronologia	analisi dei materiali
MT - DATI TECNICI	
MTC - Materia e tecnica	argilla/ a tornio, verniciatura
MIS - MISURE	
MISU - Unità	cm
MISA - Altezza	8,6
MISD - Diametro	2,6

DA - DATI ANALITICI**DES - DESCRIZIONE****DESO - Indicazioni
sull'oggetto**

Unguentario. Privo del piede e del labbro, si caratterizza per un corpo ovoidale e collo troncoconico. Collo e interno a vernice bruna.

CO - CONSERVAZIONE**STC - STATO DI CONSERVAZIONE****STCC - Stato di
conservazione**

frammentario

TU - CONDIZIONE GIURIDICA E VINCOLI**CDG - CONDIZIONE GIURIDICA****CDGG - Indicazione
generica**

proprietà Ente pubblico territoriale

DO - FONTI E DOCUMENTI DI RIFERIMENTO**FTA - DOCUMENTAZIONE FOTOGRAFICA****FTAX - Genere**

documentazione esistente

FTAP - Tipo

fotografia digitale (file)

FTAA - Autore

Raffaella Corvino

FTAD - Data

2013

FTAN - Codice identificativo

SanPaoloCiv 230438

FTAF - Formato

jpg

AD - ACCESSO AI DATI**ADS - SPECIFICHE DI ACCESSO AI DATI****ADSP - Profilo di accesso**

1

ADSM - Motivazione

scheda contenente dati liberamente accessibili

CM - COMPILAZIONE**CMP - COMPILAZIONE****CMPD - Data**

2013

CMPN - Nome

Corvino, Raffaella

RSR - Referente scientifico

Oione, Domenico

**FUR - Funzionario
responsabile**

Corvino, Raffaella

RVM - TRASCRIZIONE PER INFORMATIZZAZIONE**RVMD - Data**

2014

RVMN - Nome

Corvino, Raffaella

AN - ANNOTAZIONI**OSS - Osservazioni**

La decorazione circolare trova dei confronti a Canosa, in un corredo databile tra il V e il IV sec. a.C.