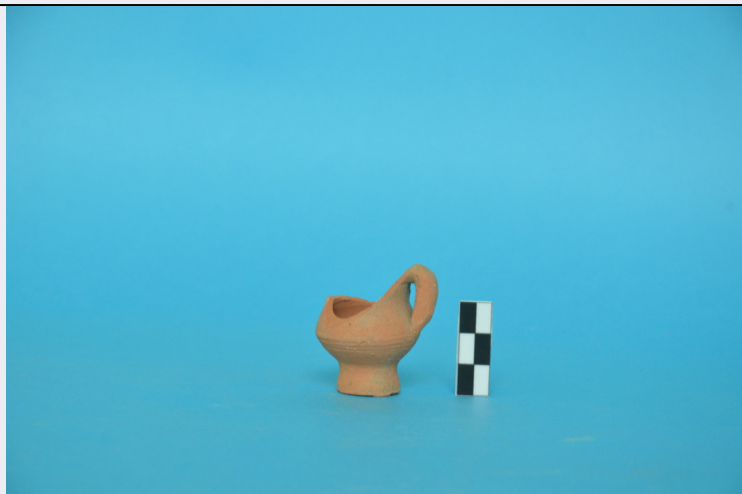


SCHEDA



CD - CODICI

TSK - Tipo Scheda	RA
LIR - Livello ricerca	P
NCT - CODICE UNIVOCO	
NCTR - Codice regione	16
NCTN - Numero catalogo generale	00098948
ESC - Ente schedatore	S63
ECP - Ente competente	S63
EPR - Ente proponente	C071050

OG - OGGETTO

OGT - OGGETTO

OGTD - Definizione	brocca/
CLS - Categoria - classe e produzione	STRUMENTI, UTENSILI E OGGETTI D'USO/CONTENITORI E RECIPIENTI

LC - LOCALIZZAZIONE GEOGRAFICO-AMMINISTRATIVA

PVC - LOCALIZZAZIONE GEOGRAFICO-AMMINISTRATIVA ATTUALE

PVCS - Stato	ITALIA
PVCR - Regione	Puglia
PVCP - Provincia	FG
PVCC - Comune	San Paolo di Civitate
PVCL - Località	SAN PAOLO DI CIVITATE

LDC - COLLOCAZIONE SPECIFICA

LDCT - Tipologia	convento
LDCN - Denominazione attuale	ex Convento Sant'Antonio di Padova - pubblico- comunale
LDCC - Complesso di appartenenza	ex Convento Sant'Antonio di Padova
LDCU - Indirizzo	P.zza Padre Pio 2
LDCM - Denominazione raccolta	Museo Civico Archeologico

LDCS - Specifiche	primo piano
LA - ALTRE LOCALIZZAZIONI GEOGRAFICO-AMMINISTRATIVE	
TCL - Tipo di localizzazione	luogo di deposito
PRV - LOCALIZZAZIONE GEOGRAFICO-AMMINISTRATIVA	
PRVS - Stato	ITALIA
PRVR - Regione	Puglia
PRVP - Provincia	FG
PRVC - Comune	San Paolo di Civitate
PRVL - Località	SAN PAOLO DI CIVITATE
PRC - COLLOCAZIONE SPECIFICA	
PRCT - Tipologia	convento
PRCD - Denominazione	Ex Convento Sant'Antonio di Padova - pubblico - comune
PRCC - Complesso monumentale di appartenenza	Ex Convento Sant'Antonio di Padova
PRCU - Denominazione spazio viabilistico	P.zza Padre Pio n. 2
PRCM - Denominazione raccolta	Museo Civico Archeologico
PRCS - Specifiche	primo piano
UB - DATI PATRIMONIALI	
INV - INVENTARIO DI MUSEO O SOPRINTENDENZA	
INVN - Numero	230442
INVD - Data	2013
STI - STIMA	
RE - MODALITA' DI REPERIMENTO	
RES - Specifiche di reperimento	rinvenimenti sporadici
DT - CRONOLOGIA	
DTZ - CRONOLOGIA GENERICA	
DTZG - Fascia cronologica di riferimento	Eta' antica
DTS - CRONOLOGIA SPECIFICA	
DTSI - Da	n.d
DTSF - A	n.d
DTM - Motivazione cronologia	analisi dei materiali
AU - DEFINIZIONE CULTURALE	
ATB - AMBITO CULTURALE	
ATBD - Denominazione	daunio
ATBM - Motivazione dell'attribuzione	analisi stilistica
MT - DATI TECNICI	
MTC - Materia e tecnica	argilla/ a tornio
MIS - MISURE	

MISU - Unità	cm
MISA - Altezza	4,2
MISD - Diametro	2,2
DA - DATI ANALITICI	
DES - DESCRIZIONE	
DESO - Indicazioni sull'oggetto	Brocca miniaturistica acroma. Piede troncoconico a fondo piatto leggermente svasato, corpo cilindrico a profilo convesso,collo a profilo concavo svasato in alto. Ansa a bastoncino verticale leggermente sormontante impostata sulla spalla e sull'orlo.
CO - CONSERVAZIONE	
STC - STATO DI CONSERVAZIONE	
STCC - Stato di conservazione	frammentario
STCS - Indicazioni specifiche	Frammentaria nel collo e nel labbro.
TU - CONDIZIONE GIURIDICA E VINCOLI	
CDG - CONDIZIONE GIURIDICA	
CDGG - Indicazione generica	proprietà Ente pubblico territoriale
DO - FONTI E DOCUMENTI DI RIFERIMENTO	
FTA - DOCUMENTAZIONE FOTOGRAFICA	
FTAX - Genere	documentazione allegata
FTAP - Tipo	(fotografia digitale)
FTAA - Autore	Corvino, Raffaella
FTAD - Data	2013
FTAN - Codice identificativo	SanPaoloCiv230442
FTAF - Formato	jpeg
AD - ACCESSO AI DATI	
ADS - SPECIFICHE DI ACCESSO AI DATI	
ADSP - Profilo di accesso	1
ADSM - Motivazione	scheda contenente dati liberamente accessibili
CM - COMPILAZIONE	
CMP - COMPILAZIONE	
CMPD - Data	2013
CMPN - Nome	Corvino, Raffaella
RSR - Referente scientifico	Oione, Domenico
FUR - Funzionario responsabile	Corvino, Raffaella
RVM - TRASCRIZIONE PER INFORMATIZZAZIONE	
RVMD - Data	2014
RVMN - Nome	Corvino, Raffaella