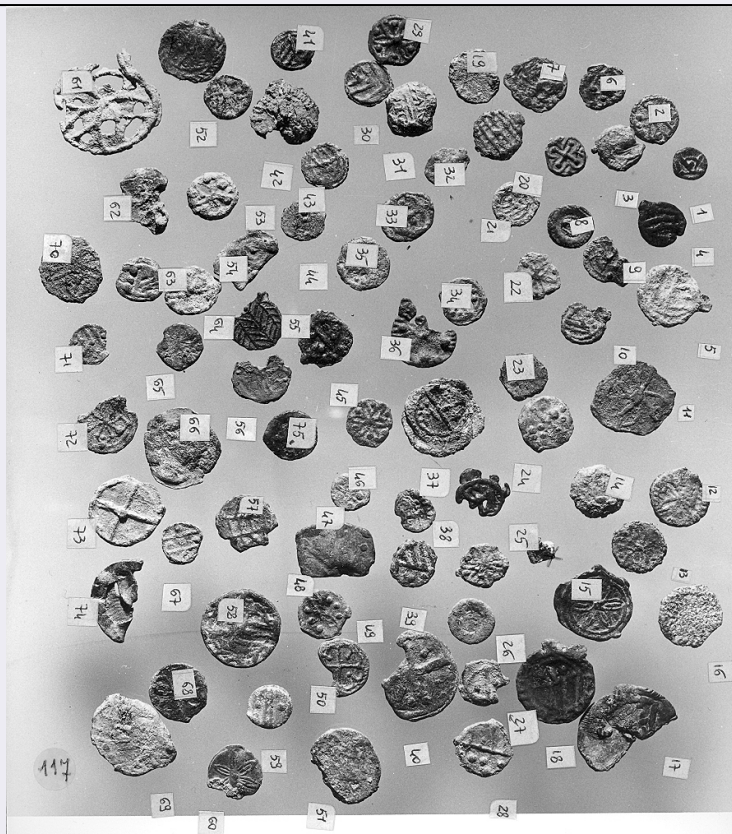


SCHEDA



CD - CODICI

TSK - Tipo Scheda	OA
LIR - Livello ricerca	I
NCT - CODICE UNIVOCO	
NCTR - Codice regione	16
NCTN - Numero catalogo generale	00215347
ESC - Ente schedatore	S114
ECP - Ente competente	S114

OG - OGGETTO

OGT - OGGETTO

OGTD - Definizione	monumento ai caduti
OGTT - Tipologia	a colonna spezzata
OGTN - Denominazione /dedicazione	monumento ai caduti della prima e della seconda guerra mondiale

SGT - SOGGETTO

SGTI - Identificazione	allegoria della Vittoria come donna vestita all'antica
------------------------	--

LC - LOCALIZZAZIONE GEOGRAFICO-AMMINISTRATIVA

PVC - LOCALIZZAZIONE GEOGRAFICO-AMMINISTRATIVA ATTUALE

PVCS - Stato	ITALIA
PVCR - Regione	Puglia
PVCP - Provincia	FG
PVCC - Comune	Manfredonia

LDC - COLLOCAZIONE SPECIFICA	
LDCT - Tipologia	piazzale
LDCN - Denominazione	Piazzale Silvio Ferri
LDCU - Denominazione spazio viabilistico	Piazzale Silvio Ferri
GP - GEOREFERENZIAZIONE TRAMITE PUNTO	
GPI - Identificativo punto	2
GPL - Tipo di localizzazione	localizzazione fisica
GPD - DESCRIZIONE DEL PUNTO	
GPDP - PUNTO	
GPDPX - Coordinata X	15.922083274
GPDPY - Coordinata Y	41.631077
GPM - Metodo di georeferenziazione	punto esatto
GPT - Tecnica di georeferenziazione	rilievo da foto aerea senza sopralluogo
GPP - Proiezione e Sistema di riferimento	WGS84
GPB - BASE DI RIFERIMENTO	
GPBB - Descrizione sintetica	ICCD1004366_OI.ORTOI
GPBT - Data	19-2-2014
GPBO - Note	(2870777) -ORTOFOTO 2006- (http://wms.pcn.minambiente.it/ogc?map=/ms_ogc/WMS_v1.3/raster/ortofoto_colore_06.map) -OI. ORTOIMMAGINICOLORE.2006
DT - CRONOLOGIA	
DTZ - CRONOLOGIA GENERICA	
DTZG - Secolo	XX
DTS - CRONOLOGIA SPECIFICA	
DTSI - Da	1918
DTSV - Validita'	post
DTSF - A	1950
DTSL - Validita'	ca
DTM - Motivazione cronologia	documentazione
AU - DEFINIZIONE CULTURALE	
CMM - COMMITTENZA	
CMMN - Nome	cittadinanza
CMMF - Fonte	documentazione
MT - DATI TECNICI	
MTC - Materia e tecnica	bronzo
MTC - Materia e tecnica	marmo
MTC - Materia e tecnica	pietra
MIS - MISURE	
MISU - Unita'	UNR
MISR - Mancanza	MNR

CO - CONSERVAZIONE**STC - STATO DI CONSERVAZIONE****STCC - Stato di
conservazione**

discreto

DA - DATI ANALITICI**DES - DESCRIZIONE****DESO - Indicazioni
sull'oggetto**

La colonna è circondata alla base da massi di roccia “corallina” (?) inframmezzate da pezzi di artiglieria. La colonna è strozzata a metà altezza da un anello in bronzo. Davanti al monumento statua in bronzo.

DESI - Codifica Iconclass

45A3 : 54F2(+11) : 31D15 : 41D211 : 41B32

**DESS - Indicazioni sul
soggetto**

Personificazioni: Vittoria. Attributi: (VITTORIA) fiaccola. Allegoria-Simboli: foglie di alloro.

ISR - ISCRIZIONI**ISRC - Classe di
appartenenza**

commemorativa

ISRL - Lingua

italiano

ISRS - Tecnica di scrittura

a rilievo

ISRT - Tipo di caratteri

capitale

ISRP - Posizione

sulla decorazione in bronzo che avvolge la colonna/ direzione NO

ISRI - Trascrizione

1915 - 1918

ISR - ISCRIZIONI**ISRC - Classe di
appartenenza**

commemorativa

ISRL - Lingua

italiano

ISRS - Tecnica di scrittura

a rilievo

ISRT - Tipo di caratteri

capitale

ISRP - Posizione

a terra davanti al monumento

ISRI - Trascrizione

AI / CADUTI DI / TUTTE / LE GUERRE

NSC - Notizie storico-critiche

Nell'area recintata attorno al monumento sono presenti due cannoni; quattro missili fungono da paletti per una recinzione stretta intorno al solo monumento, collegati tra loro da una catena.

TU - CONDIZIONE GIURIDICA E VINCOLI**CDG - CONDIZIONE GIURIDICA****CDGG - Indicazione
generica**

proprietà Ente pubblico territoriale

**CDGS - Indicazione
specificata**

Comune di Manfredonia

DO - FONTI E DOCUMENTI DI RIFERIMENTO**FTA - DOCUMENTAZIONE FOTOGRAFICA****FTAX - Genere**

documentazione allegata

FTAP - Tipo

fotografia digitale (file)

FTAA - Autore

Savino, Antonella

FTAD - Data

2013

FTAE - Ente proprietario

Soprintendenza per i Beni Storici, Artistici ed Etnoantropologici della Puglia

FTAN - Codice identificativo	SBSAE BA 349203/D
FTA - DOCUMENTAZIONE FOTOGRAFICA	
FTAX - Genere	documentazione allegata
FTAP - Tipo	fotografia digitale (file)
FTAA - Autore	Savino, Antonella
FTAD - Data	2013
FTAE - Ente proprietario	Soprintendenza per i Beni Storici, Artistici ed Etnoantropologici della Puglia
FTAN - Codice identificativo	SBSAE BA 349204/D
FTA - DOCUMENTAZIONE FOTOGRAFICA	
FTAX - Genere	documentazione allegata
FTAP - Tipo	fotografia digitale (file)
FTAA - Autore	Savino, Antonella
FTAD - Data	2013
FTAE - Ente proprietario	Soprintendenza per i Beni Storici, Artistici ed Etnoantropologici della Puglia
FTAN - Codice identificativo	SBSAE BA 349205/D
FTA - DOCUMENTAZIONE FOTOGRAFICA	
FTAX - Genere	documentazione allegata
FTAP - Tipo	fotografia digitale (file)
FTAA - Autore	Savino, Antonella
FTAD - Data	2013
FTAE - Ente proprietario	Soprintendenza per i Beni Storici, Artistici ed Etnoantropologici della Puglia
FTAN - Codice identificativo	SBSAE BA 349206/D
AD - ACCESSO AI DATI	
ADS - SPECIFICHE DI ACCESSO AI DATI	
ADSP - Profilo di accesso	1
ADSM - Motivazione	scheda contenente dati liberamente accessibili
CM - COMPILAZIONE	
CMP - COMPILAZIONE	
CMPD - Data	2013
CMPN - Nome	Savino, Antonella
RSR - Referente scientifico	Lorusso, Rosa Stella
FUR - Funzionario responsabile	Lorusso, Rosa Stella