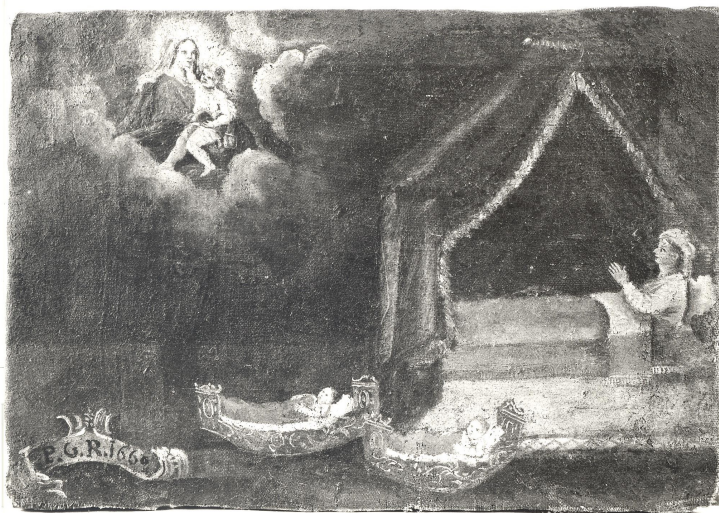


SCHEDA



CD - CODICI

TSK - Tipo Scheda OA

LIR - Livello ricerca P

NCT - CODICE UNIVOCO

NCTR - Codice regione 11

NCTN - Numero catalogo generale 00108250

ESC - Ente schedatore S70

ECP - Ente competente S70

OG - OGGETTO

OGT - OGGETTO

OGTD - Definizione ex voto

SGT - SOGGETTO

SGTI - Identificazione apparizione della Madonna

LC - LOCALIZZAZIONE GEOGRAFICO-AMMINISTRATIVA

PVC - LOCALIZZAZIONE GEOGRAFICO-AMMINISTRATIVA ATTUALE

PVCS - Stato ITALIA

PVCR - Regione Marche

PVCP - Provincia MC

PVCC - Comune Camerino

LDC - COLLOCAZIONE SPECIFICA

LDCT - Tipologia chiesa

LDCQ - Qualificazione parrocchiale

LDCN - Denominazione Chiesa di S. Maria in Via

DT - CRONOLOGIA

DTZ - CRONOLOGIA GENERICA

DTZG - Secolo sec. XVII

DTS - CRONOLOGIA SPECIFICA

DTSI - Da 1660

DTSF - A	1660
DTM - Motivazione cronologia	analisi stilistica
AU - DEFINIZIONE CULTURALE	
ATB - AMBITO CULTURALE	
ATBD - Denominazione	ambito marchigiano
ATBM - Motivazione dell'attribuzione	contesto
MT - DATI TECNICI	
MTC - Materia e tecnica	tela/ pittura a olio
MIS - MISURE	
MISU - Unita'	cm
MISA - Altezza	29
MISL - Larghezza	41
CO - CONSERVAZIONE	
STC - STATO DI CONSERVAZIONE	
STCC - Stato di conservazione	mediocre
STCS - Indicazioni specifiche	colori sbiaditi
DA - DATI ANALITICI	
DES - DESCRIZIONE	
DESO - Indicazioni sull'oggetto	dipinto
DESI - Codifica Iconclass	NR
DESS - Indicazioni sul soggetto	Soggetti sacri. Personaggi: Madonna; Gesù Bambino. Figure: figura femminile; bambini. Interno. Attributi: (bambini) culla.
ISR - ISCRIZIONI	
ISRC - Classe di appartenenza	votiva
ISRL - Lingua	italiano
ISRS - Tecnica di scrittura	a pennello
ISRT - Tipo di caratteri	maiuscolo
ISRP - Posizione	in basso a sinistra
ISRI - Trascrizione	P.G.R. 1660
NSC - Notizie storico-critiche	Il miracolo è attribuito all'immagine miracolosa della Madonna con Bambino contenuta nella Chiesa di S. Maria in Via.
TU - CONDIZIONE GIURIDICA E VINCOLI	
CDG - CONDIZIONE GIURIDICA	
CDGG - Indicazione generica	proprietà Ente religioso cattolico
DO - FONTI E DOCUMENTI DI RIFERIMENTO	
FTA - DOCUMENTAZIONE FOTOGRAFICA	
FTAX - Genere	documentazione allegata
FTAP - Tipo	(fotografia b/n)

FTAE - Ente proprietario	S70
FTAN - Codice identificativo	SBSAE Urbino 87026-H
AD - ACCESSO AI DATI	
ADS - SPECIFICHE DI ACCESSO AI DATI	
ADSP - Profilo di accesso	2
ADSM - Motivazione	scheda di bene non adeguatamente sorvegliabile
CM - COMPILAZIONE	
CMP - COMPILAZIONE	
CMPD - Data	1991
CMPN - Nome	Gallo, Rosella
FUR - Funzionario responsabile	Caldari, Maria Claudia
RVM - TRASCRIZIONE PER INFORMATIZZAZIONE	
RVMD - Data	2014
RVMN - Nome	Bartolucci, Sara
AGG - AGGIORNAMENTO - REVISIONE	
AGGD - Data	2014
AGGN - Nome	Bartolucci, Sara
AGGE - Ente	S70
AGGR - Referente scientifico	Bernardini, Claudia
AGGF - Funzionario responsabile	Bernardini, Claudia