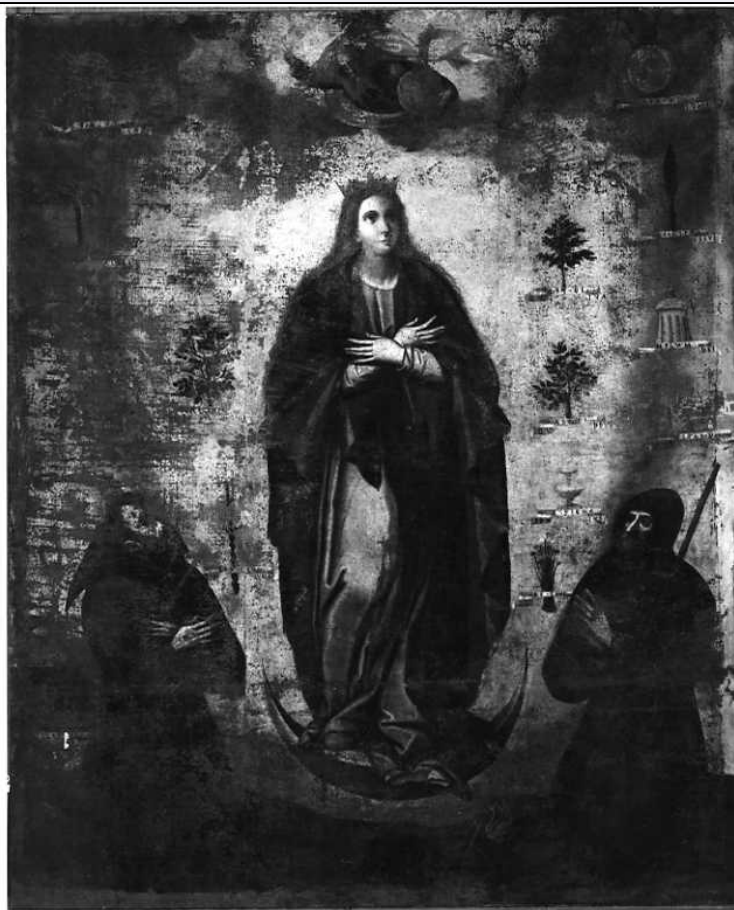


# SCHEDA



## CD - CODICI

TSK - Tipo Scheda OA

LIR - Livello ricerca C

### NCT - CODICE UNIVOCO

NCTR - Codice regione 17

NCTN - Numero catalogo generale 00134843

ESC - Ente schedatore S24

ECP - Ente competente S24

## OG - OGGETTO

### OGT - OGGETTO

OGTD - Definizione dipinto

### SGT - SOGGETTO

SGTI - Identificazione Madonna Immacolata e Santi

SGTT - Titolo Immacolata Concezione con i Santi Francesco d'Assisi e Francesco di Paola e simboli delle litanie lauretane

## LC - LOCALIZZAZIONE GEOGRAFICO-AMMINISTRATIVA

### PVC - LOCALIZZAZIONE GEOGRAFICO-AMMINISTRATIVA ATTUALE

PVCS - Stato Italia

PVCR - Regione Basilicata

PVCP - Provincia PZ

PVCC - Comune Vietri di Potenza

**LDC - COLLOCAZIONE SPECIFICA**

<b>LDCT - Tipologia</b>	chiesa
<b>LDCQ - Qualificazione</b>	parrocchiale
<b>LDCN - Denominazione</b>	Chiesa della Santissima Annunziata
<b>LDCU - Denominazione spazio viabilistico</b>	Via Rocco Scotellaro
<b>LDCS - Specifiche</b>	parete destra

**DT - CRONOLOGIA****DTZ - CRONOLOGIA GENERICA**

<b>DTZG - Secolo</b>	sec. XVII
<b>DTZS - Frazione di secolo</b>	primo quarto

**DTS - CRONOLOGIA SPECIFICA**

<b>DTSI - Da</b>	1600
<b>DTSV - Validita'</b>	post
<b>DTSF - A</b>	1625
<b>DTSL - Validita'</b>	ante

<b>DTM - Motivazione cronologia</b>	analisi stilistica
-------------------------------------	--------------------

**AU - DEFINIZIONE CULTURALE****ATB - AMBITO CULTURALE**

<b>ATBD - Denominazione</b>	ambito Italia meridionale
<b>ATBM - Motivazione dell'attribuzione</b>	analisi stilistica

**MT - DATI TECNICI**

<b>MTC - Materia e tecnica</b>	tela/ pittura a olio
--------------------------------	----------------------

**MIS - MISURE**

<b>MISU - Unita'</b>	cm
<b>MISA - Altezza</b>	276
<b>MISL - Larghezza</b>	220

**CO - CONSERVAZIONE****STC - STATO DI CONSERVAZIONE**

<b>STCC - Stato di conservazione</b>	mediocre
<b>STCS - Indicazioni specifiche</b>	ampie lacune del film pittorico

**RS - RESTAURI****RST - RESTAURI**

<b>RSTD - Data</b>	1978
<b>RSTE - Ente responsabile</b>	SBAS MT
<b>RSTN - Nome operatore</b>	Lagravinese V.

**DA - DATI ANALITICI****DES - DESCRIZIONE**

<b>DESO - Indicazioni</b>	La Madonna è rappresentata sospesa in cielo, sul crescente di Luna, in un ampio paesaggio. Intorno a lei alcuni simboli delle litanie lauretane. Alla sua sinistra San Francesco in ginocchio con le braccia incrociate
---------------------------	---

<b>sull'oggetto</b>	<p>sul petto. Alla sua destra San Francesco di Paola, in ginocchio, con la testa coperta da un cappuccio, il bastone e le mani giunte.</p>
<b>DESI - Codifica Iconclass</b>	<p>11 F 23 21 : 11 F 11 1 : 11 H (FRANCESCO) : 11 H (FRANCESCO DI PAOLA)</p>
<b>DESS - Indicazioni sul soggetto</b>	<p>Personaggi: Madonna Immacolata, San Francesco d'Assisi, San Francesco di Paola. Abbigliamento religioso: (San Francesco d'Assisi e di Paola): saio francescano. Attributi: (Immacolata) crescente di Luna; (San Francesco di Paola) bastone. Simboli religiosi: litanie lauretane.</p>
<b>NSC - Notizie storico-critiche</b>	<p>Ascritto a un ignoto maestro meridionale del XVIII secolo (cfr. Capano 1987; Garzia 2005), il dipinto è stato attribuito dalla Miraglia (1994, scheda) a un pittore meridionale di primo Seicento, ancora manierista e vicino in qualche modo al Sellitto. Condivisibile l'accostamento allo stile del Sellitto, sebbene a mio avviso il dipinto intrattenga più forti affinità compositive e stilistiche con i modi di Ippolito Borghese, Silvestro Buono, Giovan Bernardo Lama. Ciò che infatti sembra assai evidente è che il pittore del dipinto di Vietri si sia formato sui testi dei maestri napoletani del secondo Cinquecento. Una datazione al primo quarto del XVII secolo sembra la più verosimile.</p>

**TU - CONDIZIONE GIURIDICA E VINCOLI**

<b>CDG - CONDIZIONE GIURIDICA</b>	
<b>CDGG - Indicazione generica</b>	proprietà Ente religioso cattolico
<b>CDGS - Indicazione specifica</b>	Chiesa dell'Annunziata
<b>CDGI - Indirizzo</b>	Via Rocco Scotellaro - Vietri di Potenza (PZ)

**DO - FONTI E DOCUMENTI DI RIFERIMENTO**

<b>FTA - DOCUMENTAZIONE FOTOGRAFICA</b>	
<b>FTAX - Genere</b>	documentazione allegata
<b>FTAP - Tipo</b>	(fotografia b/n)
<b>FTAN - Codice identificativo</b>	SBSAE MT B 3179
<b>FTAT - Note</b>	dopo il restauro
<b>FTA - DOCUMENTAZIONE FOTOGRAFICA</b>	
<b>FTAX - Genere</b>	documentazione esistente
<b>FTAP - Tipo</b>	fotografia b/n
<b>FTAN - Codice identificativo</b>	SBAS MT B3179
<b>FTA - DOCUMENTAZIONE FOTOGRAFICA</b>	
<b>FTAX - Genere</b>	documentazione allegata
<b>FTAP - Tipo</b>	fotografia b/n
<b>FTAN - Codice identificativo</b>	SBAS MT E29008
<b>FTAT - Note</b>	prima del restauro
<b>BIB - BIBLIOGRAFIA</b>	
<b>BIBX - Genere</b>	bibliografia specifica
<b>BIBA - Autore</b>	Capano Antonio
<b>BIBD - Anno di edizione</b>	1987
<b>BIBH - Sigla per citazione</b>	00001276
<b>BIBN - V., pp., nn.</b>	p. 6

**BIB - BIBLIOGRAFIA**

<b>BIBX - Genere</b>	bibliografia specifica
<b>BIBA - Autore</b>	Garzia Tonino
<b>BIBD - Anno di edizione</b>	2005
<b>BIBH - Sigla per citazione</b>	00001283
<b>BIBN - V., pp., nn.</b>	p. 40

**AD - ACCESSO AI DATI****ADS - SPECIFICHE DI ACCESSO AI DATI**

<b>ADSP - Profilo di accesso</b>	1
<b>ADSM - Motivazione</b>	scheda contenente dati liberamente accessibili

**CM - COMPILAZIONE****CMP - COMPILAZIONE**

<b>CMPD - Data</b>	1994
<b>CMPN - Nome</b>	Miraglia A.
<b>FUR - Funzionario responsabile</b>	Savona V.

**RVM - TRASCRIZIONE PER INFORMATIZZAZIONE**

<b>RVMD - Data</b>	2005
<b>RVMN - Nome</b>	ARTPAST/ Viziello C.

**AGG - AGGIORNAMENTO - REVISIONE**

<b>AGGD - Data</b>	2005
<b>AGGN - Nome</b>	ARTPAST/ Viziello C.
<b>AGGF - Funzionario responsabile</b>	De Leo M. G.

**AGG - AGGIORNAMENTO - REVISIONE**

<b>AGGD - Data</b>	2014
<b>AGGN - Nome</b>	Lapenta S.
<b>AGGE - Ente</b>	SBSAE MT
<b>AGGF - Funzionario responsabile</b>	Castellano L. D.