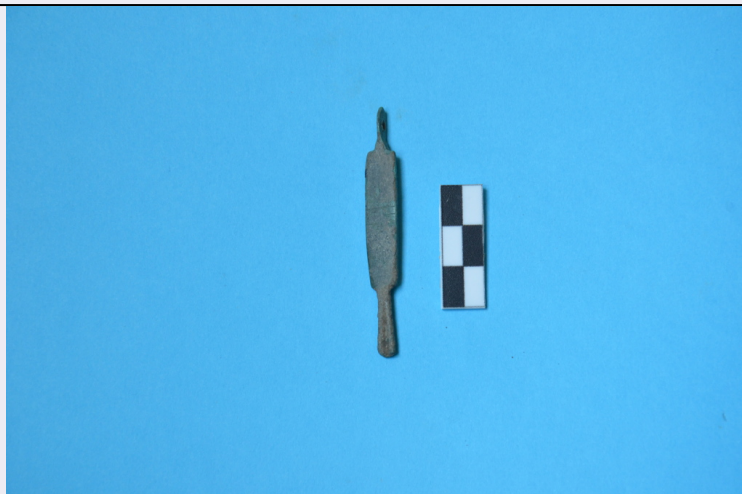


SCHEDA



CD - CODICI

TSK - Tipo Scheda	RA
LIR - Livello ricerca	P
NCT - CODICE UNIVOCO	
NCTR - Codice regione	16
NCTN - Numero catalogo generale	00099019
ESC - Ente schedatore	S63
ECP - Ente competente	S63
EPR - Ente proponente	C071050

OG - OGGETTO

OGT - OGGETTO

OGTD - Definizione	pendente
CLS - Categoria - classe e produzione	ABBIGLIAMENTO E ORNAMENTI PERSONALI/GIOIELLI E MONILI

LC - LOCALIZZAZIONE GEOGRAFICO-AMMINISTRATIVA

PVC - LOCALIZZAZIONE GEOGRAFICO-AMMINISTRATIVA ATTUALE

PVCS - Stato	ITALIA
PVCR - Regione	Puglia
PVCP - Provincia	FG
PVCC - Comune	San Paolo di Civitate
PVCL - Località	SAN PAOLO DI CIVITATE

LDC - COLLOCAZIONE SPECIFICA

LDCT - Tipologia	convento
LDCN - Denominazione attuale	ex Convento Sant'Antonio di Padova - pubblico- comunale
LDCC - Complesso di appartenenza	ex Convento Sant'Antonio di Padova
LDCU - Indirizzo	P.zza Padre Pio 2
LDCM - Denominazione raccolta	Museo Civico Archeologico

LDCS - Specifiche	primo piano
LA - ALTRE LOCALIZZAZIONI GEOGRAFICO-AMMINISTRATIVE	
TCL - Tipo di localizzazione	luogo di deposito
PRV - LOCALIZZAZIONE GEOGRAFICO-AMMINISTRATIVA	
PRVS - Stato	ITALIA
PRVR - Regione	Puglia
PRVP - Provincia	FG
PRVC - Comune	San Paolo di Civitate
PRVL - Località	SAN PAOLO DI CIVITATE
PRC - COLLOCAZIONE SPECIFICA	
PRCT - Tipologia	convento
PRCD - Denominazione	Ex Convento Sant'Antonio di Padova - pubblico - comune
PRCC - Complesso monumentale di appartenenza	Ex Convento Sant'Antonio di Padova
PRCU - Denominazione spazio viabilistico	P.zza Padre Pio n. 2
PRCM - Denominazione raccolta	Museo Civico Archeologico
PRCS - Specifiche	primo piano
UB - DATI PATRIMONIALI	
INV - INVENTARIO DI MUSEO O SOPRINTENDENZA	
INVN - Numero	230513
INVD - Data	2013
STI - STIMA	
RE - MODALITA' DI REPERIMENTO	
RES - Specifiche di reperimento	rinvenimenti sporadici
DT - CRONOLOGIA	
DTZ - CRONOLOGIA GENERICA	
DTZG - Fascia cronologica di riferimento	non id.
DTM - Motivazione cronologia	bibliografia
MT - DATI TECNICI	
MTC - Materia e tecnica	bronzo/ a stampo
MIS - MISURE	
MISU - Unità	cm
MISA - Altezza	6,1
DA - DATI ANALITICI	
DES - DESCRIZIONE	
DESO - Indicazioni sull'oggetto	Elemento ornamentale, probabilmente pendente in bronzo, anello di sospensione circolare, a sezione rettangolare impostato trasversalmente su placca rettangolare e terminante con appendice rettangolare caratterizzata da solcatura centrale.
CO - CONSERVAZIONE	

STC - STATO DI CONSERVAZIONE

STCC - Stato di conservazione	integro
--------------------------------------	---------

STCS - Indicazioni specifiche	Incrostazioni.
--------------------------------------	----------------

TU - CONDIZIONE GIURIDICA E VINCOLI**CDG - CONDIZIONE GIURIDICA**

CDGG - Indicazione generica	proprietà Ente pubblico territoriale
------------------------------------	--------------------------------------

DO - FONTI E DOCUMENTI DI RIFERIMENTO**FTA - DOCUMENTAZIONE FOTOGRAFICA**

FTAX - Genere	documentazione allegata
----------------------	-------------------------

FTAP - Tipo	(fotografia digitale)
--------------------	-----------------------

FTAA - Autore	Corvino, Raffella
----------------------	-------------------

FTAD - Data	2013
--------------------	------

FTAN - Codice identificativo	SanPaoloCiv230513
-------------------------------------	-------------------

FTAF - Formato	jpeg
-----------------------	------

AD - ACCESSO AI DATI**ADS - SPECIFICHE DI ACCESSO AI DATI**

ADSP - Profilo di accesso	1
----------------------------------	---

ADSM - Motivazione	scheda contenente dati liberamente accessibili
---------------------------	------------------------------------------------

CM - COMPILAZIONE**CMP - COMPILAZIONE**

CMPD - Data	2013
--------------------	------

CMPN - Nome	Corvino, Raffaella
--------------------	--------------------

RSR - Referente scientifico	Oione,Domenico
------------------------------------	----------------

FUR - Funzionario responsabile	Corvino, Raffaella
---------------------------------------	--------------------

RVM - TRASCRIZIONE PER INFORMATIZZAZIONE

RVMD - Data	2014
--------------------	------

RVMN - Nome	Corvino, Raffaella
--------------------	--------------------