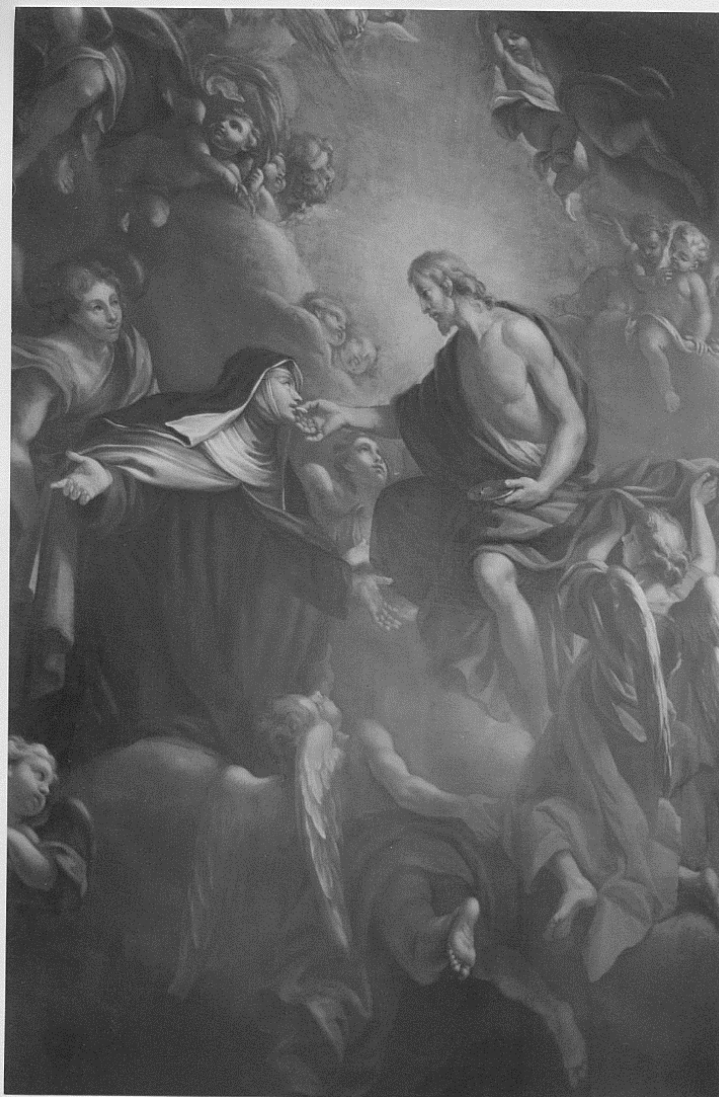


# SCHEDA



## CD - CODICI

TSK - Tipo Scheda	OA
LIR - Livello ricerca	C
NCT - CODICE UNIVOCO	
NCTR - Codice regione	09
NCTN - Numero catalogo generale	00744609
ESC - Ente schedatore	S156
ECP - Ente competente	S156

## OG - OGGETTO

### OGT - OGGETTO

OGTD - Definizione dipinto

### SGT - SOGGETTO

SGTI - Identificazione Santa Maria Maddalena de' Pazzi riceve la comunione da Cristo

## LC - LOCALIZZAZIONE GEOGRAFICO-AMMINISTRATIVA

### PVC - LOCALIZZAZIONE GEOGRAFICO-AMMINISTRATIVA ATTUALE

PVCS - Stato ITALIA  
PVCR - Regione Toscana

<b>PVCP - Provincia</b>	FI
<b>PVCC - Comune</b>	Firenze
<b>LDC - COLLOCAZIONE SPECIFICA</b>	
<b>LDCT - Tipologia</b>	chiesa
<b>LDCQ - Qualificazione</b>	cistercense
<b>LDCN - Denominazione</b>	Monastero di S. Maria Maddalena de' Pazzi
<b>LDCC - Complesso monumentale di appartenenza</b>	Chiesa e Monastero di S. Maria Maddalena de' Pazzi

### LA - ALTRE LOCALIZZAZIONI GEOGRAFICO-AMMINISTRATIVE

<b>TCL - Tipo di localizzazione</b>	luogo di provenienza
<b>PRV - LOCALIZZAZIONE GEOGRAFICO-AMMINISTRATIVA</b>	
<b>PRVS - Stato</b>	ITALIA
<b>PRVR - Regione</b>	Toscana
<b>PRVP - Provincia</b>	FI
<b>PRVC - Comune</b>	Firenze
<b>PRC - COLLOCAZIONE SPECIFICA</b>	
<b>PRCT - Tipologia</b>	chiesa
<b>PRCQ - Qualificazione</b>	cistercense
<b>PRCD - Denominazione</b>	Chiesa di S. Maria Maddalena de' Pazzi
<b>PRCC - Complesso monumentale di appartenenza</b>	Chiesa e Monastero di S. Maria Maddalena de' Pazzi

### PRD - DATA

<b>PRDU - Data uscita</b>	1972
---------------------------	------

### LA - ALTRE LOCALIZZAZIONI GEOGRAFICO-AMMINISTRATIVE

<b>TCL - Tipo di localizzazione</b>	luogo di provenienza
<b>PRV - LOCALIZZAZIONE GEOGRAFICO-AMMINISTRATIVA</b>	
<b>PRVS - Stato</b>	ITALIA
<b>PRVR - Regione</b>	Toscana
<b>PRVP - Provincia</b>	FI
<b>PRVC - Comune</b>	Firenze
<b>PRC - COLLOCAZIONE SPECIFICA</b>	

### PRD - DATA

<b>PRDI - Data ingresso</b>	1972
<b>PRDU - Data uscita</b>	2003

### DT - CRONOLOGIA

#### DTZ - CRONOLOGIA GENERICA

<b>DTZG - Secolo</b>	sec. XVIII
----------------------	------------

#### DTS - CRONOLOGIA SPECIFICA

<b>DTSI - Da</b>	1754
<b>DTSV - Validita'</b>	ca

<b>DTSF - A</b>	1754
<b>DTSL - Validita'</b>	ca
<b>DTM - Motivazione cronologia</b>	bibliografia
<b>AU - DEFINIZIONE CULTURALE</b>	
<b>AUT - AUTORE</b>	
<b>AUTM - Motivazione dell'attribuzione</b>	bibliografia
<b>AUTN - Nome scelto</b>	Cipriani Giovanni Battista
<b>AUTA - Dati anagrafici</b>	1727/ 1785
<b>AUTH - Sigla per citazione</b>	00001873
<b>MT - DATI TECNICI</b>	
<b>MTC - Materia e tecnica</b>	tela/ pittura a olio
<b>MIS - MISURE</b>	
<b>MISU - Unita'</b>	cm
<b>MISA - Altezza</b>	490
<b>MISL - Larghezza</b>	360
<b>CO - CONSERVAZIONE</b>	
<b>STC - STATO DI CONSERVAZIONE</b>	
<b>STCC - Stato di conservazione</b>	buono
<b>RS - RESTAURI</b>	
<b>RST - RESTAURI</b>	
<b>RSTD - Data</b>	2001/ 2003
<b>RSTN - Nome operatore</b>	Parlatore Melega M.
<b>DA - DATI ANALITICI</b>	
<b>DES - DESCRIZIONE</b>	
<b>DESO - Indicazioni sull'oggetto</b>	dipinto
<b>DESI - Codifica Iconclass</b>	11 HH (MARIA MADDALENA DE' PAZZI) 34 4
<b>DESS - Indicazioni sul soggetto</b>	Soggetti sacri. Personaggi: Cristo; Santa Maria Maddalena de' Pazzi. Figure: angeli. Paesaggi: nuvole. Oggetti: colonna.
<b>NSC - Notizie storico-critiche</b>	Nel 1754 le monache avevano commissionato a Giovan Battista Cipriani, pittore fiorentino formatosi con Ignazio Hugford e con il Gabbiani, l'esecuzione di una tela a copertura dell'organo, per sostituire il dipinto del Bimbacci, ormai logoro. L'opera è menzionata in chiesa dal Richa e successivamente dal Carocci che vi individua l'influenza dello stile del Gabbiani. Per motivi conservativi, dopo il restauro è stata fornita di telaio e collocata nella cappella attigua all'organo.
<b>TU - CONDIZIONE GIURIDICA E VINCOLI</b>	
<b>ACQ - ACQUISIZIONE</b>	
<b>ACQT - Tipo acquisizione</b>	soppressione
<b>ACQD - Data acquisizione</b>	1866
<b>CDG - CONDIZIONE GIURIDICA</b>	
<b>CDGG - Indicazione generica</b>	detenzione Ente religioso cattolico

## DO - FONTI E DOCUMENTI DI RIFERIMENTO

### FTA - DOCUMENTAZIONE FOTOGRAFICA

FTAX - Genere	documentazione allegata
FTAP - Tipo	fotografia b/n
FTAN - Codice identificativo	SSPM FI 603842

### FNT - FONTI E DOCUMENTI

FNTP - Tipo	scheda storica
FNTA - Autore	Carocci G.
FNTD - Data	1893

### BIB - BIBLIOGRAFIA

BIBX - Genere	bibliografia specifica
BIBA - Autore	Richa G.
BIBD - Anno di edizione	1754-1762
BIBH - Sigla per citazione	00000508
BIBN - V., pp., nn.	v. I, p. 323

### BIB - BIBLIOGRAFIA

BIBX - Genere	bibliografia specifica
BIBA - Autore	Cambiagi G.
BIBD - Anno di edizione	1793
BIBH - Sigla per citazione	00010712
BIBN - V., pp., nn.	p. 110

### BIB - BIBLIOGRAFIA

BIBX - Genere	bibliografia specifica
BIBA - Autore	Pacini P.
BIBD - Anno di edizione	2006
BIBH - Sigla per citazione	00016193
BIBN - V., pp., nn.	pp. 189, 193

### BIB - BIBLIOGRAFIA

BIBX - Genere	bibliografia specifica
BIBA - Autore	Quarant'anni
BIBD - Anno di edizione	2006
BIBH - Sigla per citazione	00015709
BIBN - V., pp., nn.	p. 68

### BIB - BIBLIOGRAFIA

BIBX - Genere	bibliografia specifica
BIBA - Autore	Bellesi S.
BIBD - Anno di edizione	2009
BIBH - Sigla per citazione	00014610
BIBN - V., pp., nn.	n. 46, p. 130

## AD - ACCESSO AI DATI

### ADS - SPECIFICHE DI ACCESSO AI DATI

ADSP - Profilo di accesso	2
---------------------------	---

**ADSM - Motivazione**

scheda di bene non adeguatamente sorvegliabile

**CM - COMPILAZIONE****CMP - COMPILAZIONE****CMPD - Data**

2011

**CMPN - Nome**

Rousseau B.

**FUR - Funzionario  
responsabile**

Teodori B.

**RVM - TRASCRIZIONE PER INFORMATIZZAZIONE****RVMD - Data**

2011

**RVMN - Nome**

Rousseau B.