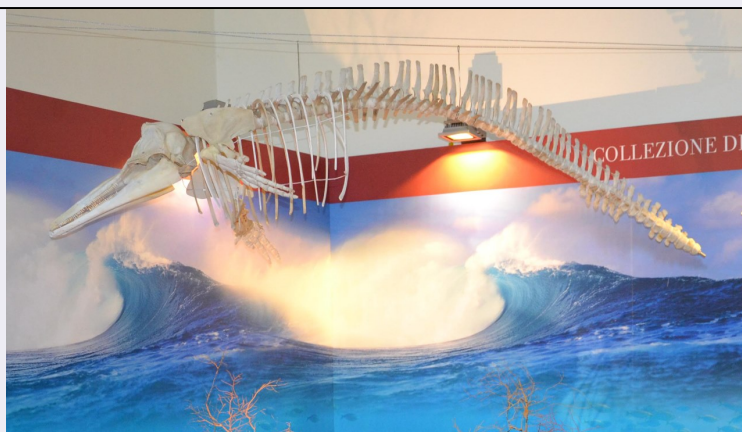


SCHEDA



CD - CODICI

TSK - Tipo scheda	BNZ
LIR - Livello ricerca	P
NCT - CODICE UNIVOCO	
NCTR - Codice regione	12
NCTN - Numero catalogo generale	01324059
ESC - Ente schedatore	UNITUS
ECP - Ente competente	S168

OG - OGGETTO

OGT - OGGETTO	
OGTD - Definizione	delfino
OGTV - Indentificazione	esemplare
OGTC - Denominazione collezione	collezione di anatomia comparata

SZ - SISTEMATICA - ZOOLOGIA

SZS - SISTEMATICA	
SZSP - Phylum	Chordata
SZSB - Classe	Mammalia (superordine Cetartiodactyla)
SZSO - Ordine	Cetacea (sottordine Odontoceti)
SZSF - Famiglia	Delphinidae
SZSR - Genere	Stenella
SZSS - Specie	Stenella coeruleoalba
SZSD - Autore e anno specie	(Meyen, 1833)

LR - DATI DI RACCOLTA

LRI - INFORMAZIONI SULLA RACCOLTA	
LRIL - Legit	Brunetti, Andrea

LC - LOCALIZZAZIONE GEOGRAFICO-AMMINISTRATIVA

PVC - LOCALIZZAZIONE GEOGRAFICO-AMMINISTRATIVA ATTUALE	
PVCS - Stato	ITALIA
PVCR - Regione	Lazio
PVCP - Provincia	VT

PVCC - Comune	Viterbo
LDC - COLLOCAZIONE SPECIFICA	
LDCN - Denominazione	Università degli Studi della Tuscia
LDCC - Complesso monumentale di appartenenza	Santa Maria in Gradi
LDCU - Denominazione spazio viabilistico	via Santa Maria in Gradi, 4
LDCM - Denominazione struttura conservativa	Collezione di Anatomia comparata e Zoologia
LDCS - Specifiche	Rettorato, Spazio Espositivo SMA
AU - DEFINIZIONE CULTURALE/ PREPARAZIONE E TRATTAMENTI	
AUI - AUTORE/ RESPONSABILITA'	
AUIR - Ruolo	preparatore
AUIN - Autore	Cittadini Virna
AUIA - Dati anagrafici/ Periodo di attivita'	2015
AUIM - Motivazione dell'attribuzione	contesto
AUIX - Descrizione intervento	scheletro montato e installato
AUID - Data intervento	2015
AUI - AUTORE/ RESPONSABILITA'	
AUIR - Ruolo	preparatore
AUIN - Autore	Radicchi Licia
AUIA - Dati anagrafici/ Periodo di attivita'	2015
AUIM - Motivazione dell'attribuzione	contesto
AUIX - Descrizione intervento	scheletro montato e installato
AUID - Data intervento	2015
DA - DATI ANALITICI	
DES - DESCRIZIONE	
DESO - Oggetto	scheletro completo
NSC - Notizie storico-critiche	La Collezione di Anatomia comparata e Zoologia è stata iniziata nel 1989 grazie al lavoro del personale e degli studenti dell'Università della Tuscia. Ogni Anno Accademico si è arricchita di preparati anatomici di animali vertebrati e invertebrati. Il materiale è stato inizialmente selezionato e preparato ai fini didattici per gli studenti del corso di biologia, affinché potessero trasferire le conoscenze acquisite dal docente e dai libri alla pratica di laboratorio. Successivamente, data la quantità di materiale disponibile, si è pensato di destinarne una parte per l'allestimento di uno spazio museale. I materiali della Collezione provengono da scambi, campionamenti realizzati durante spedizioni scientifiche, donazioni da parte di musei, donazioni di studiosi. La Collezione comprende scheletri di vertebrati, animali impagliati, preparati in secco di invertebrati, vertebrati e invertebrati

conservati in barattoli di vetro, oltre a modellini di organi e animali. La Collezione di Anatomia comparata e Zoologia fa parte del Sistema Museale di Ateneo dell'Università della Tuscia (www.sma.unitus.it).

CO - CONSERVAZIONE

STC - STATO DI CONSERVAZIONE

STCP - Riferimento alla parte	scheletro
STCT - Tipo di conservazione	secco
STCD - Data	2015
STCC - Stato di conservazione	buono

TU - CONDIZIONE GIURIDICA E VINCOLI

ACQ - ACQUISIZIONE

ACQT - Tipo acquisizione	donazione
ACQN - Nome	Brunetti, Andrea
ACQD - Data acquisizione	1989/ post

CDG - CONDIZIONE GIURIDICA

CDGG - Indicazione generica	proprietà Ente pubblico non territoriale
CDGS - Indicazione specifica	Università degli Studi della Tuscia

DO - FONTI E DOCUMENTI DI RIFERIMENTO

FTA - DOCUMENTAZIONE FOTOGRAFICA

FTAX - Genere	documentazione allegata
FTAP - Tipo	fotografia digitale (file)
FTAA - Autore	Romano, Nicla
FTAD - Data	2015/07/17
FTAN - Codice identificativo	UTUCACZ00001

BSE - BIBLIOGRAFIA SU SUPPORTO ELETTRONICO

BSEX - Genere	bibliografia di confronto
BSES - Tipo di supporto	risorsa elettronica con accesso remoto
BSEI - Indirizzo di rete	http://it.wikipedia.org/wiki/Stenella_coeruleoalba

AD - ACCESSO AI DATI

ADS - SPECIFICHE DI ACCESSO AI DATI

ADSP - Profilo di accesso	1
ADSM - Motivazione	scheda contenente dati liberamente accessibili

CM - COMPILAZIONE

CMP - COMPILAZIONE

CMPD - Data	2015
CMPN - Nome	Guidetti, Giulia
CMPN - Nome	Vacanti, Salvatore
RSR - Referente scientifico	Romano, Nicla
FUR - Funzionario	

