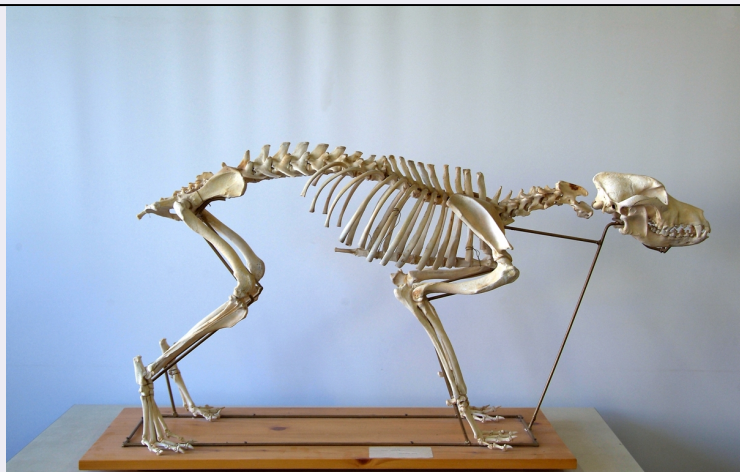


SCHEDA



CD - CODICI

TSK - Tipo scheda	BNZ
LIR - Livello ricerca	P
NCT - CODICE UNIVOCO	
NCTR - Codice regione	12
NCTN - Numero catalogo generale	01324060
ESC - Ente schedatore	UNITUS
ECP - Ente competente	S168

OG - OGGETTO

OGT - OGGETTO

OGTD - Definizione	cane
OGTV - Identificazione	esemplare
OGTC - Denominazione collezione	collezione di anatomia comparata

SZ - SISTEMATICA - ZOOLOGIA

SZS - SISTEMATICA

SZSP - Phylum	Chordata
SZSB - Classe	Mammalia
SZSO - Ordine	Carnivora
SZSF - Famiglia	Canidae
SZSR - Genere	Canis
SZSS - Specie	Canis lupus
SZSD - Autore e anno specie	Linnaeus, 1758
SZSX - Subspecie	Canis lupus familiaris
SZSE - Autore e anno subspecie	Linnaeus, 1758

LC - LOCALIZZAZIONE GEOGRAFICO-AMMINISTRATIVA

PVC - LOCALIZZAZIONE GEOGRAFICO-AMMINISTRATIVA ATTUALE

PVCS - Stato	ITALIA
PVCR - Regione	Lazio

PVCP - Provincia	VT
PVCC - Comune	Viterbo
LDC - COLLOCAZIONE SPECIFICA	
LDCN - Denominazione	Università degli Studi della Tuscia
LDCC - Complesso monumentale di appartenenza	Santa Maria in Gradi
LDCU - Denominazione spazio viabilistico	via Santa Maria in Gradi, 4
LDCM - Denominazione struttura conservativa	Collezione di Anatomia comparata e Zoologia
LDCS - Specifiche	Rettorato, Spazio Espositivo SMA
AU - DEFINIZIONE CULTURALE/ PREPARAZIONE E TRATTAMENTI	
AUI - AUTORE/ RESPONSABILITA'	
AUIR - Ruolo	preparatore
AUIN - Autore	Leonardi Luca
AUIA - Dati anagrafici/ Periodo di attivita'	1999
AUIM - Motivazione dell'attribuzione	contesto
AUID - Data intervento	1999
DA - DATI ANALITICI	
DES - DESCRIZIONE	
DESO - Oggetto	scheletro completo
NSC - Notizie storico-critiche	La Collezione di Anatomia comparata e Zoologia è stata iniziata nel 1989 grazie al lavoro del personale e degli studenti dell'Università della Tuscia. Ogni Anno Accademico si è arricchita di preparati anatomici di animali vertebrati e invertebrati. Il materiale è stato inizialmente selezionato e preparato ai fini didattici per gli studenti del corso di biologia, affinché potessero trasferire le conoscenze acquisite dal docente e dai libri alla pratica di laboratorio. Successivamente, data la quantità di materiale disponibile, si è pensato di destinarne una parte per l'allestimento di uno spazio museale. I materiali della Collezione provengono da scambi, campionamenti realizzati durante spedizioni scientifiche, donazioni da parte di musei, donazioni di studiosi. La Collezione comprende scheletri di vertebrati, animali impagliati, preparati in secco di invertebrati, vertebrati e invertebrati conservati in barattoli di vetro, oltre a modellini di organi e animali. La Collezione di Anatomia comparata e Zoologia fa parte del Sistema Museale di Ateneo dell'Università della Tuscia (www.sma.unitus.it).
CO - CONSERVAZIONE	
STC - STATO DI CONSERVAZIONE	
STCP - Riferimento alla parte	scheletro
STCT - Tipo di conservazione	secco
STCD - Data	2014
STCC - Stato di conservazione	buono

TU - CONDIZIONE GIURIDICA E VINCOLI**ACQ - ACQUISIZIONE**

ACQT - Tipo acquisizione	donazione
ACQN - Nome	Leonardi, Luca
ACQD - Data acquisizione	1999

CDG - CONDIZIONE GIURIDICA

CDGG - Indicazione generica	proprietà Ente pubblico non territoriale
CDGS - Indicazione specifica	Università degli Studi della Tuscia

DO - FONTI E DOCUMENTI DI RIFERIMENTO**FTA - DOCUMENTAZIONE FOTOGRAFICA**

FTAX - Genere	documentazione allegata
FTAP - Tipo	fotografia digitale (file)
FTAN - Codice identificativo	UTUCACZ00002

FTA - DOCUMENTAZIONE FOTOGRAFICA

FTAX - Genere	documentazione allegata
FTAP - Tipo	fotografia digitale (file)
FTAN - Codice identificativo	UTUCACZ00002a
FTAS - Specifiche	particolare cranio

BSE - BIBLIOGRAFIA SU SUPPORTO ELETTRONICO

BSEX - Genere	bibliografia di confronto
BSES - Tipo di supporto	risorsa elettronica con accesso remoto
BSEI - Indirizzo di rete	http://it.wikipedia.org/wiki/Canis_lupus_familiaris

AD - ACCESSO AI DATI**ADS - SPECIFICHE DI ACCESSO AI DATI**

ADSP - Profilo di accesso	1
ADSM - Motivazione	scheda contenente dati liberamente accessibili

CM - COMPILAZIONE**CMP - COMPILAZIONE**

CMPD - Data	2015
CMPN - Nome	Guidetti, Giulia
CMPN - Nome	Vacanti, Salvatore
RSR - Referente scientifico	Romano, Nicla
FUR - Funzionario responsabile	Acconci, Alessandra