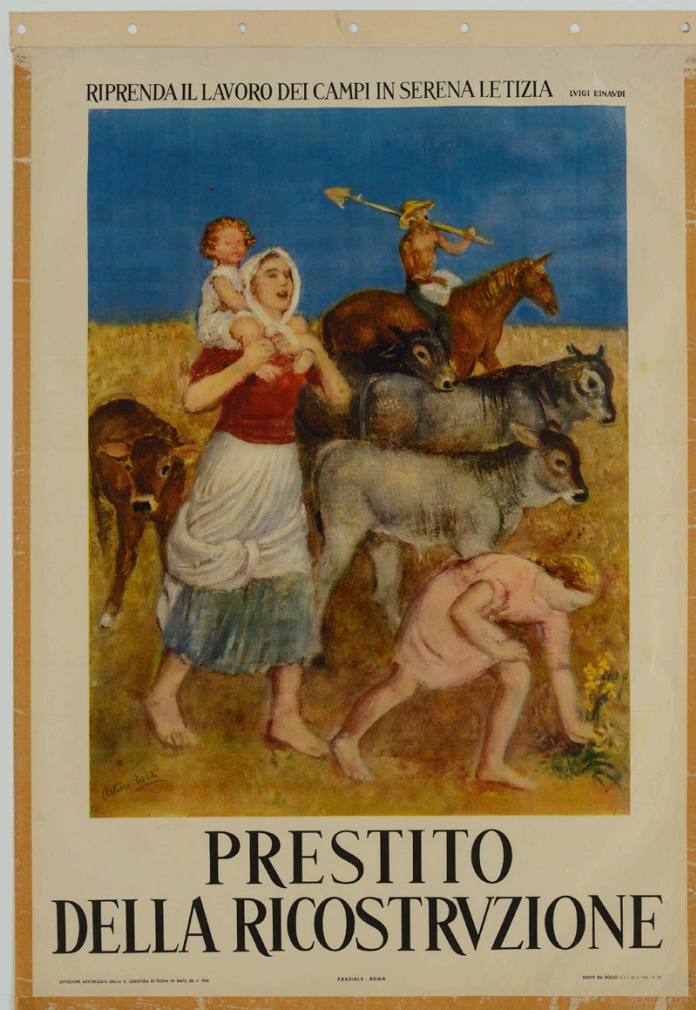


SCHEDA



CD - CODICI

TSK - Tipo Scheda	S
LIR - Livello ricerca	P
NCT - CODICE UNIVOCO	
NCTR - Codice regione	05
NCTN - Numero catalogo generale	00668686
ESC - Ente schedatore	S160
ECP - Ente competente	S160

OG - OGGETTO

OGT - OGGETTO

OGTD - Definizione	manifesto
OGTT - Tipologia	propagandistico

SGT - SOGGETTO

SGTI - Identificazione	famiglia di contadini con cavallo e vitelli
SGTP - Titolo proprio	Prestito della Ricostruzione
SGTL - Tipo titolo	dalla stampa

LC - LOCALIZZAZIONE GEOGRAFICA AMMINISTRATIVA**PVC - LOCALIZZAZIONE GEOGRAFICO-AMMINISTRATIVA ATTUALE**

PVCS - Stato	ITALIA
PVCR - Regione	Veneto
PVCP - Provincia	TV
PVCC - Comune	Treviso

LDC - COLLOCAZIONE SPECIFICA

LDCN - Denominazione	ex scuola Giorgi
LDCU - Denominazione spazio viabilistico	via Sant'Ambrogio di Fiera, 60
LDCM - Denominazione raccolta	Raccolta Nando Salce
LDCS - Specifiche	11_A_b

UB - UBICAZIONE E DATI PATRIMONIALI**INV - INVENTARIO DI MUSEO O DI SOPRINTENDENZA**

INVN - Numero	10799
INVD - Data	1968

DT - CRONOLOGIA**DTZ - CRONOLOGIA GENERICA**

DTZG - Secolo	sec. XX
----------------------	---------

DTS - CRONOLOGIA SPECIFICA

DTSI - Da	1946
DTSF - A	1946

DTM - Motivazione cronologia	iscrizione
-------------------------------------	------------

AU - DEFINIZIONE CULTURALE**AUT - AUTORE**

AUTM - Motivazione dell'attribuzione	firma
AUTN - Nome scelto	Dazzi Arturo
AUTA - Dati anagrafici	1881/ 1966
AUTH - Sigla per citazione	S4000149

EDT - EDITORI STAMPATORI

EDTN - Nome	Parziale
EDTR - Ruolo	stampatore
EDTL - Luogo di edizione	Roma

MT - DATI TECNICI

MTC - Materia e tecnica	carta/ riproduzione fotomeccanica
--------------------------------	-----------------------------------

MIS - MISURE

MISU - Unita'	cm
MISA - Altezza	139.9
MISL - Larghezza	99.5

CO - CONSERVAZIONE**STC - STATO DI CONSERVAZIONE**

STCC - Stato di conservazione	discreto
STCS - Indicazioni specifiche	fascia di carta forata; nastro adesivo sul verso; adesivo passato sul recto; pieghe; ondulazioni
DA - DATI ANALITICI	
DES - DESCRIZIONE	
DESI - Codifica Iconclass	soggetto non rilevabile
DESS - Indicazioni sul soggetto	Lettura iconografica: figure femminili; contadina; bambina; figure maschili; contadino; bambino; vanga; sacco; animali; vitelli; cavallo; campo agricolo. Categoria merceologica/ tipo evento: guerra; Seconda Guerra Mondiale; attività finanziarie e assicurative; banche; prestito; informazione e comunicazione; propaganda patriottica. Nomi: Prestito della Ricostruzione; Luigi Einaudi. Luoghi: Italia.
ISR - ISCRIZIONI	
ISRC - Classe di appartenenza	indicazione di responsabilità
ISRS - Tecnica di scrittura	a stampa
ISRT - Tipo di caratteri	corsivo alto-basso
ISRP - Posizione	immagine, in basso a sinistra
ISRI - Trascrizione	Arturo Dazzi
ISR - ISCRIZIONI	
ISRC - Classe di appartenenza	indicazione di responsabilità
ISRS - Tecnica di scrittura	a stampa
ISRT - Tipo di caratteri	stampatello maiuscolo
ISRP - Posizione	margine inferiore, al centro
ISRI - Trascrizione	PARZIALE - ROMA
ISR - ISCRIZIONI	
ISRC - Classe di appartenenza	propagandistica
ISRS - Tecnica di scrittura	a stampa
ISRT - Tipo di caratteri	stampatello maiuscolo
ISRP - Posizione	in alto; in basso
ISRA - Autore	Luigi Einaudi [prima parte]
ISRI - Trascrizione	RIPRENDIAMO IL LAVORO DEI CAMPI IN SERENA LETIZIA LVIGI EINAUDI// PRESTITO DELLA RICOSTRUZIONE
ISR - ISCRIZIONI	
ISRC - Classe di appartenenza	documentaria
ISRS - Tecnica di scrittura	a stampa
ISRT - Tipo di caratteri	stampatello maiuscolo
ISRP - Posizione	margine inferiore, a sinistra e a destra
ISRI - Trascrizione	AFFISSIONE AUTORIZZATA DALLA R. QUESTURA DI ROMA IN DATA 28-5-1946// ESENTE DA BOLLO (D. L. L. 22 - 2 - 1946 - N. 43)
ISR - ISCRIZIONI	

ISRC - Classe di appartenenza	documentaria
ISRS - Tecnica di scrittura	a matita
ISRT - Tipo di caratteri	numeri arabi
ISRP - Posizione	verso, in alto a sinistra
ISRI - Trascrizione	10799

STM - STEMMI, EMBLEMI, MARCHI

STMC - Classe di appartenenza	timbro
STMQ - Qualificazione	di collezione
STMI - Identificazione	Raccolta Salce
STMU - Quantita'	1
STMP - Posizione	verso, in basso a sinistra
STMD - Descrizione	Rettangolare. All'interno: RACCOLTA SALCE/ INV e numero 10799 riportato a penna

TU - CONDIZIONE GIURIDICA E VINCOLI

ACQ - ACQUISIZIONE

ACQT - Tipo acquisizione	donazione
ACQN - Nome	Nando Salce
ACQD - Data acquisizione	1962
ACQL - Luogo acquisizione	Treviso

CDG - CONDIZIONE GIURIDICA

CDGG - Indicazione generica	proprietà Stato
CDGS - Indicazione specifica	Soprintendenza BSAE VE BL PD e TV
CDGI - Indirizzo	Santa Croce 770 - Venezia

DO - FONTI E DOCUMENTI DI RIFERIMENTO

FTA - DOCUMENTAZIONE FOTOGRAFICA

FTAX - Genere	documentazione allegata
FTAP - Tipo	fotografia digitale (file)
FTAA - Autore	Baldin, Luigi
FTAD - Data	2014
FTAE - Ente proprietario	Soprintendenza BSAE VE BL PD e TV
FTAC - Collocazione	Archivio Fotografico SBSAE VE BL PD e TV
FTAN - Codice identificativo	10799_VE 46972
FTAF - Formato	TIFF

AD - ACCESSO AI DATI

ADS - SPECIFICHE DI ACCESSO AI DATI

ADSP - Profilo di accesso	1
ADSM - Motivazione	scheda contenente dati liberamente accessibili

CM - COMPILAZIONE

CMP - COMPILAZIONE

CMPD - Data	2014
--------------------	------

CMPN - Nome	Sartor, Lucia
RSR - Referente scientifico	Mazza, Marta
RSR - Referente scientifico	Di Ruscio, Irene
FUR - Funzionario responsabile	Majoli, Luca