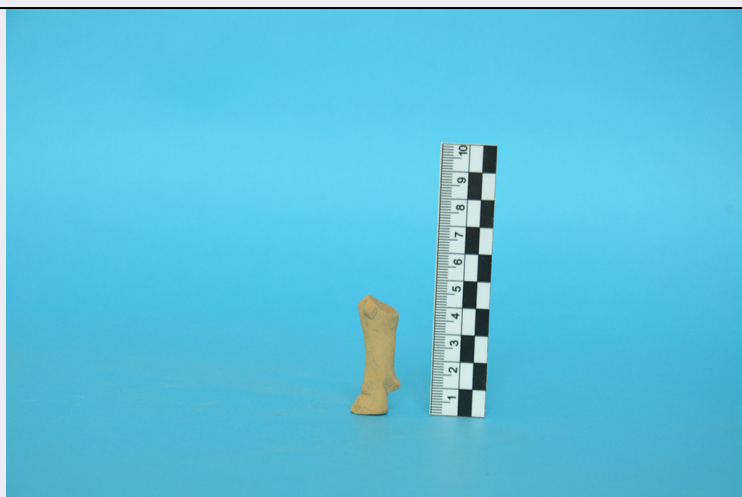


# SCHEDA



## CD - CODICI

TSK - Tipo Scheda	RA
LIR - Livello ricerca	P
<b>NCT - CODICE UNIVOCO</b>	
NCTR - Codice regione	16
NCTN - Numero catalogo generale	00099094
ESC - Ente schedatore	S63
ECP - Ente competente	S63
EPR - Ente proponente	C071050

## OG - OGGETTO

### OGT - OGGETTO

OGTD - Definizione	ex voto
OGTT - Tipologia	Zampa di cavallo
CLS - Categoria - classe e produzione	STRUMENTI, UTENSILI E OGGETTI D'USO/OGGETTI PER USO CERIMONIALE, MAGICO E VOTIVO

## LC - LOCALIZZAZIONE GEOGRAFICO-AMMINISTRATIVA

### PVC - LOCALIZZAZIONE GEOGRAFICO-AMMINISTRATIVA ATTUALE

PVCS - Stato	ITALIA
PVCR - Regione	Puglia
PVCP - Provincia	FG
PVCC - Comune	San Paolo di Civitate
PVCL - Località	SAN PAOLO DI CIVITATE

### LDC - COLLOCAZIONE SPECIFICA

LDCT - Tipologia	convento
LDCN - Denominazione attuale	ex Convento Sant'Antonio di Padova - pubblico- comunale
LDCC - Complesso di appartenenza	ex Convento Sant'Antonio di Padova
LDCU - Indirizzo	P.zza Padre Pio 2
LDCM - Denominazione	

<b>raccolta</b>	Museo Civico Archeologico
<b>LDCS - Specifiche</b>	primo piano
<b>LA - ALTRE LOCALIZZAZIONI GEOGRAFICO-AMMINISTRATIVE</b>	
<b>TCL - Tipo di localizzazione</b>	luogo di deposito
<b>PRV - LOCALIZZAZIONE GEOGRAFICO-AMMINISTRATIVA</b>	
<b>PRVS - Stato</b>	ITALIA
<b>PRVR - Regione</b>	Puglia
<b>PRVP - Provincia</b>	FG
<b>PRVC - Comune</b>	San Paolo di Civitate
<b>PRVL - Località</b>	SAN PAOLO DI CIVITATE
<b>PRC - COLLOCAZIONE SPECIFICA</b>	
<b>PRCT - Tipologia</b>	convento
<b>PRCD - Denominazione</b>	Ex Convento Sant'Antonio di Padova - pubblico - comune
<b>PRCC - Complesso monumentale di appartenenza</b>	Ex Convento Sant'Antonio di Padova
<b>PRCU - Denominazione spazio viabilistico</b>	P.zza Padre Pio n. 2
<b>PRCM - Denominazione raccolta</b>	Museo Civico Archeologico
<b>PRCS - Specifiche</b>	primo piano
<b>UB - DATI PATRIMONIALI</b>	
<b>INV - INVENTARIO DI MUSEO O SOPRINTENDENZA</b>	
<b>INVN - Numero</b>	230588
<b>INVD - Data</b>	2013
<b>STI - STIMA</b>	
<b>DT - CRONOLOGIA</b>	
<b>DTZ - CRONOLOGIA GENERICA</b>	
<b>DTZG - Fascia cronologica di riferimento</b>	SECOLI/ ARCHI DI SECOLI/ IV a.C.-III a.C.
<b>DTS - CRONOLOGIA SPECIFICA</b>	
<b>DTSI - Da</b>	399 a.C.
<b>DTSV - Validità</b>	post
<b>DTSF - A</b>	300 a.C.
<b>DTSL - Validità</b>	ante
<b>DTM - Motivazione cronologia</b>	bibliografia
<b>AU - DEFINIZIONE CULTURALE</b>	
<b>ATB - AMBITO CULTURALE</b>	
<b>ATBD - Denominazione</b>	Epoca medio e tardo repubblicana
<b>ATBM - Motivazione dell'attribuzione</b>	analisi stilistica
<b>MT - DATI TECNICI</b>	
<b>MTC - Materia e tecnica</b>	argilla/ a mano
<b>MIS - MISURE</b>	

MISU - Unità	cm
MISA - Altezza	4,4
MIST - Validità	ca
<b>DA - DATI ANALITICI</b>	
<b>DES - DESCRIZIONE</b>	
DESO - Indicazioni sull'oggetto	Votivo zoomorfo raffigurante zampa di cavallo.
<b>CO - CONSERVAZIONE</b>	
<b>STC - STATO DI CONSERVAZIONE</b>	
STCC - Stato di conservazione	frammentario
<b>TU - CONDIZIONE GIURIDICA E VINCOLI</b>	
<b>CDG - CONDIZIONE GIURIDICA</b>	
CDGG - Indicazione generica	proprietà Ente pubblico territoriale
<b>DO - FONTI E DOCUMENTI DI RIFERIMENTO</b>	
<b>FTA - DOCUMENTAZIONE FOTOGRAFICA</b>	
FTAX - Genere	documentazione allegata
FTAP - Tipo	(fotografia digitale)
FTAA - Autore	Corvino, Raffaella
FTAD - Data	2013
FTAN - Codice identificativo	SanPaoloCiv230588
FTAF - Formato	jpeg
<b>AD - ACCESSO AI DATI</b>	
<b>ADS - SPECIFICHE DI ACCESSO AI DATI</b>	
ADSP - Profilo di accesso	1
ADSM - Motivazione	scheda contenente dati liberamente accessibili
<b>CM - COMPILAZIONE</b>	
<b>CMP - COMPILAZIONE</b>	
CMPD - Data	2013
CMPN - Nome	Corvino, Raffaella
RSR - Referente scientifico	Oione, Domenico
FUR - Funzionario responsabile	Corvino, Raffaella
<b>RVM - TRASCRIZIONE PER INFORMATIZZAZIONE</b>	
RVMD - Data	2014
RVMN - Nome	Corvino, Raffaella
<b>AN - ANNOTAZIONI</b>	
OSS - Osservazioni	Stipe dell'area sacra di Loc. Maria S.S. d'Altomare -Tratturo (sito VII n.33)