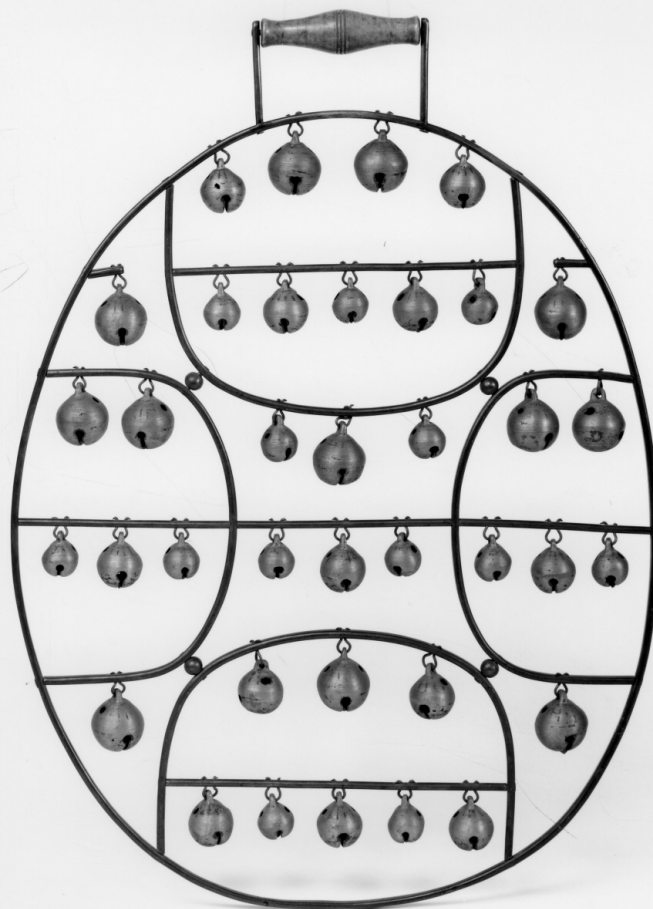


SCHEDA



CD - CODICI

TSK - Tipo Scheda OA

LIR - Livello ricerca P

NCT - CODICE UNIVOCO

NCTR - Codice regione 09

NCTN - Numero catalogo generale 00347913

ESC - Ente schedatore S156

ECP - Ente competente S156

RV - RELAZIONI

ROZ - Altre relazioni 0900348838

OG - OGGETTO

OGT - OGGETTO

OGTD - Definizione sonagliera

LC - LOCALIZZAZIONE GEOGRAFICO-AMMINISTRATIVA

PVC - LOCALIZZAZIONE GEOGRAFICO-AMMINISTRATIVA ATTUALE

PVCR - Regione Toscana

PVCP - Provincia FI

PVCC - Comune Firenze

LDC - COLLOCAZIONE SPECIFICA

LDCT - Tipologia	monastero
LDCQ - Qualificazione	benedettino femminile
LDCN - Denominazione	Monastero di S. Niccolò di Cafaggio ora Galleria dell'Accademia
LDCC - Complesso monumentale di appartenenza	chiesa e monastero di S. Niccolò di Cafaggio
LDCU - Denominazione spazio viabilistico	via Ricasoli, 58/60
LDCM - Denominazione raccolta	Galleria dell'Accademia
LDCS - Specifiche	deposito

UB - UBICAZIONE E DATI PATRIMONIALI

UBO - Ubicazione originaria	SC
INV - INVENTARIO DI MUSEO O SOPRINTENDENZA	
INVN - Numero	n. 212
INVD - Data	1988
STI - STIMA	

LA - ALTRE LOCALIZZAZIONI GEOGRAFICO-AMMINISTRATIVE

TCL - Tipo di localizzazione	luogo di provenienza
PRV - LOCALIZZAZIONE GEOGRAFICO-AMMINISTRATIVA	
PRVS - Stato	ITALIA
PRVR - Regione	Toscana
PRVP - Provincia	FI
PRVC - Comune	Firenze

PRC - COLLOCAZIONE SPECIFICA

PRCT - Tipologia	conservatorio
PRCQ - Qualificazione	statale di musica
PRCD - Denominazione	Conservatorio di Musica I. Cherubini
PRCC - Complesso monumentale di appartenenza	Monastero di S. Niccolò di Cafaggio
PRD - DATA	
PRDI - Data ingresso	1863
PRDU - Data uscita	1996

DT - CRONOLOGIA

DTZ - CRONOLOGIA GENERICA

DTZG - Secolo	sec. XIX
DTZS - Frazione di secolo	metà

DTS - CRONOLOGIA SPECIFICA

DTSI - Da	1840
DTSV - Validita'	post
DTSF - A	1860
DTSL - Validita'	ca
DTM - Motivazione cronologia	documentazione

AU - DEFINIZIONE CULTURALE**ATB - AMBITO CULTURALE**

ATBD - Denominazione	produzione italiana (?)
ATBM - Motivazione dell'attribuzione	analisi stilistica

MT - DATI TECNICI

MTC - Materia e tecnica	bronzo/ forgiatura
MTC - Materia e tecnica	legno/ tornitura
MTC - Materia e tecnica	ferro/ battitura

MIS - MISURE

MISU - Unita'	cm
MISA - Altezza	545
MISL - Larghezza	360

CO - CONSERVAZIONE**STC - STATO DI CONSERVAZIONE**

STCC - Stato di conservazione	buono
STCS - Indicazioni specifiche	Ossidazione lieve e diffusa. I nocciolini di ferro dei bubboli presentano tracce di ruggine.

DA - DATI ANALITICI**DES - DESCRIZIONE**

DESO - Indicazioni sull'oggetto	Lo strumento è costituito da un telaio di ferro di forma ovale, con l'asse maggiore disposto in verticale, alla cui sommità è fissata una maniglia di ferro con impugnatura di legno tornito. All'interno dell'ovale quattro cornici a forma di U, dello stesso ferro, con le basi rivolte al centro e connesse tra loro da quattro distanziatori sferici delimitano altrettanti riquadri. Il telaio ovale è inoltre ripartito da tre astine di ferro orizzontali ed equidistanti, quella centrale coincidente con l'asse minore, quella inferiore che silimita ad attraversare la U, come pure quella superiore, che è però idealmente prolungata da due corti spezzoni saldati all'interno del telaio ovale e rivolti specularmente verso l'asse maggiore. Le punte delle cornici a U e delle astine orizzontali sono inserite nei fori corrispondenti e ribattute all'uscita. Alle cornici e alle astine sono uniti bubboli (campanellini sferici) di bronzo, con nocciolini interni di ferro, di tre dimensioni differenti (grandi, medi e piccoli che producono note a distanza approssimativa di una terza). I bubboli sono appesi ad anellini di filo di ferro ottenuti inserendo e ribattendo le due estremità del filo in altrettanti fori praticati nelle cornici e nelle astine.
DESI - Codifica Iconclass	N.P.
DESS - Indicazioni sul soggetto	timpano
NSC - Notizie storico-critiche	Lo strumento è menzionato per la prima volta nell'Inventario del Magazzino del 1794. L'inventario dei Mobili di Palazzo Pitti del 1861 ne attesta la consegna al Regio Istituto Musicale.

TU - CONDIZIONE GIURIDICA E VINCOLI**CDG - CONDIZIONE GIURIDICA**

CDGG - Indicazione generica	proprietà Stato
------------------------------------	-----------------

**CDGS - Indicazione
specifica**

Ministero dell'Istruzione dell'Università e della Ricerca

DO - FONTI E DOCUMENTI DI RIFERIMENTO

FTA - DOCUMENTAZIONE FOTOGRAFICA

FTAX - Genere documentazione allegata

FTAP - Tipo fotografia b/n

FTAN - Codice identificativo SBAS FI 523428

FNT - FONTI E DOCUMENTI

FNTP - Tipo inventario

FNTT - Denominazione Inventario dei Mobiliare estimativo esistente nel R. Palazzo Pitti

FNTD - Data 1860

FNTN - Nome archivio SSPSAEPM FI/ Archivio storico della Guardaroba di Palazzo Pitti

FNTS - Posizione 3753

FNTI - Codice identificativo Mobili Pitti 1860

BIB - BIBLIOGRAFIA

BIBX - Genere bibliografia specifica

BIBA - Autore Gai V.

BIBD - Anno di edizione 1969

BIBH - Sigla per citazione 00004675

BIBN - V., pp., nn. p. 241, n. 195

BIB - BIBLIOGRAFIA

BIBX - Genere bibliografia specifica

BIBA - Autore Bargagna L.

BIBD - Anno di edizione 1911

BIBH - Sigla per citazione 00004679

BIBN - V., pp., nn. p. 43, n. 78

BIB - BIBLIOGRAFIA

BIBX - Genere bibliografia specifica

BIBA - Autore Musica Strumenti

BIBD - Anno di edizione 2001

BIBH - Sigla per citazione 00005765

BIBN - V., pp., nn. pp. 229-231, nn. 43-44

AD - ACCESSO AI DATI

ADS - SPECIFICHE DI ACCESSO AI DATI

ADSP - Profilo di accesso 1

ADSM - Motivazione scheda contenente dati liberamente accessibili

CM - COMPILAZIONE

CMP - COMPILAZIONE

CMPD - Data 2001

CMPN - Nome Rossi- Rognoni G.

**FUR - Funzionario
responsabile** Damiani G.

RVM - TRASCRIZIONE PER INFORMATIZZAZIONE

RVMD - Data	2003
RVMN - Nome	Boschi B.
AGG - AGGIORNAMENTO - REVISIONE	
AGGD - Data	2006
AGGN - Nome	ARTPAST/ Bellini F.
AGGF - Funzionario responsabile	Damiani G.
AGG - AGGIORNAMENTO - REVISIONE	
AGGD - Data	2010
AGGN - Nome	Paolilli C./ Manco C.
AGGF - Funzionario responsabile	Sframeli M.