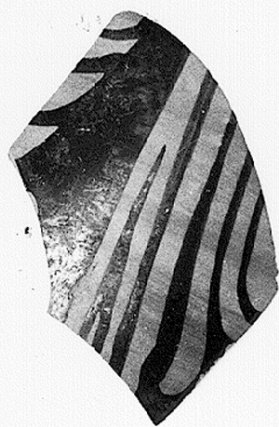


SCHEDA



19/00027911

CD - CODICI

TSK - Tipo Scheda	S
LIR - Livello ricerca	P
NCT - CODICE UNIVOCO	
NCTR - Codice regione	05
NCTN - Numero catalogo generale	00667079
ESC - Ente schedatore	S160
ECP - Ente competente	S160

OG - OGGETTO

OGT - OGGETTO

OGTD - Definizione	manifesto
OGTT - Tipologia	pubblicitario

SGT - SOGGETTO

SGTI - Identificazione	mura della città di Marostica e alberi di ciliegie
SGTP - Titolo proprio	Marostica
SGTL - Tipo titolo	dalla stampa

LC - LOCALIZZAZIONE GEOGRAFICA AMMINISTRATIVA

PVC - LOCALIZZAZIONE GEOGRAFICO-AMMINISTRATIVA ATTUALE

PVCS - Stato	ITALIA
PVCR - Regione	Veneto
PVCP - Provincia	TV
PVCC - Comune	Treviso

LDC - COLLOCAZIONE SPECIFICA

LDCN - Denominazione	ex scuola Giorgi
LDCU - Denominazione spazio viabilistico	via Sant'Ambrogio di Fiera, 60
LDCM - Denominazione raccolta	Raccolta Nando Salce

LDCS - Specifiche	10_A_h
UB - UBICAZIONE E DATI PATRIMONIALI	
INV - INVENTARIO DI MUSEO O DI SOPRINTENDENZA	
INVN - Numero	05234
INVD - Data	1968
DT - CRONOLOGIA	
DTZ - CRONOLOGIA GENERICA	
DTZG - Secolo	sec. XX
DTS - CRONOLOGIA SPECIFICA	
DTSI - Da	1948
DTSV - Validita'	ca
DTSF - A	1948/05/30
DTSL - Validita'	ante
DTM - Motivazione cronologia	iscrizione
AU - DEFINIZIONE CULTURALE	
AUT - AUTORE	
AUTM - Motivazione dell'attribuzione	firma
AUTN - Nome scelto	Chiletto Francesco Raffaele detto Chifra
AUTA - Dati anagrafici	1887/ 1976
AUTH - Sigla per citazione	S7000119
MT - DATI TECNICI	
MTC - Materia e tecnica	carta/ cromolitografia
MIS - MISURE	
MISU - Unita'	cm
MISA - Altezza	154
MISL - Larghezza	70
CO - CONSERVAZIONE	
STC - STATO DI CONSERVAZIONE	
STCC - Stato di conservazione	discreto
STCS - Indicazioni specifiche	presenza fascia di carta forata; residui di lavorazione sul verso; nastro adesivo alterato lungo i margini; pieghe; alcuni strappi lungo i margini
DA - DATI ANALITICI	
DES - DESCRIZIONE	
DESI - Codifica Iconclass	soggetto non rilevabile
DESS - Indicazioni sul soggetto	Lettura iconografica: cinta muraria; mura; alberi; vegetazione; ciliegie; cielo; nuvole. Categoria merceologica/ tipo evento: agricoltura; frutta; ciliegia; fiere; mostre; tempo libero; spettacolo; musica; concerto bandistico; concerto corale; manifestazioni. Nomi: XVI Sagra delle Ciliege; VI Mostra Interprovinciale delle Ciliege; Mostra Mandamentale del Prodotti delle Industrie; Castello Superiore; Piazza Scaligeri. Luoghi: Vicenza; Marostica; Bassano del Grappa.
ISR - ISCRIZIONI	
ISRC - Classe di	

appartenenza	pubblicitaria
ISRS - Tecnica di scrittura	a stampa
ISRT - Tipo di caratteri	maiuscolo
ISRP - Posizione	in alto e al centro
ISRI - Trascrizione	MAROSTICA// XVI.a SAGRA DELLE CILIEGE/ VI.a MOSTRA INTERPROVINCIALE delle CILIEGE/ 30 MAGGIO 1948
ISR - ISCRIZIONI	
ISRC - Classe di appartenenza	descrittiva
ISRS - Tecnica di scrittura	a stampa
ISRT - Tipo di caratteri	caratteri vari
ISRP - Posizione	in basso
ISRI - Trascrizione	PROGRAMMA/ Ore 10 Apertura Mostra Mandamentale dei Prodotti delle Industrie;/ Ore 11 Inaugurazione della Mostra Interprovinciale delle Ciliege;/ Ore 11.30 Apertura della Pesca di Beneficienza;/ Ore 16 Raduno Gruppi Escursionisti;/ Ore 16.30 Premiazione dei vincitori della Mostra delle Ciliege (Premi L. 100.000);/ Ore 17 Sfilata Carri allegorici e gruppi in costume (Premi L. 30.000);/ Ore 17.30 Concorso fisarmoniche (Premi L. 20.000);/ Canti caratteristici in piazza;/ Ore 21 Concerto bandistico./ Manifestazioni popolari al Castello superiore con servizio automobilistico./ Illuminazione dei Castelli e Piazza Scaligeri. Illuminazione straordinaria delle vetrine./ Treni speciali da Vicenza, da Bassano e viceversa, l'ultima corsa dei quali partirà da Marostica/ verso la mezzanotte./ IL COMITATO
ISR - ISCRIZIONI	
ISRC - Classe di appartenenza	nota manoscritta
ISRS - Tecnica di scrittura	a matita
ISRT - Tipo di caratteri	numeri arabi
ISRP - Posizione	sul verso in alto
ISRI - Trascrizione	5234
STM - STEMMI, EMBLEMI, MARCHI	
STMC - Classe di appartenenza	timbro
STMQ - Qualificazione	di collezione
STMI - Identificazione	Raccolta Salce
STMU - Quantita'	1
STMP - Posizione	sul verso, in basso a sinistra
STMD - Descrizione	Rettangolare. All'interno: RACCOLTA SALCE/ INV e numero 5234 riportato a penna
STM - STEMMI, EMBLEMI, MARCHI	
STMC - Classe di appartenenza	stemma
STMQ - Qualificazione	civile
STMI - Identificazione	Città di Marostica
STMU - Quantita'	1
STMP - Posizione	al centro a destra

STMD - Descrizione	Scudo sormontato da corona e contenente leone che regge vessillo accanto a colle con castello; nella parte alta bandiera tricolore; ai lati dello scudo ramo di quercia e ramo d'alloro
STM - STEMMI, EMBLEMI, MARCHI	
STMC - Classe di appartenenza	logo
STMQ - Qualificazione	dell'autore
STMI - Identificazione	Francesco Raffaele Chiletto detto Chifra
STMU - Quantita'	1
STMP - Posizione	al centro a sinistra
STMD - Descrizione	CHI/ FRA, con C e I che proseguono sotto a racchiudere il logo dell'autore
TU - CONDIZIONE GIURIDICA E VINCOLI	
ACQ - ACQUISIZIONE	
ACQT - Tipo acquisizione	donazione
ACQN - Nome	Nando Salce
ACQD - Data acquisizione	1962
ACQL - Luogo acquisizione	Treviso
CDG - CONDIZIONE GIURIDICA	
CDGG - Indicazione generica	proprietà Stato
CDGS - Indicazione specifica	Soprintendenza BSAE VE BL PD e TV
CDGI - Indirizzo	Santa Croce 770 - Venezia
DO - FONTI E DOCUMENTI DI RIFERIMENTO	
FTA - DOCUMENTAZIONE FOTOGRAFICA	
FTAX - Genere	documentazione allegata
FTAP - Tipo	fotografia digitale (file)
FTAA - Autore	Baldin, Luigi
FTAD - Data	2014
FTAE - Ente proprietario	Soprintendenza BSAE VE BL PD e TV
FTAC - Collocazione	Archivio Fotografico SBSAE VE BL PD e TV
FTAN - Codice identificativo	05234_VE 45370
FTAF - Formato	TIFF
AD - ACCESSO AI DATI	
ADS - SPECIFICHE DI ACCESSO AI DATI	
ADSP - Profilo di accesso	1
ADSM - Motivazione	scheda contenente dati liberamente accessibili
CM - COMPILAZIONE	
CMP - COMPILAZIONE	
CMPD - Data	2015
CMPN - Nome	Bani, Alessandra
RSR - Referente scientifico	Mazza, Marta
RSR - Referente scientifico	Ricco, Antonello

**FUR - Funzionario
responsabile**

Majoli, Luca

AN - ANNOTAZIONI

OSS - Osservazioni

manifesto composto da due parti incollate orizzontalmente