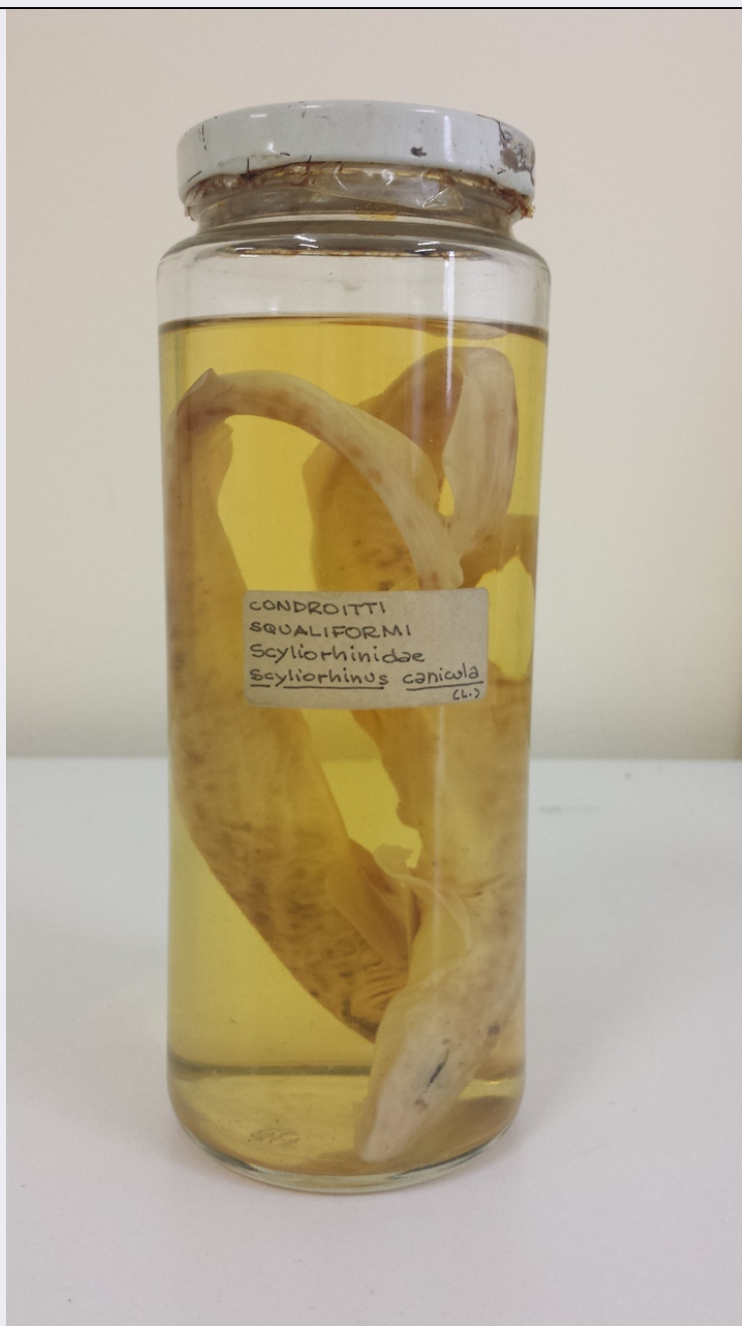


# SCHEDA



## CD - CODICI

TSK - Tipo scheda BNZ

LIR - Livello ricerca P

### NCT - CODICE UNIVOCO

NCTR - Codice regione 12

NCTN - Numero catalogo generale 01324086

ESC - Ente schedatore UNITUS

ECP - Ente competente S168

## OG - OGGETTO

### OGT - OGGETTO

OGTD - Definizione gattuccio

OGTV - Indentificazione esemplare

<b>OGTO - Tipologia contenitore</b>	barattolo di vetro
<b>OGTC - Denominazione collezione</b>	collezione di anatomia comparata
<b>SZ - SISTEMATICA - ZOOLOGIA</b>	
<b>SZS - SISTEMATICA</b>	
<b>SZSP - Phylum</b>	Chordata
<b>SZSB - Classe</b>	Chondrichthyes
<b>SZSO - Ordine</b>	Carcharhiniformes
<b>SZSF - Famiglia</b>	Scyliorhinidae
<b>SZSR - Genere</b>	Scyliorhinus
<b>SZSS - Specie</b>	Scyliorhinus canicula
<b>SZSD - Autore e anno specie</b>	Linnaeus, 1758
<b>SZE - CARTELLINI/ ETICHETTE</b>	
<b>SZET - Testo</b>	CONDROITTI SQUALIFORMI Scyliorhinidae Scyliorhinus canicula (L.)
<b>SZES - Supporto dati originali</b>	etichetta sul barattolo
<b>LC - LOCALIZZAZIONE GEOGRAFICO-AMMINISTRATIVA</b>	
<b>PVC - LOCALIZZAZIONE GEOGRAFICO-AMMINISTRATIVA ATTUALE</b>	
<b>PVCS - Stato</b>	ITALIA
<b>PVCR - Regione</b>	Lazio
<b>PVCP - Provincia</b>	VT
<b>PVCC - Comune</b>	Viterbo
<b>LDC - COLLOCAZIONE SPECIFICA</b>	
<b>AU - DEFINIZIONE CULTURALE/ PREPARAZIONE E TRATTAMENTI</b>	
<b>AUI - AUTORE/ RESPONSABILITA'</b>	
<b>AUIR - Ruolo</b>	preparatore
<b>AUIN - Autore</b>	Bellusio Andrea
<b>AUIA - Dati anagrafici/ Periodo di attivita'</b>	1989/ post
<b>AUIM - Motivazione dell'attribuzione</b>	contesto
<b>AUID - Data intervento</b>	1989/ post
<b>DA - DATI ANALITICI</b>	
<b>DES - DESCRIZIONE</b>	
<b>DESO - Oggetto</b>	esemplare intero
	La Collezione di Anatomia comparata e Zoologia è stata iniziata nel 1989 grazie al lavoro del personale e degli studenti dell'Università della Tuscia. Ogni Anno Accademico si è arricchita di preparati anatomici di animali vertebrati e invertebrati. Il materiale è stato inizialmente selezionato e preparato ai fini didattici per gli studenti del corso di biologia, affinché potessero trasferire le conoscenze acquisite dal docente e dai libri alla pratica di laboratorio. Successivamente, data la quantità di materiale disponibile, si è pensato di destinarne una

**NSC - Notizie storico-critiche**

parte per l'allestimento di uno spazio museale. I materiali della Collezione provengono da scambi, campionamenti realizzati durante spedizioni scientifiche, donazioni da parte di musei, donazioni di studiosi. La Collezione comprende scheletri di vertebrati, animali impagliati, preparati in secco di invertebrati, vertebrati e invertebrati conservati in barattoli di vetro, oltre a modellini di organi e animali. La Collezione di Anatomia comparata e Zoologia fa parte del Sistema Museale di Ateneo dell'Università della Tuscia ([www.sma.unitus.it](http://www.sma.unitus.it)).

**CO - CONSERVAZIONE****STC - STATO DI CONSERVAZIONE****STCP - Riferimento alla parte**

esemplare intero

**STCT - Tipo di conservazione**

liquido

**STCE - Specifiche tipo di conservazione**

miscela alcool/formalina

**STCD - Data**

2014

**STCC - Stato di conservazione**

buono

**TU - CONDIZIONE GIURIDICA E VINCOLI****ACQ - ACQUISIZIONE****ACQT - Tipo acquisizione**

donazione

**CDG - CONDIZIONE GIURIDICA****CDGG - Indicazione generica**

proprietà Ente pubblico non territoriale

**DO - FONTI E DOCUMENTI DI RIFERIMENTO****FTA - DOCUMENTAZIONE FOTOGRAFICA****FTAX - Genere**

documentazione allegata

**FTAP - Tipo**

fotografia digitale (file)

**FTAA - Autore**

Calzetta, Gabriele

**FTAD - Data**

2014/09/15

**FTAN - Codice identificativo**

UTUCACZ00028

**BSE - BIBLIOGRAFIA SU SUPPORTO ELETTRONICO****BSEX - Genere**

bibliografia di confronto

**BSES - Tipo di supporto**

risorsa elettronica con accesso remoto

**BSEI - Indirizzo di rete**

[http://it.wikipedia.org/wiki/Scyliorhinus\\_canicula](http://it.wikipedia.org/wiki/Scyliorhinus_canicula)

**AD - ACCESSO AI DATI****ADS - SPECIFICHE DI ACCESSO AI DATI****ADSP - Profilo di accesso**

3

**ADSM - Motivazione**

scheda di bene non adeguatamente sorvegliabile

**CM - COMPILAZIONE****CMP - COMPILAZIONE****CMPD - Data**

2014

**CMPN - Nome**

Guidetti, Giulia

**CMPN - Nome**

Vacanti, Salvatore

**RSR - Referente scientifico**

Romano, Nicla

