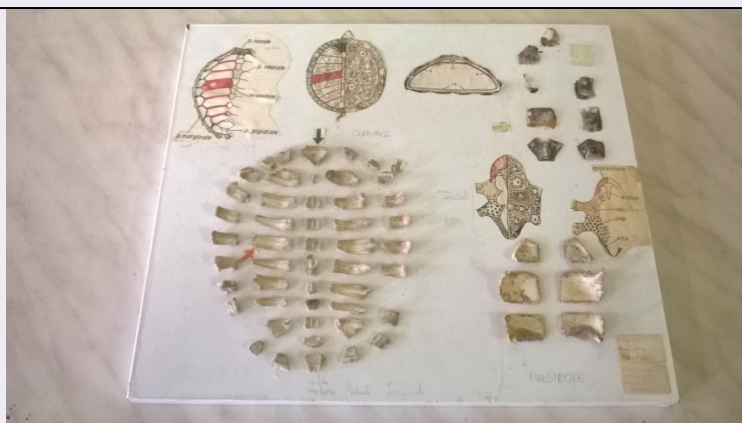


SCHEDA



CD - CODICI

TSK - Tipo scheda	BNZ
LIR - Livello ricerca	P
NCT - CODICE UNIVOCO	
NCTR - Codice regione	12
NCTN - Numero catalogo generale	01324100
ESC - Ente schedatore	UNITUS
ECP - Ente competente	S168

OG - OGGETTO

OGT - OGGETTO	
OGTD - Definizione	tartaruga
OGTV - Indentificazione	esemplare
OGTC - Denominazione collezione	collezione di anatomia comparata

SZ - SISTEMATICA - ZOOLOGIA

SZS - SISTEMATICA	
SZSP - Phylum	Chordata
SZSB - Classe	Reptilia
SZSO - Ordine	Testudines

LC - LOCALIZZAZIONE GEOGRAFICO-AMMINISTRATIVA

PVC - LOCALIZZAZIONE GEOGRAFICO-AMMINISTRATIVA ATTUALE	
PVCS - Stato	ITALIA
PVCR - Regione	Lazio
PVCP - Provincia	VT
PVCC - Comune	Viterbo
LDC - COLLOCAZIONE SPECIFICA	

DA - DATI ANALITICI

DES - DESCRIZIONE	
DESO - Oggetto	scheletro fissato su una base; presenta un apparato didascalico per l'identificazione delle diverse parti.

NSC - Notizie storico-critiche

La Collezione di Anatomia comparata e Zoologia è stata iniziata nel 1989 grazie al lavoro del personale e degli studenti dell'Università della Tuscia. Ogni Anno Accademico si è arricchita di preparati anatomici di animali vertebrati e invertebrati. Il materiale è stato inizialmente selezionato e preparato ai fini didattici per gli studenti del corso di biologia, affinché potessero trasferire le conoscenze acquisite dal docente e dai libri alla pratica di laboratorio. Successivamente, data la quantità di materiale disponibile, si è pensato di destinarne una parte per l'allestimento di uno spazio museale. I materiali della Collezione provengono da scambi, campionamenti realizzati durante spedizioni scientifiche, donazioni da parte di musei, donazioni di studiosi. La Collezione comprende scheletri di vertebrati, animali impagliati, preparati in secco di invertebrati, vertebrati e invertebrati conservati in barattoli di vetro, oltre a modellini di organi e animali. La Collezione di Anatomia comparata e Zoologia fa parte del Sistema Museale di Ateneo dell'Università della Tuscia (www.sma.unitus.it).

CO - CONSERVAZIONE**STC - STATO DI CONSERVAZIONE**

STCP - Riferimento alla parte	scheletro
STCT - Tipo di conservazione	secco
STCD - Data	2014
STCC - Stato di conservazione	buono

TU - CONDIZIONE GIURIDICA E VINCOLI**CDG - CONDIZIONE GIURIDICA**

CDGG - Indicazione generica	proprietà Ente pubblico non territoriale
------------------------------------	--

DO - FONTI E DOCUMENTI DI RIFERIMENTO**FTA - DOCUMENTAZIONE FOTOGRAFICA**

FTAX - Genere	documentazione allegata
FTAP - Tipo	fotografia digitale (file)
FTAA - Autore	Vacanti, Salvatore
FTAD - Data	2014/07/23
FTAN - Codice identificativo	UTUCACZ00042

BSE - BIBLIOGRAFIA SU SUPPORTO ELETTRONICO

BSEX - Genere	bibliografia di confronto
BSES - Tipo di supporto	risorsa elettronica con accesso remoto
BSEI - Indirizzo di rete	http://it.wikipedia.org/wiki/Testudines

AD - ACCESSO AI DATI**ADS - SPECIFICHE DI ACCESSO AI DATI**

ADSP - Profilo di accesso	3
ADSM - Motivazione	scheda di bene non adeguatamente sorvegliabile

CM - COMPILAZIONE**CMP - COMPILAZIONE**

CMPD - Data	2014
--------------------	------

CMPN - Nome	Guidetti, Giulia
CMPN - Nome	Vacanti, Salvatore
RSR - Referente scientifico	Romano, Nicla
FUR - Funzionario responsabile	Acconci, Alessandra
AN - ANNOTAZIONI	