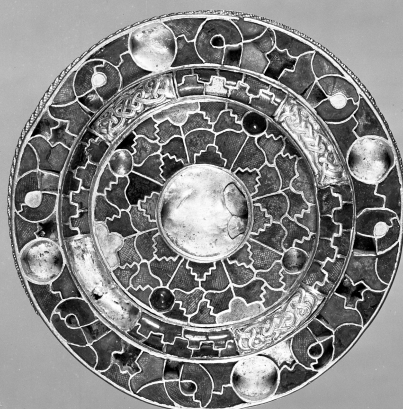


SCHEDA



CD - CODICI

TSK - Tipo Scheda OA

LIR - Livello ricerca P

NCT - CODICE UNIVOCO

NCTR - Codice regione 11

NCTN - Numero catalogo generale 00245091

NCTS - Suffisso numero catalogo generale A

ESC - Ente schedatore S70

ECP - Ente competente S70

EPR - Ente proponente S70

RV - RELAZIONI

RVE - STRUTTURA COMPLESSA

RVEL - Livello 13

RVER - Codice bene radice 1100245091 A

RVES - Codice bene componente 1100245091

OG - OGGETTO

OGT - OGGETTO

OGTD - Definizione dipinto

SGT - SOGGETTO

SGTI - Identificazione stazione XIII: Gesù deposto dalla croce

LC - LOCALIZZAZIONE GEOGRAFICO-AMMINISTRATIVA

PVC - LOCALIZZAZIONE GEOGRAFICO-AMMINISTRATIVA ATTUALE

PVCS - Stato ITALIA

PVCR - Regione Marche

PVCP - Provincia FM

PVCC - Comune Fermo

PVCL - Localita'	FERMO
LDC - COLLOCAZIONE SPECIFICA	
LDCT - Tipologia	chiesa
LDCQ - Qualificazione	collegiata
LDCN - Denominazione	Chiesa di S. Michele Arcangelo
DT - CRONOLOGIA	
DTZ - CRONOLOGIA GENERICA	
DTZG - Secolo	sec. XVIII
DTZS - Frazione di secolo	ultimo quarto
DTS - CRONOLOGIA SPECIFICA	
DTSI - Da	1775
DTSF - A	1799
DTM - Motivazione cronologia	analisi stilistica
AU - DEFINIZIONE CULTURALE	
AUT - AUTORE	
AUTS - Riferimento all'autore	attribuito
AUTR - Riferimento all'intervento	pittore
AUTM - Motivazione dell'attribuzione	analisi stilistica
AUTN - Nome scelto	Ricci Alessandro
AUTA - Dati anagrafici	1749/ 1829
AUTH - Sigla per citazione	10008901
MT - DATI TECNICI	
MTC - Materia e tecnica	tela/ pittura a olio
MIS - MISURE	
MISU - Unita'	cm
MISA - Altezza	42
MISL - Larghezza	38
CO - CONSERVAZIONE	
STC - STATO DI CONSERVAZIONE	
STCC - Stato di conservazione	cattivo
STCS - Indicazioni specifiche	lacune nel colore, macchie di umidità
DA - DATI ANALITICI	
DES - DESCRIZIONE	
DESO - Indicazioni sull'oggetto	stazione XIII: Gesù deposto dalla croce
DESI - Codifica Iconclass	NR
DESS - Indicazioni sul soggetto	Soggetti sacri: Nuovo Testamento. Personaggi: Cristo; Madonna; Santa Maria Maddalena; San Giovanni evangelista; pie donne. Paesaggio. Oggetti: croce. Attributi: (Cristo) corona di spine.

NSC - Notizie storico-critiche	Dipinti che potrebbero essere attribuiti al fermano Alessandro Ricci. Membro della famosa famiglia di artisti ha lasciato molte opere nella città e nel circondario. Per meglio comprovare l'attribuzione si confronti la tela della Stazione XIII, raffigurante la Deposizione, con un dipinto dello stesso tema a Mogliano (MC), nella Chiesa di S. Marco in Piazza.
TU - CONDIZIONE GIURIDICA E VINCOLI	
CDG - CONDIZIONE GIURIDICA	
CDGG - Indicazione generica	proprietà Ente religioso cattolico
DO - FONTI E DOCUMENTI DI RIFERIMENTO	
FTA - DOCUMENTAZIONE FOTOGRAFICA	
FTAX - Genere	documentazione allegata
FTAP - Tipo	(fotografia b/n)
FTAE - Ente proprietario	S70
FTAN - Codice identificativo	SBSAE Urbino 107505-H
AD - ACCESSO AI DATI	
ADS - SPECIFICHE DI ACCESSO AI DATI	
ADSP - Profilo di accesso	2
ADSM - Motivazione	scheda di bene non adeguatamente sorvegliabile
CM - COMPILAZIONE	
CMP - COMPILAZIONE	
CMPD - Data	1985
CMPN - Nome	Lucatelli, Lucilla Anna
FUR - Funzionario responsabile	Caldari, Maria Claudia
RVM - TRASCRIZIONE PER INFORMATIZZAZIONE	
RVMD - Data	2014
RVMN - Nome	Bartolucci, Sara
AGG - AGGIORNAMENTO - REVISIONE	
AGGD - Data	2014
AGGN - Nome	Bartolucci, Sara
AGGE - Ente	S70
AGGR - Referente scientifico	Bernardini, Claudia
AGGF - Funzionario responsabile	Bernardini, Claudia