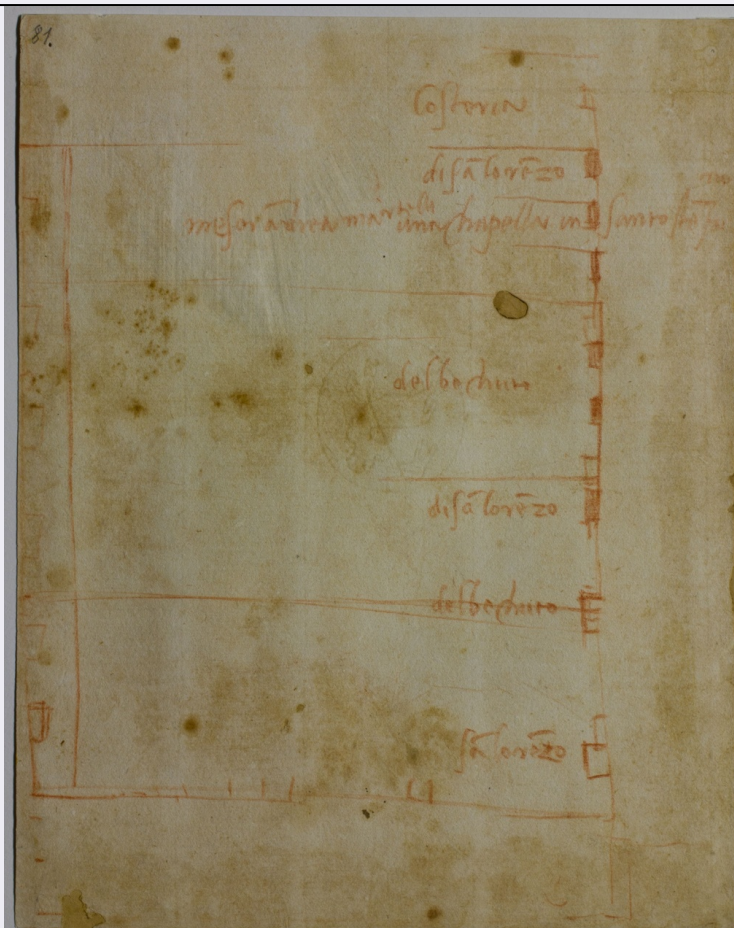


# SCHEDA



## CD - CODICI

TSK - Tipo Scheda	D
LIR - Livello ricerca	P
NCT - CODICE UNIVOCO	
NCTR - Codice regione	09
NCTN - Numero catalogo generale	00747340
ESC - Ente schedatore	S156
ECP - Ente competente	S156

## OG - OGGETTO

OGT - OGGETTO	
OGTD - Definizione	disegno
SGT - SOGGETTO	
SGTI - Identificazione	pianta dei beni situati tra il borgo e la piazza di S. Lorenzo a Firenze

## LC - LOCALIZZAZIONE GEOGRAFICO-AMMINISTRATIVA

### PVC - LOCALIZZAZIONE GEOGRAFICO-AMMINISTRATIVA ATTUALE

PVCS - Stato	ITALIA
PVCR - Regione	Toscana
PVCP - Provincia	FI
PVCC - Comune	Firenze

### LDC - COLLOCAZIONE SPECIFICA

<b>LDCT - Tipologia</b>	palazzo
<b>LDCQ - Qualificazione</b>	museo
<b>LDCN - Denominazione</b>	Casa Buonarroti
<b>UB - UBICAZIONE E DATI PATRIMONIALI</b>	
<b>UBO - Ubicazione originaria</b>	OR
<b>INV - INVENTARIO DI MUSEO O SOPRINTENDENZA</b>	
<b>INVN - Numero</b>	Inventario degli oggetti d'arte 81 A
<b>INVD - Data</b>	1981-1982
<b>DT - CRONOLOGIA</b>	
<b>DTZ - CRONOLOGIA GENERICA</b>	
<b>DTZG - Secolo</b>	sec. XVI
<b>DTS - CRONOLOGIA SPECIFICA</b>	
<b>DTSI - Da</b>	1524
<b>DTSV - Validita'</b>	post
<b>DTSE - A</b>	1534
<b>DTSL - Validita'</b>	ante
<b>DTM - Motivazione cronologia</b>	bibliografia
<b>AU - DEFINIZIONE CULTURALE</b>	
<b>AUT - AUTORE</b>	
<b>AUTR - Riferimento all'intervento</b>	disegnatore
<b>AUTM - Motivazione dell'attribuzione</b>	bibliografia
<b>AUTN - Nome scelto</b>	Buonarroti Michelangelo
<b>AUTA - Dati anagrafici</b>	1475/ 1564
<b>AUTH - Sigla per citazione</b>	00000736
<b>MT - DATI TECNICI</b>	
<b>MTC - Materia e tecnica</b>	carta/ matita rossa
<b>MIS - MISURE</b>	
<b>MISU - Unita'</b>	mm
<b>MISA - Altezza</b>	257
<b>MISL - Larghezza</b>	203
<b>FIL - Filigrana</b>	Briquet 49
<b>CO - CONSERVAZIONE</b>	
<b>STC - STATO DI CONSERVAZIONE</b>	
<b>STCC - Stato di conservazione</b>	discreto
<b>STCS - Indicazioni specifiche</b>	Controfondato.
<b>DA - DATI ANALITICI</b>	
<b>DES - DESCRIZIONE</b>	
<b>DESO - Indicazioni sull'oggetto</b>	n.p.
<b>DESI - Codifica Iconclass</b>	48 C 1

DESS - Indicazioni sul soggetto	Planimetrie.
<b>ISR - ISCRIZIONI</b>	
ISRC - Classe di appartenenza	documentaria
ISRS - Tecnica di scrittura	a matita
ISRT - Tipo di caratteri	numeri arabi
ISRP - Posizione	in alto a sinistra
ISRI - Trascrizione	81
<b>ISR - ISCRIZIONI</b>	
ISRC - Classe di appartenenza	documentaria
ISRS - Tecnica di scrittura	a matita rossa
ISRT - Tipo di caratteri	corsivo
ISRP - Posizione	margine destra
ISRA - Autore	Michelangelo Buonarroti
ISRI - Trascrizione	l'osteria/ di San Lorenzo/ messer Andrea Martelli/ una chapella in Santo Stefano/ del Bechuto/ di San Lorenzo/ de Bechuto/ San Lorenzo
NSC - Notizie storico-critiche	Il foglio è stato messo in relazione alla richiesta scritta a Michelangelo nel febbraio del 1524 d'indicare i beni fra piazza e borgo San Lorenzo, per poter stabilire un'ubicazione della Biblioteca Laurenziana che non costringesse alla distruzione di ambienti del convento. In quella stessa lettera, si fa menzione anche della volontà del papa Clemente VII sì di risarcire i religiosi di San Lorenzo per quelle case e botteghe di loro proprietà che sarebbe stato necessario demolire per consentire la costruzione della nuova architettura.
<b>TU - CONDIZIONE GIURIDICA E VINCOLI</b>	
<b>ACQ - ACQUISIZIONE</b>	
ACQT - Tipo acquisizione	eredità
<b>CDG - CONDIZIONE GIURIDICA</b>	
CDGG - Indicazione generica	proprietà privata
<b>DO - FONTI E DOCUMENTI DI RIFERIMENTO</b>	
<b>FTA - DOCUMENTAZIONE FOTOGRAFICA</b>	
FTAX - Genere	documentazione allegata
FTAP - Tipo	fotografia digitale
FTAN - Codice identificativo	SSPSAEPM FI 16990UC
<b>FNT - FONTI E DOCUMENTI</b>	
FNTP - Tipo	inventario
FNTA - Autore	Fausta Squellati Brizio
FNTD - Data	1981-1982
<b>BIB - BIBLIOGRAFIA</b>	
BIBX - Genere	bibliografia specifica
BIBA - Autore	Barocchi P.
BIBD - Anno di edizione	1962
BIBH - Sigla per citazione	00003325

<b>BIBI - V., tavv., figg.</b>	V. I, n. 77
<b>BIB - BIBLIOGRAFIA</b>	
<b>BIBX - Genere</b>	bibliografia specifica
<b>BIBA - Autore</b>	De Tolnay C./ Salmi M.
<b>BIBD - Anno di edizione</b>	1975-
<b>BIBH - Sigla per citazione</b>	00001724
<b>BIBI - V., tavv., figg.</b>	V. IV, n. 543
<b>BIB - BIBLIOGRAFIA</b>	
<b>BIBX - Genere</b>	bibliografia specifica
<b>BIBA - Autore</b>	Berti L.
<b>BIBD - Anno di edizione</b>	1985
<b>BIBH - Sigla per citazione</b>	00016432
<b>BIBN - V., pp., nn.</b>	p. 133
<b>BIB - BIBLIOGRAFIA</b>	
<b>BIBX - Genere</b>	bibliografia specifica
<b>BIBA - Autore</b>	Ruschi P.
<b>BIBD - Anno di edizione</b>	2011
<b>BIBH - Sigla per citazione</b>	00016456
<b>BIBN - V., pp., nn.</b>	p. 79, p. 208
<b>MST - MOSTRE</b>	
<b>MSTT - Titolo</b>	Michelangelo architetto nei disegni di Casa Buonarroti
<b>MSTL - Luogo</b>	Milano
<b>MSTD - Data</b>	2011
<b>AD - ACCESSO AI DATI</b>	
<b>ADS - SPECIFICHE DI ACCESSO AI DATI</b>	
<b>ADSP - Profilo di accesso</b>	2
<b>ADSM - Motivazione</b>	scheda di bene di proprietà privata
<b>CM - COMPILAZIONE</b>	
<b>CMP - COMPILAZIONE</b>	
<b>CMPD - Data</b>	2012
<b>CMPN - Nome</b>	Cecchi F.
<b>FUR - Funzionario responsabile</b>	Sframeli M.
<b>FUR - Funzionario responsabile</b>	Ragionieri P.