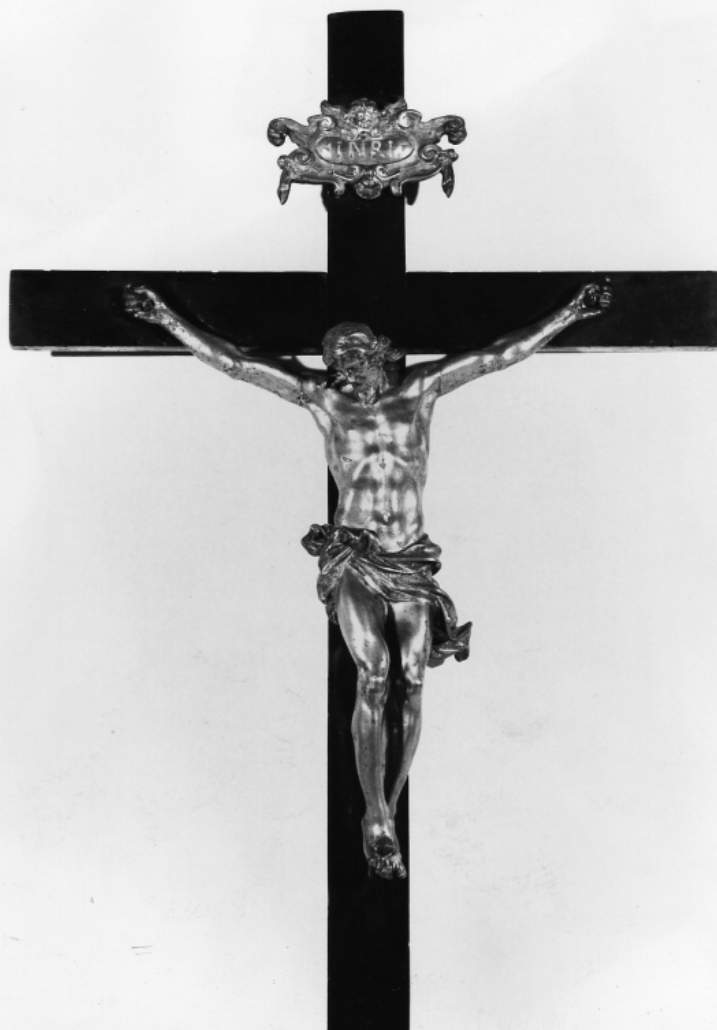


SCHEDA



CD - CODICI

TSK - Tipo Scheda OA

LIR - Livello ricerca C

NCT - CODICE UNIVOCO

NCTR - Codice regione 12

NCTN - Numero catalogo generale 00175200

ESC - Ente schedatore S170

ECP - Ente competente S170

OG - OGGETTO

OGT - OGGETTO

OGTD - Definizione crocifisso

LC - LOCALIZZAZIONE GEOGRAFICO-AMMINISTRATIVA

PVC - LOCALIZZAZIONE GEOGRAFICO-AMMINISTRATIVA ATTUALE

PVCS - Stato Italia

PVCR - Regione Lazio

PVCP - Provincia RM

PVCC - Comune Roma

LDC - COLLOCAZIONE

SPECIFICA**LA - ALTRE LOCALIZZAZIONI GEOGRAFICO-AMMINISTRATIVE****TCL - Tipo di localizzazione** luogo di provenienza**PRV - LOCALIZZAZIONE GEOGRAFICO-AMMINISTRATIVA****PRVS - Stato** ITALIA**PRVR - Regione** Lazio**PRVP - Provincia** RM**PRVC - Comune** Roma**PRC - COLLOCAZIONE SPECIFICA****DT - CRONOLOGIA****DTZ - CRONOLOGIA GENERICA****DTZG - Secolo** sec. XVII**DTS - CRONOLOGIA SPECIFICA****DTSI - Da** 1665**DTSF - A** 1670**DTM - Motivazione cronologia** analisi stilistica**AU - DEFINIZIONE CULTURALE****AUT - AUTORE****AUTS - Riferimento all'autore** attribuito**AUTM - Motivazione dell'attribuzione** analisi stilistica**AUTN - Nome scelto** Raggi Antonio**AUTA - Dati anagrafici** 1624/ 1686**AUTH - Sigla per citazione** 00000595**MT - DATI TECNICI****MTC - Materia e tecnica** bronzo/ doratura/ legno**MIS - MISURE****MISU - Unita'** cm**MISA - Altezza** 95**MISL - Larghezza** 49**MISV - Varie** Cristo 43x34**CO - CONSERVAZIONE****STC - STATO DI CONSERVAZIONE****STCC - Stato di conservazione** buono**DA - DATI ANALITICI****DES - DESCRIZIONE****DESO - Indicazioni sull'oggetto** La croce, in legno nero, ha in alto il cartiglio simile ad una pergamena accartocciata con una piccola testa di cherubino. Il Cristo morto ha la testa reclinata sulla destra. I piedi sono inchiodati uno sopra all'altro con un unico chiodo.**DESI - Codifica Iconclass** 73D6

DESS - Indicazioni sul soggetto	Personaggi: Cristo. Strumenti del martirio.
NSC - Notizie storico-critiche	Oggetto di raffinata fattura, prossimo ai modelli algardiani diffusi alla metà del sec. XVII, ma l'andatura della chioma e l'eleganza della figura rimandano a Bernini (di cui Raggi fu allievo).
TU - CONDIZIONE GIURIDICA E VINCOLI	
CDG - CONDIZIONE GIURIDICA	
CDGG - Indicazione generica	proprietà Ente religioso cattolico
DO - FONTI E DOCUMENTI DI RIFERIMENTO	
FTA - DOCUMENTAZIONE FOTOGRAFICA	
FTAX - Genere	documentazione allegata
FTAP - Tipo	fotografia b/n
FTAN - Codice identificativo	SBAS RM 104021
BIB - BIBLIOGRAFIA	
BIBX - Genere	bibliografia specifica
BIBA - Autore	Museo arte
BIBD - Anno di edizione	2002
BIBH - Sigla per citazione	00005679
BIBN - V., pp., nn.	pp. 72-73
BIBI - V., tavv., figg.	cat. 8
AD - ACCESSO AI DATI	
ADS - SPECIFICHE DI ACCESSO AI DATI	
ADSP - Profilo di accesso	3
ADSM - Motivazione	scheda di bene non adeguatamente sorvegliabile
CM - COMPILAZIONE	
CMP - COMPILAZIONE	
CMPD - Data	1984
CMPN - Nome	Pedroli M.
FUR - Funzionario responsabile	Pedrocchi A. M.
RVM - TRASCRIZIONE PER INFORMATIZZAZIONE	
RVMD - Data	2005
RVMN - Nome	ARTPAST/ Aloisi P.
AGG - AGGIORNAMENTO - REVISIONE	
AGGD - Data	2005
AGGN - Nome	ARTPAST/ Aloisi P.
AGGF - Funzionario responsabile	.
AGG - AGGIORNAMENTO - REVISIONE	
AGGD - Data	2015
AGGN - Nome	Felici S.
AGGF - Funzionario responsabile	Calzona L.

