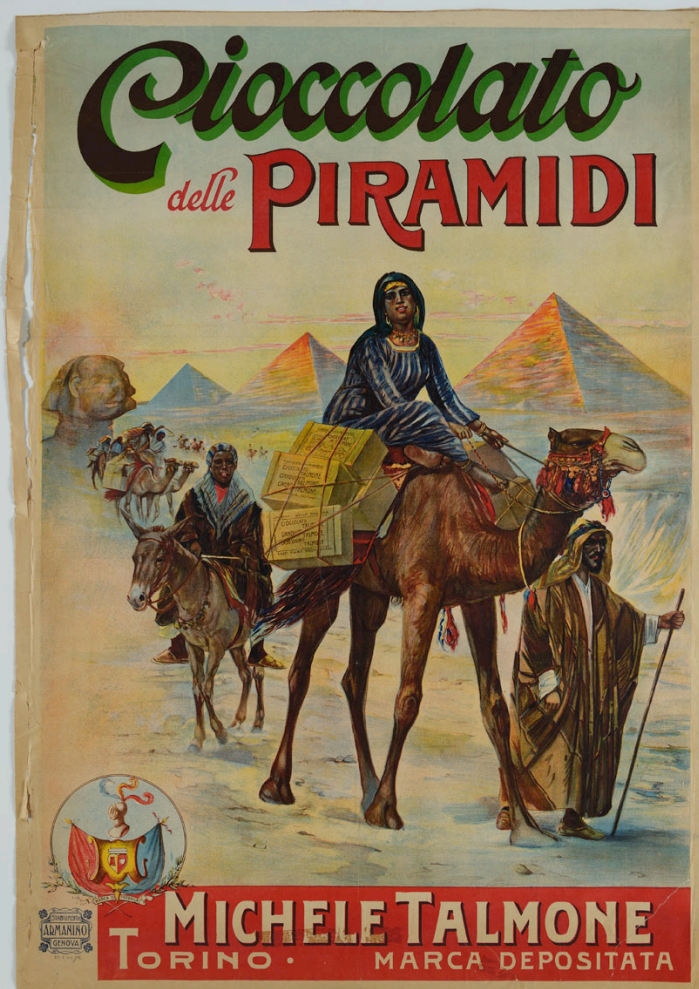


SCHEDA



CD - CODICI

TSK - Tipo Scheda S

LIR - Livello ricerca P

NCT - CODICE UNIVOCO

NCTR - Codice regione 05

NCTN - Numero catalogo generale 00665352

ESC - Ente schedatore S160

ECP - Ente competente S160

RV - RELAZIONI

ROZ - Altre relazioni 0500665352

OG - OGGETTO

OGT - OGGETTO

OGTD - Definizione manifesto

OGTT - Tipologia pubblicitario

SGT - SOGGETTO

SGTI - Identificazione carovana con dromedari, asino e piramidi sullo sfondo

SGTP - Titolo proprio	Cioccolato delle Piramidi
SGTL - Tipo titolo	dalla stampa
LC - LOCALIZZAZIONE GEOGRAFICA AMMINISTRATIVA	
PVC - LOCALIZZAZIONE GEOGRAFICO-AMMINISTRATIVA ATTUALE	
PVCS - Stato	ITALIA
PVCR - Regione	Veneto
PVCP - Provincia	TV
PVCC - Comune	Treviso
LDC - COLLOCAZIONE SPECIFICA	
LDCN - Denominazione	ex scuola Giorgi
LDCU - Denominazione spazio viabilistico	via Sant'Ambrogio di Fiera, 60
LDCM - Denominazione raccolta	Raccolta Nando Salce
LDCS - Specifiche	9_A_e
UB - UBICAZIONE E DATI PATRIMONIALI	
INV - INVENTARIO DI MUSEO O DI SOPRINTENDENZA	
INVN - Numero	01168
INVD - Data	1968
DT - CRONOLOGIA	
DTZ - CRONOLOGIA GENERICA	
DTZG - Secolo	sec. XX
DTS - CRONOLOGIA SPECIFICA	
DTSI - Da	1902
DTSF - A	1902
DTM - Motivazione cronologia	iscrizione
AU - DEFINIZIONE CULTURALE	
AUT - AUTORE	
AUTR - Riferimento all'intervento	inventore
AUTM - Motivazione dell'attribuzione	confronto
AUTN - Nome scelto	Rossi Alberto
AUTA - Dati anagrafici	1858/ 1936
AUTH - Sigla per citazione	S1000030
EDT - EDITORI STAMPATORI	
EDTN - Nome	Stabilimento Armanino
EDTR - Ruolo	stampatore
EDTL - Luogo di edizione	Genova
MT - DATI TECNICI	
MTC - Materia e tecnica	carta/ cromolitografia
MIS - MISURE	
MISU - Unita'	cm

MISA - Altezza	150
MISL - Larghezza	105.7
CO - CONSERVAZIONE	
STC - STATO DI CONSERVAZIONE	
STCC - Stato di conservazione	cattivo
STCS - Indicazioni specifiche	Macchie, pieghe, strappi risarciti con nastro adesivo sul verso. Profonda lacerazione sul margine sinistro. Sul verso nastro adesivo posto a rinforzare i margini, la cui colla è passata sul recto.
DA - DATI ANALITICI	
DES - DESCRIZIONE	
DESI - Codifica Iconclass	soggetto non rilevabile
DESS - Indicazioni sul soggetto	Lettura iconografica: figure maschili; cammelliere; figura femminile; dromedari; asino; casse; piramidi; sfinge. Categoria merceologica/ tipo evento: industria alimentare; cacao; cacao in polvere; cioccolato; cioccolatini. Nomi: Cioccolato delle Piramidi; Michele Talmone. Luoghi: Torino; Egitto; Il Cairo; Giza.
ISR - ISCRIZIONI	
ISRC - Classe di appartenenza	pubblicitaria
ISRS - Tecnica di scrittura	a stampa
ISRT - Tipo di caratteri	caratteri vari
ISRP - Posizione	sopra e sotto l'immagine
ISRI - Trascrizione	Cioccolato/ delle PIRAMIDI/ MICHELE TALMONE/ TORINO - MARCA DEPOSITATA
ISR - ISCRIZIONI	
ISRC - Classe di appartenenza	pubblicitaria
ISRL - Lingua	lingue varie
ISRS - Tecnica di scrittura	a stampa
ISRT - Tipo di caratteri	capitale
ISRP - Posizione	sulle casse
ISRI - Trascrizione	CIOCCOLATO delle PIRAMIDI/ CHOCOLAT/ M. TALMONE// CIOCCOLATO delle PIRAMIDI/ CIOCCOLATO/ TALMONE/ GIANDUIOTTI/ TALMONE/ CACAO/ TALMONE/ CIOCCOLATO M. TALMONE// LONTANO DALLA MACC(...)INA/ CIOCCOLATO/ TALMONE/ GIANDUIOTTO/ TALMONE/ CACAO SOLUBILE/ TALMONE/ KEEP AWAY FROM (...)OILERS
ISR - ISCRIZIONI	
ISRC - Classe di appartenenza	documentaria
ISRS - Tecnica di scrittura	a penna
ISRT - Tipo di caratteri	caratteri vari
ISRP - Posizione	in basso a sinistra
ISRI - Trascrizione	22. 8. 902. FI
STM - STEMMI, EMBLEMI, MARCHI	
STMC - Classe di	

appartenenza	timbro
STMQ - Qualificazione	di collezione
STMI - Identificazione	Raccolta Salce
STMU - Quantita'	1
STMP - Posizione	sul verso in basso a sinistra
STMD - Descrizione	Rettangolare. All'interno: RACCOLTA SALCE/ INV e numero 1168 riportato a penna

STM - STEMMI, EMBLEMI, MARCHI

STMC - Classe di appartenenza	marchio
STMQ - Qualificazione	commerciale
STMI - Identificazione	Stabilimento Armanino
STMU - Quantita'	1
STMP - Posizione	in basso a sinistra
STMD - Descrizione	STABILIMENTO/ ARMANINO/ GENOVA entro tre rettangoli sovrapposti circondati da 4 quadrifogli

STM - STEMMI, EMBLEMI, MARCHI

STMC - Classe di appartenenza	marchio
STMQ - Qualificazione	commerciale
STMI - Identificazione	Michele Talmone
STMU - Quantita'	1
STMP - Posizione	in basso a sinistra
STMD - Descrizione	Circolare. All'interno stemma a cuore bipartito con torre e cuore accompagnato da bandiere e sormontato da elmo. In basso cartiglio con MARCA DI FABBRICA

NSC - Notizie storico-critiche

La storia di questa ditta inizia nel 1850 quando, Michele Talamone aprì a Torino, in Via Balbis il suo primo laboratorio. Nel giro di pochi anni la cioccolateria, grazie anche all'utilizzo di macchinari a vapore, assunse dimensioni industriali. Alla morte di Michele Talmone l'attività fu portata avanti con successo dai 5 figli. Nel 1924 nasce UNICA dalla fusione di 6 ditte: Michele Talmone, Moriondo e Gariglio, Fabbriche Riunite Galatine Biscuits e Affini, Dora Biscuit, Idea e Ferdinando Bonatti. L'attribuzione ad Alberto Rossi come inventore dell'immagine è desunta dal confronto con il manifesto inv. 1167.

TU - CONDIZIONE GIURIDICA E VINCOLI

ACQ - ACQUISIZIONE

ACQT - Tipo acquisizione	donazione
ACQN - Nome	Nando Salce
ACQD - Data acquisizione	1962
ACQL - Luogo acquisizione	Treviso

CDG - CONDIZIONE GIURIDICA

CDGG - Indicazione generica	proprietà Stato
CDGS - Indicazione specifica	Soprintendenza BSAE VE BL PD e TV

CDGI - Indirizzo

Santa Croce 770 - Venezia

DO - FONTI E DOCUMENTI DI RIFERIMENTO**FTA - DOCUMENTAZIONE FOTOGRAFICA****FTAX - Genere**

documentazione allegata

FTAP - Tipo

fotografia digitale (file)

FTAA - Autore

Baldin, Luigi

FTAD - Data

2014

FTAE - Ente proprietario

Soprintendenza BSAE VE BL PD e TV

FTAC - Collocazione

Archivio Fotografico SBSAE VE BL PD e TV

FTAN - Codice identificativo

01168_VE 43634

FTAF - Formato

TIFF

AD - ACCESSO AI DATI**ADS - SPECIFICHE DI ACCESSO AI DATI****ADSP - Profilo di accesso**

1

ADSM - Motivazione

scheda contenente dati liberamente accessibili

CM - COMPILAZIONE**CMP - COMPILAZIONE****CMPD - Data**

2014

CMPN - Nome

Dell'Ariceia, Antonella

RSR - Referente scientifico

Mazza, Marta

RSR - Referente scientifico

Ricco, Antonello

**FUR - Funzionario
responsabile**

Majoli, Luca