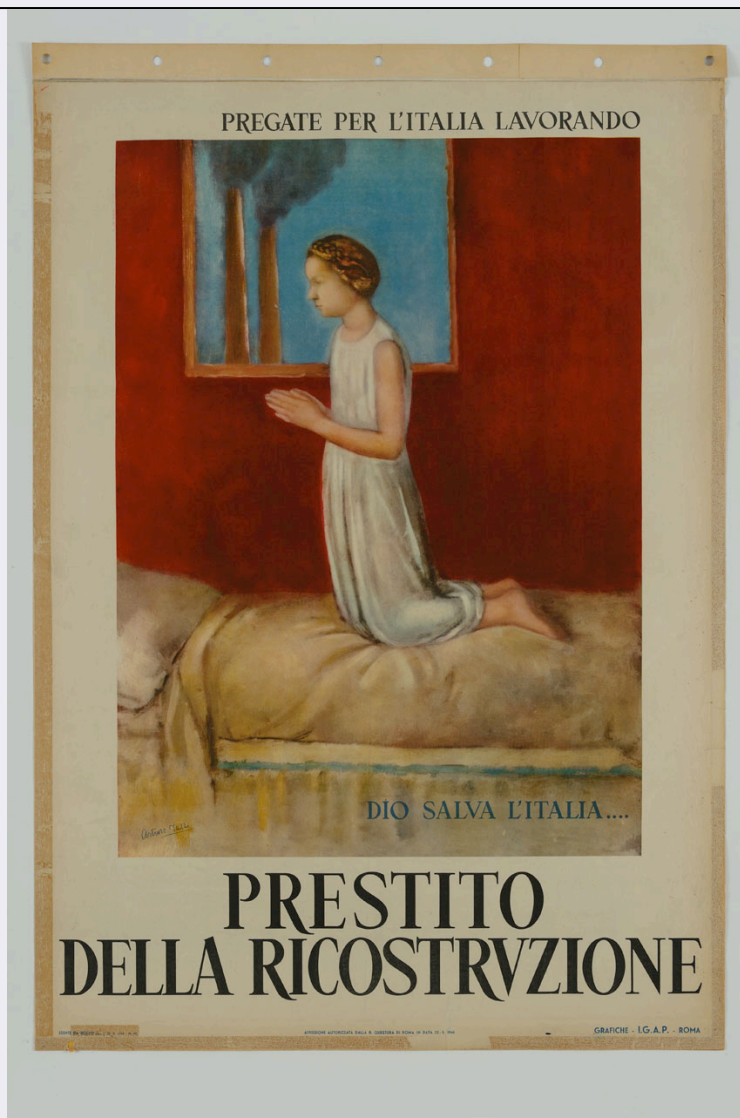


# SCHEDA



## CD - CODICI

TSK - Tipo Scheda S

LIR - Livello ricerca P

### NCT - CODICE UNIVOCO

NCTR - Codice regione 05

NCTN - Numero catalogo generale 00668734

ESC - Ente schedatore S160

ECP - Ente competente S160

## OG - OGGETTO

### OGT - OGGETTO

OGTD - Definizione manifesto

OGTT - Tipologia propagandistico

### SGT - SOGGETTO

SGTI - Identificazione fanciulla prega inginocchiata sul letto

SGTP - Titolo proprio Prestito della Ricostruzione

SGTL - Tipo titolo dalla stampa

**LC - LOCALIZZAZIONE GEOGRAFICA AMMINISTRATIVA****PVC - LOCALIZZAZIONE GEOGRAFICO-AMMINISTRATIVA ATTUALE**

PVCS - Stato	ITALIA
PVCR - Regione	Veneto
PVCP - Provincia	TV
PVCC - Comune	Treviso

**LDC - COLLOCAZIONE SPECIFICA**

LDCN - Denominazione	ex scuola Giorgi
LDCU - Denominazione spazio viabilistico	via Sant'Ambrogio di Fiera, 60
LDCM - Denominazione raccolta	Raccolta Nando Salce
LDCS - Specifiche	11_A_b

**UB - UBICAZIONE E DATI PATRIMONIALI****INV - INVENTARIO DI MUSEO O DI SOPRINTENDENZA**

INVN - Numero	10802
INVD - Data	1968

**DT - CRONOLOGIA****DTZ - CRONOLOGIA GENERICA**

DTZG - Secolo	sec. XX
---------------	---------

**DTS - CRONOLOGIA SPECIFICA**

DTSI - Da	1946
DTSF - A	1946
DTM - Motivazione cronologia	iscrizione

**AU - DEFINIZIONE CULTURALE****AUT - AUTORE**

AUTM - Motivazione dell'attribuzione	firma
AUTN - Nome scelto	Dazzi Arturo
AUTA - Dati anagrafici	1881/ 1966
AUTH - Sigla per citazione	S4000149

**EDT - EDITORI STAMPATORI**

EDTN - Nome	Grafiche I.G.A.P. - Impresa Generale Affissioni Pubblicità
EDTR - Ruolo	stampatore
EDTL - Luogo di edizione	Roma

**MT - DATI TECNICI**

MTC - Materia e tecnica	carta/ riproduzione fotomeccanica
-------------------------	-----------------------------------

**MIS - MISURE**

MISU - Unita'	cm
MISA - Altezza	139.8
MISL - Larghezza	99.7

**CO - CONSERVAZIONE****STC - STATO DI CONSERVAZIONE**

<b>STCC - Stato di conservazione</b>	discreto
<b>STCS - Indicazioni specifiche</b>	fascia di carta forata; nastro adesivo sul verso; adesivo passato sul recto; piccoli strappi lungo i margini
<b>DA - DATI ANALITICI</b>	
<b>DES - DESCRIZIONE</b>	
<b>DESI - Codifica Iconclass</b>	soggetto non rilevabile
<b>DESS - Indicazioni sul soggetto</b>	Lettura iconografica: interno; camera da letto; letto; finestra; alberi; figura femminile; fanciulla. Categoria merceologica/ tipo evento: guerra; Seconda Guerra Mondiale; attività finanziarie e assicurative; banche; prestito; informazione e comunicazione; propaganda patriottica. Nomi: Prestito della Ricostruzione; Dio. Luoghi: Italia.
<b>ISR - ISCRIZIONI</b>	
<b>ISRC - Classe di appartenenza</b>	indicazione di responsabilità
<b>ISRS - Tecnica di scrittura</b>	a stampa
<b>ISRT - Tipo di caratteri</b>	corsivo alto-basso
<b>ISRP - Posizione</b>	immagine, in basso a sinistra
<b>ISRI - Trascrizione</b>	Arturo Dazzi
<b>ISR - ISCRIZIONI</b>	
<b>ISRC - Classe di appartenenza</b>	indicazione di responsabilità
<b>ISRS - Tecnica di scrittura</b>	a stampa
<b>ISRT - Tipo di caratteri</b>	stampatello maiuscolo
<b>ISRP - Posizione</b>	margine inferiore, a destra
<b>ISRI - Trascrizione</b>	GRAFICHE - I.G.A.P. - ROMA
<b>ISR - ISCRIZIONI</b>	
<b>ISRC - Classe di appartenenza</b>	propagandistica
<b>ISRS - Tecnica di scrittura</b>	a stampa
<b>ISRT - Tipo di caratteri</b>	stampatello maiuscolo
<b>ISRP - Posizione</b>	in alto; in basso
<b>ISRI - Trascrizione</b>	PREGATE PER L'ITALIA LAVORANDO// DIO SALVA L'ITALIA....// PRESTITO/ DELLA RICOSTRZIONE
<b>ISR - ISCRIZIONI</b>	
<b>ISRC - Classe di appartenenza</b>	documentaria
<b>ISRS - Tecnica di scrittura</b>	a stampa
<b>ISRT - Tipo di caratteri</b>	stampatello maiuscolo
<b>ISRP - Posizione</b>	margine inferiore, a sinistra e al centro
<b>ISRI - Trascrizione</b>	ESENTE DA BOLLO (D. L. L. 22 - 2 - 1946 - N. 43)// AFFISSIONE AUTORIZZATA DALLA R. QUESTURA DI ROMA IN DATA 22 - 5 - 1946
<b>ISR - ISCRIZIONI</b>	
<b>ISRC - Classe di appartenenza</b>	documentaria

<b>ISRS - Tecnica di scrittura</b>	a matita
<b>ISRT - Tipo di caratteri</b>	numeri arabi
<b>ISRP - Posizione</b>	verso, in alto a sinistra, su fascia di carta applicata lungo il margine superiore
<b>ISRI - Trascrizione</b>	10802
<b>STM - STEMMI, EMBLEMI, MARCHI</b>	
<b>STMC - Classe di appartenenza</b>	timbro
<b>STMQ - Qualificazione</b>	di collezione
<b>STMI - Identificazione</b>	Raccolta Salce
<b>STMU - Quantita'</b>	1
<b>STMP - Posizione</b>	verso, in basso a sinistra
<b>STMD - Descrizione</b>	Rettangolare. All'interno: RACCOLTA SALCE/ INV e numero 10802 riportato a penna

## TU - CONDIZIONE GIURIDICA E VINCOLI

<b>ACQ - ACQUISIZIONE</b>	
<b>ACQT - Tipo acquisizione</b>	donazione
<b>ACQN - Nome</b>	Nando Salce
<b>ACQD - Data acquisizione</b>	1962
<b>ACQL - Luogo acquisizione</b>	Treviso

## CDG - CONDIZIONE GIURIDICA

<b>CDGG - Indicazione generica</b>	proprietà Stato
<b>CDGS - Indicazione specifica</b>	Soprintendenza BSAE VE BL PD e TV
<b>CDGI - Indirizzo</b>	Santa Croce 770 - Venezia

## DO - FONTI E DOCUMENTI DI RIFERIMENTO

### FTA - DOCUMENTAZIONE FOTOGRAFICA

<b>FTAX - Genere</b>	documentazione allegata
<b>FTAP - Tipo</b>	fotografia digitale (file)
<b>FTAA - Autore</b>	Baldin, Luigi
<b>FTAD - Data</b>	2014
<b>FTAE - Ente proprietario</b>	Soprintendenza BSAE VE BL PD e TV
<b>FTAC - Collocazione</b>	Archivio Fotografico SBSAE VE BL PD e TV
<b>FTAN - Codice identificativo</b>	10802_VE 47047
<b>FTAF - Formato</b>	TIFF

## AD - ACCESSO AI DATI

### ADS - SPECIFICHE DI ACCESSO AI DATI

<b>ADSP - Profilo di accesso</b>	1
<b>ADSM - Motivazione</b>	scheda contenente dati liberamente accessibili

## CM - COMPILAZIONE

### CMP - COMPILAZIONE

<b>CMPD - Data</b>	2014
<b>CMPN - Nome</b>	Sartor, Lucia

<b>RSR - Referente scientifico</b>	Mazza, Marta
<b>RSR - Referente scientifico</b>	Di Ruscio, Irene
<b>FUR - Funzionario responsabile</b>	Majoli, Luca