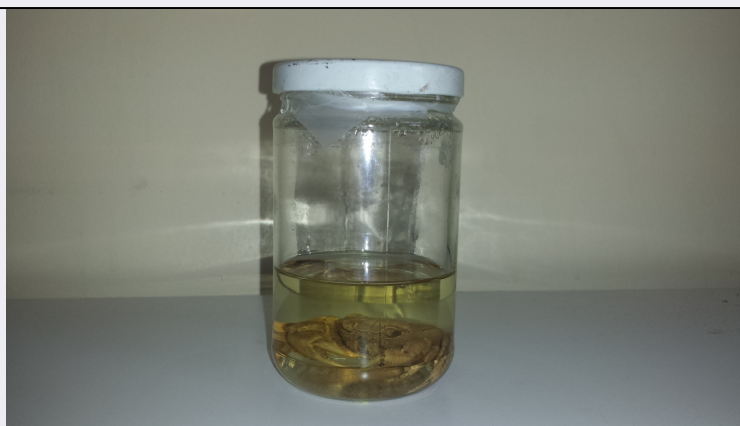


# SCHEDA



## CD - CODICI

TSK - Tipo scheda BNZ

LIR - Livello ricerca P

### NCT - CODICE UNIVOCO

NCTR - Codice regione 12

NCTN - Numero catalogo generale 01324122

ESC - Ente schedatore UNITUS

ECP - Ente competente S168

## OG - OGGETTO

### OGT - OGGETTO

OGTD - Definizione granchio ripario

OGTV - Indentificazione esemplare

OGTO - Tipologia contenitore barattolo di vetro

OGTC - Denominazione collezione collezione di zoologia

## SZ - SISTEMATICA - ZOOLOGIA

### SZS - SISTEMATICA

SZSP - Phylum Arthropoda

SZSB - Classe Malacostraca

SZSO - Ordine Decapoda

SZSF - Famiglia Portunidae

SZSR - Genere Carcinus

SZSS - Specie Carcinus maenas

SZSD - Autore e anno specie (Linnaeus, 1758)

### SZE - CARTELLINI/ ETICHETTE

SZET - Testo GRANCHIO RIPARIO

SZES - Supporto dati originali etichetta sul barattolo

## LC - LOCALIZZAZIONE GEOGRAFICO-AMMINISTRATIVA

### PVC - LOCALIZZAZIONE GEOGRAFICO-AMMINISTRATIVA ATTUALE

PVCS - Stato	ITALIA
PVCR - Regione	Lazio
PVCP - Provincia	VT
PVCC - Comune	Viterbo
LDC - COLLOCAZIONE SPECIFICA	
DA - DATI ANALITICI	
DES - DESCRIZIONE	
DESO - Oggetto	esemplare intero
NSC - Notizie storico-critiche	La Collezione di Anatomia comparata e Zoologia è stata iniziata nel 1989 grazie al lavoro del personale e degli studenti dell'Università della Tuscia. Ogni Anno Accademico si è arricchita di preparati anatomici di animali vertebrati e invertebrati. Il materiale è stato inizialmente selezionato e preparato ai fini didattici per gli studenti del corso di biologia, affinché potessero trasferire le conoscenze acquisite dal docente e dai libri alla pratica di laboratorio. Successivamente, data la quantità di materiale disponibile, si è pensato di destinarne una parte per l'allestimento di uno spazio museale. I materiali della Collezione provengono da scambi, campionamenti realizzati durante spedizioni scientifiche, donazioni da parte di musei, donazioni di studiosi. La Collezione comprende scheletri di vertebrati, animali impagliati, preparati in secco di invertebrati, vertebrati e invertebrati conservati in barattoli di vetro, oltre a modellini di organi e animali. La Collezione di Anatomia comparata e Zoologia fa parte del Sistema Museale di Ateneo dell'Università della Tuscia ( <a href="http://www.sma.unitus.it">www.sma.unitus.it</a> ).
CO - CONSERVAZIONE	
STC - STATO DI CONSERVAZIONE	
STCP - Riferimento alla parte	esemplare intero
STCT - Tipo di conservazione	liquido
STCE - Specifiche tipo di conservazione	miscela alcool/formalina
STCD - Data	2014
STCC - Stato di conservazione	buono
TU - CONDIZIONE GIURIDICA E VINCOLI	
CDG - CONDIZIONE GIURIDICA	
CDGG - Indicazione generica	proprietà Ente pubblico non territoriale
DO - FONTI E DOCUMENTI DI RIFERIMENTO	
FTA - DOCUMENTAZIONE FOTOGRAFICA	
FTAX - Genere	documentazione allegata
FTAP - Tipo	fotografia digitale (file)
FTAA - Autore	Calzetta, Gabriele
FTAD - Data	2014/09/15
FTAN - Codice identificativo	UTUCACZ00064
FTA - DOCUMENTAZIONE FOTOGRAFICA	

<b>FTAX - Genere</b>	documentazione allegata
<b>FTAP - Tipo</b>	fotografia digitale (file)
<b>FTAA - Autore</b>	Calzetta, Gabriele
<b>FTAD - Data</b>	2014/09/15
<b>BSE - BIBLIOGRAFIA SU SUPPORTO ELETTRONICO</b>	
<b>BSEX - Genere</b>	bibliografia di confronto
<b>BSES - Tipo di supporto</b>	risorsa elettronica con accesso remoto
<b>BSEI - Indirizzo di rete</b>	<a href="http://en.wikipedia.org/wiki/Carcinus_maenas">http://en.wikipedia.org/wiki/Carcinus_maenas</a>
<b>AD - ACCESSO AI DATI</b>	
<b>ADS - SPECIFICHE DI ACCESSO AI DATI</b>	
<b>ADSP - Profilo di accesso</b>	3
<b>ADSM - Motivazione</b>	scheda di bene non adeguatamente sorvegliabile
<b>CM - COMPILAZIONE</b>	
<b>CMP - COMPILAZIONE</b>	
<b>CMPD - Data</b>	2014
<b>CMPN - Nome</b>	Guidetti, Giulia
<b>CMPN - Nome</b>	Vacanti, Salvatore
<b>RSR - Referente scientifico</b>	Romano, Nicla
<b>FUR - Funzionario responsabile</b>	Acconci, Alessandra