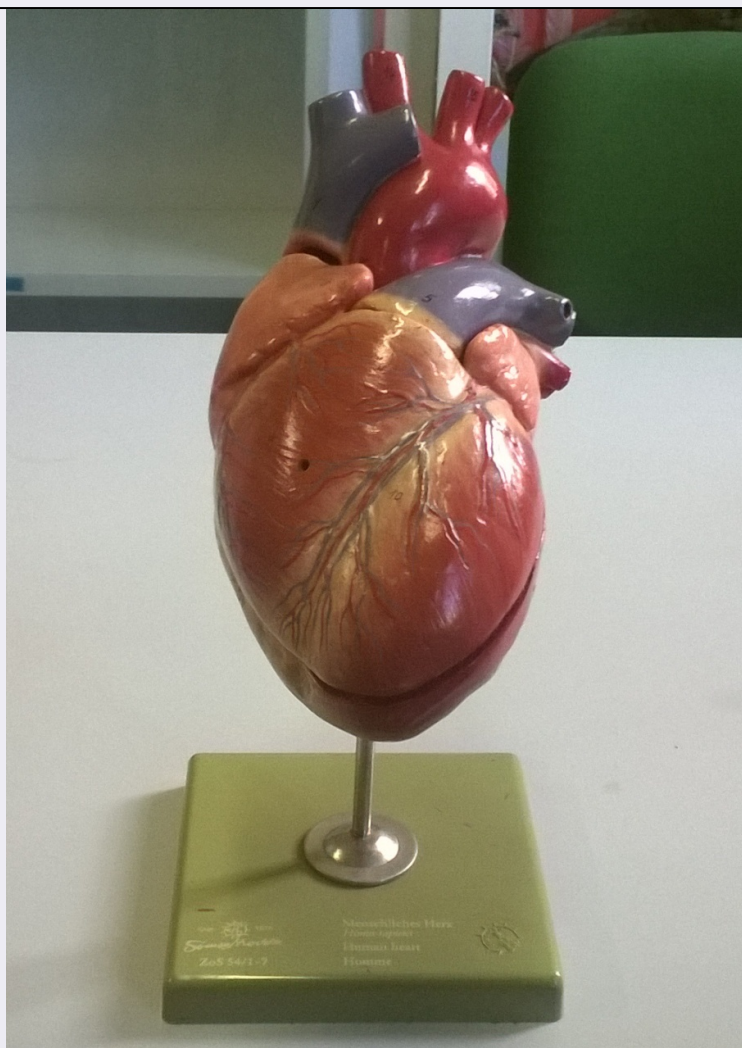


SCHEDA



CD - CODICI

TSK - Tipo scheda	PST
LIR - Livello ricerca	P
NCT - CODICE UNIVOCO	
NCTR - Codice regione	12
NCTN - Numero catalogo generale	01324153
ESC - Ente schedatore	UNITUS
ECP - Ente competente	S168

OG - OGGETTO

OGT - OGGETTO	
OGTD - Definizione	modello
OGTT - Tipologia	di cuore umano

LC - LOCALIZZAZIONE GEOGRAFICO-AMMINISTRATIVA

PVC - LOCALIZZAZIONE GEOGRAFICO-AMMINISTRATIVA ATTUALE

PVCS - Stato	ITALIA
PVCR - Regione	Lazio
PVCP - Provincia	VT
PVCC - Comune	Viterbo

LDC - COLLOCAZIONE SPECIFICA**LA - ALTRE LOCALIZZAZIONI GEOGRAFICO-AMMINISTRATIVE****TCL - Tipo di localizzazione** luogo di esecuzione/fabbricazione**PRV - LOCALIZZAZIONE GEOGRAFICO-AMMINISTRATIVA****PRVS - Stato** GERMANIA**PRVR - Regione** NR**PRVP - Provincia** NR**PRVC - Comune** NR**DT - CRONOLOGIA****DTZ - CRONOLOGIA GENERICA****DTZG - Fascia cronologica di riferimento** sec. XX**DTZS - Frazione cronologica** fine**DTM - Motivazione cronologia** contesto**AU - DEFINIZIONE CULTURALE****AUT - AUTORE RESPONSABILITA'****AUTR - Ruolo** costruttore**AUTB - Ente collettivo nome scelto** Somso**AUTA - Dati anagrafici Periodo di attivita'** 1876/**AUTH - Sigla per citazione** UTU00002**AUTM - Motivazione dell'attribuzione** marchio**MT - DATI TECNICI****MTC - Materia e tecnica** plastica**MTC - Materia e tecnica** ferro**MIS - MISURE****MISU - Unita'** cm**MISA - Altezza** 26**MISL - Larghezza** 12**MISN - Lunghezza** 12**DA - DATI ANALITICI****DES - DESCRIZIONE****DESO - Oggetto** Il modello rappresenta un cuore umano.**UTF - Funzione** didattica**ISR - ISCRIZIONI****ISRC - Classe di appartenenza** documentaria**ISRS - Tecnica di scrittura** non determinabile**ISRP - Posizione** sulla base**ISRI - Trascrizione** ZoS 54/1-7

STM - STEMMI, EMBLEMI, MARCHI

STMC - Classe di appartenenza	marchio
STMQ - Qualificazione	dell'autore
STMI - Identificazione	Somso
STMP - Posizione	sulla base
STMD - Descrizione	Il marchio presenta un sole e un uomo di spalle, con la scritta Somso Modelle.
NSC - Notizie storico-critiche	La Collezione di Anatomia comparata e Zoologia è stata iniziata nel 1989 grazie al lavoro del personale e degli studenti dell'Università della Tuscia. Ogni Anno Accademico si è arricchita di preparati anatomici di animali vertebrati e invertebrati. Il materiale è stato inizialmente selezionato e preparato ai fini didattici per gli studenti del corso di biologia, affinché potessero trasferire le conoscenze acquisite dal docente e dai libri alla pratica di laboratorio. Successivamente, data la quantità di materiale disponibile, si è pensato di destinarne una parte per l'allestimento di uno spazio museale. I materiali della Collezione provengono da scambi, campionamenti realizzati durante spedizioni scientifiche, donazioni da parte di musei, donazioni di studiosi. La Collezione comprende scheletri di vertebrati, animali impagliati, preparati in secco di invertebrati, vertebrati e invertebrati conservati in barattoli di vetro, oltre a modellini di organi e animali. La Collezione di Anatomia comparata e Zoologia fa parte del Sistema Museale di Ateneo dell'Università della Tuscia (www.sma.unitus.it).

CO - CONSERVAZIONE**STC - STATO DI CONSERVAZIONE**

STCD - Data	2014
STCC - Stato di conservazione	buono

TU - CONDIZIONE GIURIDICA E VINCOLI**ACQ - ACQUISIZIONE**

ACQT - Tipo acquisizione	acquisto
---------------------------------	----------

CDG - CONDIZIONE GIURIDICA

CDGG - Indicazione generica	proprietà Ente pubblico non territoriale
------------------------------------	--

DO - FONTI E DOCUMENTI DI RIFERIMENTO**FTA - DOCUMENTAZIONE FOTOGRAFICA**

FTAX - Genere	documentazione allegata
FTAP - Tipo	fotografia digitale (file)
FTAA - Autore	Vacanti, Salvatore
FTAD - Data	2014/07/09
FTAN - Codice identificativo	UTUCACZ00095

AD - ACCESSO AI DATI**ADS - SPECIFICHE DI ACCESSO AI DATI**

ADSP - Profilo di accesso	3
ADSM - Motivazione	scheda di bene non adeguatamente sorvegliabile

CM - COMPILAZIONE**CMP - COMPILAZIONE**

CMPD - Data	2014
CMPN - Nome	Guidetti, Giulia
CMPN - Nome	Vacanti, Salvatore
RSR - Referente scientifico	Romano, Nicla
FUR - Funzionario responsabile	Acconci, Alessandra
AN - ANNOTAZIONI	