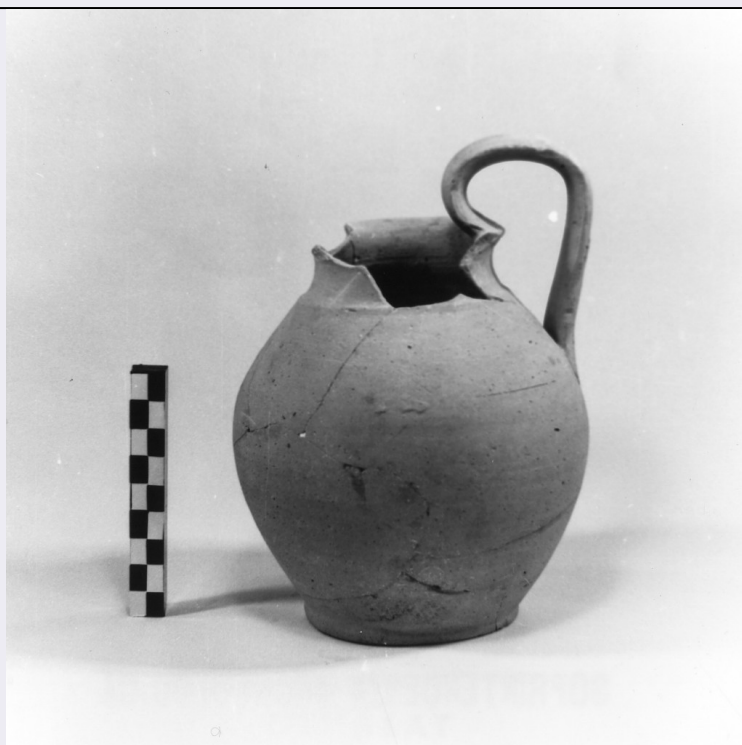


SCHEDA



CD - CODICI

TSK - Tipo Scheda OA

LIR - Livello ricerca P

NCT - CODICE UNIVOCO

NCTR - Codice regione 03

NCTN - Numero catalogo generale 03253944

ESC - Ente schedatore S23

ECP - Ente competente S23

OG - OGGETTO

OGT - OGGETTO

OGTD - Definizione monumento ai caduti

OGTT - Tipologia a stele

OGTN - Denominazione /dedicazione Monumento ai caduti della prima e della seconda guerra mondiale

SGT - SOGGETTO

SGTI - Identificazione morte del soldato

LC - LOCALIZZAZIONE GEOGRAFICO-AMMINISTRATIVA

PVC - LOCALIZZAZIONE GEOGRAFICO-AMMINISTRATIVA ATTUALE

PVCS - Stato ITALIA

PVCR - Regione Lombardia

PVCP - Provincia CR

PVCC - Comune Cumignano sul Naviglio

PVCL - Localita' CUMIGNANO SUL NAVIGLIO

LDC - COLLOCAZIONE SPECIFICA

LDCT - Tipologia	percorso viario
LDCU - Denominazione spazio viabilistico	Via Mazzini
GP - GEOREFERENZIAZIONE TRAMITE PUNTO	
GPI - Identificativo punto	2
GPL - Tipo di localizzazione	localizzazione fisica
GPD - DESCRIZIONE DEL PUNTO	
GPDP - PUNTO	
GPDPX - Coordinata X	9.8355172811
GPDPY - Coordinata Y	45.354654429
GPM - Metodo di georeferenziazione	punto esatto
GPT - Tecnica di georeferenziazione	rilievo da foto aerea con sopralluogo
GPP - Proiezione e Sistema di riferimento	WGS84
GPB - BASE DI RIFERIMENTO	
GPBB - Descrizione sintetica	ICCD1004366_OI.ORTOI
GPBT - Data	22-10-2014
GPBO - Note	(2183302) -ORTOFOTO 2006- (http://wms.pcn.minambiente.it/ogc?map=/ms_ogc/WMS_v1.3/raster/ortofoto_colore_06.map) -OI. ORTOIMMAGINICOLORE.2006
DT - CRONOLOGIA	
DTZ - CRONOLOGIA GENERICA	
DTZG - Secolo	sec. XX
DTS - CRONOLOGIA SPECIFICA	
DTSI - Da	1918
DTSV - Validita'	post
DTSF - A	1946
DTSL - Validita'	post
DTM - Motivazione cronologia	analisi storica
AU - DEFINIZIONE CULTURALE	
AUT - AUTORE	
AUTM - Motivazione dell'attribuzione	firma
AUTN - Nome scelto	Chiesa L.
AUTA - Dati anagrafici	attivo metà sec. XX ca
AUTH - Sigla per citazione	00001907
MT - DATI TECNICI	
MTC - Materia e tecnica	marmo grigio/ scultura
MTC - Materia e tecnica	bronzo/ fusione
MIS - MISURE	
MISU - Unita'	cm
MISA - Altezza	600

MISL - Larghezza	400
MISP - Profondita'	150
MIST - Validita'	ca
CO - CONSERVAZIONE	
STC - STATO DI CONSERVAZIONE	
STCC - Stato di conservazione	mediocre
STCS - Indicazioni specifiche	Le iscrizioni applicate sono in parte mancanti.
DA - DATI ANALITICI	
DES - DESCRIZIONE	
DESO - Indicazioni sull'oggetto	Monumento a stele su alto basamento scalare, con un rilievo in bronzo raffigurante un soldato morto sorretto da un altro soldato. Il rilievo è stretto tra due pilastri ornati da ghirlande in bronzo e terminazioni in bronzo sormontate dalla stella a cinque punte.
DESI - Codifica Iconclass	45B(+1) : 31E23(+3)
DESS - Indicazioni sul soggetto	Figure: soldato.
ISR - ISCRIZIONI	
ISRC - Classe di appartenenza	firma
ISRS - Tecnica di scrittura	a incisione
ISRP - Posizione	lato destro
ISRI - Trascrizione	L. CHIESA SCULTORE
ISR - ISCRIZIONI	
ISRC - Classe di appartenenza	celebrativa
ISRS - Tecnica di scrittura	a caratteri applicati in bronzo
ISRP - Posizione	lato frontale, lapide sotto il rilievo in bronzo
ISRI - Trascrizione	SIAM MORTI/ PER LA PATRIA/ SIAM VIVI/ PER VEGLIARNE/ I DESTINI
ISR - ISCRIZIONI	
ISRC - Classe di appartenenza	commemorativa
ISRS - Tecnica di scrittura	a caratteri applicati in bronzo
ISRP - Posizione	lato frontale, sul pilastro di sinistra
ISRI - Trascrizione	COL. ROSSETTI/ LUIGI/ FIORA/ AVVTO. DA[...]I[...] GRASSI/ [...]TO/ LAVA[...]N[...] EMILIO/ FIORA/ [...]U[...] V[...]PA[...] I/ [...]GE/ GRASSI/ CARLO/ ROSSETTI/ CARLO/ CARUBELLI/ PRIMO/ BERTO[...] EDOL[...] BERTOLOTTI/ FRANCESCO/ LANZANOVI/ PIETRO
ISR - ISCRIZIONI	
ISRC - Classe di appartenenza	commemorativa
ISRS - Tecnica di scrittura	a caratteri applicati in bronzo
ISRP - Posizione	lato frontale, sul pilastro di destra

ISRI - Trascrizione	[M]AGG. F[...]RTINI/ GIOVANNI/ D. ROSSI/ [FRANCESCO]/ R [...] / [...]STIN[...] / [...]E[...]L[...] / L[...]E[...]O/ [...]R[...]I/ [...]IDO/ P[...]RI/ [...]U[...]NO/ N. F[...]O[...] / [...]AME[...] / [...]LD. [...]ZZ[...] / GAETANO/ FUSAR POLI/ LUIGI/ SORDINI GIUSEPPE/ IACOBBI/ GIOVANNI/ BRUSAFERRI/ VIRGILIO
STM - STEMMI, EMBLEMI, MARCHI	
STMC - Classe di appartenenza	stemma
STMI - Identificazione	stemma della Repubblica Italiana
STMU - Quantita'	2
STMP - Posizione	sopra i due pilastri laterali
STMD - Descrizione	stella a cinque punte.
TU - CONDIZIONE GIURIDICA E VINCOLI	
CDG - CONDIZIONE GIURIDICA	
CDGG - Indicazione generica	proprietà Ente pubblico territoriale
CDGS - Indicazione specifica	Comune di Cumignano sul Naviglio
CDGI - Indirizzo	Via Roma, 5
DO - FONTI E DOCUMENTI DI RIFERIMENTO	
FTA - DOCUMENTAZIONE FOTOGRAFICA	
FTAX - Genere	documentazione allegata
FTAP - Tipo	fotografia digitale (file)
FTAA - Autore	Curti, Elisa
FTAD - Data	2014
FTAN - Codice identificativo	SBSAEMn,Bs,Cr 253944a
FTA - DOCUMENTAZIONE FOTOGRAFICA	
FTAX - Genere	documentazione allegata
FTAP - Tipo	fotografia digitale (file)
FTAA - Autore	Curti, Elisa
FTAD - Data	2014
FTAN - Codice identificativo	SBSAEMn,Bs,Cr 253944b
FTA - DOCUMENTAZIONE FOTOGRAFICA	
FTAX - Genere	documentazione allegata
FTAP - Tipo	fotografia digitale (file)
FTAA - Autore	Curti, Elisa
FTAD - Data	2014
FTAN - Codice identificativo	SBSAEMn,Bs,Cr 253944c
FTA - DOCUMENTAZIONE FOTOGRAFICA	
FTAX - Genere	documentazione allegata
FTAP - Tipo	fotografia digitale (file)
FTAA - Autore	Curti, Elisa
FTAD - Data	2014
FTAN - Codice identificativo	SBSAEMn,Bs,Cr 253944d

FTA - DOCUMENTAZIONE FOTOGRAFICA

FTAX - Genere	documentazione allegata
FTAP - Tipo	fotografia digitale (file)
FTAA - Autore	Curti, Elisa
FTAD - Data	2014
FTAN - Codice identificativo	SBSAEMn,Bs,Cr 253944e

FTA - DOCUMENTAZIONE FOTOGRAFICA

FTAX - Genere	documentazione allegata
FTAP - Tipo	fotografia digitale (file)
FTAA - Autore	Curti, Elisa
FTAD - Data	2014
FTAN - Codice identificativo	SBSAEMn,Bs,Cr 253944f

FTA - DOCUMENTAZIONE FOTOGRAFICA

FTAX - Genere	documentazione allegata
FTAP - Tipo	fotografia digitale (file)
FTAA - Autore	Curti, Elisa
FTAD - Data	2014
FTAN - Codice identificativo	SBSAEMn,Bs,Cr 253944g

AD - ACCESSO AI DATI**ADS - SPECIFICHE DI ACCESSO AI DATI**

ADSP - Profilo di accesso	1
ADSM - Motivazione	scheda contenente dati liberamente accessibili

CM - COMPILAZIONE**CMP - COMPILAZIONE**

CMPD - Data	2014
CMPN - Nome	Curti, Elisa
RSR - Referente scientifico	Rodella, Giovanni
FUR - Funzionario responsabile	Rodella, Giovanni