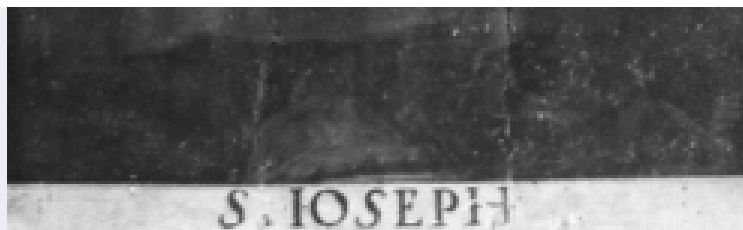


# **SCHEDA**





S. IOSEPH

## CD - CODICI

TSK - Tipo Scheda OA

LIR - Livello ricerca C

### NCT - CODICE UNIVOCO

NCTR - Codice regione 12

NCTN - Numero catalogo generale 00175313

NCTS - Suffisso numero catalogo generale A

ESC - Ente schedatore S170

ECP - Ente competente S170

## OG - OGGETTO

### OGT - OGGETTO

OGTD - Definizione dipinto

### SGT - SOGGETTO

SGTI - Identificazione San Giuseppe

## LC - LOCALIZZAZIONE GEOGRAFICO-AMMINISTRATIVA

### PVC - LOCALIZZAZIONE GEOGRAFICO-AMMINISTRATIVA ATTUALE

PVCS - Stato Italia

PVCR - Regione Lazio

PVCP - Provincia RM

PVCC - Comune Roma

### LDC - COLLOCAZIONE SPECIFICA

## DT - CRONOLOGIA

### DTZ - CRONOLOGIA GENERICA

DTZG - Secolo sec. XVII

DTZS - Frazione di secolo primo quarto

### DTS - CRONOLOGIA SPECIFICA

DTSI - Da 1612

DTSV - Validita' post

DTSF - A 1614

DTSL - Validita' ante

DTM - Motivazione cronologia analisi storica

## AU - DEFINIZIONE CULTURALE

### AUT - AUTORE

AUTM - Motivazione dell'attribuzione documentazione

<b>AUTN - Nome scelto</b>	Ciampelli Agostino
<b>AUTA - Dati anagrafici</b>	1565/ 1630
<b>AUTH - Sigla per citazione</b>	00000714
<b>MT - DATI TECNICI</b>	
<b>MTC - Materia e tecnica</b>	tavola/ pittura a olio
<b>MIS - MISURE</b>	
<b>MISU - Unita'</b>	UNR
<b>MISR - Mancanza</b>	MNR
<b>FRM - Formato</b>	centinato
<b>CO - CONSERVAZIONE</b>	
<b>STC - STATO DI CONSERVAZIONE</b>	
<b>STCC - Stato di conservazione</b>	discreto
<b>STCS - Indicazioni specifiche</b>	Distanziamento di alcune assi del supporto ligneo.
<b>DA - DATI ANALITICI</b>	
<b>DES - DESCRIZIONE</b>	
<b>DESO - Indicazioni sull'oggetto</b>	Uomo barbuto in piedi di tre quarti, panneggiato, con giglio in mano.
<b>DESI - Codifica Iconclass</b>	11H(JOSEPH)
<b>DESS - Indicazioni sul soggetto</b>	Personaggi: San Giuseppe. Simboli: giglio.
<b>ISR - ISCRIZIONI</b>	
<b>ISRC - Classe di appartenenza</b>	documentaria
<b>ISRL - Lingua</b>	latino
<b>ISRS - Tecnica di scrittura</b>	a pennello
<b>ISRT - Tipo di caratteri</b>	lettere capitali
<b>ISRP - Posizione</b>	in basso
<b>ISRI - Trascrizione</b>	S. IOSEPH
<b>NSC - Notizie storico-critiche</b>	Le due tavole figurano di fianco alla S. Maria Maddalena del Curradi (1200175312) e proprio a quest'ultimo sono state spesso erroneamente attribuite. Esse, che non presentano per altro relazioni iconografiche con il soggetto della tela del Curradi, erano i laterali del dipinto disperso di Agostino Ciampelli raffigurante l'Assunta, alla quale dapprima era dedicata la cappella, dipinto ricordato dal Baglione. Le due tavole sono databili agli anni 1612-14, periodo in cui il pittore firma e data il dipinto con la Morte di Sant'Antonio della cappella attigua e partecipa alla decorazione della cappella della Vergine. Nei due quadri il Ciampelli, pur mostrandosi ancora memore degli insegnamenti di Santi di Tito, risente particolarmente del cromatismo cigolesco come in tutte le sue opere riferibili al primo decennio del secolo. Da notare i morbidi panneggi che occupano con belle cadenze lo spazio ristretto della tavola.
<b>TU - CONDIZIONE GIURIDICA E VINCOLI</b>	
<b>CDG - CONDIZIONE GIURIDICA</b>	
<b>CDGG - Indicazione</b>	

generica

proprietà Ente religioso cattolico

## DO - FONTI E DOCUMENTI DI RIFERIMENTO

### FTA - DOCUMENTAZIONE FOTOGRAFICA

FTAX - Genere

documentazione allegata

FTAP - Tipo

fotografia b/n

FTAN - Codice identificativo

SBAS RM 98295

## AD - ACCESSO AI DATI

### ADS - SPECIFICHE DI ACCESSO AI DATI

ADSP - Profilo di accesso

3

ADSM - Motivazione

scheda di bene non adeguatamente sorvegliabile

## CM - COMPILAZIONE

### CMP - COMPILAZIONE

CMPD - Data

1984

CMPN - Nome

Pedroli M.

FUR - Funzionario  
responsabile

Pedrocchi A. M.

### RVM - TRASCRIZIONE PER INFORMATIZZAZIONE

RVMD - Data

2005

RVMN - Nome

ARTPAST/ Aloisi P.

### AGG - AGGIORNAMENTO - REVISIONE

AGGD - Data

2005

AGGN - Nome

ARTPAST/ Aloisi P.

AGGF - Funzionario  
responsabile

NR (recupero pregresso)

### AGG - AGGIORNAMENTO - REVISIONE

AGGD - Data

2014

AGGN - Nome

Daniele G.

AGGF - Funzionario  
responsabile

Calzona L.