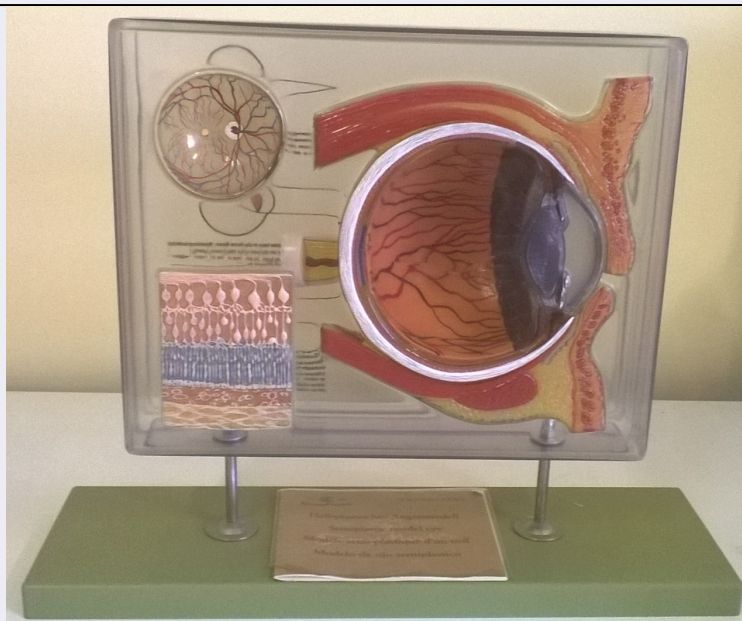


SCHEDA



CD - CODICI

TSK - Tipo scheda	PST
LIR - Livello ricerca	P
NCT - CODICE UNIVOCO	
NCTR - Codice regione	12
NCTN - Numero catalogo generale	01324157
ESC - Ente schedatore	UNITUS
ECP - Ente competente	S168

OG - OGGETTO

OGT - OGGETTO

OGTD - Definizione	modello
OGTT - Tipologia	di occhio

LC - LOCALIZZAZIONE GEOGRAFICO-AMMINISTRATIVA

PVC - LOCALIZZAZIONE GEOGRAFICO-AMMINISTRATIVA ATTUALE

PVCS - Stato	ITALIA
PVCR - Regione	Lazio
PVCP - Provincia	VT
PVCC - Comune	Viterbo

LDC - COLLOCAZIONE SPECIFICA

LA - ALTRE LOCALIZZAZIONI GEOGRAFICO-AMMINISTRATIVE

TCL - Tipo di localizzazione	luogo di esecuzione/fabbricazione
------------------------------	-----------------------------------

PRV - LOCALIZZAZIONE GEOGRAFICO-AMMINISTRATIVA

PRVS - Stato	GERMANIA
PRVR - Regione	NR
PRVP - Provincia	NR
PRVC - Comune	NR

DT - CRONOLOGIA**DTZ - CRONOLOGIA GENERICA**

DTZG - Fascia cronologica di riferimento	sec. XX
---	---------

DTZS - Frazione cronologica	fine
------------------------------------	------

DTM - Motivazione cronologia	contesto
-------------------------------------	----------

AU - DEFINIZIONE CULTURALE**AUT - AUTORE RESPONSABILITA'**

AUTR - Ruolo	costruttore
---------------------	-------------

AUTB - Ente collettivo nome scelto	Somso
---	-------

AUTA - Dati anagrafici Periodo di attivita'	1876/
--	-------

AUTH - Sigla per citazione	UTU00002
-----------------------------------	----------

AUTM - Motivazione dell'attribuzione	marchio
---	---------

MT - DATI TECNICI

MTC - Materia e tecnica	plastica
--------------------------------	----------

MTC - Materia e tecnica	ferro
--------------------------------	-------

MIS - MISURE

MISU - Unita'	cm
----------------------	----

MISA - Altezza	36
-----------------------	----

MISL - Larghezza	14
-------------------------	----

MISN - Lunghezza	47
-------------------------	----

DA - DATI ANALITICI**DES - DESCRIZIONE**

DESO - Oggetto	Il modello rappresenta un occhio; presenta un apparato didascalico.
-----------------------	---

UTF - Funzione	didattica
-----------------------	-----------

STM - STEMMI, EMBLEMI, MARCHI

STMC - Classe di appartenenza	marchio
--------------------------------------	---------

STMQ - Qualificazione	dell'autore
------------------------------	-------------

STMI - Identificazione	Somso
-------------------------------	-------

STMP - Posizione	sulla base
-------------------------	------------

STMD - Descrizione	Il marchio presenta un sole e un uomo di spalle, con la scritta Somso Modelle.
---------------------------	--

NSC - Notizie storico-critiche	La Collezione di Anatomia comparata e Zoologia è stata iniziata nel 1989 grazie al lavoro del personale e degli studenti dell'Università della Tuscia. Ogni Anno Accademico si è arricchita di preparati anatomici di animali vertebrati e invertebrati. Il materiale è stato inizialmente selezionato e preparato ai fini didattici per gli studenti del corso di biologia, affinché potessero trasferire le conoscenze acquisite dal docente e dai libri alla pratica di laboratorio. Successivamente, data la quantità di materiale disponibile, si è pensato di destinarne una parte per l'allestimento di uno spazio museale. I materiali della Collezione provengono da scambi, campionamenti realizzati durante
---------------------------------------	--

spedizioni scientifiche, donazioni da parte di musei, donazioni di studiosi. La Collezione comprende scheletri di vertebrati, animali impagliati, preparati in secco di invertebrati, vertebrati e invertebrati conservati in barattoli di vetro, oltre a modellini di organi e animali. La Collezione di Anatomia comparata e Zoologia fa parte del Sistema Museale di Ateneo dell'Università della Tuscia (www.sma.unitus.it).

CO - CONSERVAZIONE

STC - STATO DI CONSERVAZIONE

STCD - Data 2014

STCC - Stato di conservazione buono

TU - CONDIZIONE GIURIDICA E VINCOLI

ACQ - ACQUISIZIONE

ACQT - Tipo acquisizione acquisto

CDG - CONDIZIONE GIURIDICA

CDGG - Indicazione generica proprietà Ente pubblico non territoriale

DO - FONTI E DOCUMENTI DI RIFERIMENTO

FTA - DOCUMENTAZIONE FOTOGRAFICA

FTAX - Genere documentazione allegata

FTAP - Tipo fotografia digitale (file)

FTAA - Autore Vacanti, Salvatore

FTAD - Data 2014/07/09

FTAN - Codice identificativo UTUCACZ00099a

FTA - DOCUMENTAZIONE FOTOGRAFICA

FTAX - Genere documentazione allegata

FTAP - Tipo fotografia digitale (file)

FTAA - Autore Vacanti, Salvatore

FTAD - Data 2014/07/09

AD - ACCESSO AI DATI

ADS - SPECIFICHE DI ACCESSO AI DATI

ADSP - Profilo di accesso 3

ADSM - Motivazione scheda di bene non adeguatamente sorvegliabile

CM - COMPILAZIONE

CMP - COMPILAZIONE

CMPD - Data 2014

CMPN - Nome Guidetti, Giulia

CMPN - Nome Vacanti, Salvatore

RSR - Referente scientifico Romano, Nicla

FUR - Funzionario responsabile Acconci, Alessandra

AN - ANNOTAZIONI