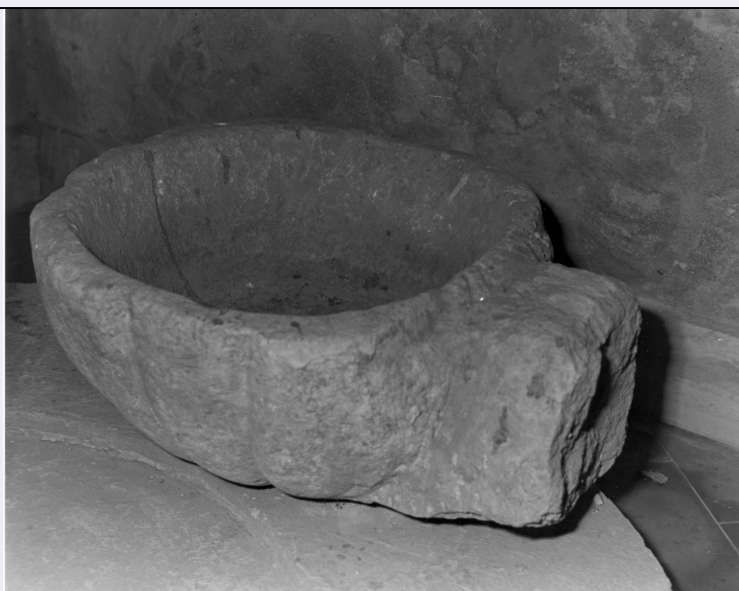


# SCHEDA



## CD - CODICI

TSK - Tipo Scheda	OA
LIR - Livello ricerca	C
NCT - CODICE UNIVOCO	
NCTR - Codice regione	17
NCTN - Numero catalogo generale	00168806
ESC - Ente schedatore	S24
ECP - Ente competente	S24

## OG - OGGETTO

### OGT - OGGETTO

OGTD - Definizione	lapide commemorativa ai caduti
OGTN - Denominazione /dedicazione	Lapide commemorativa ai caduti della Prima guerra mondiale

## LC - LOCALIZZAZIONE GEOGRAFICO-AMMINISTRATIVA

### PVC - LOCALIZZAZIONE GEOGRAFICO-AMMINISTRATIVA ATTUALE

PVCS - Stato	ITALIA
PVCR - Regione	Basilicata
PVCP - Provincia	PZ
PVCC - Comune	Tolve
PVCL - Localita'	TOLVE

### LDC - COLLOCAZIONE SPECIFICA

LDCT - Tipologia	palazzo
LDCQ - Qualificazione	comunale
LDCN - Denominazione	Palazzo del Municipio
LDCU - Denominazione spazio viabilistico	Via Alcide De Gasperi
LDCS - Specifiche	in un deposito al piano terra

**LA - ALTRE LOCALIZZAZIONI GEOGRAFICO-AMMINISTRATIVE**

<b>TCL - Tipo di localizzazione</b>	luogo di provenienza
-------------------------------------	----------------------

**PRV - LOCALIZZAZIONE GEOGRAFICO-AMMINISTRATIVA**

<b>PRVS - Stato</b>	ITALIA
---------------------	--------

<b>PRVR - Regione</b>	Basilicata
-----------------------	------------

<b>PRVP - Provincia</b>	PZ
-------------------------	----

<b>PRVC - Comune</b>	Tolve
----------------------	-------

<b>PRVL - Localita'</b>	TOLVE
-------------------------	-------

**PRC - COLLOCAZIONE SPECIFICA**

<b>PRCT - Tipologia</b>	piazza
-------------------------	--------

<b>PRCD - Denominazione</b>	Piazza San Rocco
-----------------------------	------------------

<b>PRCU - Denominazione spazio viabilistico</b>	Piazza San Rocco
---	------------------

<b>PRCS - Specifiche</b>	facciata principale
--------------------------	---------------------

**PRD - DATA**

<b>PRDI - Data ingresso</b>	1920
-----------------------------	------

<b>PRDU - Data uscita</b>	1985
---------------------------	------

**GP - GEOREFERENZIAZIONE TRAMITE PUNTO**

<b>GPI - Identificativo punto</b>	3
-----------------------------------	---

<b>GPL - Tipo di localizzazione</b>	localizzazione fisica
-------------------------------------	-----------------------

**GPD - DESCRIZIONE DEL PUNTO****GPDP - PUNTO**

<b>GPDPX - Coordinata X</b>	16.016006249
-----------------------------	--------------

<b>GPDPY - Coordinata Y</b>	40.693789345
-----------------------------	--------------

<b>GPM - Metodo di georeferenziazione</b>	punto approssimato
---	--------------------

<b>GPT - Tecnica di georeferenziazione</b>	rilievo da foto aerea con sopralluogo
--	---------------------------------------

<b>GPP - Proiezione e Sistema di riferimento</b>	WGS84
--	-------

**GPB - BASE DI RIFERIMENTO**

<b>GPBB - Descrizione sintetica</b>	ICCD1004366_OI.ORTOI
-------------------------------------	----------------------

<b>GPBT - Data</b>	7-11-2014
--------------------	-----------

<b>GPBO - Note</b>	(2476787) -ORTOFOTO 2006- ( <a href="http://wms.pcn.minambiente.it/ogc?map=/ms_ogc/WMS_v1.3/raster/ortofoto_colore_06.map">http://wms.pcn.minambiente.it/ogc?map=/ms_ogc/WMS_v1.3/raster/ortofoto_colore_06.map</a> ) -OI. ORTOIMMAGINICOLORE.2006
--------------------	--

**DT - CRONOLOGIA****DTZ - CRONOLOGIA GENERICA**

<b>DTZG - Secolo</b>	XX sec.
----------------------	---------

<b>DTZS - Frazione di secolo</b>	primo quarto
----------------------------------	--------------

**DTS - CRONOLOGIA SPECIFICA**

<b>DTSI - Da</b>	1920/06
------------------	---------

<b>DTSF - A</b>	1920/06
-----------------	---------

<b>DTM - Motivazione cronologia</b>	data
-------------------------------------	------

**AU - DEFINIZIONE CULTURALE****ATB - AMBITO CULTURALE**

<b>ATBD - Denominazione</b>	ambito lucano
<b>ATBR - Riferimento all'intervento</b>	realizzazione
<b>ATBM - Motivazione dell'attribuzione</b>	analisi stilistica

**MT - DATI TECNICI**

<b>MTC - Materia e tecnica</b>	marmo
--------------------------------	-------

**MIS - MISURE**

<b>MISU - Unita'</b>	cm
<b>MISA - Altezza</b>	200
<b>MISL - Larghezza</b>	100
<b>MISS - Spessore</b>	4
<b>MIST - Validita'</b>	ca

**CO - CONSERVAZIONE****STC - STATO DI CONSERVAZIONE**

<b>STCC - Stato di conservazione</b>	mediocre
<b>STCS - Indicazioni specifiche</b>	La lapide ha perso la corona di alloro in bronzo che la ornava nella sua parte superiore-centrale.

**DA - DATI ANALITICI****DES - DESCRIZIONE**

<b>DESO - Indicazioni sull'oggetto</b>	Lastra marmorea dalla forma rettangolare, terminante nella parte superiore a punta, caratterizzata dalla presenza dell'iscrizione dedicatoria cui segue l'elenco dei caduti nel corso della Prima guerra mondiale diviso in due colonne e separato da due tralci intrecciati di fiori e foglie. In basso a destra è l'indicazione, incisa, della data di realizzazione dell'opera.
<b>DESI - Codifica Iconclass</b>	soggetto assente
<b>DESS - Indicazioni sul soggetto</b>	soggetto assente

**ISR - ISCRIZIONI**

<b>ISRC - Classe di appartenenza</b>	commemorativa
<b>ISRL - Lingua</b>	italiano
<b>ISRS - Tecnica di scrittura</b>	a incisione
<b>ISRT - Tipo di caratteri</b>	maiuscolo
<b>ISRP - Posizione</b>	parte superiore
<b>ISRI - Trascrizione</b>	NEL TURBINE DELLA BATTAGLIA/ CADDERO PUGNANDO/ LA NUOVA STORIA DEI SECOLI/ SCRISSERO COL SANGUE/ IL LORO NOME/ E' MONITO SEVERO ED ESEMPIO/ DE LE VIRTU' DEL NOSTRO POPOLO

**ISR - ISCRIZIONI**

<b>ISRC - Classe di appartenenza</b>	commemorativa
--------------------------------------	---------------

<b>ISRL - Lingua</b>	italiano
<b>ISRS - Tecnica di scrittura</b>	a incisione
<b>ISRT - Tipo di caratteri</b>	maiuscolo
<b>ISRP - Posizione</b>	corpo centrale
<b>ISRI - Trascrizione</b>	ALBANO ROCCO, ARMIENTO NICOLA, BALDASSARRE BIAGIO, BECCE NICOLA, BORTELLO ROCCO, CANCELLARA GIOVANNI, CANCELLARA VITO, DE GREGORIO RAFFAELE, FILITTI DONATO, FILITTI VITO, FRONTUTO GIUSEPPE, GIORDANO CARLO, GRISOLITO PASQUALE, IASILLI FRANCESCO PAOLO, INFANTINO LUIGI, INSERRATO NICOLA, INSERRATO ROCCO, LANCIERI PASQUALE, LARAIA MICHELE, LAVANGA VITO, MANFRON ROCCO, MATERA PASQUALE, INFANTINO R. MICHELE, BECCE R. VITO, MATTEO FRANCESCO, MATTIA DOMENICO, MAZZA ANTONIO, MAZZEI NICOLA, MUSSUTO ROCCO, MUSSUTO VITO BIAGIO, PAPPALRDO DONATO, PARADISO DOMENICO, PASTORE ROCCO, PEPE ROCCO, PISTONE ANTONIO, POSTIGLIONE GERARDO, PUTIGNANO DONATO, QUARATINO PASQUALE, RIENZI BIAGIO, RONCA ROCCO, SANTORSA GERARDO di C., SANTORSA GERARDO di P., SCAZZUSO ROCCO, STIGLIANI DOMENICO, URSO EGIDIO, VENEZIA ROCCO, VERTUCCI VITO - IL COMUNE GIUGNO 1920
<b>NSC - Notizie storico-critiche</b>	La lapide inizialmente si trovava sulla facciata di un palazzo privato in Piazza San Rocco; nel 1985 è stata spostata insieme a quella della Seconda guerra mondiale per l'istallazione di un altro monumento ed è stata messa in un deposito di proprietà del Comune in via Alcide de Gasperi, 4.

## TU - CONDIZIONE GIURIDICA E VINCOLI

### CDG - CONDIZIONE GIURIDICA

<b>CDGG - Indicazione generica</b>	proprietà Ente pubblico territoriale
<b>CDGS - Indicazione specifica</b>	Comune di Tolve
<b>CDGI - Indirizzo</b>	Via Alcide De Gasperi, 4

## DO - FONTI E DOCUMENTI DI RIFERIMENTO

### FTA - DOCUMENTAZIONE FOTOGRAFICA

<b>FTAX - Genere</b>	documentazione allegata
<b>FTAP - Tipo</b>	(fotografia digitale)
<b>FTAA - Autore</b>	Florio Elisabetta
<b>FTAD - Data</b>	2014
<b>FTAN - Codice identificativo</b>	SBSAE MT c.s.n. 14318

### FTA - DOCUMENTAZIONE FOTOGRAFICA

<b>FTAX - Genere</b>	documentazione allegata
<b>FTAP - Tipo</b>	(fotografia digitale)
<b>FTAA - Autore</b>	Florio Elisabetta
<b>FTAD - Data</b>	2014
<b>FTAN - Codice identificativo</b>	SBSAE MT c.s.n. 14316

### FTA - DOCUMENTAZIONE FOTOGRAFICA

<b>FTAX - Genere</b>	documentazione allegata
<b>FTAP - Tipo</b>	(fotografia digitale)
<b>FTAA - Autore</b>	Florio Elisabetta
<b>FTAD - Data</b>	2014
<b>FTAN - Codice identificativo</b>	SBSAE MT c.s.n. 14317
<b>FTA - DOCUMENTAZIONE FOTOGRAFICA</b>	
<b>FTAX - Genere</b>	documentazione allegata
<b>FTAP - Tipo</b>	(fotografia digitale)
<b>FTAA - Autore</b>	Florio Elisabetta
<b>FTAD - Data</b>	2014
<b>FTAN - Codice identificativo</b>	SBSAE MT c.s.n. 14319
<b>FTA - DOCUMENTAZIONE FOTOGRAFICA</b>	
<b>FTAX - Genere</b>	documentazione allegata
<b>FTAP - Tipo</b>	(fotografia b/n)
<b>FTAD - Data</b>	1979
<b>FTAN - Codice identificativo</b>	SBSAE MT F 4054
<b>AD - ACCESSO AI DATI</b>	
<b>ADS - SPECIFICHE DI ACCESSO AI DATI</b>	
<b>ADSP - Profilo di accesso</b>	1
<b>ADSM - Motivazione</b>	scheda contenente dati liberamente accessibili
<b>CM - COMPILAZIONE</b>	
<b>CMP - COMPILAZIONE</b>	
<b>CMPD - Data</b>	2014
<b>CMPN - Nome</b>	Florio Elisabetta
<b>FUR - Funzionario responsabile</b>	Castellano Luciana Domenica