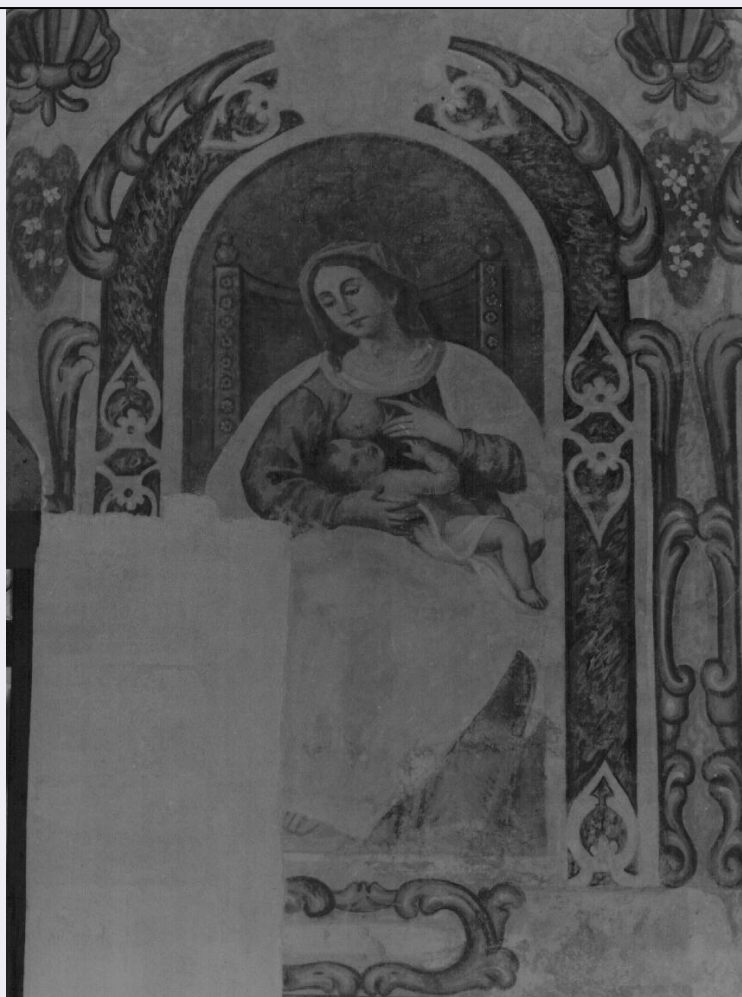


# SCHEDA



## CD - CODICI

TSK - Tipo Scheda OA

LIR - Livello ricerca C

### NCT - CODICE UNIVOCO

NCTR - Codice regione 17

NCTN - Numero catalogo generale 00133533

ESC - Ente schedatore S24

ECP - Ente competente S24

## RV - RELAZIONI

### RVE - STRUTTURA COMPLESSA

RVEL - Livello 6

RVER - Codice bene radice 1700133533

## OG - OGGETTO

### OGT - OGGETTO

OGTD - Definizione dipinto

OGTV - Identificazione elemento d'insieme

OGTP - Posizione A destra della Madonna Immacolata, parte destra

### SGT - SOGGETTO

SGTI - Identificazione Madonna del Latte

**LC - LOCALIZZAZIONE GEOGRAFICO-AMMINISTRATIVA****PVC - LOCALIZZAZIONE GEOGRAFICO-AMMINISTRATIVA ATTUALE**

<b>PVCS - Stato</b>	Italia
<b>PVCR - Regione</b>	Basilicata
<b>PVCP - Provincia</b>	MT
<b>PVCC - Comune</b>	Matera

**LDC - COLLOCAZIONE SPECIFICA**

<b>LDCT - Tipologia</b>	cappella
<b>LDCN - Denominazione</b>	Cappella del Cristo Flagellato
<b>LDCC - Complesso monumentale di appartenenza</b>	Palazzo San Biagio (ex. Ospedale San Rocco)
<b>LDCU - Denominazione spazio viabilistico</b>	Via San Biagio n. 37
<b>LDCS - Specifiche</b>	A destra del cortile, parete destra della navata, registro inferiore.

**UB - UBICAZIONE E DATI PATRIMONIALI**

<b>UBO - Ubicazione originaria</b>	OR
------------------------------------	----

**DT - CRONOLOGIA****DTZ - CRONOLOGIA GENERICA**

<b>DTZG - Secolo</b>	sec. XVIII
<b>DTZS - Frazione di secolo</b>	inizio

**DTS - CRONOLOGIA SPECIFICA**

<b>DTSI - Da</b>	1700
<b>DTSV - Validita'</b>	ca
<b>DTSF - A</b>	1710
<b>DTSL - Validita'</b>	ca
<b>DTM - Motivazione cronologia</b>	analisi stilistica

**AU - DEFINIZIONE CULTURALE****ATB - AMBITO CULTURALE**

<b>ATBD - Denominazione</b>	ambito lucano
<b>ATBR - Riferimento all'intervento</b>	esecutore
<b>ATBM - Motivazione dell'attribuzione</b>	analisi stilistica

**CMM - COMMITTENZA**

<b>CMMN - Nome</b>	Bellisario Bonifiglio
<b>CMMD - Data</b>	1710
<b>CMMC - Circostanza</b>	Donazione
<b>CMMF - Fonte</b>	Iscrizione

**MT - DATI TECNICI**

<b>MTC - Materia e tecnica</b>	intonaco/ pittura a fresco
--------------------------------	----------------------------

**MIS - MISURE**

<b>MISU - Unita'</b>	m
<b>MISA - Altezza</b>	1.41

MISL - Larghezza	0.77
<b>CO - CONSERVAZIONE</b>	
<b>STC - STATO DI CONSERVAZIONE</b>	
STCC - Stato di conservazione	buono
<b>RS - RESTAURI</b>	
<b>RST - RESTAURI</b>	
RSTD - Data	2002
RSTE - Ente responsabile	SBAS MT
RSTN - Nome operatore	OCRA s.r.l.
RSTR - Ente finanziatore	Ministero per i Beni e le Attività Culturali
<b>DA - DATI ANALITICI</b>	
<b>DES - DESCRIZIONE</b>	
DESO - Indicazioni sull'oggetto	La Madonna è rappresentata seduta su un trono con un seno scoperto e con il Bambino rivolto verso lo spettatore in una posa abbastanza naturalistica.
DESI - Codifica Iconclass	11 F 42 : 11 F 72 6
DESS - Indicazioni sul soggetto	Personaggi: Madonna; Gesù Bambino. Oggetti: trono.
<b>TU - CONDIZIONE GIURIDICA E VINCOLI</b>	
<b>ACQ - ACQUISIZIONE</b>	
ACQT - Tipo acquisizione	alienazione
ACQN - Nome	Stato italiano
ACQD - Data acquisizione	1908
ACQL - Luogo acquisizione	PZ/ Potenza
<b>CDG - CONDIZIONE GIURIDICA</b>	
CDGG - Indicazione generica	proprietà Stato
CDGS - Indicazione specifica	Ministero per i Beni e le Attività Culturali
<b>ALN - MUTAMENTI TITOLARITA'/POSSESSO/DETENZIONE</b>	
ALNT - Tipo evento	alienazione
ALND - Data evento	1908/04/11
ALNN - Note	La Chiesa entrò a far parte del patrimonio dello Stato italiano.
<b>DO - FONTI E DOCUMENTI DI RIFERIMENTO</b>	
<b>FTA - DOCUMENTAZIONE FOTOGRAFICA</b>	
FTAX - Genere	documentazione allegata
FTAP - Tipo	fotografia b/n
FTAN - Codice identificativo	E 82675
FTAT - Note	Dopo il restauro
<b>FTA - DOCUMENTAZIONE FOTOGRAFICA</b>	
FTAX - Genere	documentazione esistente
FTAP - Tipo	fotografia b/n
FTAN - Codice identificativo	E 65031

<b>FTAT - Note</b>	Prima del restauro
<b>FTA - DOCUMENTAZIONE FOTOGRAFICA</b>	
<b>FTAX - Genere</b>	documentazione esistente
<b>FTAP - Tipo</b>	fotografia b/n
<b>FTAN - Codice identificativo</b>	E 74530
<b>FTAT - Note</b>	Durante il restauro
<b>FTA - DOCUMENTAZIONE FOTOGRAFICA</b>	
<b>FTAX - Genere</b>	documentazione esistente
<b>FTAP - Tipo</b>	fotografia colore
<b>FTAN - Codice identificativo</b>	E 82625
<b>FTAT - Note</b>	Dopo il restauro
<b>BIB - BIBLIOGRAFIA</b>	
<b>BIBX - Genere</b>	bibliografia specifica
<b>BIBA - Autore</b>	Gattini G.
<b>BIBD - Anno di edizione</b>	1970
<b>BIBH - Sigla per citazione</b>	00000147
<b>BIBN - V., pp., nn.</b>	p. 203
<b>BIB - BIBLIOGRAFIA</b>	
<b>BIBX - Genere</b>	bibliografia specifica
<b>BIBA - Autore</b>	Volpe F. P.
<b>BIBD - Anno di edizione</b>	1978
<b>BIBH - Sigla per citazione</b>	00000149
<b>BIBN - V., pp., nn.</b>	p.266
<b>BIB - BIBLIOGRAFIA</b>	
<b>BIBX - Genere</b>	bibliografia specifica
<b>BIBA - Autore</b>	Foti Cristina
<b>BIBD - Anno di edizione</b>	1996
<b>BIBH - Sigla per citazione</b>	00001286
<b>BIBN - V., pp., nn.</b>	p. 226
<b>AD - ACCESSO AI DATI</b>	
<b>ADS - SPECIFICHE DI ACCESSO AI DATI</b>	
<b>ADSP - Profilo di accesso</b>	1
<b>ADSM - Motivazione</b>	scheda contenente dati liberamente accessibili
<b>CM - COMPILAZIONE</b>	
<b>CMP - COMPILAZIONE</b>	
<b>CMPD - Data</b>	2005
<b>CMPN - Nome</b>	Olivieri M.
<b>FUR - Funzionario responsabile</b>	De Leo M. G.
<b>AGG - AGGIORNAMENTO - REVISIONE</b>	
<b>AGGD - Data</b>	2006
<b>AGGN - Nome</b>	ARTPAST/ De Stefano V.
<b>AGGF - Funzionario</b>	

**responsabile**

M.G. De Leo

**AN - ANNOTAZIONI**

**OSS - Osservazioni**

/DO[1]/VDS[1]/VDST[1]: CD ROM /DO[1]/VDS[1]/VDSI[1]:  
Chiesa del Cristo Flagellato /DO[1]/VDS[1]/VDSP[1]: E82675