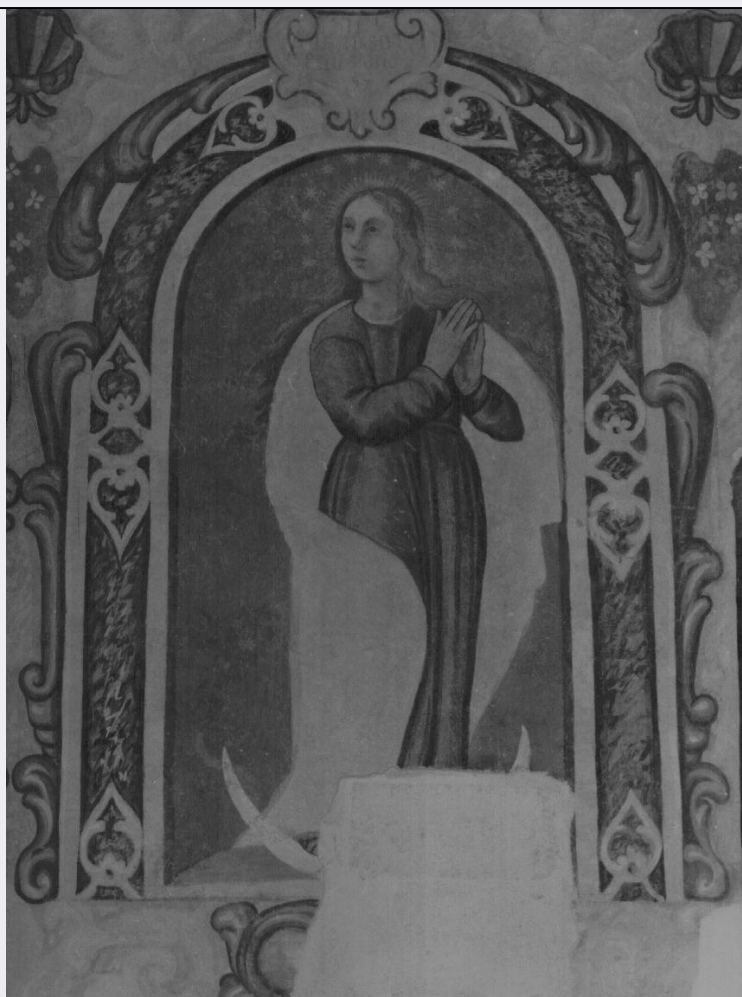


SCHEDA



CD - CODICI

TSK - Tipo Scheda OA

LIR - Livello ricerca C

NCT - CODICE UNIVOCO

NCTR - Codice regione 17

NCTN - Numero catalogo generale 00133533

ESC - Ente schedatore S24

ECP - Ente competente S24

RV - RELAZIONI

RVE - STRUTTURA COMPLESSA

RVEL - Livello 5

RVER - Codice bene radice 1700133533

OG - OGGETTO

OGT - OGGETTO

OGTD - Definizione dipinto

OGTV - Identificazione elemento d'insieme

OGTP - Posizione A destra della Madonna del Rosario, parete destra

SGT - SOGGETTO

SGTI - Identificazione Madonna Immacolata

LC - LOCALIZZAZIONE GEOGRAFICO-AMMINISTRATIVA**PVC - LOCALIZZAZIONE GEOGRAFICO-AMMINISTRATIVA ATTUALE**

| | |
|------------------|------------|
| PVCS - Stato | Italia |
| PVCR - Regione | Basilicata |
| PVCP - Provincia | MT |
| PVCC - Comune | Matera |

LDC - COLLOCAZIONE SPECIFICA

| | |
|--|---|
| LDCT - Tipologia | cappella |
| LDCN - Denominazione | Cappella del Cristo Flagellato |
| LDCC - Complesso monumentale di appartenenza | Palazzo San Biagio (ex. Ospedale San Rocco) |
| LDCU - Denominazione spazio viabilistico | Via San Biagio n. 37 |
| LDCS - Specifiche | A destra del cortile, parete destra della navata, registro inferiore. |

UB - UBICAZIONE E DATI PATRIMONIALI

| | |
|-----------------------------|----|
| UBO - Ubicazione originaria | OR |
|-----------------------------|----|

DT - CRONOLOGIA**DTZ - CRONOLOGIA GENERICA**

| | |
|---------------------------|------------|
| DTZG - Secolo | sec. XVIII |
| DTZS - Frazione di secolo | inizio |

DTS - CRONOLOGIA SPECIFICA

| | |
|------------------------------|--------------------|
| DTSI - Da | 1700 |
| DTSV - Validita' | ca |
| DTSF - A | 1710 |
| DTSL - Validita' | ca |
| DTM - Motivazione cronologia | analisi stilistica |

AU - DEFINIZIONE CULTURALE**ATB - AMBITO CULTURALE**

| | |
|--------------------------------------|--------------------|
| ATBD - Denominazione | ambito lucano |
| ATBR - Riferimento all'intervento | esecutore |
| ATBM - Motivazione dell'attribuzione | analisi stilistica |

CMM - COMMITTENZA

| | |
|--------------------|-----------------------|
| CMMN - Nome | Bellisario Bonifiglio |
| CMMD - Data | 1710 |
| CMMC - Circostanza | Donazione |
| CMMF - Fonte | Iscrizione |

MT - DATI TECNICI

| | |
|-------------------------|----------------------------|
| MTC - Materia e tecnica | intonaco/ pittura a fresco |
|-------------------------|----------------------------|

MIS - MISURE

| | |
|----------------|------|
| MISU - Unita' | m |
| MISA - Altezza | 1.50 |

| | |
|---|---|
| MISL - Larghezza | 1.82 |
| CO - CONSERVAZIONE | |
| STC - STATO DI CONSERVAZIONE | |
| STCC - Stato di conservazione | buono |
| STCS - Indicazioni specifiche | Lacune di colore verso il basso. |
| RS - RESTAURI | |
| RST - RESTAURI | |
| RSTD - Data | 2002 |
| RSTE - Ente responsabile | BBAS MT |
| RSTN - Nome operatore | ministero per i Beni e le Attività Culturali |
| DA - DATI ANALITICI | |
| DES - DESCRIZIONE | |
| DESO - Indicazioni sull'oggetto | L'Immacolata è rappresentata con le mani giunte e sul capo è rappresentata una corona di dodici stelle. Ai suoi piedi è rappresentata la luna, simbolo della sua castità, e il serpente che simboleggia la sconfitta del peccato. |
| DESI - Codifica Iconclass | 11 F 23 2 |
| DESS - Indicazioni sul soggetto | Personaggi: Maria Vergine. Attributi: (Maria Vergine) dodici stelle; luna; serpente. |
| TU - CONDIZIONE GIURIDICA E VINCOLI | |
| ACQ - ACQUISIZIONE | |
| ACQT - Tipo acquisizione | alienazione |
| ACQN - Nome | Stato italiano |
| ACQD - Data acquisizione | 1908 |
| ACQL - Luogo acquisizione | PZ/ Potenza |
| CDG - CONDIZIONE GIURIDICA | |
| CDGG - Indicazione generica | proprietà Stato |
| CDGS - Indicazione specifica | Ministero per i Beni e le Attività Culturali |
| ALN - MUTAMENTI TITOLARITA'/POSSESSO/DETTENZIONE | |
| ALNT - Tipo evento | alienazione |
| ALND - Data evento | 1908/04/11 |
| ALNN - Note | La Chiesa entrò a far parte del patrimonio dello Stato italiano. |
| DO - FONTI E DOCUMENTI DI RIFERIMENTO | |
| FTA - DOCUMENTAZIONE FOTOGRAFICA | |
| FTAX - Genere | documentazione allegata |
| FTAP - Tipo | fotografia b/n |
| FTAN - Codice identificativo | E 82673 |
| FTAT - Note | Dopo il restauro. |
| FTA - DOCUMENTAZIONE FOTOGRAFICA | |
| FTAX - Genere | documentazione esistente |

| | |
|--|--|
| FTAP - Tipo | fotografia b/n |
| FTAN - Codice identificativo | E 74531 |
| FTAT - Note | Durante il restauro. |
| FTA - DOCUMENTAZIONE FOTOGRAFICA | |
| FTAX - Genere | documentazione esistente |
| FTAP - Tipo | fotografia colore |
| FTAN - Codice identificativo | E 82626 |
| FTAT - Note | Dopo il restauro. |
| BIB - BIBLIOGRAFIA | |
| BIBX - Genere | bibliografia specifica |
| BIBA - Autore | Gattini G. |
| BIBD - Anno di edizione | 1970 |
| BIBH - Sigla per citazione | 00000147 |
| BIBN - V., pp., nn. | p.203 |
| BIB - BIBLIOGRAFIA | |
| BIBX - Genere | bibliografia specifica |
| BIBA - Autore | Volpe F. P. |
| BIBD - Anno di edizione | 1978 |
| BIBH - Sigla per citazione | 00000149 |
| BIBN - V., pp., nn. | p. 266 |
| BIB - BIBLIOGRAFIA | |
| BIBX - Genere | bibliografia specifica |
| BIBA - Autore | Foti Cristina |
| BIBD - Anno di edizione | 1996 |
| BIBH - Sigla per citazione | 1286 |
| BIBN - V., pp., nn. | p. 226 |
| AD - ACCESSO AI DATI | |
| ADS - SPECIFICHE DI ACCESSO AI DATI | |
| ADSP - Profilo di accesso | 1 |
| ADSM - Motivazione | scheda contenente dati liberamente accessibili |
| CM - COMPILAZIONE | |
| CMP - COMPILAZIONE | |
| CMPD - Data | 2005 |
| CMPN - Nome | Olivieri M. |
| FUR - Funzionario responsabile | De Leo M. G. |
| AGG - AGGIORNAMENTO - REVISIONE | |
| AGGD - Data | 2006 |
| AGGN - Nome | ARTPAST/ De Stefano V. |
| AGGF - Funzionario responsabile | M.G. De Leo |
| AN - ANNOTAZIONI | |
| | /DO[1]/VDS[1]/VDST[1]: CD ROM /DO[1]/VDS[1]/VDSI[1]: |

