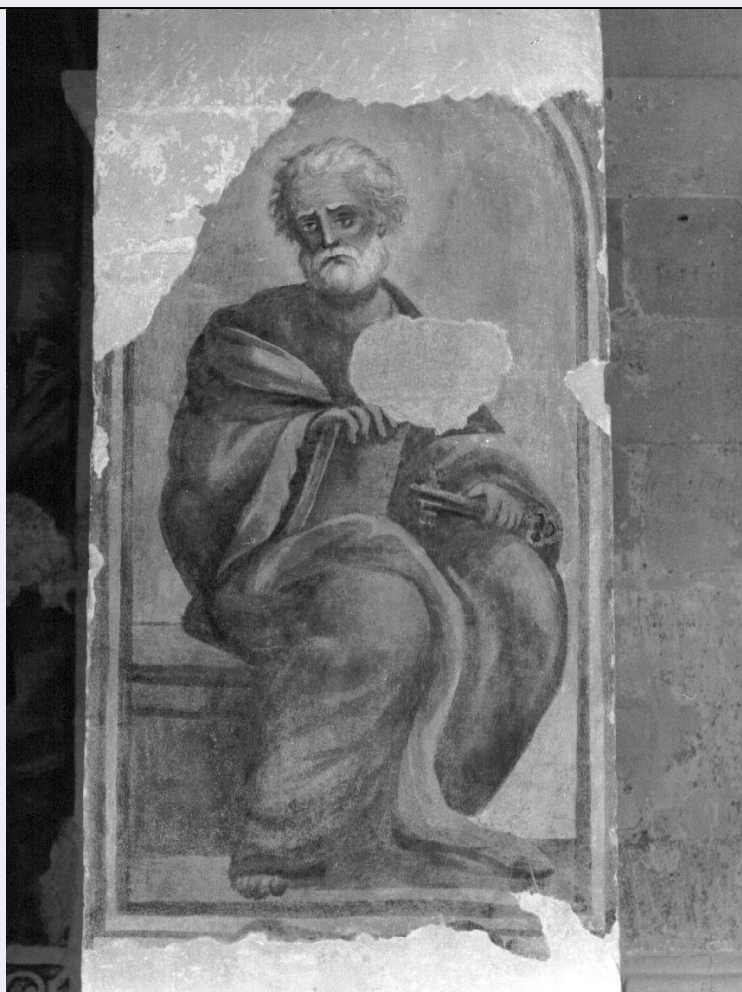


SCHEDA



CD - CODICI

TSK - Tipo Scheda OA

LIR - Livello ricerca C

NCT - CODICE UNIVOCO

NCTR - Codice regione 17

NCTN - Numero catalogo generale 00133536

ESC - Ente schedatore S24

ECP - Ente competente S24

OG - OGGETTO

OGT - OGGETTO

OGTD - Definizione dipinto

OGTV - Identificazione elemento d'insieme

SGT - SOGGETTO

SGTI - Identificazione San Pietro

LC - LOCALIZZAZIONE GEOGRAFICO-AMMINISTRATIVA

PVC - LOCALIZZAZIONE GEOGRAFICO-AMMINISTRATIVA ATTUALE

PVCS - Stato Italia

PVCR - Regione Basilicata

PVCP - Provincia MT

PVCC - Comune	Matera
LDC - COLLOCAZIONE SPECIFICA	
LDCT - Tipologia	cappella
LDCN - Denominazione	Cappella del Cristo Flagellato
LDCC - Complesso monumentale di appartenenza	Palazzo San Biagio (ex. Ospedale San Rocco)
LDCU - Denominazione spazio viabilistico	Via San Biagio n. 37
LDCS - Specifiche	A destra del cortile, arco trionfale, pilastro sinistro.
UB - UBICAZIONE E DATI PATRIMONIALI	
UBO - Ubicazione originaria	OR
DT - CRONOLOGIA	
DTZ - CRONOLOGIA GENERICA	
DTZG - Secolo	secc. XVII/ XVIII
DTZS - Frazione di secolo	fine/ inizio
DTS - CRONOLOGIA SPECIFICA	
DTSI - Da	1690
DTSV - Validita'	ca
DTSF - A	1710
DTSL - Validita'	ca
DTM - Motivazione cronologia	analisi stilistica
AU - DEFINIZIONE CULTURALE	
ATB - AMBITO CULTURALE	
ATBD - Denominazione	ambito lucano
ATBR - Riferimento all'intervento	esecutore
ATBM - Motivazione dell'attribuzione	analisi stilistica
MT - DATI TECNICI	
MTC - Materia e tecnica	intonaco/ pittura a fresco
MIS - MISURE	
MISU - Unita'	m
MISA - Altezza	1.35
MISL - Larghezza	0.70
CO - CONSERVAZIONE	
STC - STATO DI CONSERVAZIONE	
STCC - Stato di conservazione	buono
STCS - Indicazioni specifiche	Lacune di colore.
RS - RESTAURI	
RST - RESTAURI	
RSTD - Data	2002

RSTE - Ente responsabile	SBAS MT
RSTN - Nome operatore	Ocra s.r.l.
RSTR - Ente finanziatore	Ministero per i Beni e le Attività Culturali

DA - DATI ANALITICI

DES - DESCRIZIONE

DESO - Indicazioni sull'oggetto	San Pietro è rappresentato con i capelli ricciuti e grigi, un pò stempiato e con i tratti somatici marcati. Indossa un mantello giallo su una tunica verde. Egli è seduto e regge con la mano destra le chiavi e nella destra il libro del vangelo. In posizione simmetrica, dall'altra parte dell'arco trionfale, doveva esserci rappresentato San Pietro.
DESI - Codifica Iconclass	11 H (PIETRO)
DESS - Indicazioni sul soggetto	Personaggi: San Pietro. Attributi: (San Pietro) chiavi; libro del Vangelo.

NSC - Notizie storico-critiche

La "Congregazione di Cristo Flagellato", fondata nell'anno 1615 da D. Giovanni Securato (Copia dello Statuto della Confraternita), in passato era comunemente riconosciuta anche sotto il titolo di "Congregazione degli Artisti" in quanto composta da maestri artigiani (Volpe, 1978). Nel 1669 la Congregazione diventò titolare di un proprio luogo di culto che sorgeva proprio a fianco dell'Ospedale San Rocco. Nello stesso anno la Chiesa (Cappella) fu ampliata grazie all'interessamento e al contributo dell'Alfiere Giovanni Gattini che donò alla Congregazione una tela raffigurante un "Crocifisso" dipinto dal Solimeo (Gattini, pag. 1967). Nel 1749, a causa dell'eccessivo numero di detenuti nelle carceri della Regia Udienza, si decise di trasferirne la metà nei locali dell'Ospedale. In questo modo la Chiesa fu inglobata e trasformata in posto di guardia del cammino di ronda ed è rimasta tale fino al 1960, anno del trasferimento definitivo delle Carceri. Successivamente dal 1968/69, fino al 1995, la Chiesa è stata utilizzata dalla Croce Rossa Italiana come magazzino e deposito. Dalla sua ultima versione costruttiva, datata nel 1708, la chiesa si presenta a navata unica molto allungata, con la zona absidale in cui doveva essere collocato l'altare maggiore ed il presbiterio (Foti, 1996). Purtroppo non è possibile stabilire quando furono coperti e di conseguenza danneggiati i dipinti murali e i fregi che adornavano la Chiesa. La pesante scialbatura data sulle pareti ha infatti parzialmente distrutto le raffigurazioni di Santi, di scene della vita di Cristo e della Madonna realizzate su commissione di devoti locali i cui nomi, in alcuni casi, sono ancora leggibili alla base delle singole raffigurazioni.

TU - CONDIZIONE GIURIDICA E VINCOLI

ACQ - ACQUISIZIONE

ACQT - Tipo acquisizione	acquisto
ACQN - Nome	Stato italiano
ACQD - Data acquisizione	1908
ACQL - Luogo acquisizione	PZ/ Potenza

CDG - CONDIZIONE GIURIDICA

CDGG - Indicazione generica	proprietà Stato
CDGS - Indicazione specifica	Ministero per i Beni e le Attività Culturali
CDGI - Indirizzo	Via del Collegio Romano n.27 Roma 00186

ALN - MUTAMENTI TITOLARITA'/POSSESSO/DETEZIONE

ALNT - Tipo evento	alienazione
ALND - Data evento	1908/04/11
ALNN - Note	La Chiesa entrò a far parte del Patrimonio dello Stato italiano.
DO - FONTI E DOCUMENTI DI RIFERIMENTO	
FTA - DOCUMENTAZIONE FOTOGRAFICA	
FTAX - Genere	documentazione allegata
FTAP - Tipo	fotografia b/n
FTAN - Codice identificativo	E 82654
FTAT - Note	Dopo il restauro.
FTA - DOCUMENTAZIONE FOTOGRAFICA	
FTAX - Genere	documentazione esistente
FTAP - Tipo	fotografia b/n
FTAN - Codice identificativo	c.s.n. 7896
FTAT - Note	Durante il restauro.
FTA - DOCUMENTAZIONE FOTOGRAFICA	
FTAX - Genere	documentazione esistente
FTAP - Tipo	fotografia b/n
FTAN - Codice identificativo	c.s.n. 7897
FTAT - Note	Durante il restauro.
FTA - DOCUMENTAZIONE FOTOGRAFICA	
FTAX - Genere	documentazione esistente
FTAP - Tipo	fotografia b/n
FTAN - Codice identificativo	c.s.n. 7898
FTAT - Note	Durante il restauro.
FTA - DOCUMENTAZIONE FOTOGRAFICA	
FTAX - Genere	documentazione esistente
FTAP - Tipo	fotografia b/n
FTAN - Codice identificativo	c.s.n. 7899
FTAT - Note	Durante il restauro.
FTA - DOCUMENTAZIONE FOTOGRAFICA	
FTAX - Genere	documentazione esistente
FTAP - Tipo	fotografia colore
FTAN - Codice identificativo	E 83254
FTAT - Note	Dopo il restauro.
FNT - FONTI E DOCUMENTI	
FNTP - Tipo	statuto
FNTA - Autore	Latorre Antonio
FNTT - Denominazione	Copia dello Statuto della Confraternita di Cristo Flagellato
FNTD - Data	1931/10/29
FNTF - Foglio/Carta	Fascicolo 329
FNTN - Nome archivio	Archivio di Stato/ Matera
FNTS - Posizione	Busta 18

FNTI - Codice identificativo	NR (recupero pregresso)
BIB - BIBLIOGRAFIA	
BIBX - Genere	bibliografia specifica
BIBA - Autore	Gattini G.
BIBD - Anno di edizione	1967
BIBH - Sigla per citazione	00000147
BIBN - V., pp., nn.	p. 203
BIB - BIBLIOGRAFIA	
BIBX - Genere	bibliografia specifica
BIBA - Autore	Volpe F. P.
BIBD - Anno di edizione	1978
BIBH - Sigla per citazione	00000149
BIBN - V., pp., nn.	p. 266
BIB - BIBLIOGRAFIA	
BIBX - Genere	bibliografia specifica
BIBA - Autore	Foti Cristina
BIBD - Anno di edizione	1996
BIBH - Sigla per citazione	00001286
BIBN - V., pp., nn.	p. 226
AD - ACCESSO AI DATI	
ADS - SPECIFICHE DI ACCESSO AI DATI	
ADSP - Profilo di accesso	1
ADSM - Motivazione	scheda contenente dati liberamente accessibili
CM - COMPILAZIONE	
CMP - COMPILAZIONE	
CMPD - Data	2005
CMPN - Nome	Olivieri M.
FUR - Funzionario responsabile	De Leo M. G.
AGG - AGGIORNAMENTO - REVISIONE	
AGGD - Data	2006
AGGN - Nome	ARTPAST/ De Stefano V.
AGGF - Funzionario responsabile	M.G. De Leo
AN - ANNOTAZIONI	
OSS - Osservazioni	/DO[1]/VDS[1]/VDST[1]: CD ROM /DO[1]/VDS[1]/VDSI[1]: Chiesa del Cristo Flagellato /DO[1]/VDS[1]/VDSP[1]: E 82654