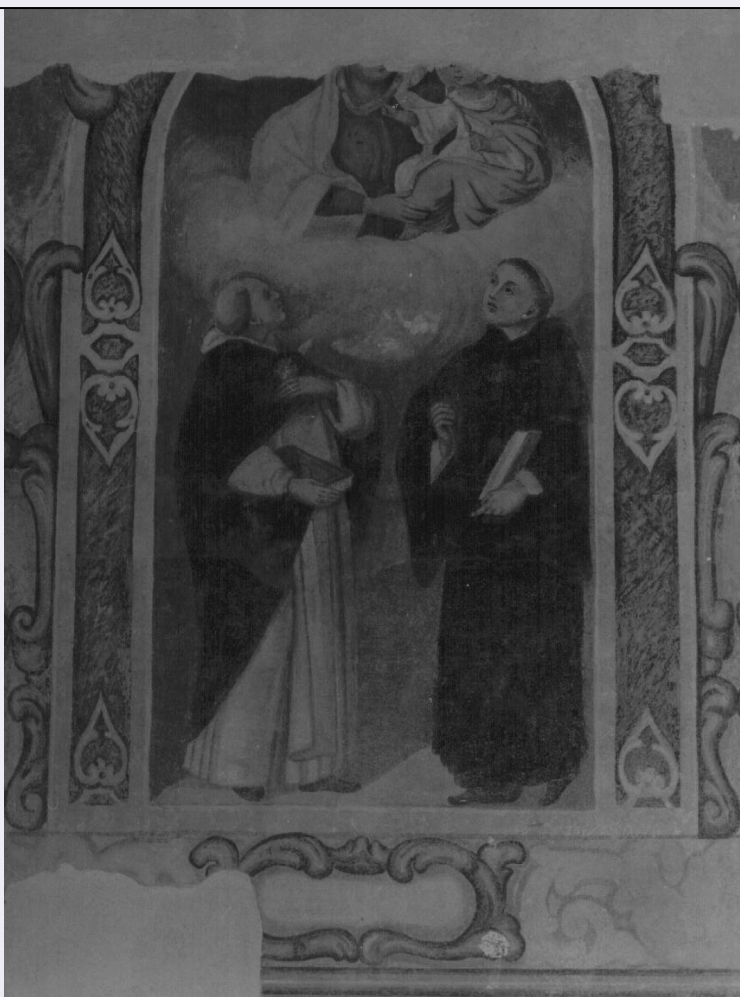


# SCHEDA



## CD - CODICI

TSK - Tipo Scheda OA

LIR - Livello ricerca C

### NCT - CODICE UNIVOCO

NCTR - Codice regione 17

NCTN - Numero catalogo generale 00133538

ESC - Ente schedatore S24

ECP - Ente competente S24

## RV - RELAZIONI

### RVE - STRUTTURA COMPLESSA

RVEL - Livello 4

RVER - Codice bene radice 1700133538

## OG - OGGETTO

### OGT - OGGETTO

OGTD - Definizione dipinto

OGTV - Identificazione elemento d'insieme

OGTP - Posizione A sinistra del San Domenico

### SGT - SOGGETTO

SGTI - Identificazione Madonna con Bambino tra San Domenico e Sant'Antonio da Padova

**LC - LOCALIZZAZIONE GEOGRAFICO-AMMINISTRATIVA****PVC - LOCALIZZAZIONE GEOGRAFICO-AMMINISTRATIVA ATTUALE**

PVCS - Stato	Italia
PVCR - Regione	Basilicata
PVCP - Provincia	MT
PVCC - Comune	Matera

**LDC - COLLOCAZIONE SPECIFICA**

LDCT - Tipologia	cappella
LDCN - Denominazione	Cappella del Cristo Flagellato
LDCC - Complesso monumentale di appartenenza	Palazzo San Biagio (ex. Ospedale San Rocco)
LDCU - Denominazione spazio viabilistico	Via San Biagio n. 37
LDCS - Specifiche	A destra del cortile, parete sinistra della navata, registro inferiore.

**UB - UBICAZIONE E DATI PATRIMONIALI**

UBO - Ubicazione originaria	OR
-----------------------------	----

**DT - CRONOLOGIA****DTZ - CRONOLOGIA GENERICA**

DTZG - Secolo	sec. XVIII
---------------	------------

**DTS - CRONOLOGIA SPECIFICA**

DTSI - Da	1710
DTSF - A	1710

DTM - Motivazione cronologia	iscrizione
------------------------------	------------

**AU - DEFINIZIONE CULTURALE****ATB - AMBITO CULTURALE**

ATBD - Denominazione	ambito lucano
ATBR - Riferimento all'intervento	esecutore
ATBM - Motivazione dell'attribuzione	analisi stilistica

**MT - DATI TECNICI**

MTC - Materia e tecnica	intonaco/ pittura a fresco
-------------------------	----------------------------

**MIS - MISURE**

MISU - Unita'	m
MISA - Altezza	1.60
MISL - Larghezza	0.85

**CO - CONSERVAZIONE****STC - STATO DI CONSERVAZIONE**

STCC - Stato di conservazione	buono
STCS - Indicazioni specifiche	Lacune di colore all'altezza del volto della Madonna e del Bambino.

**RS - RESTAURI**

**RST - RESTAURI**

<b>RSTD - Data</b>	2002
<b>RSTE - Ente responsabile</b>	SBAS MT
<b>RSTN - Nome operatore</b>	Ocra s. r. l.
<b>RSTR - Ente finanziatore</b>	Ministero per i Beni e le Attività Culturali

**DA - DATI ANALITICI****DES - DESCRIZIONE**

<b>DESO - Indicazioni sull'oggetto</b>	La Madonna è Gesù bambino benedicente sono rappresentati nella parte superiore della raffigurazione, sorretti da un fascio di nubi. Nella parte inferiore sono rappresentati San Domenico e Sant'Antonio di Padova. San Domenico regge con la mano destra un libro ed è vestito con la divisa dell'ordine domenicano, mentre Sant'Antonio di Padova indossa il saio e regge un libro e un giglio simbolo di castità. In questa raffigurazione si può notare, soprattutto nella figura di San Domenico, una particolare attenzione nel gioco delle ombre che rendono la composizione più plastica.
<b>DESI - Codifica Iconclass</b>	11 F 61 : 11 H (DOMENICO) : 11 H (ANTONIO DA PADOVA)
<b>DESS - Indicazioni sul soggetto</b>	Personaggi: Madonna; Gesù bambino; San Domenico; Sant'Antonio da Padova. Attributi: (San Domenico) libro. Attributi: (Sant'Antonio da Padova) libro; giglio.

**TU - CONDIZIONE GIURIDICA E VINCOLI****ACQ - ACQUISIZIONE**

<b>ACQT - Tipo acquisizione</b>	alienazione
<b>ACQN - Nome</b>	Stato italiano
<b>ACQD - Data acquisizione</b>	1908
<b>ACQL - Luogo acquisizione</b>	PZ/ Potenza

**CDG - CONDIZIONE GIURIDICA**

<b>CDGG - Indicazione generica</b>	proprietà Stato
<b>CDGS - Indicazione specifica</b>	Ministero per i Beni e le Attività Culturali
<b>CDGI - Indirizzo</b>	Via del Collegio Romano n. 27 Roma 00186

**ALN - MUTAMENTI TITOLARITA'/POSSESSO/DETENZIONE**

<b>ALNT - Tipo evento</b>	alienazione
<b>ALND - Data evento</b>	1908/04/11
<b>ALNN - Note</b>	La Chiesa entrò a far parte del patrimonio dello Stato italiano.

**DO - FONTI E DOCUMENTI DI RIFERIMENTO****FTA - DOCUMENTAZIONE FOTOGRAFICA**

<b>FTAX - Genere</b>	documentazione allegata
<b>FTAP - Tipo</b>	fotografia b/n
<b>FTAN - Codice identificativo</b>	E 82687
<b>FTAT - Note</b>	Dopo il restauro

**FTA - DOCUMENTAZIONE FOTOGRAFICA**

<b>FTAX - Genere</b>	documentazione esistente
<b>FTAP - Tipo</b>	fotografia colore
<b>FTAN - Codice identificativo</b>	E 82622

<b>FTAT - Note</b>	Dopo il restauro
<b>BIB - BIBLIOGRAFIA</b>	
<b>BIBX - Genere</b>	bibliografia specifica
<b>BIBA - Autore</b>	Gattini G.
<b>BIBD - Anno di edizione</b>	1970
<b>BIBH - Sigla per citazione</b>	00000147
<b>BIBN - V., pp., nn.</b>	p. 203
<b>BIB - BIBLIOGRAFIA</b>	
<b>BIBX - Genere</b>	bibliografia specifica
<b>BIBA - Autore</b>	Volpe F. P.
<b>BIBD - Anno di edizione</b>	1978
<b>BIBH - Sigla per citazione</b>	00000149
<b>BIBN - V., pp., nn.</b>	p. 266
<b>BIB - BIBLIOGRAFIA</b>	
<b>BIBX - Genere</b>	bibliografia specifica
<b>BIBA - Autore</b>	Foti Cristina
<b>BIBD - Anno di edizione</b>	1996
<b>BIBH - Sigla per citazione</b>	00001286
<b>BIBN - V., pp., nn.</b>	p. 226
<b>AD - ACCESSO AI DATI</b>	
<b>ADS - SPECIFICHE DI ACCESSO AI DATI</b>	
<b>ADSP - Profilo di accesso</b>	1
<b>ADSM - Motivazione</b>	scheda contenente dati liberamente accessibili
<b>CM - COMPILAZIONE</b>	
<b>CMP - COMPILAZIONE</b>	
<b>CMPD - Data</b>	2005
<b>CMPN - Nome</b>	Olivieri M.
<b>FUR - Funzionario responsabile</b>	De Leo M. G.
<b>AGG - AGGIORNAMENTO - REVISIONE</b>	
<b>AGGD - Data</b>	2006
<b>AGGN - Nome</b>	ARTPAST/ De Stefano V.
<b>AGGF - Funzionario responsabile</b>	M.G. De Leo
<b>AN - ANNOTAZIONI</b>	
<b>OSS - Osservazioni</b>	/DO[1]/VDS[1]/VDST[1]: CD ROM /DO[1]/VDS[1]/VDSI[1]: Chiesa del Cristo Flagellato /DO[1]/VDS[1]/VDSP[1]: E 82687