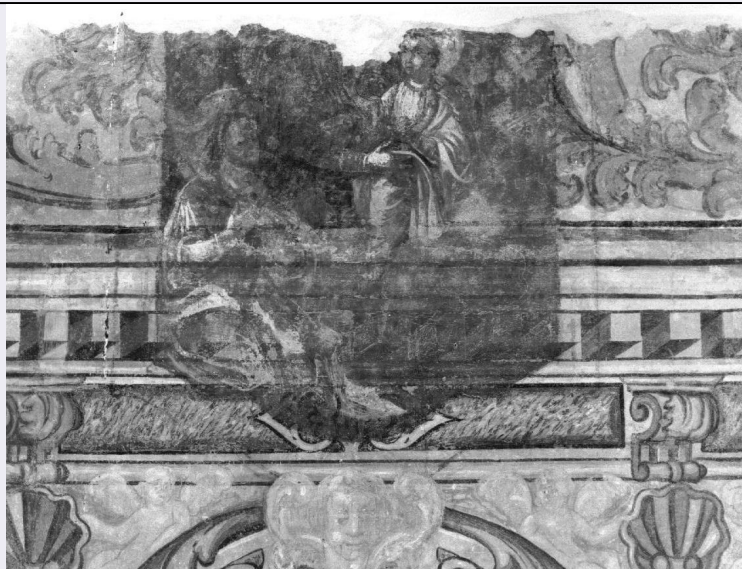


# SCHEDA



## CD - CODICI

TSK - Tipo Scheda OA

LIR - Livello ricerca C

### NCT - CODICE UNIVOCO

NCTR - Codice regione 17

NCTN - Numero catalogo generale 00133539

ESC - Ente schedatore S24

ECP - Ente competente S24

## RV - RELAZIONI

### RVE - STRUTTURA COMPLESSA

RVEL - Livello 7

RVER - Codice bene radice 1700133539

## OG - OGGETTO

### OGT - OGGETTO

OGTD - Definizione dipinto

OGTV - Identificazione elemento d'insieme

OGTP - Posizione a sinistra della Crocifissione

### SGT - SOGGETTO

SGTI - Identificazione Madonna con Bambino e Santo martire

## LC - LOCALIZZAZIONE GEOGRAFICO-AMMINISTRATIVA

### PVC - LOCALIZZAZIONE GEOGRAFICO-AMMINISTRATIVA ATTUALE

PVCS - Stato Italia

PVCR - Regione Basilicata

PVCP - Provincia MT

PVCC - Comune Matera

### LDC - COLLOCAZIONE SPECIFICA

LDCT - Tipologia cappella

LDCN - Denominazione Cappella del Cristo Flagellato

<b>LDCC - Complesso monumentale di appartenenza</b>	Palazzo San Biagio (ex. Ospedale San Rocco)
<b>LDCU - Denominazione spazio viabilistico</b>	Via San Biagio n. 37
<b>LDCS - Specifiche</b>	A destra del cortile, parte sinistra della navata. Registro superiore.
<b>UB - UBICAZIONE E DATI PATRIMONIALI</b>	
<b>UBO - Ubicazione originaria</b>	OR
<b>DT - CRONOLOGIA</b>	
<b>DTZ - CRONOLOGIA GENERICA</b>	
<b>DTZG - Secolo</b>	sec. XVIII
<b>DTZS - Frazione di secolo</b>	ultimo quarto
<b>DTS - CRONOLOGIA SPECIFICA</b>	
<b>DTSI - Da</b>	1775
<b>DTSV - Validita'</b>	post
<b>DTSF - A</b>	1799
<b>DTSL - Validita'</b>	ante
<b>DTM - Motivazione cronologia</b>	analisi stilistica
<b>AU - DEFINIZIONE CULTURALE</b>	
<b>ATB - AMBITO CULTURALE</b>	
<b>ATBD - Denominazione</b>	ambito lucano
<b>ATBR - Riferimento all'intervento</b>	esecutore
<b>ATBM - Motivazione dell'attribuzione</b>	analisi stilistica
<b>MT - DATI TECNICI</b>	
<b>MTC - Materia e tecnica</b>	intonaco/ pittura a fresco
<b>MIS - MISURE</b>	
<b>MISU - Unita'</b>	m
<b>MISA - Altezza</b>	0.96
<b>MISL - Larghezza</b>	0.88
<b>CO - CONSERVAZIONE</b>	
<b>STC - STATO DI CONSERVAZIONE</b>	
<b>STCC - Stato di conservazione</b>	discreto
<b>STCS - Indicazioni specifiche</b>	Lacune e cadute di colore
<b>RS - RESTAURI</b>	
<b>RST - RESTAURI</b>	
<b>RSTD - Data</b>	2002
<b>RSTE - Ente responsabile</b>	SBAS MT
<b>RSTN - Nome operatore</b>	Ocra s. r. l.
<b>RSTR - Ente finanziatore</b>	Ministero per i Beni e le Attività Culturali.
<b>DA - DATI ANALITICI</b>	

**DES - DESCRIZIONE****DESO - Indicazioni  
sull'oggetto**

Le cattive condizioni dell'affresco non permettono di identificare di chi Santo martire si tratta. La Madonna è rappresentata in secondo piano con in braccio il bambino benedicente.

**DESI - Codifica Iconclass**

11 F 4 : 11 H (...)

**DESS - Indicazioni sul  
soggetto**

Personaggi: Madonna; Gesù; Santo martire. Simboli del martirio: (Santo) palma.

**TU - CONDIZIONE GIURIDICA E VINCOLI****ACQ - ACQUISIZIONE****ACQT - Tipo acquisizione**

alienazione

**ACQN - Nome**

Stato italiano.

**ACQD - Data acquisizione**

1908

**ACQL - Luogo acquisizione**

PZ/ Potenza

**CDG - CONDIZIONE GIURIDICA****CDGG - Indicazione  
generica**

proprietà Stato

**CDGS - Indicazione  
specificata**

Ministero per i Beni e le Attività Culturali.

**CDGI - Indirizzo**

Via del Collegio Romano n. 27 00186 Roma

**ALN - MUTAMENTI TITOLARITA'/POSSESSO/DETENZIONE****ALNT - Tipo evento**

alienazione

**ALND - Data evento**

1908/04/11

**ALNN - Note**

La Chiesa entrò a far parte del Patrimonio dello Stato italiano.

**DO - FONTI E DOCUMENTI DI RIFERIMENTO****FTA - DOCUMENTAZIONE FOTOGRAFICA****FTAX - Genere**

documentazione allegata

**FTAP - Tipo**

fotografia b/n

**FTAN - Codice identificativo**

E 82664

**FTAT - Note**

Dopo il restauro.

**BIB - BIBLIOGRAFIA****BIBX - Genere**

bibliografia specifica

**BIBA - Autore**

Gattini G.

**BIBD - Anno di edizione**

1967

**BIBH - Sigla per citazione**

00000147

**BIBN - V., pp., nn.**

p. 203

**BIB - BIBLIOGRAFIA****BIBX - Genere**

bibliografia specifica

**BIBA - Autore**

Volpe F. P.

**BIBD - Anno di edizione**

1978

**BIBH - Sigla per citazione**

00000149

**BIBN - V., pp., nn.**

p. 266

**BIB - BIBLIOGRAFIA****BIBX - Genere**

bibliografia specifica

**BIBA - Autore**

Foti Cristina

<b>BIBD - Anno di edizione</b>	1996
<b>BIBH - Sigla per citazione</b>	00001286
<b>BIBN - V., pp., nn.</b>	p. 226
<b>AD - ACCESSO AI DATI</b>	
<b>ADS - SPECIFICHE DI ACCESSO AI DATI</b>	
<b>ADSP - Profilo di accesso</b>	1
<b>ADSM - Motivazione</b>	scheda contenente dati liberamente accessibili
<b>CM - COMPILAZIONE</b>	
<b>CMP - COMPILAZIONE</b>	
<b>CMPD - Data</b>	2005
<b>CMPN - Nome</b>	Olivieri M.
<b>FUR - Funzionario responsabile</b>	De Leo M. G.
<b>AGG - AGGIORNAMENTO - REVISIONE</b>	
<b>AGGD - Data</b>	2006
<b>AGGN - Nome</b>	ARTPAST/ De Stefano V.
<b>AGGF - Funzionario responsabile</b>	M.G. De Leo
<b>AN - ANNOTAZIONI</b>	
<b>OSS - Osservazioni</b>	/DO[1]/VDS[1]/VDST[1]: CD ROM /DO[1]/VDS[1]/VDSI[1]: Chiesa del Cristo Flagellato /DO[1]/VDS[1]/VDSP[1]: E 82664