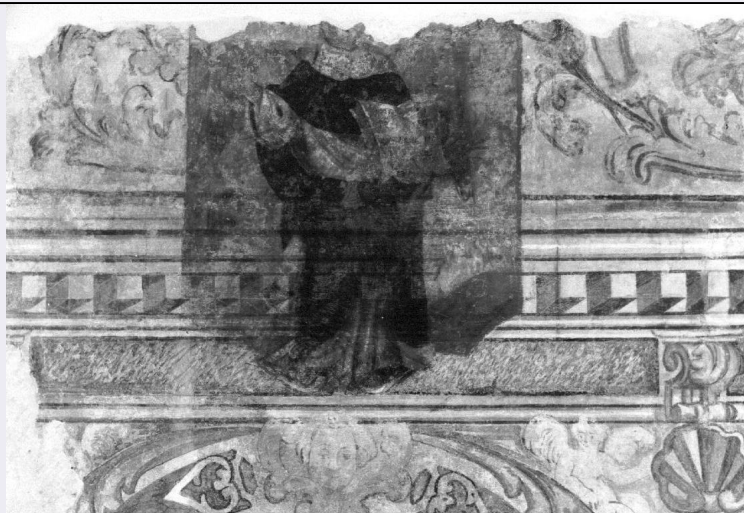


SCHEDA



CD - CODICI

TSK - Tipo Scheda OA

LIR - Livello ricerca C

NCT - CODICE UNIVOCO

NCTR - Codice regione 17

NCTN - Numero catalogo generale 00133539

ESC - Ente schedatore S24

ECP - Ente competente S24

RV - RELAZIONI

RVE - STRUTTURA COMPLESSA

RVEL - Livello 8

RVER - Codice bene radice 1700133539

OG - OGGETTO

OGT - OGGETTO

OGTD - Definizione dipinto

OGTV - Identificazione elemento d'insieme

OGTP - Posizione in fondo alla parete sinistra

SGT - SOGGETTO

SGTI - Identificazione Santa Caterina da Siena

LC - LOCALIZZAZIONE GEOGRAFICO-AMMINISTRATIVA

PVC - LOCALIZZAZIONE GEOGRAFICO-AMMINISTRATIVA ATTUALE

PVCS - Stato Italia

PVCR - Regione Basilicata

PVCP - Provincia MT

PVCC - Comune Matera

LDC - COLLOCAZIONE SPECIFICA

LDCT - Tipologia cappella

LDCN - Denominazione Cappella del Cristo Flagellato

LDCC - Complesso

monumentale di appartenenza	Palazzo San Biagio (ex. Ospedale San Rocco)
LDCU - Denominazione spazio viabilistico	Via San Biagio n. 37
LDCS - Specifiche	A destra del cortile, parte sinistra della navata. Registro superiore.
UB - UBICAZIONE E DATI PATRIMONIALI	
UBO - Ubicazione originaria	OR
DT - CRONOLOGIA	
DTZ - CRONOLOGIA GENERICA	
DTZG - Secolo	sec. XVIII
DTZS - Frazione di secolo	ultimo quarto
DTS - CRONOLOGIA SPECIFICA	
DTSI - Da	1775
DTSV - Validita'	post
DTSF - A	1799
DTSL - Validita'	ante
DTM - Motivazione cronologia	analisi stilistica
AU - DEFINIZIONE CULTURALE	
ATB - AMBITO CULTURALE	
ATBD - Denominazione	ambito lucano
ATBR - Riferimento all'intervento	esecutore
ATBM - Motivazione dell'attribuzione	analisi stilistica
MT - DATI TECNICI	
MTC - Materia e tecnica	intonaco/ pittura a fresco
MIS - MISURE	
MISU - Unita'	m
MISA - Altezza	0.87
MISL - Larghezza	0.97
CO - CONSERVAZIONE	
STC - STATO DI CONSERVAZIONE	
STCC - Stato di conservazione	discreto
STCS - Indicazioni specifiche	Lacune e cadute di colore.
RS - RESTAURI	
RST - RESTAURI	
RSTD - Data	2002
RSTE - Ente responsabile	SBAS MT
RSTN - Nome operatore	Ocra s. r. l.
RSTR - Ente finanziatore	Ministero per i Beni e le Attività Culturali.
DA - DATI ANALITICI	
DES - DESCRIZIONE	

DESO - Indicazioni sull'oggetto	Santa Caterina da Siena indossa l'abito e il velo bianchi e il manto nero delle terziarie domenicane. Le cattive condizioni dell'affresco non permettono di leggere cosa c'è scritto sul libro aperto che tiene nella mano sinistra.
DESI - Codifica Iconclass	11 HH (CATERINA DA SIENA)
DESS - Indicazioni sul soggetto	Personaggi: Santa Caterina da Siena. Attributi: (Santa Caterina da Siena) libro. Abbigliamento: divisa dell'ordine dei domenicani.
TU - CONDIZIONE GIURIDICA E VINCOLI	
ACQ - ACQUISIZIONE	
ACQT - Tipo acquisizione	alienazione
ACQN - Nome	Stato italiano.
ACQD - Data acquisizione	1908
ACQL - Luogo acquisizione	PZ/ Potenza
CDG - CONDIZIONE GIURIDICA	
CDGG - Indicazione generica	proprietà Stato
CDGS - Indicazione specifica	Ministero per i Beni e le Attività Culturali.
CDGI - Indirizzo	Via del Collegio Romano n. 27 00186 Roma
ALN - MUTAMENTI TITOLARITA'/POSSESSO/DETENZIONE	
ALNT - Tipo evento	alienazione
ALND - Data evento	1908/04/11
ALNN - Note	La Chiesa entrò a far parte del Patrimonio dello Stato italiano.
DO - FONTI E DOCUMENTI DI RIFERIMENTO	
FTA - DOCUMENTAZIONE FOTOGRAFICA	
FTAX - Genere	documentazione allegata
FTAP - Tipo	fotografia b/n
FTAN - Codice identificativo	E 82663
FTAT - Note	Dopo il restauro.
BIB - BIBLIOGRAFIA	
BIBX - Genere	bibliografia specifica
BIBA - Autore	Gattini Giuseppe
BIBD - Anno di edizione	1967
BIBH - Sigla per citazione	00000147
BIBN - V., pp., nn.	p. 203
BIB - BIBLIOGRAFIA	
BIBX - Genere	bibliografia specifica
BIBA - Autore	Volpe F. P.
BIBD - Anno di edizione	1978
BIBH - Sigla per citazione	00000149
BIBN - V., pp., nn.	p. 266
BIB - BIBLIOGRAFIA	
BIBX - Genere	bibliografia specifica
BIBA - Autore	Foti Cristina

BIBD - Anno di edizione	1996
BIBH - Sigla per citazione	00001286
BIBN - V., pp., nn.	p. 226
AD - ACCESSO AI DATI	
ADS - SPECIFICHE DI ACCESSO AI DATI	
ADSP - Profilo di accesso	1
ADSM - Motivazione	scheda contenente dati liberamente accessibili
CM - COMPILAZIONE	
CMP - COMPILAZIONE	
CMPD - Data	2005
CMPN - Nome	Olivieri M.
FUR - Funzionario responsabile	De Leo M. G.
AGG - AGGIORNAMENTO - REVISIONE	
AGGD - Data	2006
AGGN - Nome	ARTPAST/ De Stefano V.
AGGF - Funzionario responsabile	NR (recupero pregresso)
AN - ANNOTAZIONI	
OSS - Osservazioni	/DO[1]/VDS[1]/VDST[1]: CD ROM /DO[1]/VDS[1]/VDSI[1]: Chiesa del Cristo Flagellato /DO[1]/VDS[1]/VDSP[1]: E 82663