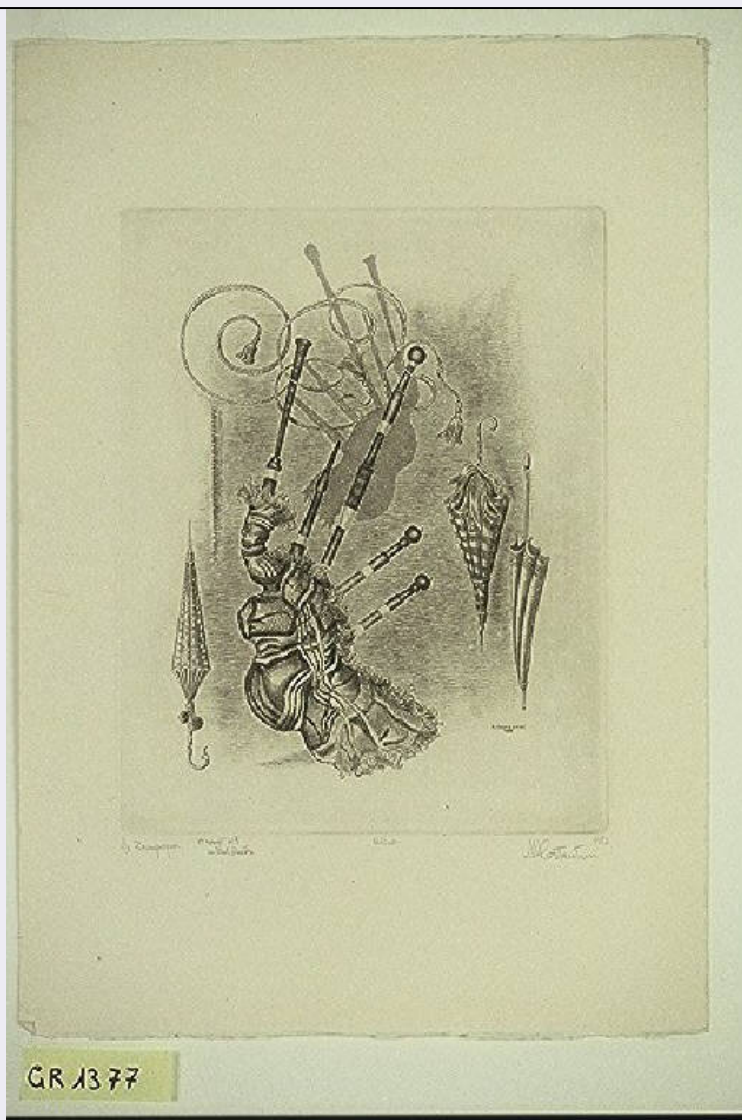


SCHEDA



CD - CODICI

TSK - Tipo Scheda S

LIR - Livello ricerca P

NCT - CODICE UNIVOCO

NCTR - Codice regione 05

NCTN - Numero catalogo generale 00663583

ESC - Ente schedatore S160

ECP - Ente competente S160

RV - RELAZIONI

ROZ - Altre relazioni 0500663397

OG - OGGETTO

OGT - OGGETTO

OGTD - Definizione manifesto

OGTT - Tipologia pubblicitario

SGT - SOGGETTO

SGTI - Identificazione tela dipinta e particolare di una figura di odalisca di Eugène Delacroix

SGTP - Titolo proprio	28 biennale internazionale d'arte
SGTL - Tipo titolo	dalla stampa
LC - LOCALIZZAZIONE GEOGRAFICA AMMINISTRATIVA	
PVC - LOCALIZZAZIONE GEOGRAFICO-AMMINISTRATIVA ATTUALE	
PVCS - Stato	ITALIA
PVCR - Regione	Veneto
PVCP - Provincia	TV
PVCC - Comune	Treviso
LDC - COLLOCAZIONE SPECIFICA	
LDCN - Denominazione	ex scuola Giorgi
LDCU - Denominazione spazio viabilistico	via Sant'Ambrogio di Fiera, 60
LDCM - Denominazione raccolta	Raccolta Nando Salce
LDCS - Specifiche	6_A_m
UB - UBICAZIONE E DATI PATRIMONIALI	
INV - INVENTARIO DI MUSEO O DI SOPRINTENDENZA	
INVN - Numero	20568
INVD - Data	1968
DT - CRONOLOGIA	
DTZ - CRONOLOGIA GENERICA	
DTZG - Secolo	sec. XX
DTS - CRONOLOGIA SPECIFICA	
DTSI - Da	1955/12/04
DTSV - Validita'	ca
DTSF - A	1956/06/04
DTSL - Validita'	ante
DTM - Motivazione cronologia	iscrizione
AU - DEFINIZIONE CULTURALE	
AUT - AUTORE	
AUTM - Motivazione dell'attribuzione	firma
AUTN - Nome scelto	Veronesi Luigi
AUTA - Dati anagrafici	1908/ 1998
AUTH - Sigla per citazione	S2000013
MT - DATI TECNICI	
MTC - Materia e tecnica	carta/ riproduzione fotomeccanica
MIS - MISURE	
MISU - Unita'	cm
MISA - Altezza	98
MISL - Larghezza	68
CO - CONSERVAZIONE	
STC - STATO DI CONSERVAZIONE	

STCC - Stato di conservazione	buono
STCS - Indicazioni specifiche	bandella di carta con fori; sul verso, nastro adesivo lungo i margini.
DA - DATI ANALITICI	
DES - DESCRIZIONE	
DESI - Codifica Iconclass	Soggetto non rilevabile
DESS - Indicazioni sul soggetto	Lettura iconografica: tela dipinta; figura femminile; velo. Categoria merceologica/ tipo evento: manifestazioni culturali; esposizioni; esposizione d'arte; pittura; enti di promozione turistica; riduzioni ferroviarie. Nomi: 28 biennale internazionale d'arte; biennale internazionale d'arte; Eugène Delacroix; ENIT; Ente Nazionale per l'incremento delle Industrie Turistiche. Luoghi: Venezia.
ISR - ISCRIZIONI	
ISRC - Classe di appartenenza	di titolazione
ISRS - Tecnica di scrittura	a stampa
ISRP - Posizione	sul recto in alto
ISRI - Trascrizione	28a/ biennale/ internazionale/ d'arte
ISR - ISCRIZIONI	
ISRC - Classe di appartenenza	commerciale
ISRS - Tecnica di scrittura	a stampa
ISRP - Posizione	sul recto in basso
ISRI - Trascrizione	Venezia/ giugno/ ottobre 1956/ riduzioni ferroviarie
ISR - ISCRIZIONI	
ISRC - Classe di appartenenza	firma
ISRS - Tecnica di scrittura	a stampa
ISRP - Posizione	sul recto lungo margine sinistro in basso
ISRI - Trascrizione	L. Veronesi 56
ISR - ISCRIZIONI	
ISRC - Classe di appartenenza	documentaria
ISRS - Tecnica di scrittura	a stampa
ISRP - Posizione	sul recto lungo il margine destro al centro
ISRI - Trascrizione	autorizzazione questura bologna n. 50312 (div. III del 4 - 6 - 56 esente imposta pubblicità con autorizzazione ministero finanze 28-12-1955 n. 180301
STM - STEMMI, EMBLEMI, MARCHI	
STMC - Classe di appartenenza	timbro
STMQ - Qualificazione	di collezione
STMI - Identificazione	Raccolta Salce
STMP - Posizione	sul verso in basso a sinistra
	Rettangolare. All'interno: RACCOLTA SALCE/ INV e numero 20568

STMD - Descrizione	riportato a penna
STM - STEMMI, EMBLEMI, MARCHI	
STMC - Classe di appartenenza	marchio
STMQ - Qualificazione	commerciale
STMI - Identificazione	Alma pubblicità
STMP - Posizione	sul recto lungo il margine destro
STMD - Descrizione	testa di elefante con proboscide verso destra seguita da "studio alma - venezia / steb - bologna"
STM - STEMMI, EMBLEMI, MARCHI	
STMC - Classe di appartenenza	marchio
STMQ - Qualificazione	civile
STMI - Identificazione	ENIT - Ente Nazionale per l'incremento delle Industrie Turistiche
STMP - Posizione	sul recto in alto a destra
STMD - Descrizione	ghirlanda con serto di alloro e serto di quercia sormontata da ruota dentata con stella a cinque punte; scudo centrale con ENIT sottolineato da stella a cinque punte
TU - CONDIZIONE GIURIDICA E VINCOLI	
ACQ - ACQUISIZIONE	
ACQT - Tipo acquisizione	donazione
ACQN - Nome	Nando Salce
ACQD - Data acquisizione	1962
ACQL - Luogo acquisizione	Treviso
CDG - CONDIZIONE GIURIDICA	
CDGG - Indicazione generica	proprietà Stato
CDGS - Indicazione specifica	Soprintendenza BSAE VE BL PD e TV
CDGI - Indirizzo	Santa Croce 770 - Venezia
DO - FONTI E DOCUMENTI DI RIFERIMENTO	
FTA - DOCUMENTAZIONE FOTOGRAFICA	
FTAX - Genere	documentazione allegata
FTAP - Tipo	fotografia digitale (file)
FTAE - Ente proprietario	Soprintendenza BSAE VE BL PD e TV
FTAC - Collocazione	Archivio Fotografico SBSAE VE BL PD e TV
FTAN - Codice identificativo	20568_VE 41858
FTAF - Formato	TIFF
AD - ACCESSO AI DATI	
ADS - SPECIFICHE DI ACCESSO AI DATI	
ADSP - Profilo di accesso	1
ADSM - Motivazione	scheda contenente dati liberamente accessibili
CM - COMPILAZIONE	
CMP - COMPILAZIONE	

CMPD - Data	2014
CMPN - Nome	Castellari, Cristina
RSR - Referente scientifico	Mazza, Marta
RSR - Referente scientifico	Orsi, Oriana
FUR - Funzionario responsabile	Majoli, Luca