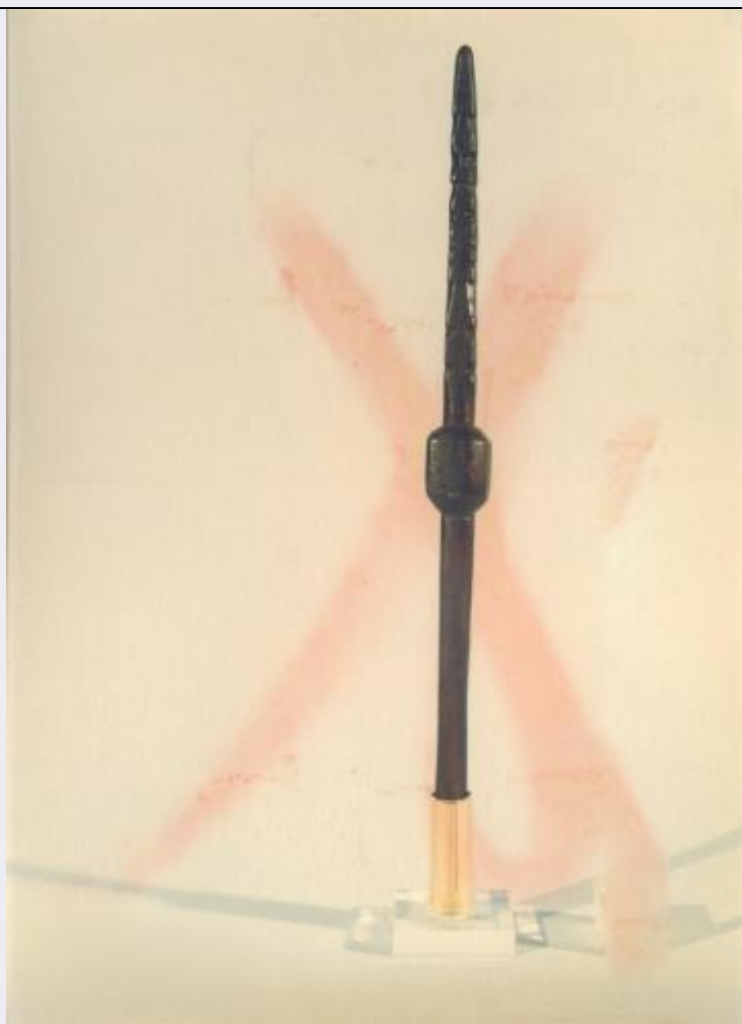


SCHEDA



CD - CODICI

TSK - Tipo di scheda BDM

LIR - Livello di ricerca P

NCT - CODICE UNIVOCO

NCTR - Codice regione 18

NCTN - Numero catalogo generale 00054977

ESC - Ente schedatore S112

ECP - Ente competente S112

LC - LOCALIZZAZIONE

PVC - LOCALIZZAZIONE GEOGRAFICO-AMMINISTRATIVA

PVCP - Provincia RC

PVCC - Comune Palmi

LDC - COLLOCAZIONE SPECIFICA

LDCT - Tipologia palazzo

LDCN Museo Calabrese di Etnografia e Folklore R. Corso

LDCC Casa della Cultura

LDCU - Denominazione dello spazio viabilistico via F. Battaglia

LDCM - Denominazione

raccolta	Museo Calabrese di Etnografia e Folklore
LDCS - Specifiche	Vetrina
UB - UBICAZIONE	
UBO - Ubicazione originaria	SC
INV - INVENTARIO DI MUSEO O DI COLLEZIONE	
INVN - Numero	123
INVD - Data	1995
LA - ALTRE LOCALIZZAZIONI	
TCL - Tipo di localizzazione	di archivio
PRV - LOCALIZZAZIONE GEOGRAFICO-AMMINISTRATIVA	
PRVR - Regione	Calabria
OG - OGGETTO	
OGT - DEFINIZIONE DELL'OGGETTO	
OGTD - Definizione	conocchia
OGTG - Definizione della categoria generale	strumenti da lavoro
OGTE - Definizione della categoria specifica	strumenti per la filatura
OGTT - Tipologia specifica	conocchie
OGTV - Identificazione	elemento singolo
QNT - Quantita'	1
OGA - DENOMINAZIONE LOCALE DELL'OGGETTO	
OGAG - Genere di denominazione	dialettale
OGAD - Denominazione	Cunocchie
AU - AUTORE FABBRICAZIONE/ ESECUZIONE	
ATB - AMBITO DI PRODUZIONE	
ATBD - Denominazione	artigianato pastorale
ATBM - Motivazione	documentazione
LDF - LOCALIZZAZIONE GEOGRAFICO-AMMINISTRATIVA	
LDFR - Regione	Calabria
DTF - CRONOLOGIA DI FABBRICAZIONE/ ESECUZIONE	
DTFZ - Datazione	sec. XX
DTFM - Motivazione della datazione	documentazione
DTF - CRONOLOGIA DI FABBRICAZIONE/ ESECUZIONE	
DTFZ - Datazione	da 1900 a 1999
DTFM - Motivazione della datazione	documentazione
MT - DATI TECNICI	
MTC - MATERIA E TECNICA	
MTCM - Materia	legno
MTCT - Tecnica	incisione
MTC - MATERIA E TECNICA	

MTCM - Materia	legno
MTCT - Tecnica	intaglio
MTC - MATERIA E TECNICA	
MTCM - Materia	legno
MTCT - Tecnica	levigatura
MIS - MISURE	
MISU - Unita'	cm
MISA - Altezza	36.9
UT - USO	
UTF - Funzione	filatura di canapa, cotone, lana, lino
UTM - Modalita' d'uso	la #Cunocchia# si impugnava con la mano sinistra e attorno al rigonfiamento si arrotolava il materiale da filare. Successivamente esso veniva agganciato al fuso e filato.
UTO - Occasione	durante la filatura, specialmente la sera
UTA - Collocazione nell'ambiente	in casa
UTN - UTENTE	
UTNM - Mestiere o professione	casalinghe/contadine
UTNC - Categorie sociali di utenza	donne
UTL - LOCALIZZAZIONE GEOGRAFICO-AMMINISTRATIVA	
UTLR - Regione	Calabria
CO - CONSERVAZIONE	
STC - STATO DI CONSERVAZIONE	
STCC - Dati di conservazione	buono
DA - DATI ANALITICI	
DES - DESCRIZIONE	
DESO - Indicazioni sull'oggetto	strumento con manico cilindrico e rigonfiamento a rocchetto. Parte terminale sagomata e a punta
NSC - Notizie storico-critiche	la conocchia aveva una funzione d'uso (strumento per la filatura) e una simbolica (simbolo del lavoro femminile e delle virtù domestiche). In genere era costituita da un manico, un rigonfiamento e una figurina presso la sommità rappresentante la donna amata.
TU - CONDIZIONE GIURIDICA E VINCOLI	
CDG - CONDIZIONE GIURIDICA	
CDGG - Indicazione generica	proprietà Ente pubblico territoriale
CDGS - Indicazione specifica	Comune di Palmi
CDGI - Indirizzo	Piazza Municipio - Palmi (RC)
DO - FONTI E DOCUMENTI DI RIFERIMENTO	
FTA - DOCUMENTAZIONE FOTOGRAFICA	
FTAX - Genere	specifiche allegate

FTAP - Tipo	fotografia colore
FTAN - Codice identificativo	SBAAAS CS 1502
BIB - BIBLIOGRAFIA	
BIBX - Genere	di confronto
BIBA - Autore	Basile A.
BIBD - Anno di edizione	1957
BIBH - Sigla per citazione	00001017
BIB - BIBLIOGRAFIA	
BIBX - Genere	di confronto
BIBA - Autore	Basile A.
BIBD - Anno di edizione	1970
BIBN - Volume, n. del fascicolo, pagine	pp. 281-290
BIBH - Sigla per citazione	00001018
BIB - BIBLIOGRAFIA	
BIBX - Genere	di confronto
BIBA - Autore	Cavalcanti O.
BIBD - Anno di edizione	1974
BIBH - Sigla per citazione	00001019
BIB - BIBLIOGRAFIA	
BIBX - Genere	di confronto
BIBA - Autore	Cavalcanti O.
BIBD - Anno di edizione	1978
BIBN - Volume, n. del fascicolo, pagine	pp. 23-30
BIBH - Sigla per citazione	00001020
BIB - BIBLIOGRAFIA	
BIBX - Genere	di confronto
BIBA - Autore	Cavalcanti O.
BIBD - Anno di edizione	1978
BIBN - Volume, n. del fascicolo, pagine	pp. 45-50
BIBH - Sigla per citazione	00001021
BIB - BIBLIOGRAFIA	
BIBX - Genere	di confronto
BIBA - Autore	Corso R.
BIBD - Anno di edizione	1925
BIBH - Sigla per citazione	00000810
SK - RIFERIMENTO AD ALTRE SCHEDE	
RSE - ALTRE SCHEDE	
RSER - Riferimento argomento	scheda storica
RSET - Tipo di scheda	FKO

RSEC - Codice	1800054977
RSED - Data	1995
RSEN - Compilatori	Lojacono L.
RSE - ALTRE SCHEDE	
RSER - Riferimento argomento	scheda contenitore
RSET - Tipo di scheda	BDM
RSEC - Codice	1800054977
RSED - Data	2006
RSEN - Compilatori	Forieri S.
CM - COMPILAZIONE	
CMP - COMPILAZIONE	
CMPD - Data	1995
CMPN - Nome	Lojacono L.
FUR - Funzionario responsabile	Iannace R.
RVM - TRASCRIZIONE	
RVMD - Data	2006
RVMN - Nome	ARTPAST/ Forieri S.
RVM - TRASCRIZIONE	
RVMD - Data	2010
RVMN - Nome	Straface S.
AGG - AGGIORNAMENTO	
AGGD - Data	2006
AGGN - Nome	ARTPAST/ Forieri S.
AGG - AGGIORNAMENTO	
AGGD - Data	2010
AGGN - Nome	Straface S.
AN - ANNOTAZIONI	
OSS - Note e osservazioni critiche	simbolo del lavoro femminile e delle virtù domestiche. Dono d'amore o meglio nuziale.